

测试报告

样品信息			
样品名称	SF-1	编号	20230207-048-01
样品重量	/	剂型	/
收样日期	2023/02/06	测试期间	2023/02/14-02/27
样品描述	/		
测试需求			
测试成分	有关物质		
参考标准			
参考标准	客户提供	标样	有
仪器信息			
测试仪器	高效液相色谱仪	仪器型号	赛默飞 U3000

● 色谱条件:

色谱柱:	月旭 Ultimate [®] Plus C18 (3.0×150mm, 3.5μm)		
流动相:	时间	0.05%三氟乙酸水溶液(%)	0.05%三氟乙酸乙腈溶液(%)
	0	80	20
	25	60	40
	30	60	40
	33	30	70
	37	30	70
	37.1	80	20
	47	80	20
检测波长:	260nm		



柱温：	40℃
流速：	1.0ml/min
进样量：	10μL/100μL
注意事项：	\

● 流动相配置：

0.05%三氟乙酸水溶液：0.5ml 三氟乙酸到 1000ml 水中，混匀，超声脱气，即得；

0.05%三氟乙酸乙腈溶液：0.5ml 三氟乙酸到 1000ml 乙腈中，混匀，超声脱气，即可；

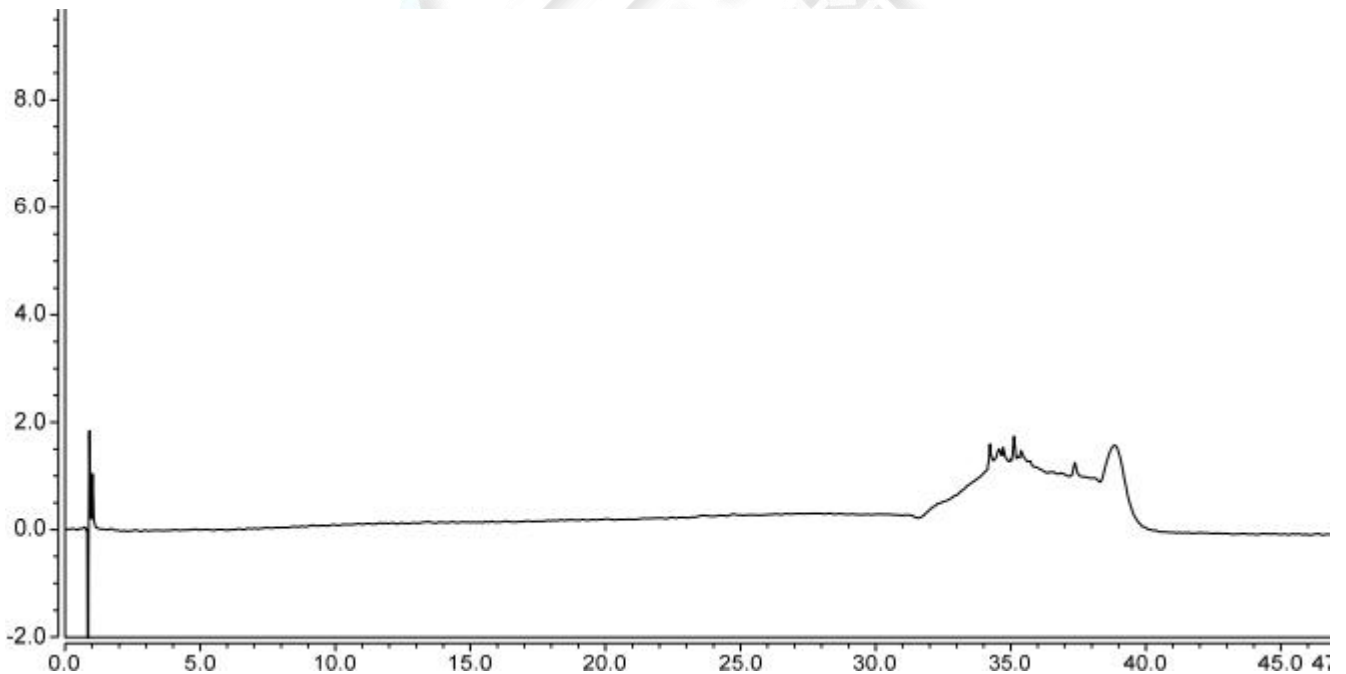
● 样品溶液的配置：

空白溶液：乙腈/水=30/70；

供试品溶液：取本品粉末 50mg，置 10ml 量瓶中，加入乙腈 3ml 使溶解，再加水稀释至刻度，摇匀，滤过，即得；

● 谱图和数据

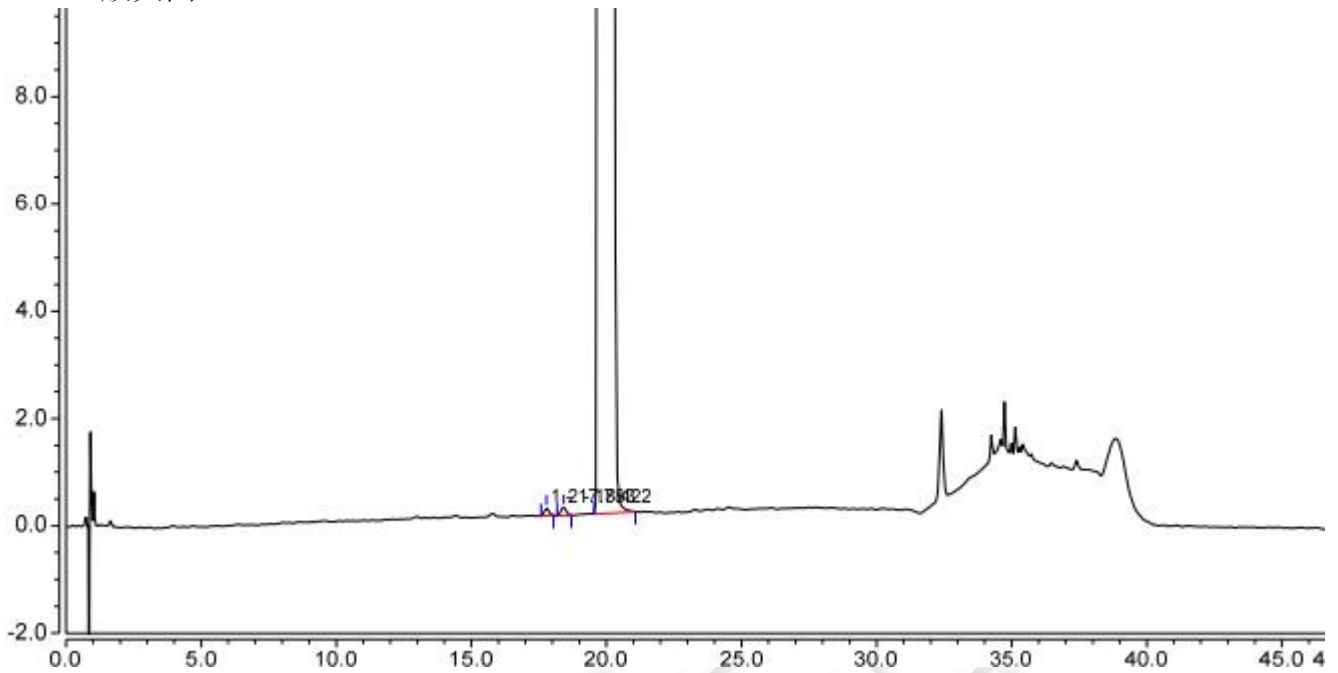
1. 空白溶液



2. 供试品溶液

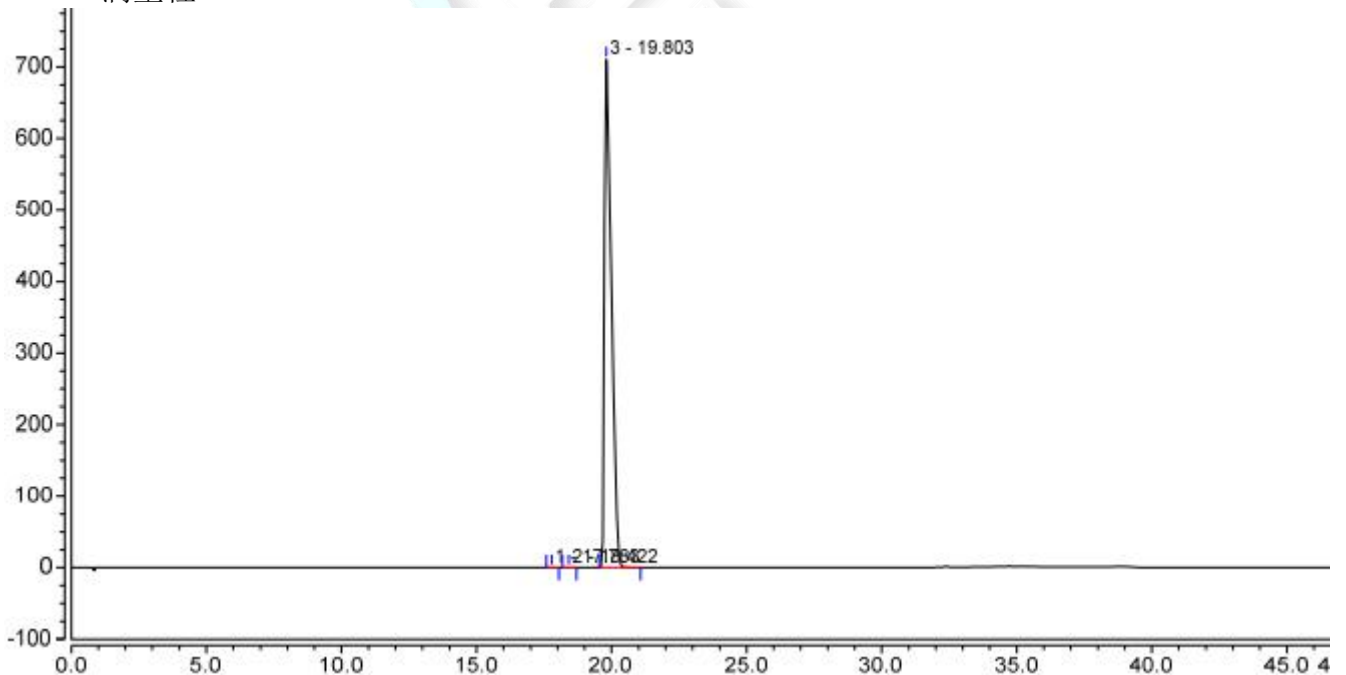
2.1 进样量 10ul

2.1.1 放大图



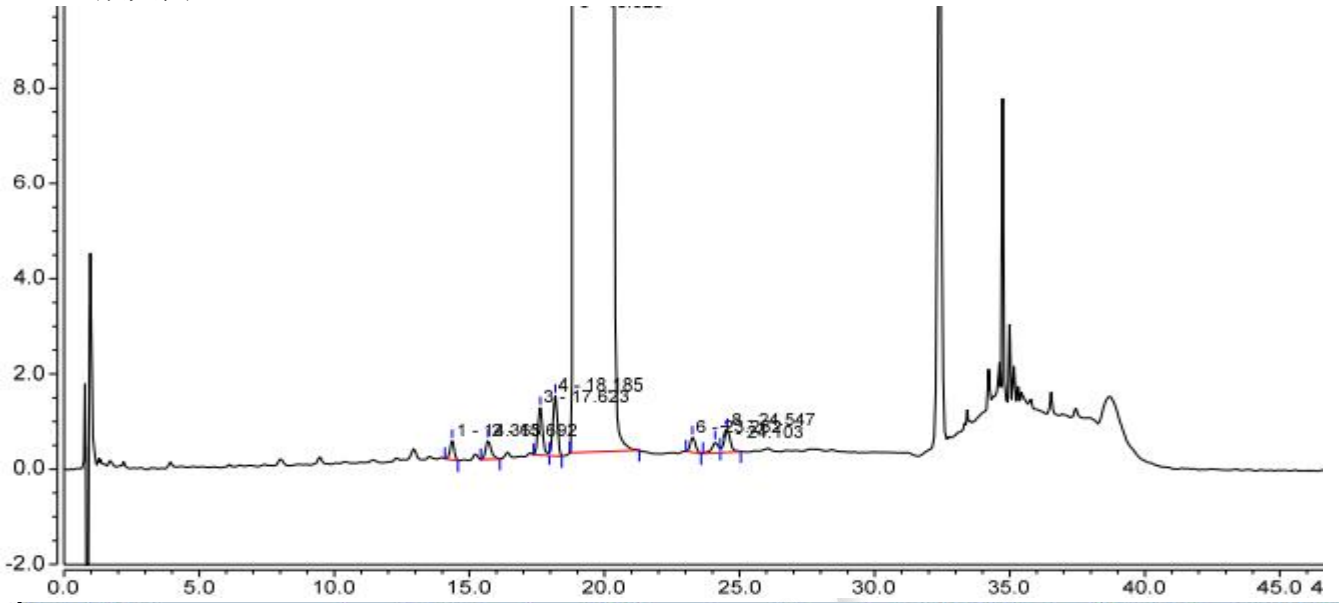
序号	峰名称	保留时间 min	峰面积 mAU*min	峰高 mAU	不对称度 (EP)	塔板数 (EP)	分离度 (EP)
1		17.783	0.029	0.145	1.15	49440	1.92
2		18.422	0.035	0.155	1.01	45244	3.29
3		19.803	213.300	710.329	2.16	25600	n.a.

2.1.2 满量程



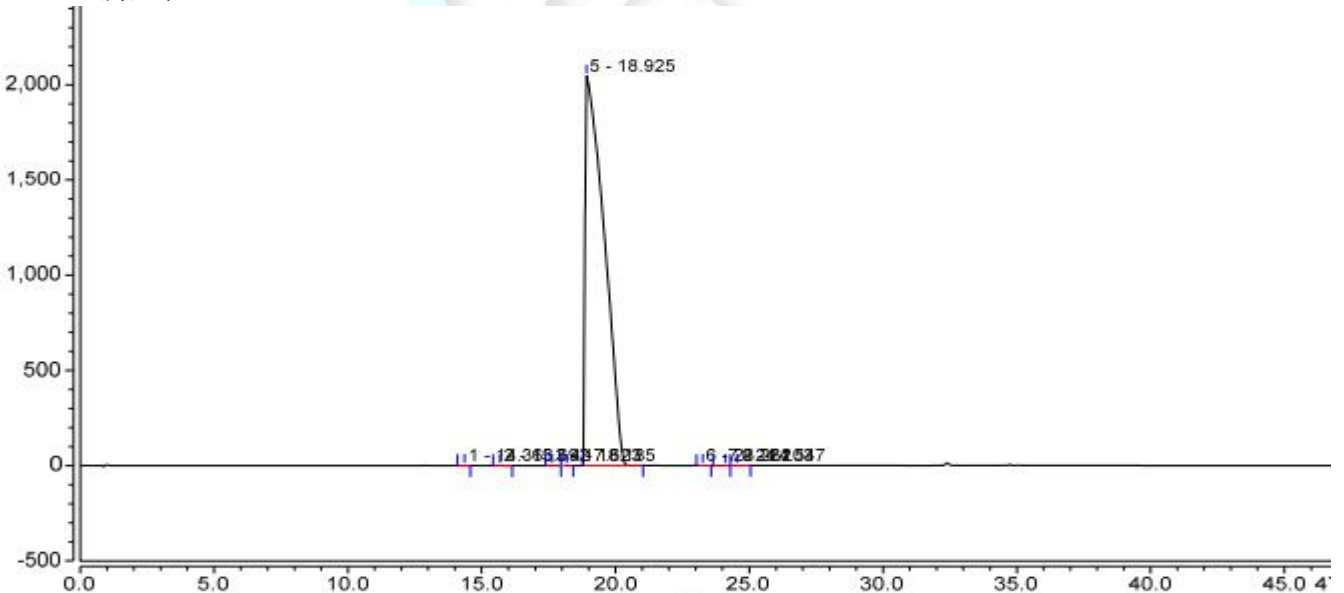
2.2 进样量 100ul

2.2.1 放大图



序号	峰名称	保留时间 min	峰面积 mAU*min	峰高 mAU	不对称度 (EP)	塔板数 (EP)	分离度 (EP)
1		14.363	0.072	0.400	1.00	38474	4.14
2		15.692	0.094	0.400	1.44	31953	5.72
3		17.623	0.206	0.992	1.29	46802	1.74
4		18.185	0.250	1.268	0.93	51153	0.85
5		18.925	1661.869	2044.808	7.33	2832	4.89
6		23.262	0.071	0.314	1.15	68456	2.17
7		24.103	0.063	0.223	n.a.	51864	1.07
8		24.547	0.129	0.476	n.a.	58428	n.a.

2.2.2 满量程



● 结论

用月旭 Ultimate® Plus C18 (3.0×150mm, 3.5µm)色谱柱, 在该色谱条件下测定, 能满足检测需求。

