

测试报告

样品信息			
样品名称	口腔炎喷雾剂	编号	Z20220812-023
样品重量	/	剂型	/
收样日期	2022/08/12	测试期间	2022/10/13-10/14
样品描述	/		
测试需求			
测试成分	含量测定		
参考标准			
参考标准	征求意见稿	标样	有
仪器信息			
测试仪器	高效液相色谱仪	仪器型号	赛默飞 U3000

● 色谱条件:

色谱柱:	Xtimate [®] C18 (4.6×250mm, 5μm)
流动相:	0.01mol/L 磷酸二氢钠溶液 (pH3.8~4.0) / 甲醇=77/23
检测波长:	323nm
柱温:	30℃
流速:	1.0ml/min
进样量:	10μL
注意事项:	\



● 流动相配置：

0.01mol/L 磷酸二氢钠溶液：取 1.56g 二水合磷酸二氢钠，加入 1000mL 娃哈哈水中，混匀，用 1%磷酸调节 pH 至 3.8~4.0，超声脱气，即得。

甲醇：取色谱级甲醇，即得。

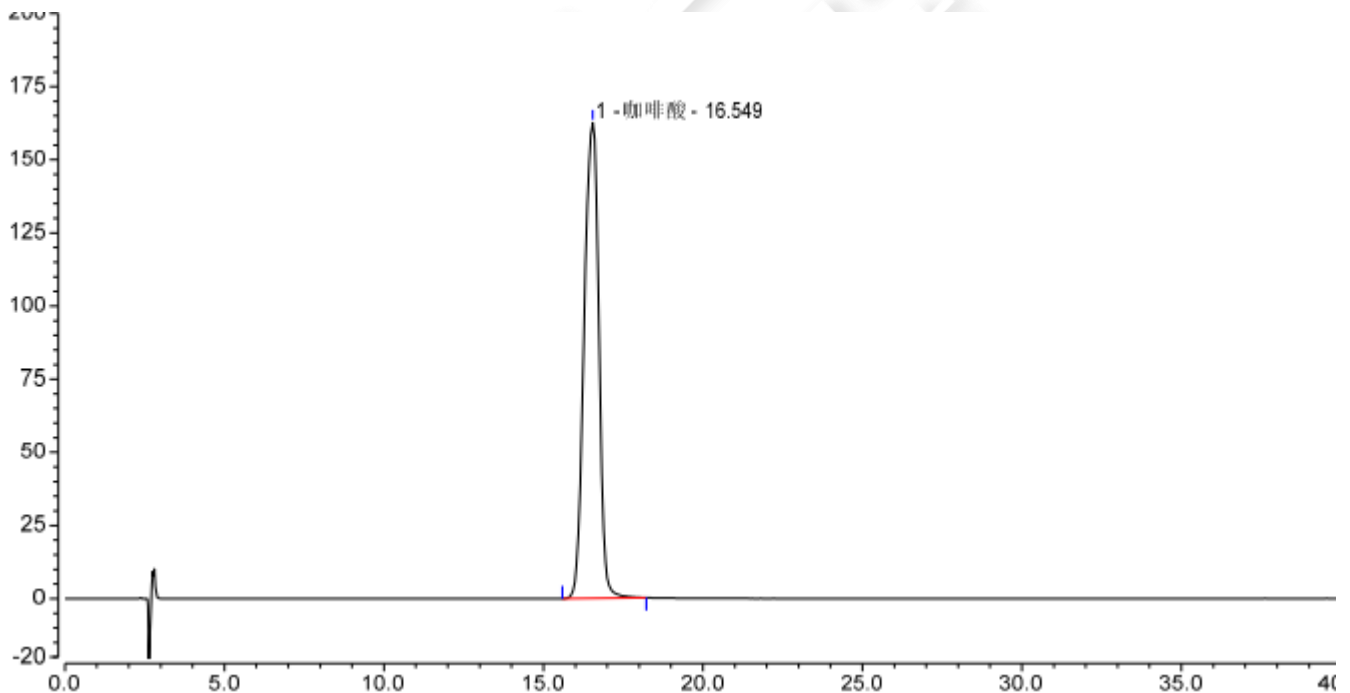
● 样品溶液的配置：

对照品溶液：取咖啡酸对照品 8.0mg，置 50mL 棕色量瓶中，加甲醇稀释至刻度，摇匀；量取 2.5mL，置 10mL 棕色量瓶中，加甲醇至刻度，摇匀，即得。

供试品溶液：取本品 1mL，置 10mL 棕色量瓶中，加 5% 甲酸的甲醇溶液稀释至刻度，摇匀，用微孔滤膜（0.45μm）滤过，取续滤液置棕色量瓶中，即得。

● 谱图和数据

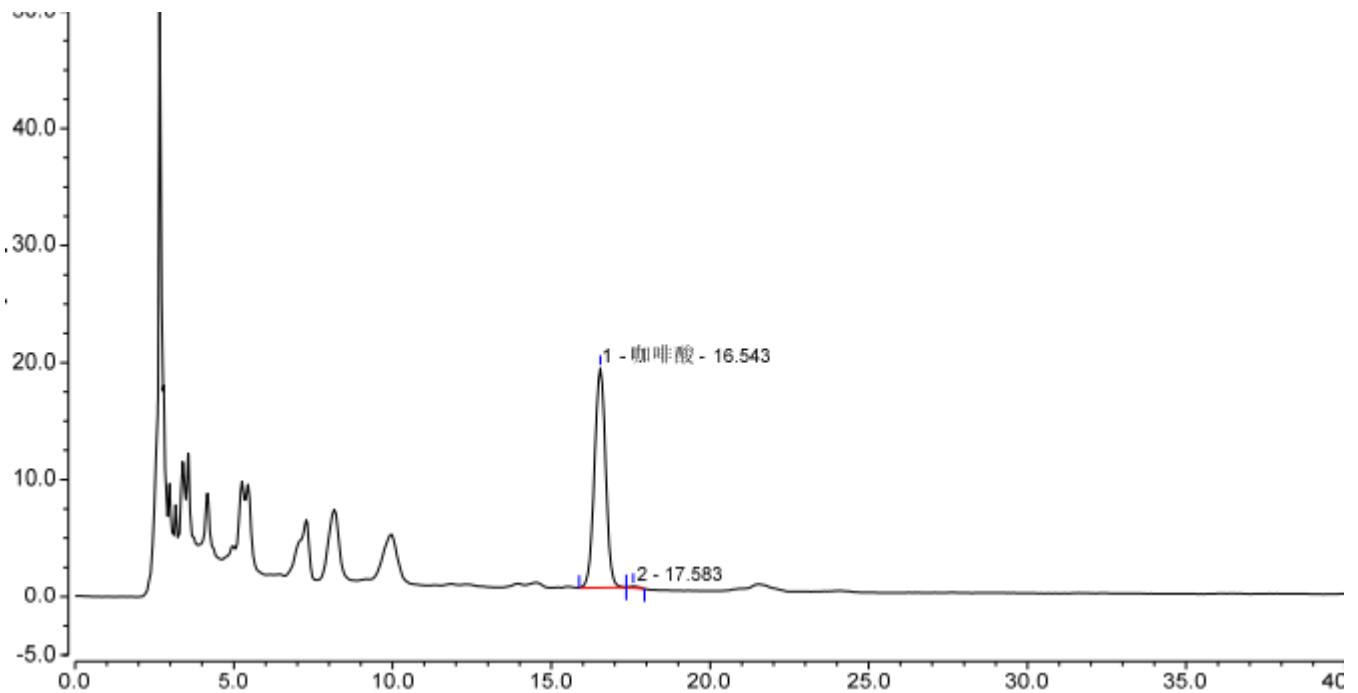
1、对照品溶液



积分结果							
序号	峰名称	保留时间 min	峰面积 mAU*min	峰高 mAU	塔板数 (EP)	分离度 (EP)	不对称度 (EP)
1	咖啡酸	16.549	86.707	162.490	5838	n.a.	0.90
总和:			86.707	162.490	5838.00	0.00	



2、供试品溶液



积分结果							
序号	峰名称	保留时间 min	峰面积 mAU*min	峰高 mAU	塔板数 (EP)	分离度 (EP)	不对称度 (EP)
1	咖啡酸	16.543	7.654	18.756	10563	1.71	0.99
2		17.583	0.057	0.161	14784	n.a.	1.31
总和:			7.711	18.916	25347.00	1.71	

● 结论

用 Xtimate® C18 (4.6×250mm, 5μm), 在此色谱条件下测定, 能满足检测的要求。

