

测试报告

样品信息			
样品名称	丙基磷酸	编号	W20220411-004
样品重量	/	剂型	/
收样日期	2022/04/25	测试期间	2022/04/25-05/09
样品描述	/		
测试需求			
测试成分	含量		
参考标准			
参考标准	无	标样	有
仪器信息			
测试仪器	高效液相色谱仪	仪器型号	安捷伦 1260

● 色谱条件:

色谱柱:	月旭 Xtimate® Sugar-H (7.8×300mm, 5μm)
流动相:	0.005mol/L 硫酸水溶液
检测波长:	示差检测器, 50℃
柱温:	80℃
流速:	0.8ml/min
进样量:	20μL
注意事项:	/

● 流动相配置:

0.005mol/L 硫酸水溶液, 量取 0.276ml 磷酸, 加 1000ml 水溶解, 超声脱气, 即可;



● 样品溶液的配置:

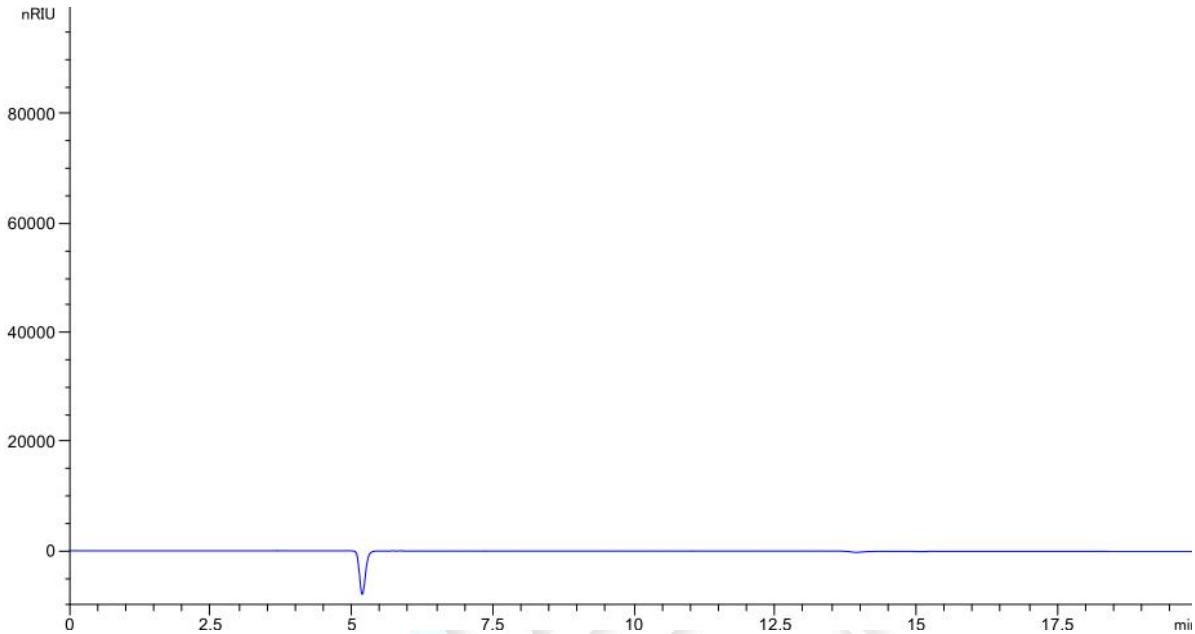
空白溶液: 纯化水;

对照品溶液: 称取对照品粉末适量, 加水溶解制成 5mg/ml 的溶液;

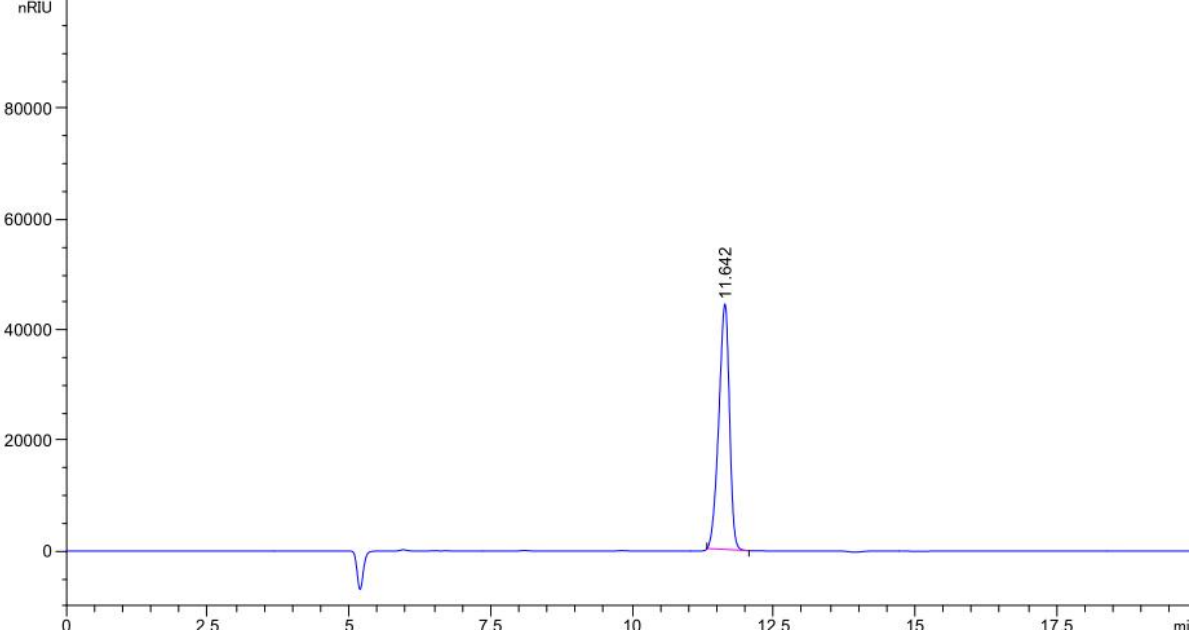
供试品溶液: 称取供试品粉末适量, 加水溶解制成 5mg/ml 的溶液;

● 谱图和数据

1. 空白



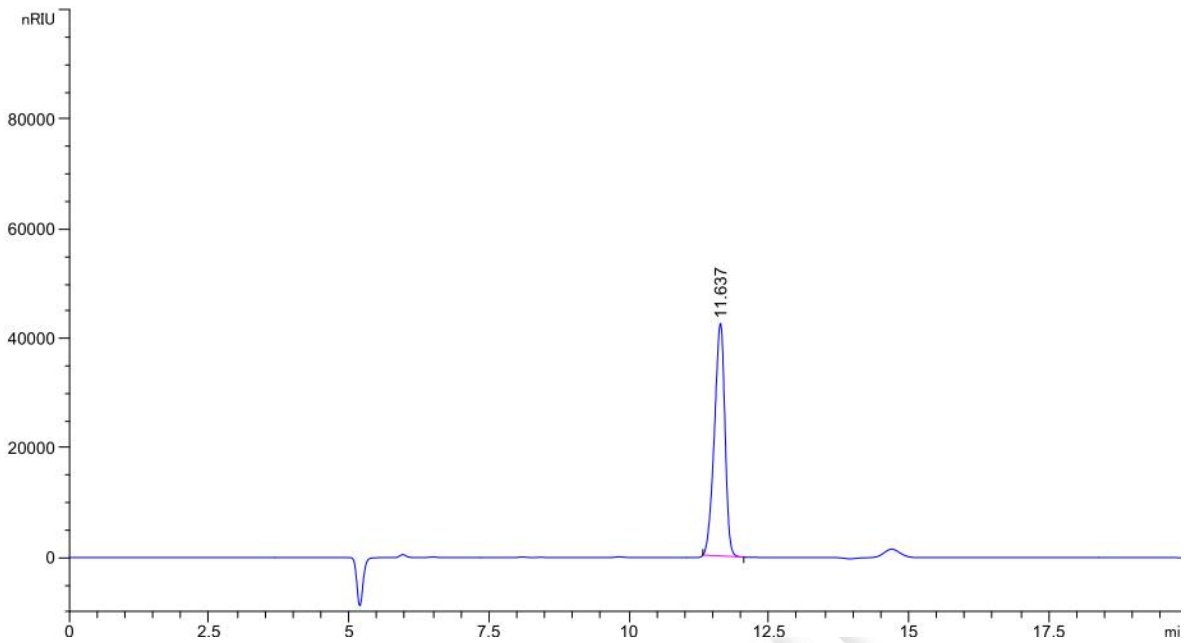
2. 对照品溶液



保留时间 [min]	k'	峰面积 [nRIU*s]	峰高 [nRIU]	对称 因子	峰宽 [min]	塔板数	分离度	选择性
11.642	-	5.81730e5	4.44069e4	1.30	0.2040	18047	-	-



3. 供试品溶液



保留时间 [min]	k'	峰面积 [nRIU*s]	峰高 [nRIU]	对称 因子	峰宽 [min]	塔板数	分离度	选择性
11.637	-	5.55083e5	4.24992e4	1.29	0.2040	18022	-	-

● 结论

用月旭 Xtimate® Sugar-H (7.8×300mm, 5μm)色谱柱, 在该色谱条件下测定, 能满足检测需求。

