

## 测试报告

样品信息			
样品名称	Fmoc-L-Har(Et)2-OH	编号	W20221020-002
样品重量	/	剂型	/
收样日期	2022/10/20	测试期间	2022/10/21-10/25
样品描述	/		
测试需求			
测试成分	手性分离		
参考标准			
参考标准	无	标样	有
仪器信息			
测试仪器	高效液相色谱仪	仪器型号	赛默飞 U3000

### ● 色谱条件：

色谱柱：	月旭 Ultimate <sup>®</sup> Cellu-DR (4.6×250mm, 5μm)
流动相：	乙腈/0.2%七氟丁酸=40/60
检测波长：	260nm
柱温：	30℃
流速：	0.6ml/min
进样量：	10μL
注意事项：	/

### ● 流动相配置：

0.2%七氟丁酸：取七氟丁酸 1ml，加入到 500ml 水中，立即密塞，混匀，超声脱气，即得；

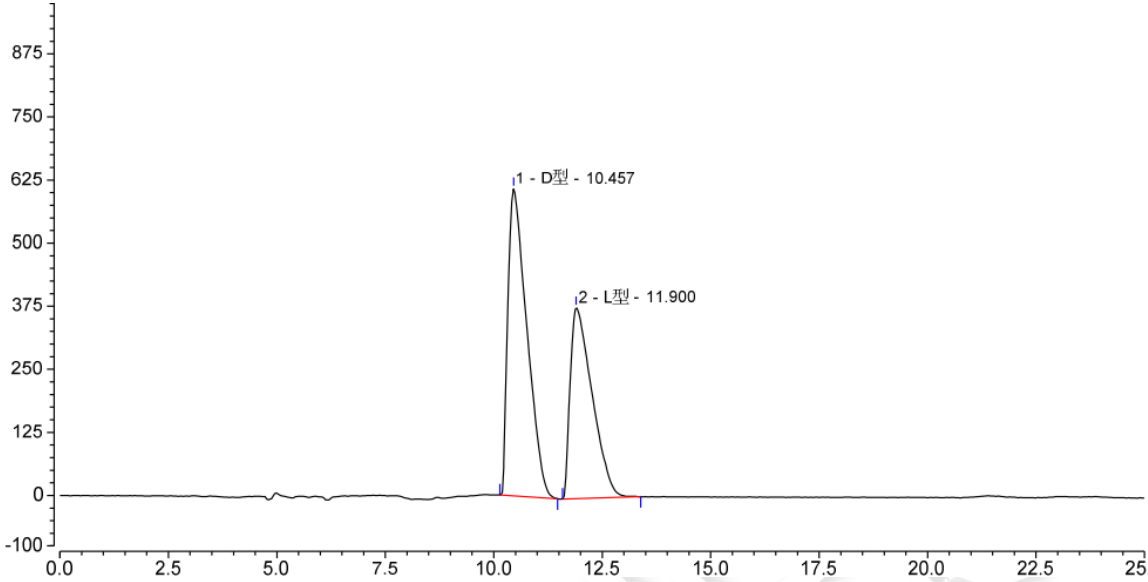
乙腈：取色谱纯乙腈，即得。



● 样品溶液的配置：

混标溶液：取 R 型和 L 型样品，用乙腈/水 (7/3) 溶解并配成每 1ml 中各含 0.5mg 的混合溶液，即得。

● 谱图和数据



序号	峰名称	保留时间 min	峰面积 mAU*min	峰高 mAU	塔板数 (EP)	分离度 (EP)	不对称度 (EP)
1	D型	10.457	309.260	609.005	2494	1.61	2.00
2	L型	11.900	222.142	378.473	2468	n.a.	2.16

● 结论

用月旭 Ultimate® Cellu-DR (4.6×250mm, 5μm) 色谱柱，在该色谱条件下测定，能满足检测需求。

