

## 测试报告

样品信息			
样品名称	正柴胡饮颗粒	编号	JH-20230131-10
样品重量	/	剂型	/
收样日期	2023/01/31	测试期间	2023/02/09
样品描述	/		
测试需求			
测试成分	含量测定		
参考标准			
参考标准	中国药典 2020 年版一部	标样	有
仪器信息			
测试仪器	高效液相色谱仪	仪器型号	岛津 LC-20AD

## ● 色谱条件:

色谱柱:	月旭 Ultimate® Plus-C18 (4.6×250mm, 5μm)
流动相:	异丙醇/甲醇/醋酸/水=2/25/2/71
检测波长:	230nm
柱温:	30℃
流速:	1.0ml/min
进样量:	10μL
注意事项:	/



● 流动相配置：

量取色谱纯异丙醇 20ml，色谱纯甲醇 250ml，醋酸 20ml，超纯水 710ml，混合均匀，超声脱气，即得。

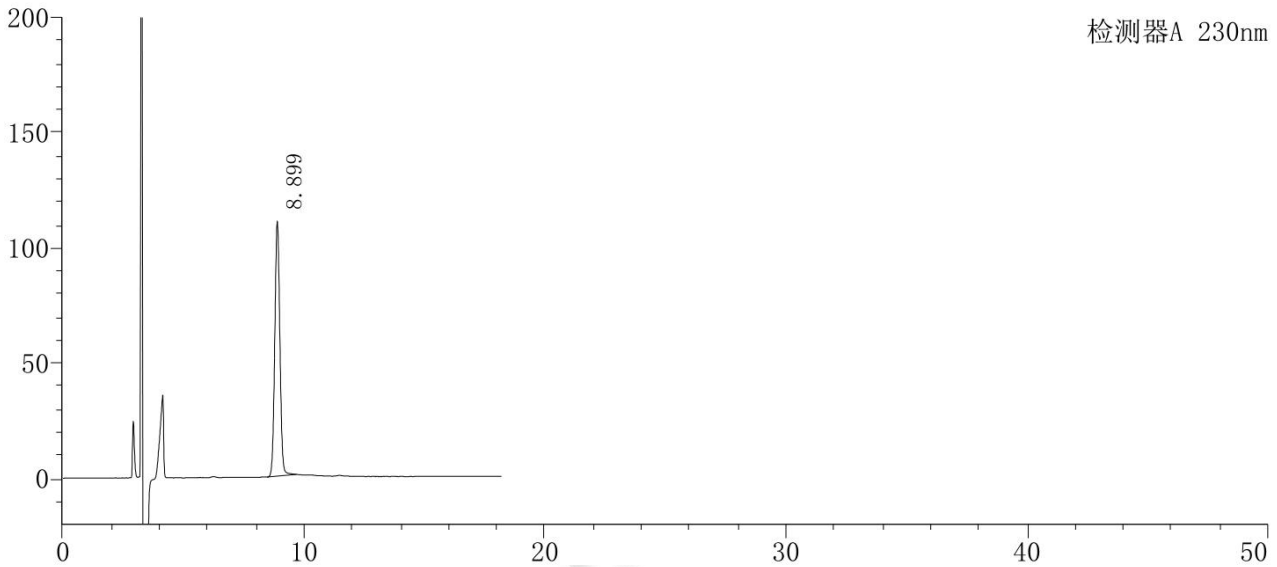
● 样品溶液的配置：

芍药苷对照品溶液：称取芍药苷对照品适量，加稀乙醇溶解稀释制成 0.1mg/ml 的溶液，摇匀，即得；

供试品溶液：取本品内容物，研细，称取 0.5g，置 50ml 量瓶中，加稀乙醇适量，超声处理 30 分钟，放至室温，加稀乙醇稀释至刻度，摇匀，滤过，取续滤液，即得。

● 谱图和数据

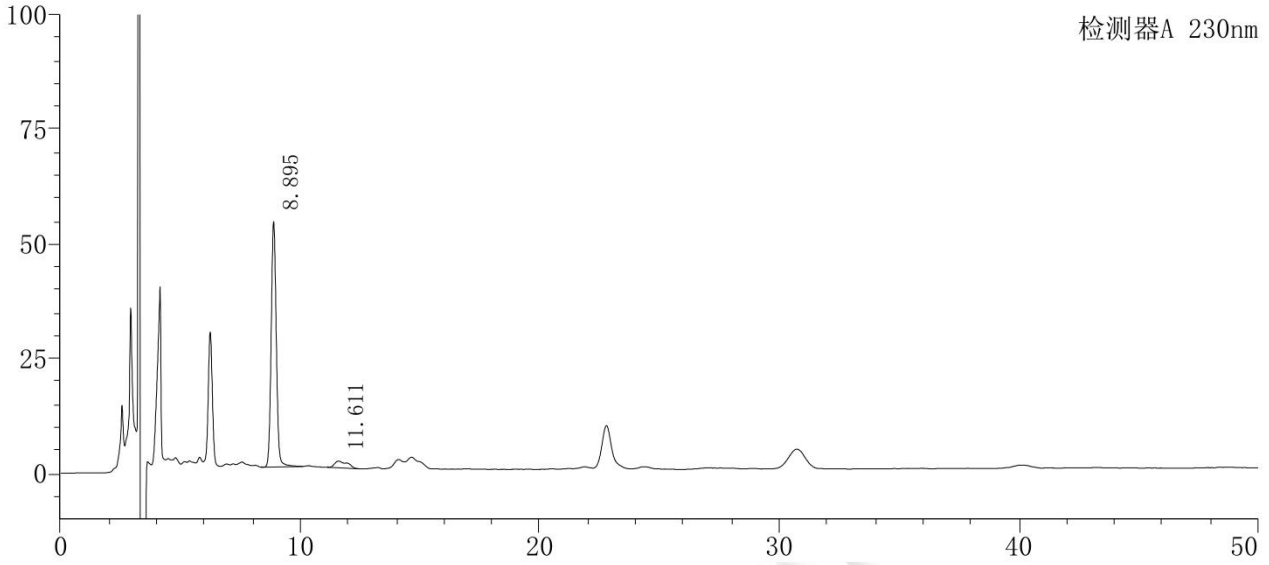
1. 芍药苷对照品溶液



峰号	保留时间	面积	高度	理论塔板数(USP)	拖尾因子	分离度(USP)
1	8.899	1629608	110745	8333	1.050	--
总计		1629608	110745			



2. 供试品溶液



峰号	保留时间	面积	高度	理论塔板数(USP)	拖尾因子	分离度(USP)
1	8.895	793800	53542	8407	1.069	--
2	11.611	56013	1479	2348	1.528	4.034
总计		849813	55021			

● 结论

用月旭 Ultimate® Plus-C18 (4.6×250mm, 5µm)色谱柱, 在该色谱条件下测定, 能满足检测需求。

