

测试报告

样品信息			
样品名称	PEG 化蛋白质	编号	20230227-104-01
样品重量	/	剂型	/
收样日期	2023/02/27	测试期间	2023/03/07-03/08
样品描述	/		
测试需求			
测试成分	PEG 残留		
参考标准			
参考标准	/	标样	无
仪器信息			
测试仪器	高效液相色谱仪	仪器型号	Agilent 1260(RID)

● 色谱条件:

色谱柱:	Xtimate® SEC-120 (7.8×300mm, 5μm)
流动相:	0.1mol/L 硝酸钠溶液
检测波长:	示差检测器温度: 30℃
柱温:	30℃
流速:	0.6ml/min
进样量:	20μL
注意事项:	/



● 流动相配置：

0.1mol/L 硝酸钠溶液：称取硝酸钠 8.5g，溶于 1000ml 超纯水中，混匀抽滤，超声脱气，即得。

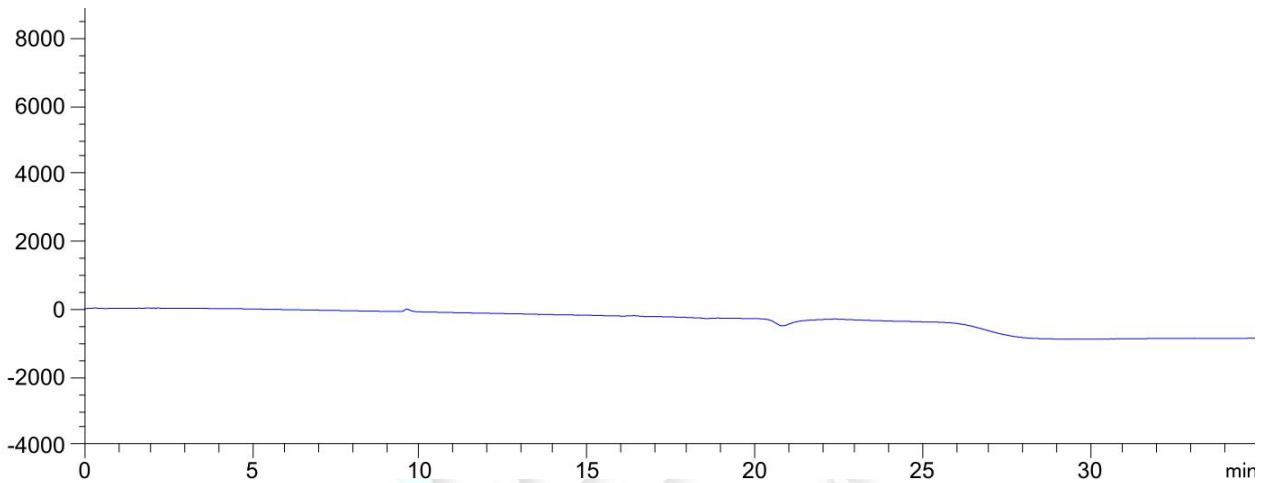
● 样品溶液的配置：

混合溶液：称取客户提供的 PEG-5000 和 ASP 原料各适量，加流动相溶解制成各含 2mg/ml 的混合溶液，摇匀，即得；

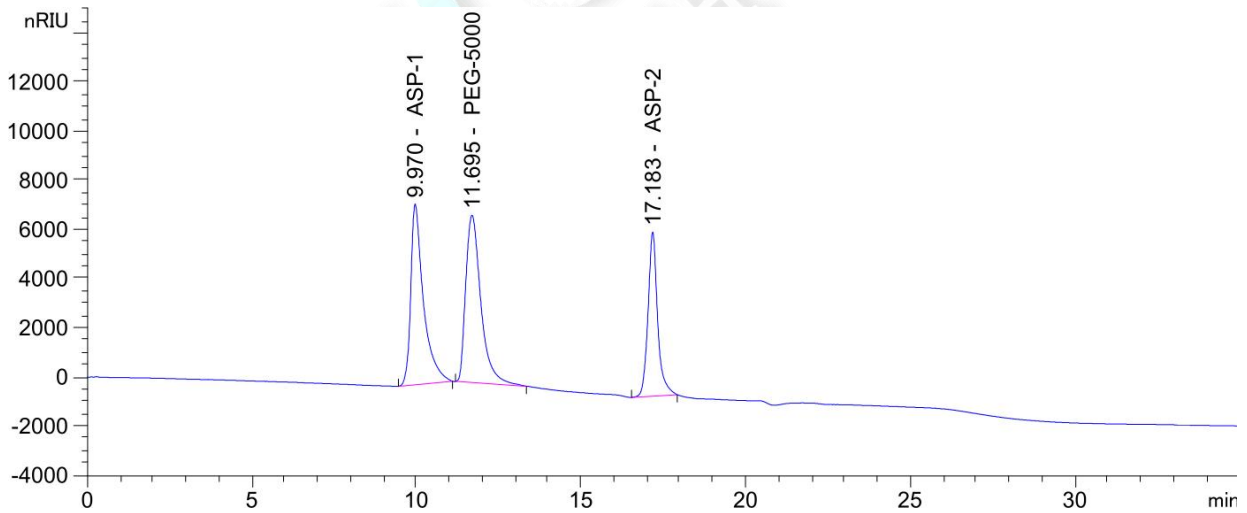
样品溶液：客户提供。

● 谱图和数据

1. 空白溶液



2. 混合溶液



保留时间 [min]	k'	峰面积 [nRIU*s]	峰高 [nRIU]	对称 因子	峰宽 [min]	塔板数	分离度	选择性
9.970	-	1.97077e5	7359.24268	0.49	0.3636	4167	-	-
11.695	-	2.17924e5	6820.42578	0.64	0.4680	3458	2.44	1.17
17.183	-	1.35221e5	6686.73438	0.88	0.2808	20736	8.61	1.47

声明：除非另有说明，此报告结果仅对该测试样品负责。本报告未经公司许可，不可复制。

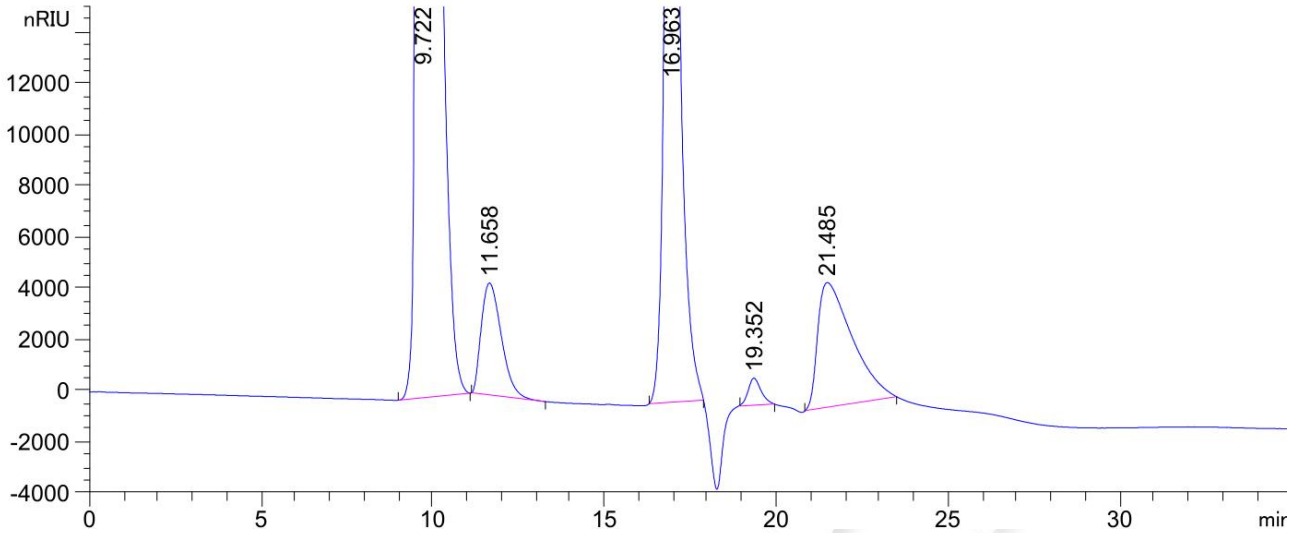
Add: 上海市松江区明南路 85 号启迪漕河泾（中山）科技园·紫荆园 10 号楼

Add: 浙江省金华市婺城区双林南街 168 号



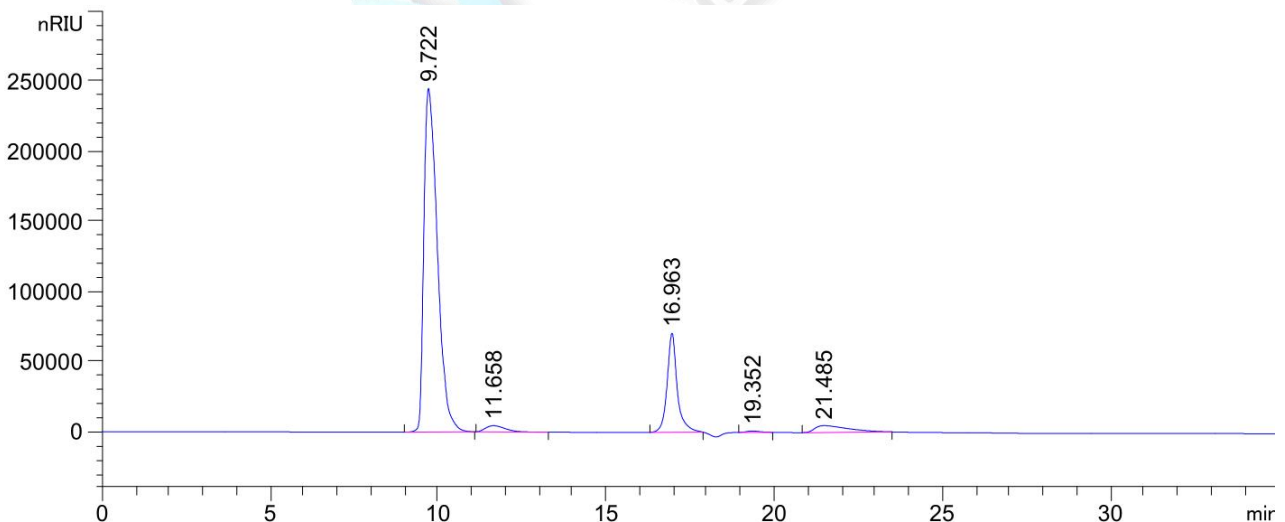
3. 样品溶液

3.1 样品溶液-放大图



保留时间 [min]	k'	峰面积 [nRIU*s]	峰高 [nRIU]	对称 因子	峰宽 [min]	塔板数	分离度	选择性
9.722	-	6.83942e6	2.45421e5	0.50	0.4323	2800	-	-
11.658	-	1.77603e5	4373.53076	0.65	0.6336	1875	2.13	1.20
16.963	-	1.47774e6	7.07077e4	0.86	0.2821	20038	6.81	1.46
19.352	-	2.75677e4	1059.65430	0.75	0.3960	13233	4.14	1.14
21.485	-	3.38931e5	4870.52246	0.36	1.1232	2028	1.65	1.11

3.2 样品溶液-满量程图



● 结论

用月旭 Xtimate® SEC-120 (7.8×300mm, 5μm), 在此色谱条件下测定, 可满足检测需求。

