

测试报告

样品信息			
样品名称	EPL-TS	编号	W20221012-004
样品重量	/	剂型	/
收样日期	2022/10/12	测试期间	2022/10/21-10/25
样品描述	/		
测试需求			
测试成分	/		
参考标准			
参考标准	/	标样	/
仪器信息			
测试仪器	高效液相色谱仪	仪器型号	Agilent 1260

● 色谱条件：

色谱柱：	月旭 Blossmate [®] C4 (2.1×100 mm,3.5 μm,450 Å)
流动相：	0.1%乙酸水：乙腈=70:30
检测波长	361 nm
柱温：	30℃
流速：	0.4 mL/min
进样量：	5 μL
注意事项：	/

● 流动相的配置：

0.1%乙酸水：量取 1000 mL 水，加入 1 mL 冰醋酸，混匀，超声脱气即得；

乙腈：量取 500 mL 乙腈，经 0.45 μm 滤膜抽滤即得；



● 样品溶液的配制：

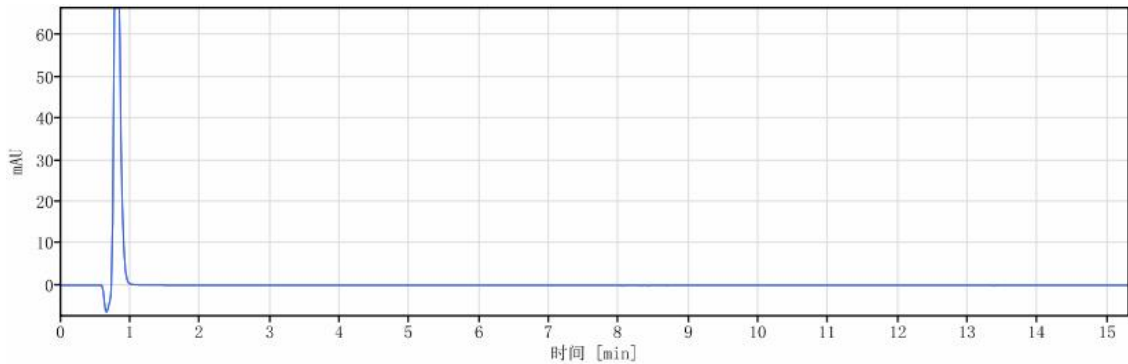
EPL-TS-A：精密称取 EPL-TS-A 0.0142 g，加 DMSO 溶解，使样品浓度为 1 mg/mL，混匀即得；

EPL-TS-B：精密称取 EPL-TS-B 0.0094 g，加 DMSO 溶解，使样品浓度为 1 mg/mL，混匀即得；

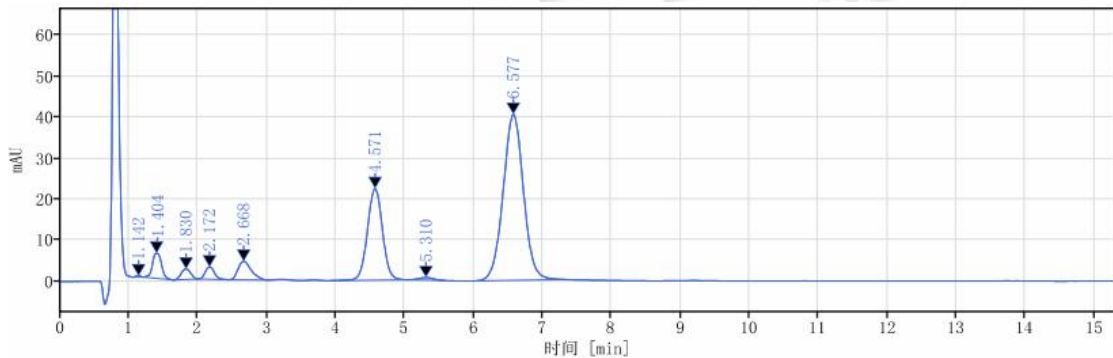
● 谱图和数据

使用仪器：Agilent 1260 月旭 Blossmate® C4 (2.1×100 mm,3.5 μm,450 Å)

(1) DMSO



(2) EPL-TS-A

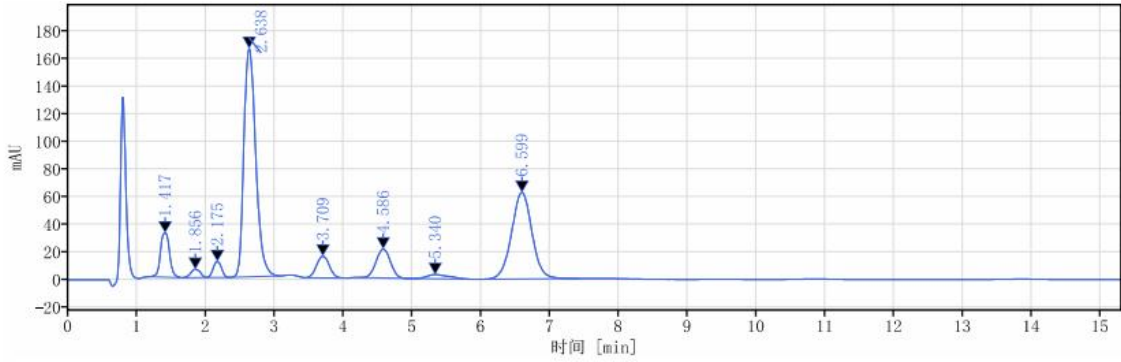


信号： VWDIA, Wavelength=361 nm

保留时间 [min]	峰面积	峰高	峰面积%	峰分离度 USP	峰拖尾因子	峰理论塔板数 USP
1.142	1.50	0.32	0.11		0.91531	1275.53962
1.404	56.03	6.14	4.16	1.46787	0.85489	616.26668
1.830	24.43	2.56	1.82	1.75415	1.11812	791.10108
2.172	27.35	2.98	2.03	1.36599	1.10784	1335.96166
2.668	59.92	4.52	4.45	1.70020	1.30807	946.61161
4.571	338.53	22.33	25.16	5.10694	1.02561	2102.85159
5.310	9.46	0.65	0.70	1.85190	0.87440	2812.62731
6.577	828.35	40.46	61.56	2.69922	1.02757	2390.93980
总和	1345.57					

(3) EPL-TS-B





信号: VWD1A, Wavelength=361 nm

保留时间 [min]	峰面积	峰高	峰面积%	峰 分离度 USP	峰 拖尾因子	峰 理论塔板数 USP
1.417	296.23	32.15	6.86		1.01204	621.74580
1.856	57.62	6.03	1.34	1.83165	1.01201	858.13618
2.175	96.10	11.49	2.23	1.34295	1.02604	1520.11104
2.638	1991.45	165.76	46.14	1.73973	1.29453	1163.48735
3.709	200.94	15.64	4.66	3.27154	1.01317	1852.61138
4.586	305.86	20.95	7.09	2.38616	0.97914	2210.56357
5.340	70.00	3.12	1.62	1.44523	1.04625	1071.52501
6.599	1297.55	62.94	30.07	2.11243	1.01914	2384.43583
总和	4315.76					

结论:

使用月旭 Blossmate® C4 (2.1×100 mm,3.5 μm,450 Å)色谱柱,在此条件下,能符合检测要求。

报告日期: 2022.10.25

