

测试报告

样品信息			
样品名称	复方草珊瑚含片	编号	JH-20230131-25
样品重量	/	剂型	/
收样日期	2023/01/31	测试期间	2023/02/20-2023/02/23
样品描述	/		
测试需求			
测试成分	异喹啉含量		
参考标准			
参考标准	中国药典 2020 版一部	标样	有
仪器信息			
测试仪器	高效液相色谱仪	仪器型号	岛津 LC-20AD

● 色谱条件:

色谱柱:	月旭 Ultimate® Polar-RP (4.6×250mm, 3μm)
流动相:	乙腈/0.1%磷酸=20/80
检测波长:	344nm
柱温:	35°C
流速:	1.0ml/min
进样量:	20μL

● 流动相配置:

0.1%磷酸溶液: 量取 1000ml 纯化水加入 1ml 磷酸, 抽滤, 即得;

乙腈: 取色谱级乙腈;



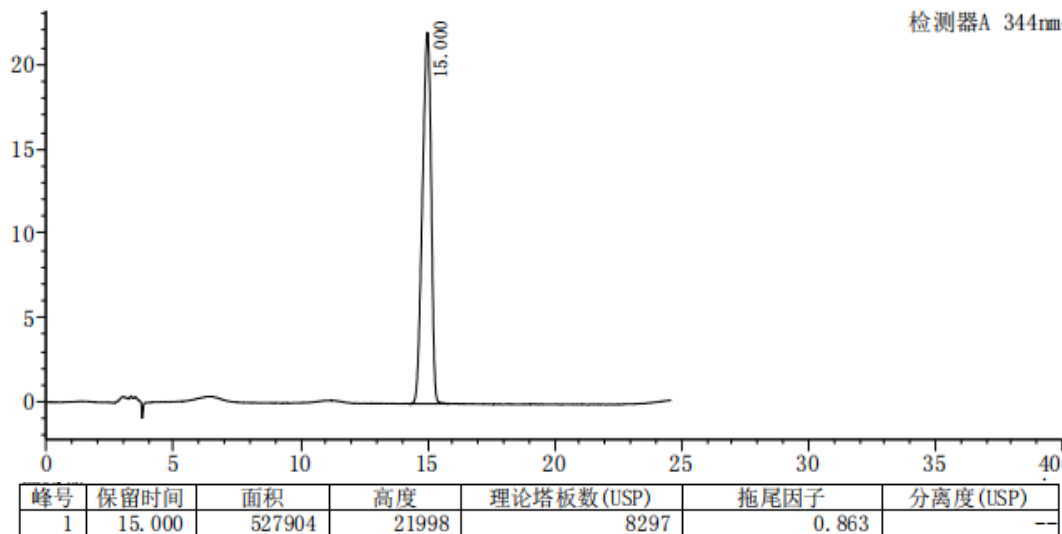
● 样品溶液的配置：

供试品溶液：称取供试品 1g，加入水约 10ml，超声处理 10 分钟，转移至分液漏斗中，用三氯甲烷振摇提取 5 次，每次 10ml，合并三氯甲烷提取液，回收三氯甲烷至干，残渣用甲醇溶解，转移至 25ml 量瓶中，加甲醇至刻度，摇匀，滤过，即得；

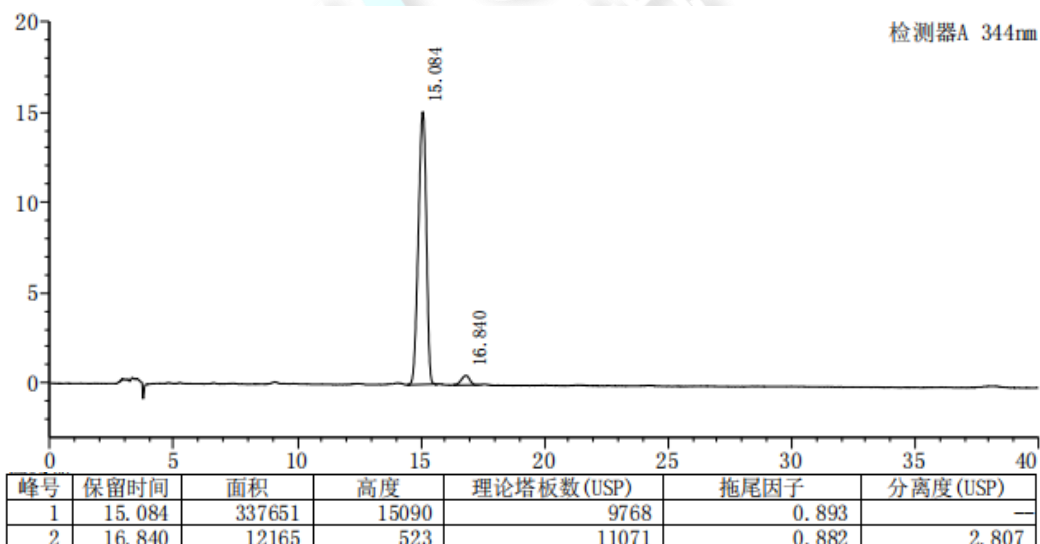
对照品溶液：称取异嗪皮啶适量，加甲醇制成每 1ml 含 4 μ g 的溶液，即得；

● 谱图和数据

1.对照品图



2.供试品图



● 结论

用月旭 Ultimate® Polar-RP (4.6 \times 250mm, 3 μ m)色谱柱，在此色谱条件下检测，能满足检测要求。

