

## 测试报告

样品信息			
样品名称	(S)-3-(3,6-二氧-2-哌嗪)丙酸	编号	Z20221024-002
样品重量	/	剂型	/
收样日期	2022/10/24	测试期间	2022/10/24-2022/10/26
样品描述	/		
测试需求			
测试成分	(S)-3-(3,6-二氧-2-哌嗪)丙酸		
参考标准			
参考标准	无	标样	样品
仪器信息			
测试仪器	高效液相色谱仪	仪器型号	Thermo UltiMate 3000

### ● 色谱条件:

色谱柱:	月旭 Ultimate® LP-C18(4.6×250mm,5μm);		
流动相	流动相 A: 0.05mol/L 磷酸二氢钠 (pH=2.2) (或 0.1%磷酸水)		
	流动相 B: 甲醇		
	Min	A%	B%
	0-10	100	0
	17-40	30	70
	47-60	100	0
柱温:	30°C		
紫外检测器	205nm		



流速:	1mL/min
进样量:	20 $\mu$ L
注意事项:	

**流动相的配置:**

甲醇：抽滤，即得。

0.05mol/L 磷酸二氢钠（pH=2.2）：精密称取 5.999 g 磷酸二氢钠用 1 L 超纯水溶解，用磷酸调 pH 至 2.2，混匀，抽滤即得。

● **标准溶液的配制:**

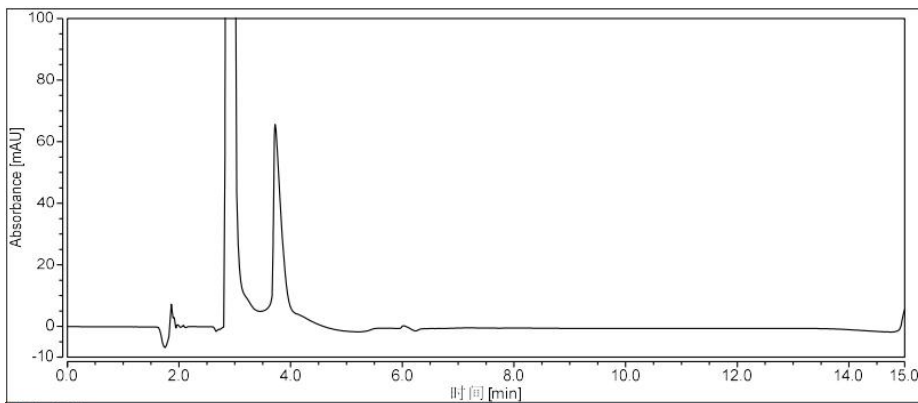
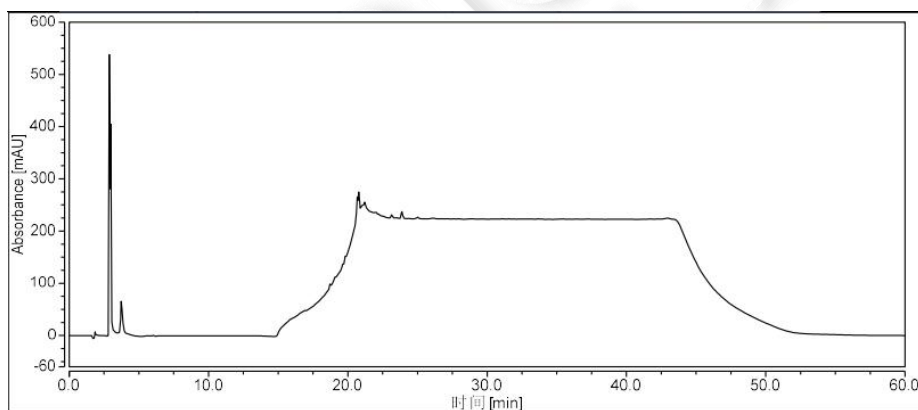
无。

● **样品溶液的配制:**

样品溶液：精密称取 0.0030 g 样品，加 3 mL 水混匀，即得。

● **谱图和数据**

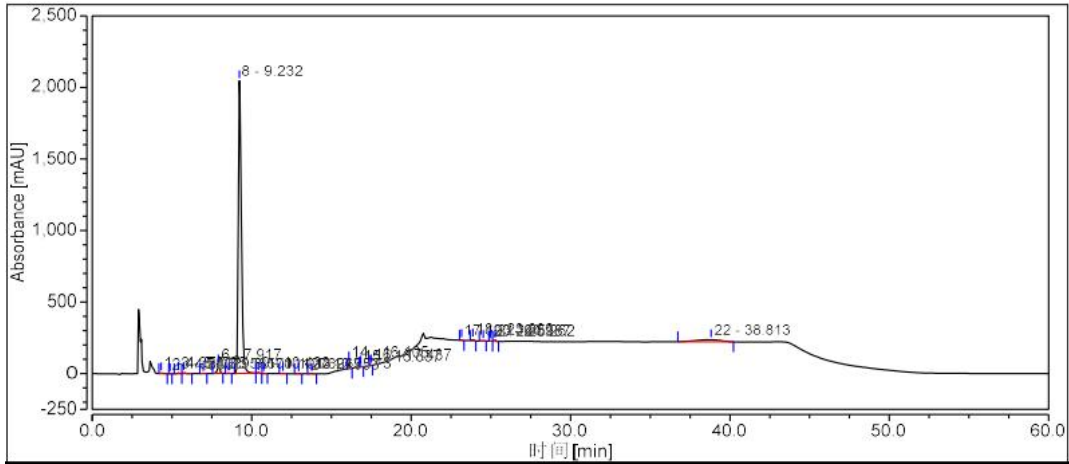
(1) 空白

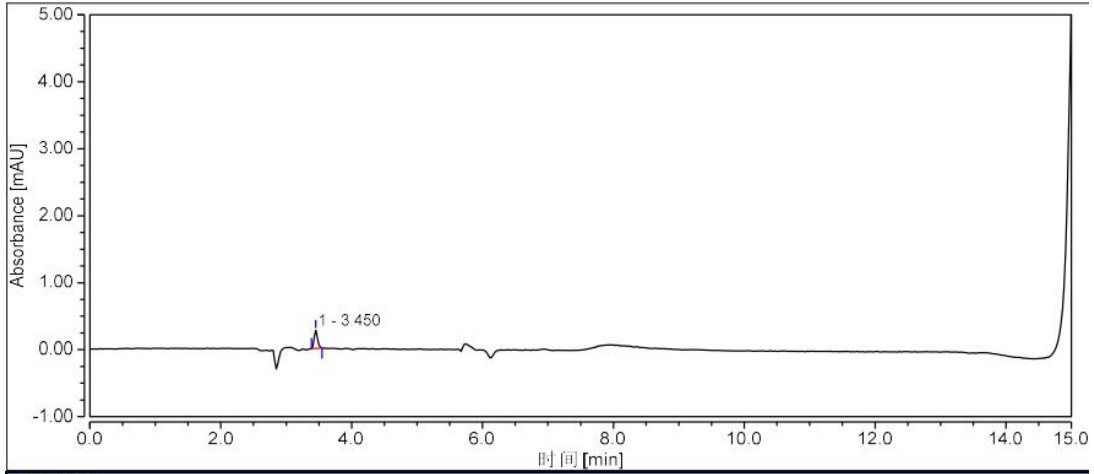


积分结果							
序号	峰名称	保留时间 min	峰面积 mAU*min	相对峰面积 %	塔板数 (EP)	分离度 (EP)	不对称度 (EP)
总和:			0.000	0.000	0.00	0.00	



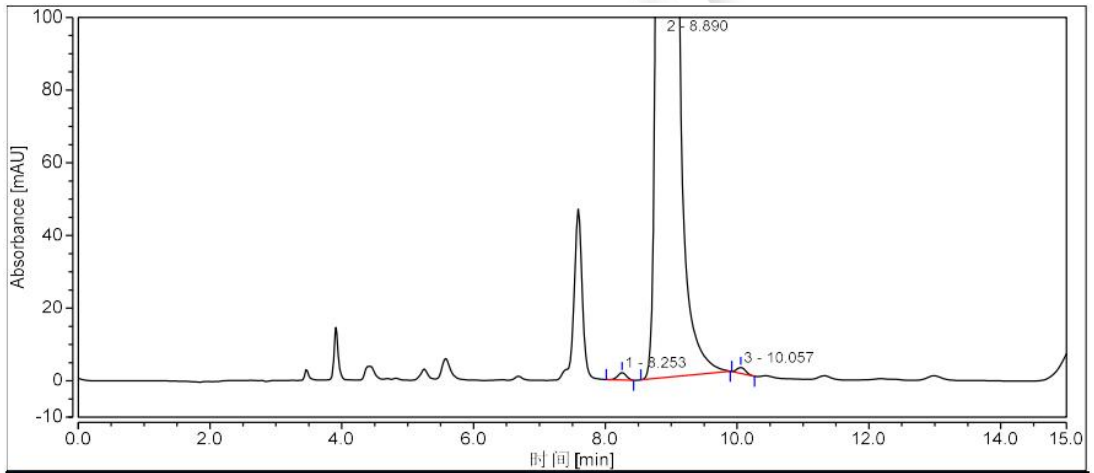
(2) 样品





积分结果							
序号	峰名称	保留时间 min	峰面积 mAU*min	相对峰面积 %	塔板数 (EP)	分离度 (EP)	不对称度 (EP)
1		3.450	0.016	100.00	20756	n.a.	1.24
总和:			0.016	100.000	20756.00	0.00	

(4) 样品——磷酸水流动相



积分结果							
序号	峰名称	保留时间 min	峰面积 mAU*min	相对峰面积 %	塔板数 (EP)	分离度 (EP)	不对称度 (EP)
1		8.253	0.308	0.09	18443	2.38	0.99
2		8.890	325.459	99.83	14712	4.29	1.39
3		10.057	0.249	0.08	25518	n.a.	1.13
总和:			326.016	100.000	58673.00	6.67	

● 结论:

使用月旭 Ultimate® LP-C18(4.6×250mm,5μm)在此色谱条件下, 检测结果符合要求。

日期: 2022/10/26

