

## 测试报告

样品信息			
样品名称	黄藤素片	编号	JH20230210-30
样品重量	/	剂型	/
收样日期	2023/02/10	测试期间	2023/03/08-03/09
样品描述	/		
测试需求			
测试成分	含量测定		
参考标准			
参考标准	中国药典 2020 版 一部	标样	有
仪器信息			
测试仪器	高效液相色谱仪	仪器型号	岛津 LC-20AD

## ● 色谱条件:

色谱柱:	Ultimate <sup>®</sup> LP-C18 (4.6×250mm, 5μm)
流动相:	0.4% 磷酸溶液/乙腈=68/32
检测波长:	345nm
柱温:	40℃
流速:	1.0ml/min
进样量:	5μL
注意事项:	\



● 流动相配置：

0.4%磷酸溶液：取 4mL 磷酸，加入 1000mL 超纯水中，混匀，超声脱气，即得。

乙腈：取色谱级乙腈，即得。

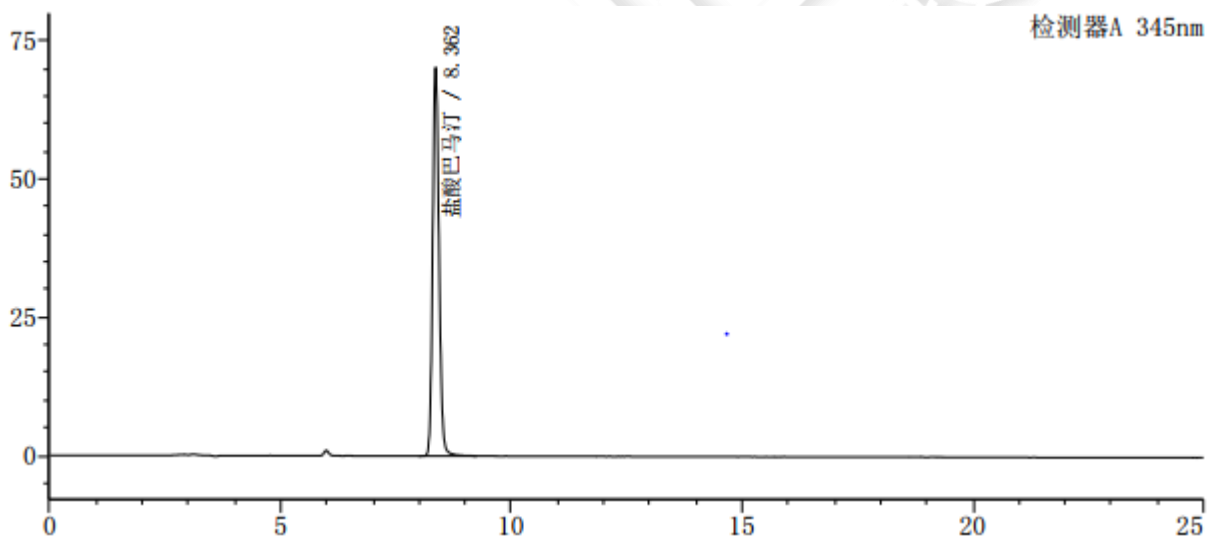
● 样品溶液的配置：

对照品溶液：取盐酸巴马汀对照品适量，加 1% 盐酸甲醇溶液制成每 1mL 含 30 $\mu$ g 的溶液，即得。

供试品溶液：取本品 20 片，研细，取粉末适量（相当于黄藤素 100mg），置 100mL 量瓶中，加入 1% 盐酸甲醇溶液适量，超声处理（功率 300W，频率 50kHz）30 分钟，放冷，加 1% 盐酸甲醇溶液至刻度，摇匀，滤过，精密量取续滤液 1mL 置 25mL 量瓶中，加 1% 盐酸甲醇溶液至刻度，摇匀，即得。

● 谱图和数据

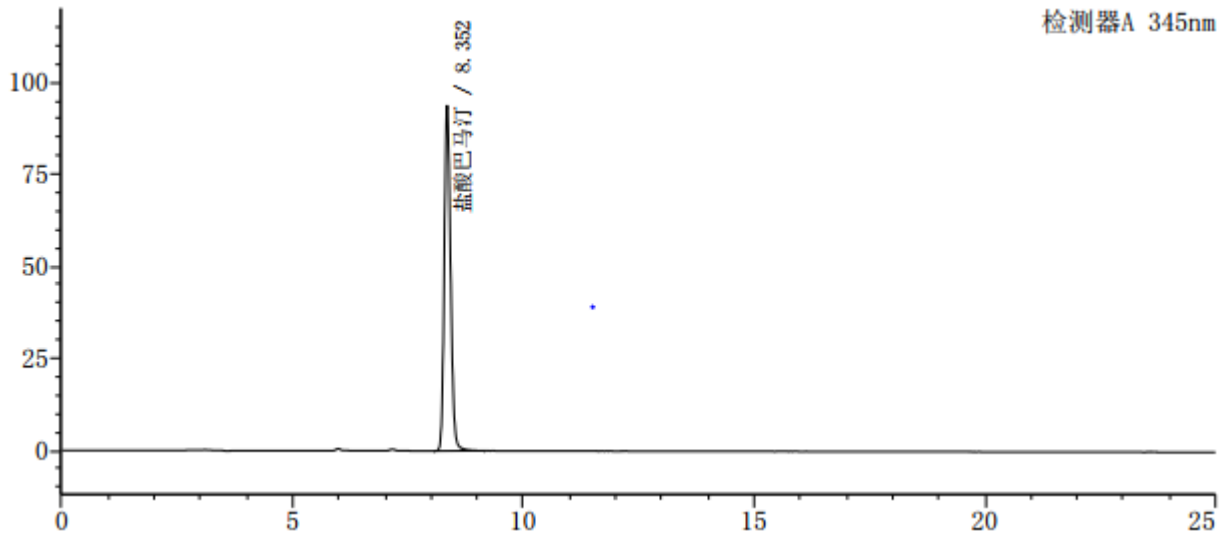
1、对照品溶液



峰号	保留时间	面积	高度	理论塔板数(USP)	拖尾因子	分离度(USP)
1	8.362	677628	70436	16787	1.148	--
总计		677628	70436			



## 2、供试品溶液



峰号	保留时间	面积	高度	理论塔板数(USP)	拖尾因子	分离度(USP)
1	8.352	900251	93810	16690	1.182	--
总计		900251	93810			

## ● 结论

用 Ultimate® LP-C18 (4.6×250mm, 5μm), 在此色谱条件下测定, 能满足检测的要求。

