

测试报告

样品信息			
样品名称	月季花	编号	W20230210-036
样品重量	/	剂型	/
收样日期	2023/02/10	测试期间	2023/03/23-03/24
样品描述	/		
测试需求			
测试成分	含量测定		
参考标准			
参考标准	中国药典 2020 年版一部	标样	有
仪器信息			
测试仪器	高效液相色谱仪	仪器型号	月旭 WelPrep2000

● 色谱条件:

色谱柱:	月旭 Ultimate® Plus-C18 (4.6×250mm, 5μm)
流动相:	乙腈/0.1%甲酸溶液=15/85
检测波长:	354nm
柱温:	30℃
流速:	1.0ml/min
进样量:	20μL
注意事项:	\

● 流动相配置:

取甲酸 1.0ml, 于 1000ml 超纯水中混合均匀, 取该溶液 850ml, 色谱纯乙腈 150ml, 混合均匀, 超声脱气, 即得。



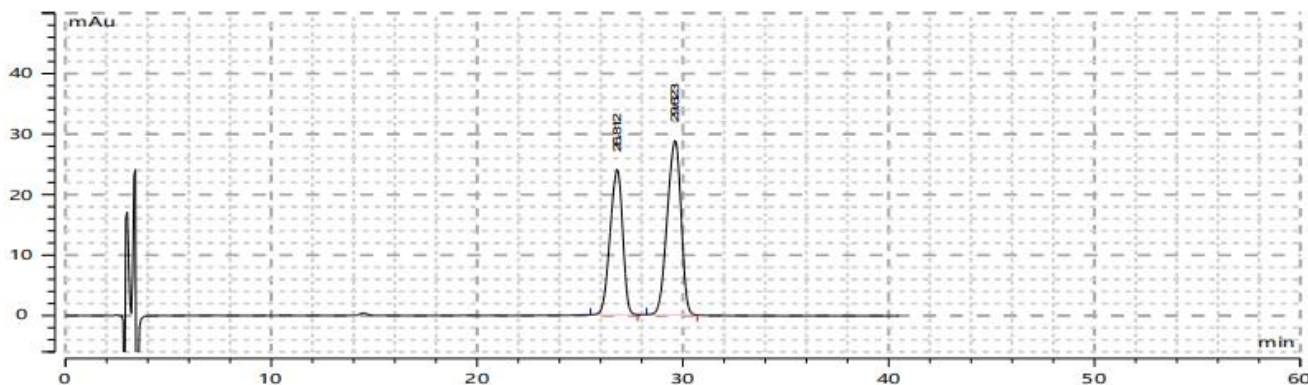
● 样品溶液的配置：

金丝桃苷和异槲皮素混合对照溶液：称取金丝桃苷对照品与异槲皮苷对照品适量，加 50%甲醇溶解稀释制成各含 20ug/ml 的混合溶液，摇匀，即得；

供试品溶液：取本品粉末 0.2g，置具塞锥形瓶中，加入 50%甲醇 25ml，加热回流 1h，放冷，摇匀，滤过，取续滤液，即得。

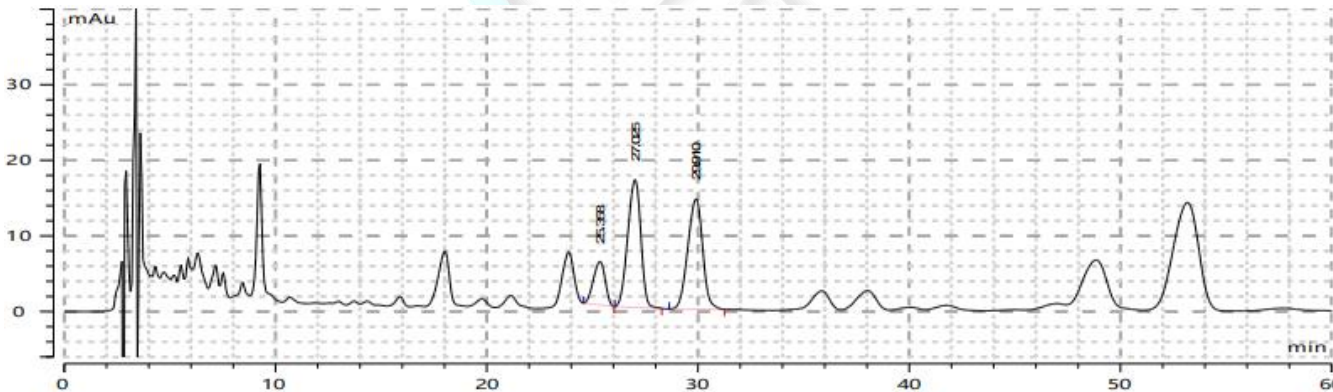
● 谱图和数据

1. 金丝桃苷和异槲皮素混合对照溶液



No	名称	保留时间 (min)	峰面积 (mAu*s)	半峰宽 (min)	峰高 (mAu)	峰分离度 (EP)	拖尾因子 (EP)	理论塔板数 (EP)
1	金丝桃苷	26.812	1017.749	0.677	24.020	2.3	0.890	8693
2	异槲皮苷	29.623	1348.945	0.747	28.896	0.0	0.890	8722
3	总计							

2. 供试品溶液



No	名称	保留时间 (min)	峰面积 (mAu*s)	半峰宽 (min)	峰高 (mAu)	峰分离度 (EP)	拖尾因子 (EP)	理论塔板数 (EP)
1	N.A.	25.358	222.351	0.627	5.768	1.5	0.913	9064
2	金丝桃苷	27.025	727.638	0.683	16.959	2.4	0.908	8674
3	异槲皮苷	29.910	712.241	0.764	14.625	0.0	0.958	8485
4	总计							

● 结论

使用月旭 Ultimate® Plus-C18 (4.6×250mm, 5μm)，在此色谱条件下测定，满足检测要求。

