

## 测试报告

样品信息			
样品名称	舒肝健胃丸	编号	Z20220620-015
样品重量	/	剂型	/
收样日期	2022/06/20	测试期间	2022/08/15-2022/08/17
样品描述	/		
测试需求			
测试成分	厚朴酚、和厚朴酚		
参考标准			
参考标准	公示稿	标样	有
仪器信息			
测试仪器	高效液相色谱仪	仪器型号	赛默飞 U3000

### ● 色谱条件：

色谱柱：	月旭 Xtimate <sup>®</sup> C18 (4.6×250mm, 5μm)
流动相：	乙腈/0.05%磷酸溶液 (55/45)
检测波长：	294nm
柱温：	30℃
流速：	1.0ml/min
进样量：	10μL
注意事项：	/

### ● 流动相配置：

0.05%磷酸溶液：取磷酸 500μl，加入到 1000ml 娃哈哈水中，混匀，即得。

乙腈：取色谱纯乙腈，超声脱气，即得。



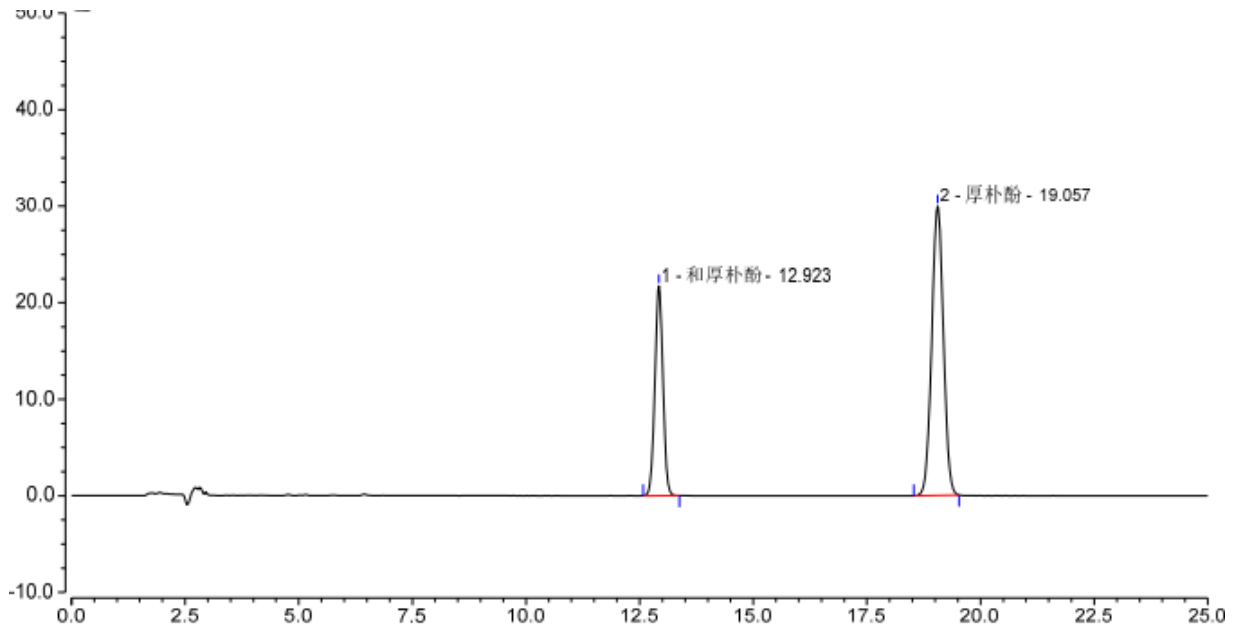
● 样品溶液配置：

对照品溶液：取厚朴酚、和厚朴酚对照品，用 70% 乙醇配成每 1ml 中含厚朴酚 40ug，和厚朴酚 20ug 的混合溶液，即得。

供试品溶液，取本品，研细，约 2g，加入 70% 乙醇 50ml，密塞，超声 30 分钟，放冷，摇匀，滤过，取续滤液，即得。

● 谱图和数据

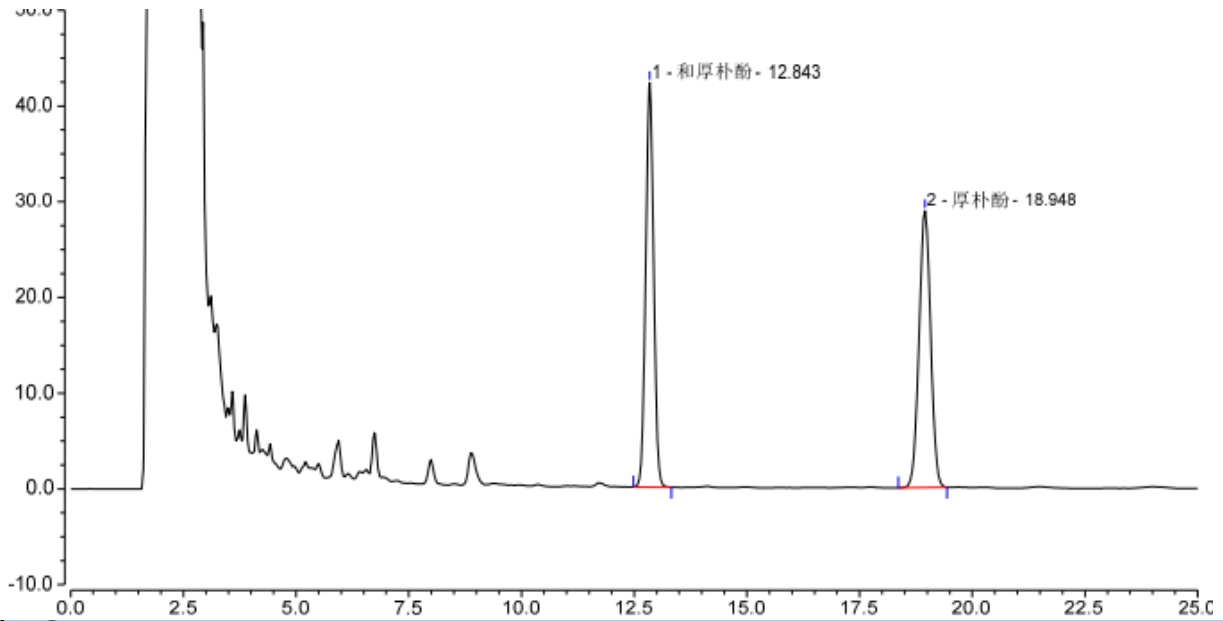
1. 对照品溶液



No.	Peak Name	Retention Time min	Area mAU*min	Height mAU	Relative Area %	Relative Height %	Amount
1	和厚朴酚	12.923	4.474	21.729	33.35	42.04	n.a.
2	厚朴酚	19.057	8.940	29.958	66.65	57.96	n.a.
<b>Total:</b>			<b>13.414</b>	<b>51.687</b>	<b>100.00</b>	<b>100.00</b>	



2. 供试品溶液



No.	Peak Name	Retention Time min	Area mAU*min	Height mAU	Relative Area %	Relative Height %	Amount
1	和厚朴酚	12.843	8.645	42.252	50.06	59.37	n.a.
2	厚朴酚	18.948	8.623	28.912	49.94	40.63	n.a.
<b>Total:</b>			<b>17.268</b>	<b>71.164</b>	<b>100.00</b>	<b>100.00</b>	

● 结论

用月旭 Xtimate<sup>®</sup> C18 (4.6×250mm, 5μm)色谱柱, 在该色谱条件下测定, 能满足检测需求。

