

测试报告

样品信息			
样品名称	阿胶	编号	Z20221013-012
样品重量	/	剂型	/
收样日期	2022/10/13	测试期间	2022/11/14-2022/11/22
样品描述	/		
测试需求			
测试成分	驴源多肽 A1、驴源多肽 A2		
参考标准			
参考标准	中国药典 2020 版	标样	有
仪器信息			
测试仪器	高效液相色谱串联质谱仪	仪器型号	Xevo TQ-S micro

● 色谱条件:

色谱柱:	月旭 Ultimate® AQ-C18(2.1×100 mm,1.8 μm)		
流动相:	时间	流动相 A: (0.1%甲酸水) %	流动相 B: (乙腈) %
	0	95	5
	25	80	20
	40	50	50
	40.1	95	5
	42	95	5
柱温:	30 °C		
流速:	0.3 mL/min		



进样量:

10 μ L

● 流动相的配置:

流动相 A: 准确移取 0.2mL 甲酸溶液, 加水至 200 mL, 混匀。

流动相 B : 色谱级乙腈, 抽滤, 备用。

● 质谱条件:

离子源: ESI

检测方式: MRM

干燥气: 氮气, 500°C, 流速: 1000L/Hr

碰撞气: 氩气

离子喷雾电压: 1.0kV

名称	母离子 (m/z)	子离子 (m/z)	Cone (V)	Collision (V)	Polarity
驴源多肽 A1	469.4	712.3	2	20	Positive
		783.4		17	
驴源多肽 A2	618.6	779.4	28	28	Positive
		850.4		23	

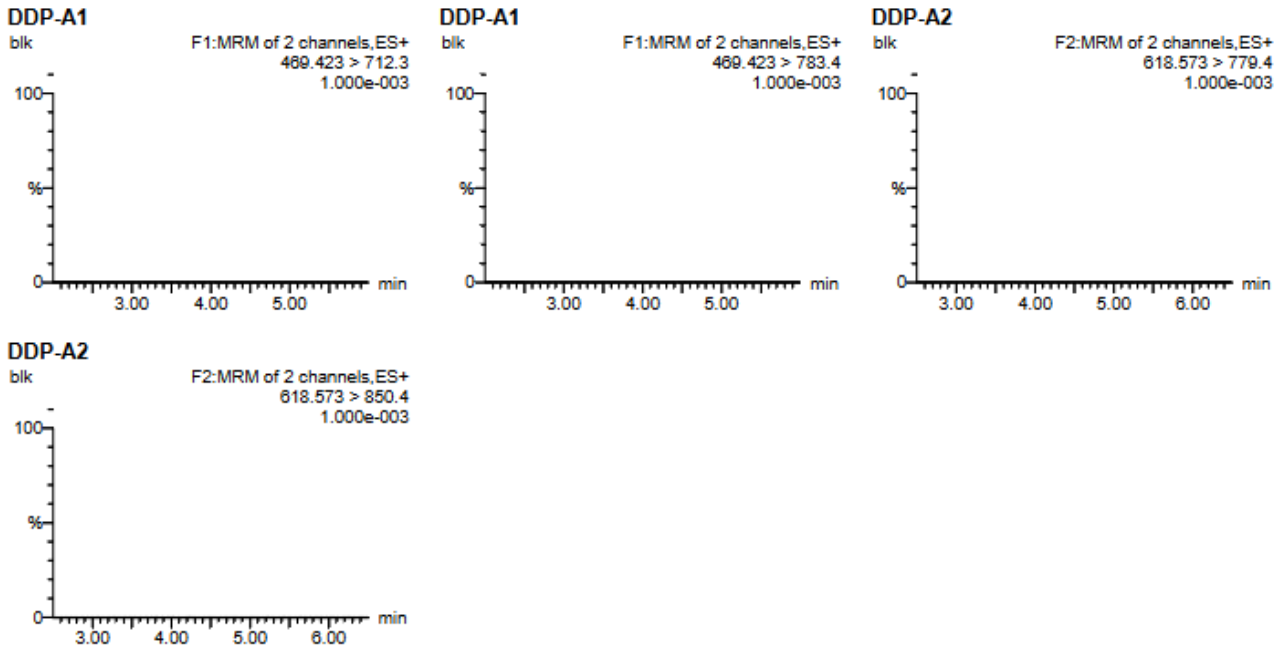
● 样品溶液的配置:

样品溶液: 称取样品粉末 0.1 g, 于 50 mL 容量瓶中, 加入 1%碳酸氢铵溶液 40 mL, 超声 30 min, 加入 1%碳酸氢铵溶液稀释至刻度, 摇匀。精密量取 1 mL 至 5 mL 容量瓶中, 加胰蛋白酶溶液 1mL, 加 1%碳酸氢铵溶液稀释至刻度, 摇匀, 37°C恒温酶解 12 小时, 过滤 0.22 μ m 滤膜, 上机。



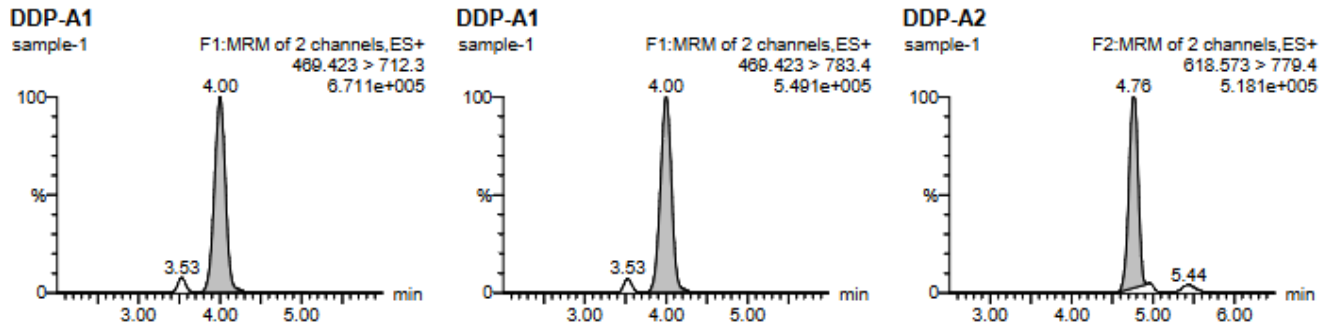
● 谱图和数据

(1) 空白

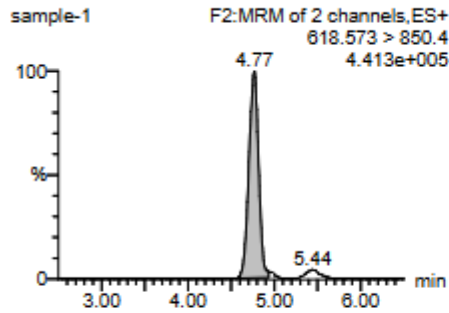


Sample Text	Name	Trace	RT	Area Primar...	ng/mL	%Dev	1 ^o Ratio (A...	2 ^o Ratio (A...
blk	DDP-A1	469.423 > 712.3						
blk	DDP-A2	618.573 > 779.4						

(2) 样品溶液



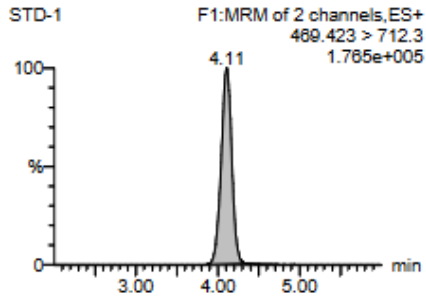
DDP-A2



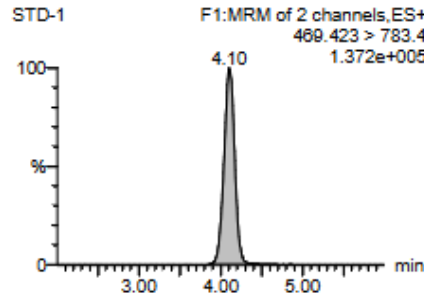
Sample Text	Name	Trace	RT	Area	Primar...	ng/mL	%Dev	1° Ratio (A...	2° Ratio (A...
sample-1	DDP-A1	469.423 > 712.3	4.00	103376.469	bb	164.252		1.205	
sample-1	DDP-A2	618.573 > 779.4	4.76	65907.688	bb	408.777		1.171	

(3) 50 ng/mL 标准溶液

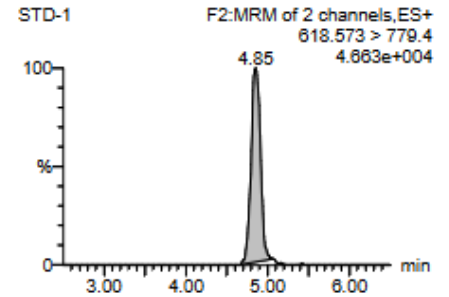
DDP-A1



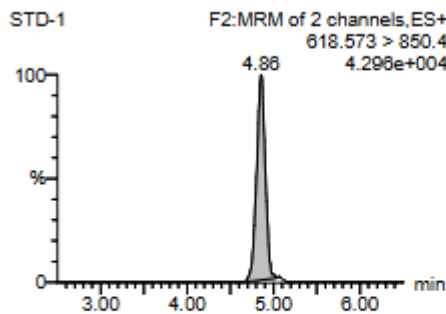
DDP-A1



DDP-A2



DDP-A2

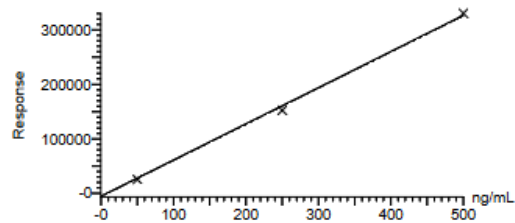


Sample Text	Name	Trace	RT	Area	Primar...	ng/mL	%Dev	1° Ratio (A...	2° Ratio (A...
STD-1	DDP-A1	469.423 > 712.3	4.11	25731.744	bb	47.263	-5.5	1.269	
STD-1	DDP-A2	618.573 > 779.4	4.85	5995.377	bb	47.820	-4.4	1.241	

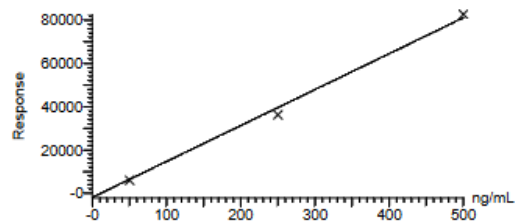


(4) 驴源多肽 A1、A2 标准溶液 50 ng/mL、250 ng/mL、500 ng/mL 三点曲线。

Compound name: DDP-A1
Correlation coefficient: $r = 0.999147$, $r^2 = 0.998295$
Calibration curve: $663.693 * x + -5636.61$
Response type: External Std, Area
Curve type: Linear, Origin: Include, Weighting: Null, Axis trans: None



Compound name: DDP-A2
Correlation coefficient: $r = 0.998006$, $r^2 = 0.996016$
Calibration curve: $165.982 * x + -1941.86$
Response type: External Std, Area
Curve type: Linear, Origin: Include, Weighting: Null, Axis trans: None



● 结论:

使用月旭 Ultimate® AQ-C18(2.1 × 100 mm, 1.8 μm)检测阿胶中绿源多肽 A1、A2 峰型良好。

日期: 2022/11/26

