

测试报告

样品信息			
样品名称	人参黄精蛹	编号	Z20220916-001
样品重量	/	剂型	/
收样日期	2022/09/16	测试期间	2022/9/24-2022/9/27
样品描述	/		
测试需求			
测试成分	葡萄糖、果糖、乳糖、麦芽糖、蔗糖		
参考标准			
参考标准	GB 5009.8-2016	标样	有
仪器信息			
测试仪器	高效液相色谱仪	仪器型号	WISys5000

● 色谱条件：

色谱柱：	月旭 Xtimate® NH2 (4.6×300 mm,5 μm)
流动相：	乙腈/水=80/20
检测波长	示差检测器，温度 35℃
柱温：	30℃
流速：	1.0 mL/min
进样量：	10 μL
注意事项：	/

● 流动相的配置：

A 相：取超纯水 500 mL，经 0.45 μm 滤膜抽滤，即得；

B 相：取乙腈 500 mL，经 0.45 μm 滤膜抽滤，即得；



● 样品溶液的配制：

对照混标溶液：分别移取浓度为 100 mg/mL 的葡萄糖贮备液、蔗糖储备液、果糖储备液、乳糖储备液、麦芽糖各 100 μ L ，加超纯水 0.5 mL，混匀，滤过，即得浓度各为 20 mg/mL 的对照混标溶液。

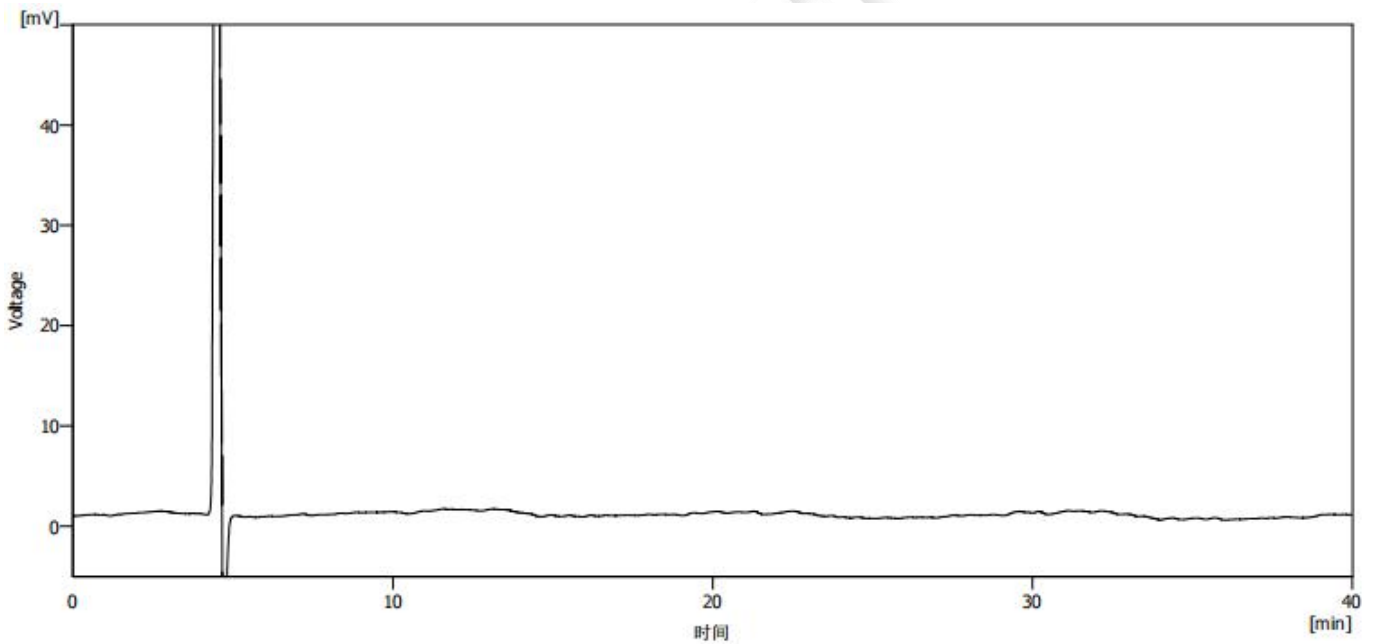
样品溶液：精密称取人参黄精蛹样品 0.1520 g，加超纯水 1.5 mL，混匀，即得浓度为 100 mg/mL 的样品溶液。

样品加标溶液：取样品溶液 900 μ L，加对照混标溶液 100 μ L ，混匀，即得。

● 谱图和数据

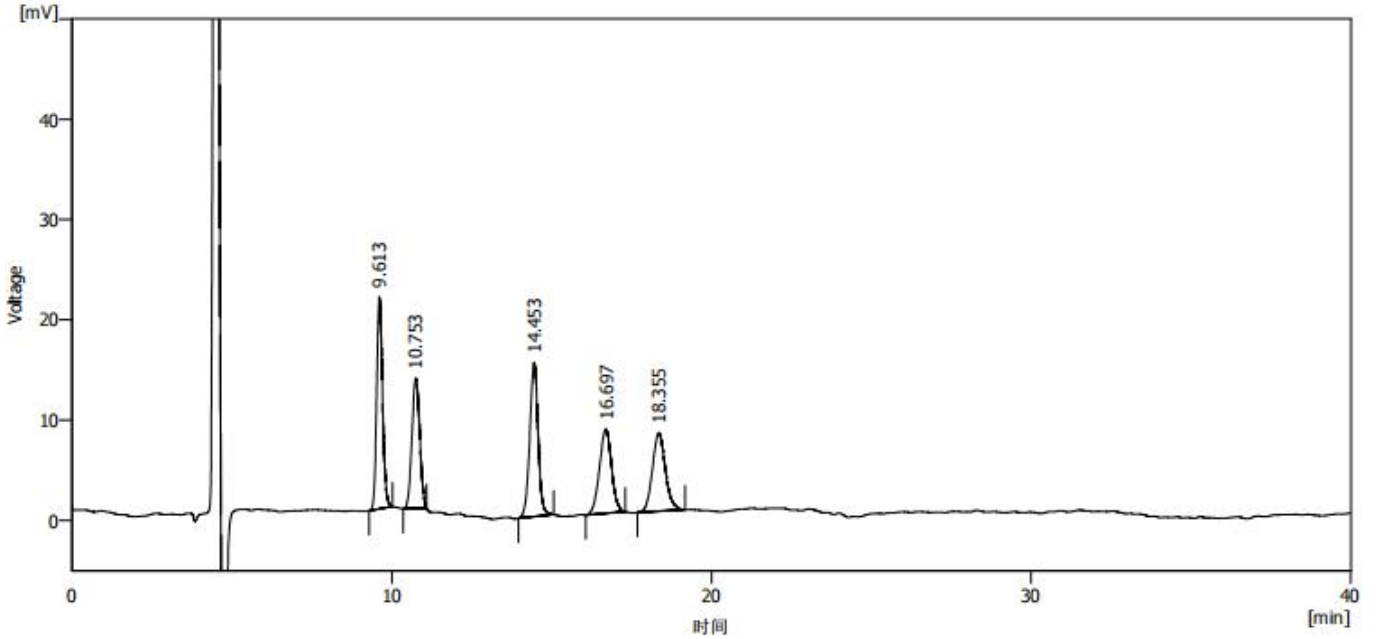
使用仪器：WISys5000 月旭 Xtimate[®]NH2 (4.6 \times 300 mm,5 μ m)

(1) 空白溶剂：



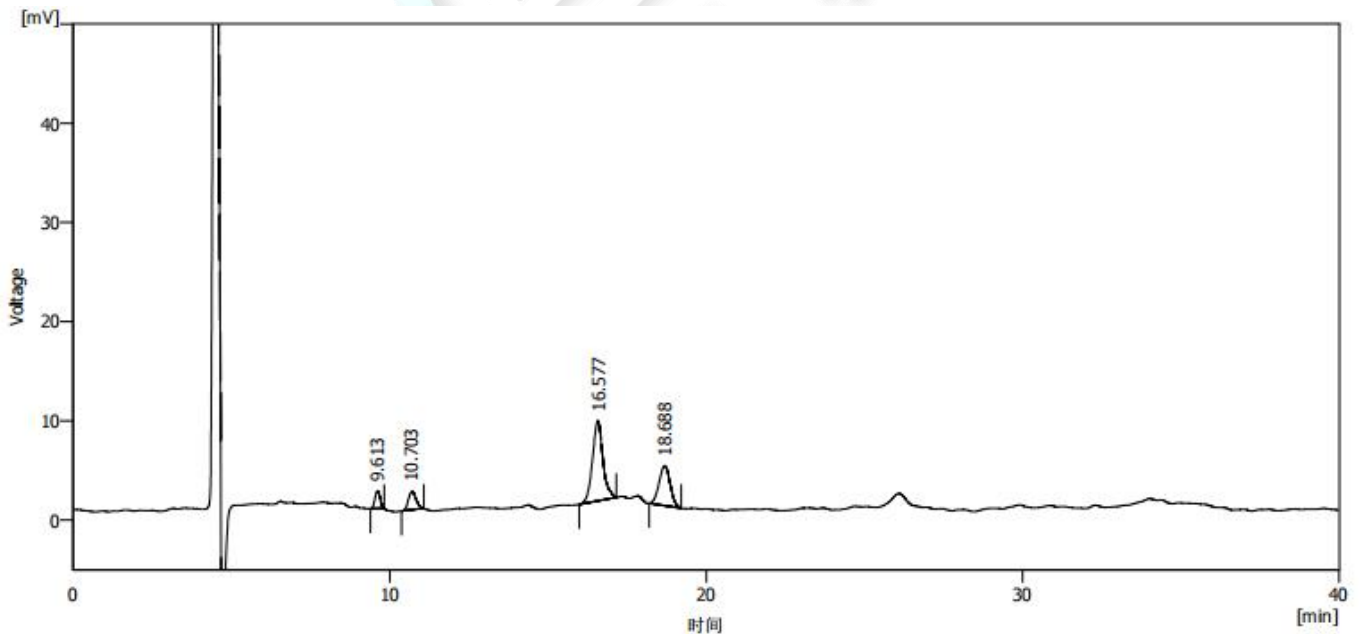
(2) 对照品溶液：





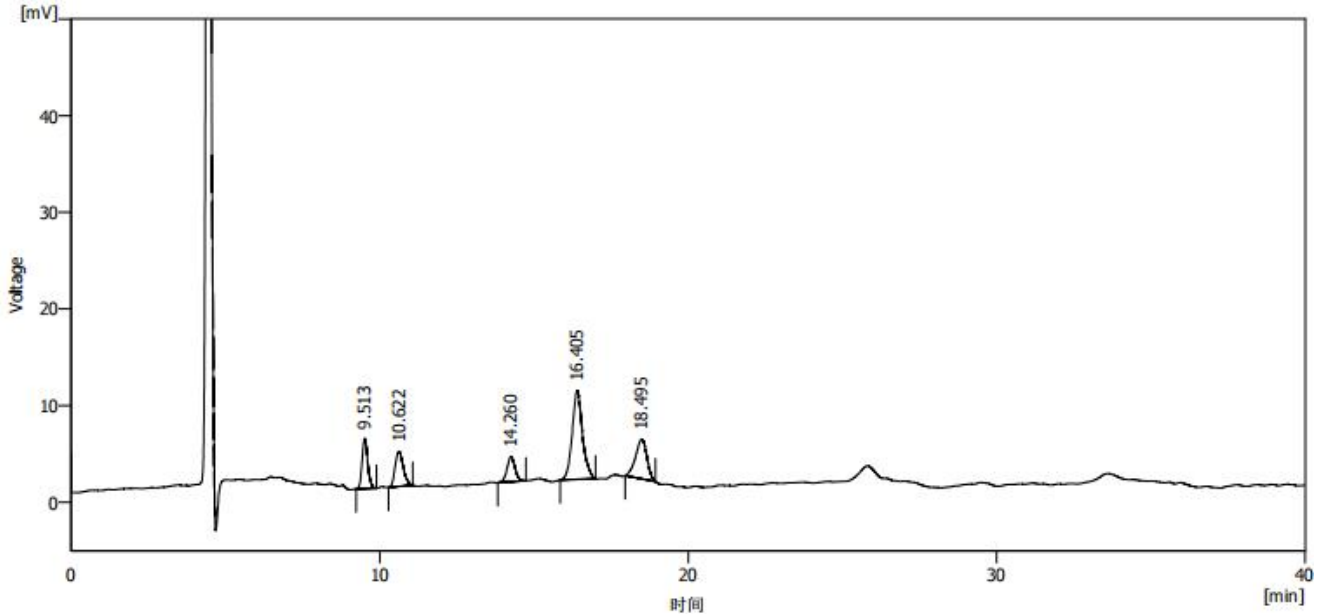
	化合物名称	保留时间 [min]	峰面积 [μ RIU. s]	峰高 [μ RIU]	柱效 [th. pl]	分离度 [-]	对称/拖尾因子 [-]
1	果糖	9.613	267.908	21.155	13464		1.145
2	葡萄糖	10.753	220.917	13.007	8897	2.903	1.006
3	蔗糖	14.453	280.008	15.379	15303	8.036	0.992
4	麦芽糖	16.697	221.107	8.414	9339	3.883	0.989
5	乳糖	18.355	220.457	7.816	10017	2.334	1.111
	总计		1210.397	65.771			

(3) 供试品溶液



	化合物名称	保留时间 [min]	峰面积 [μRIU.s]	峰高 [μRIU]	柱效 [th. pl]	分离度 [-]	对称/拖尾因子 [-]
1		9.613	20.301	1.805	15513		1.055
2		10.703	31.329	1.850	8815	2.858	1.175
3		16.577	185.844	8.108	13299	11.424	1.089
4		18.688	99.172	4.054	12941	3.437	1.015
		<0.1	336.645	15.816			

(4) 供试品加标溶液



	化合物名称	保留时间 [min]	峰面积 [μRIU.s]	峰高 [μRIU]	柱效 [th. pl]	分离度 [-]	对称/拖尾因子 [-]
1		9.513	65.561	5.197	13414		1.170
2		10.622	67.035	3.629	7518	2.715	1.232
3		14.260	47.336	2.617	14718	7.599	1.027
4		16.405	214.103	9.164	12526	4.071	1.114
5		18.495	106.111	4.139	11553	3.288	0.896
		<0.1	500.147	24.745			

● 结论：

使用月旭 Xtimate® NH2 (4.6×300 mm, 5 μm) 色谱柱，在此条件下，检测结果符合要求。

报告日期：2022.09.27

