

测试报告

样品信息			
样品名称	EDB	编号	W20221214-003
样品重量	/	剂型	/
收样日期	2022/12/14	测试期间	2022/12/19-2023/01/18
样品描述	/		
测试需求			
测试成分	有关物质		
参考标准			
参考标准	无	标样	有
仪器信息			
测试仪器	高效液相色谱仪	仪器型号	赛默飞 U3000

● 色谱条件：

色谱柱：	月旭 Ultimate [®] LP-C18 (4.6×250mm, 5μm)			
流动相：	时间 (min)	0.15%七氟丁酸+0.05% 三乙胺溶液 (%)	0.1%七氟丁酸+0.15%三 乙胺溶液 (%)	甲醇(%)
	0	85	0	15
	5	75	0	25
	5.1	0	75	25
	25	0	75	25
	30	0	50	50
检测波长：	260nm			
柱温：	25℃			
流速：	1.0ml/min			



进样量：	10 μ L
注意事项：	\

● 流动相配置：

0.15%七氟丁酸+0.05%三乙胺：先取 1.5mL 七氟丁酸加入 1000mL 超纯水中，摇匀，再取 0.5mL 三乙胺加入其中，混匀，超声脱气，即得。

0.1%七氟丁酸+0.15%三乙胺：先取 1.5mL 三乙胺加入 1000mL 超纯水中，摇匀，再取 1.0mL 七氟丁酸加入其中，混匀，超声脱气，即得。

甲醇：取色谱级甲醇，即得。

● 样品溶液的配置：

空白溶剂：10%甲醇。

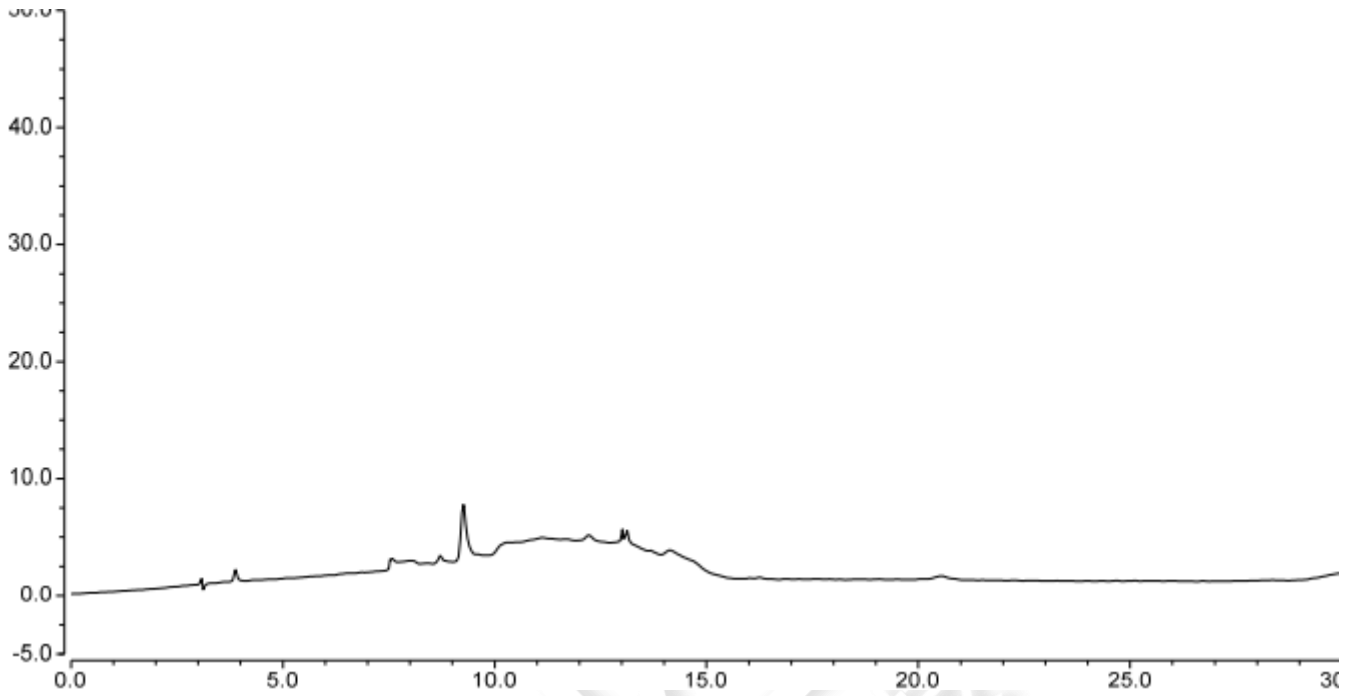
混合标准溶液：取客户提供的样品，用空白溶剂溶解并稀释至每 1mL 含 EDB1.0mg、其他杂质各 10 μ g 的溶液，即得。

供试品溶液：取客户样品，用空白溶剂溶解并稀释制成每 1mL 含 1mg 的溶液，即得。



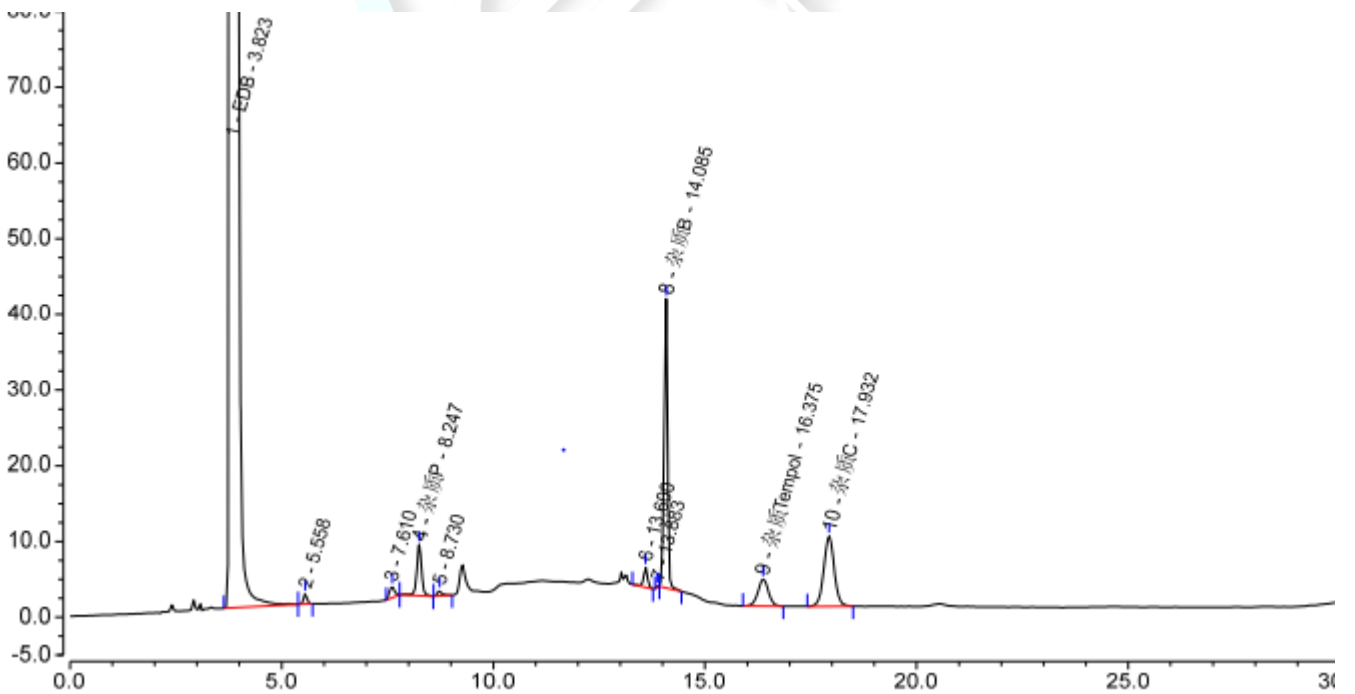
● 谱图和数据

1、空白溶剂



2、混合标准溶液

2.1 放大图



声明: 除非另有说明, 此报告结果仅对该测试样品负责。本报告未经公司许可, 不可复制。

Add: 上海市松江区明南路 85 号启迪漕河泾 (中山) 科技园. 紫荆园 10 号楼

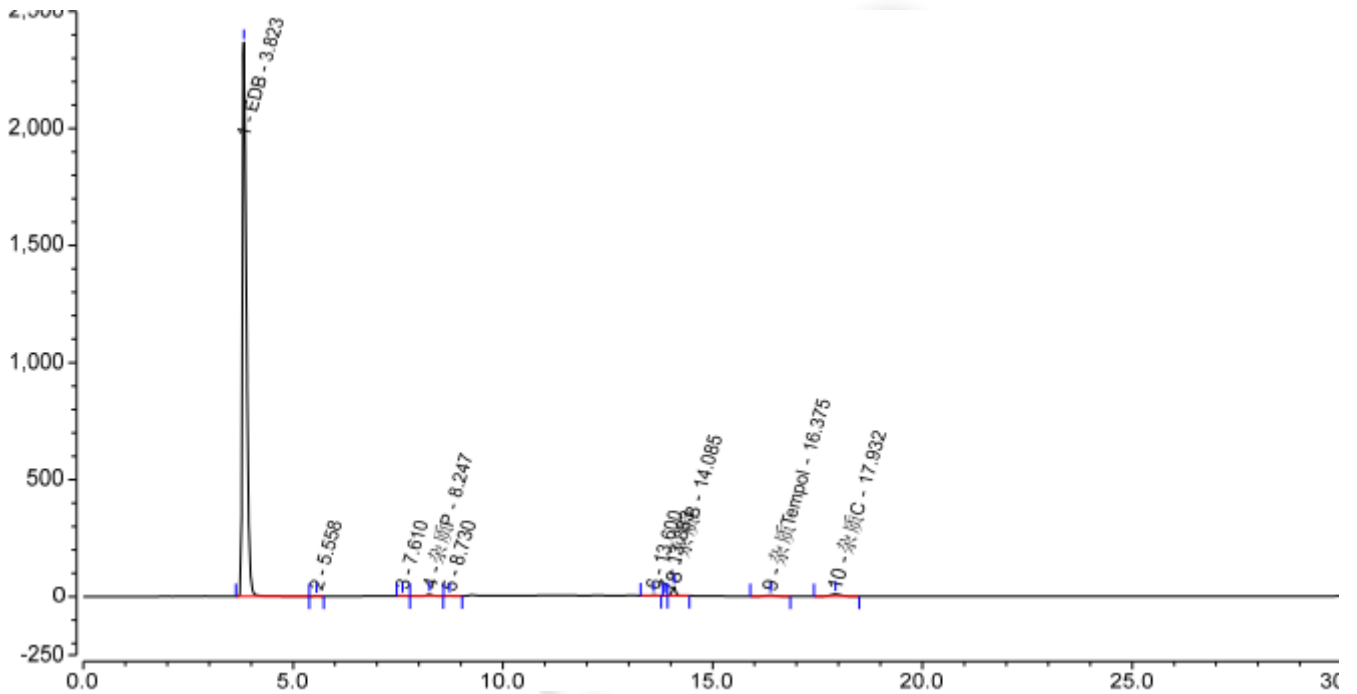
Add: 浙江省金华市婺城区双林南街 168 号

Tel: 400-810-6969

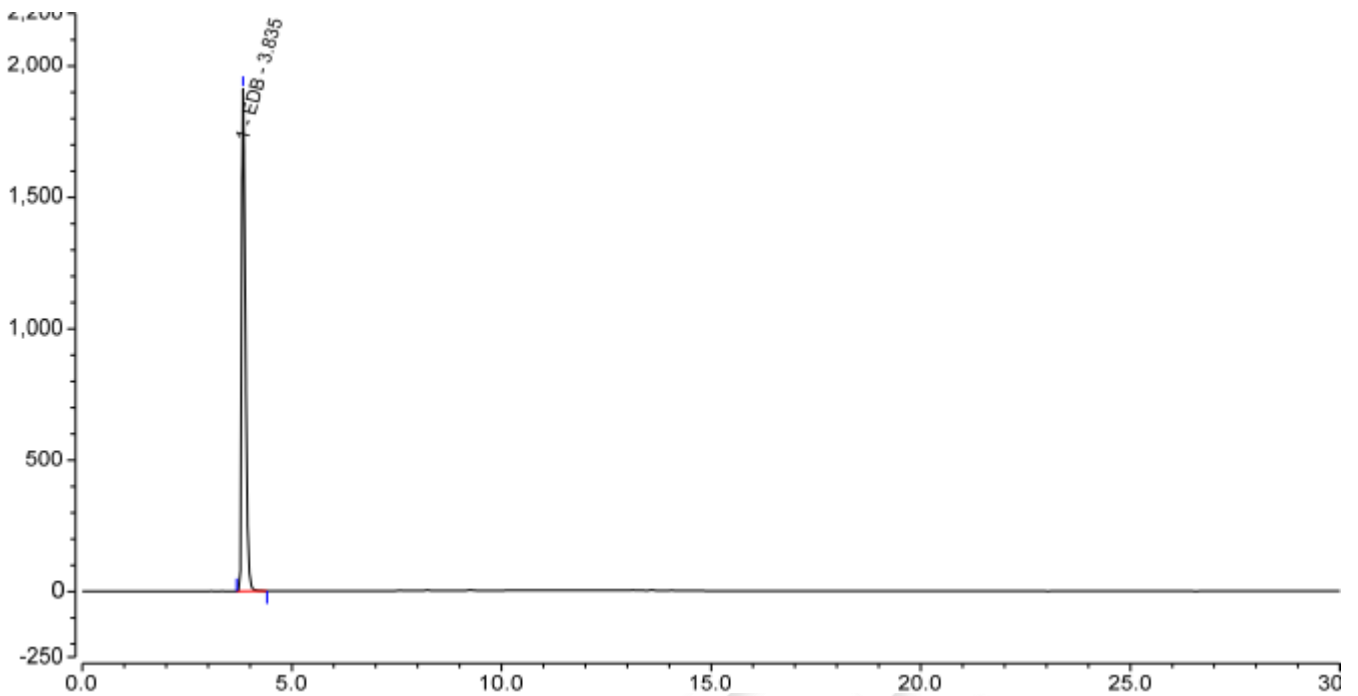


积分结果							
序号	峰名称	保留时间 min	峰面积 mAU*min	峰高 mAU	不对称度 (EP)	塔板数 (EP)	分离度 (EP)
1	EDB	3.823	258.993	2367.808	1.71	7934	11.11
2		5.558	0.123	1.343	1.03	24717	10.32
3		7.610	0.215	1.460	1.09	13988	2.83
4	杂质P	8.247	0.897	6.759	1.05	28900	2.68
5		8.730	0.096	0.715	1.41	43372	29.85
6		13.600	0.297	2.670	0.97	116317	2.23
7		13.883	0.011	0.203	0.81	342104	1.65
8	杂质B	14.085	3.680	38.220	0.85	139475	7.65
9	杂质Tempol	16.375	1.030	3.551	0.99	21217	3.51
10	杂质C	17.932	2.661	9.332	1.02	26591	n.a.
总和:			268.003	2432.063	10.92	764615.00	

2.2 满量程图



3、供试品溶液



积分结果							
序号	峰名称	保留时间 min	峰面积 mAU*min	峰高 mAU	不对称度 (EP)	塔板数 (EP)	分离度 (EP)
1	EDB	3.835	192.143	1910.277	1.62	9606	n.a.
总和:			192.143	1910.277	1.62	9606.00	

● 结论

用月旭 Ultimate® LP-C18 (4.6×250mm, 5μm), 在此色谱条件下测定, 能满足检测的要求。

