

测试报告

样品信息			
样品名称	至灵胶囊	编号	Z20220812-012
样品重量	/	剂型	/
收样日期	2022/08/12	测试期间	2022/08/24-08/24
样品描述	/		
测试需求			
测试成分	腺苷含量测定		
参考标准			
参考标准	卫生部药品标准中药成分制剂第十二册	标样	有
仪器信息			
测试仪器	高效液相色谱仪	仪器型号	赛默飞 U3000

● 色谱条件:

色谱柱:	Ultimate [®] Plus C18 (4.6×250mm, 5μm)
流动相:	0.05mol/L 磷酸二氢钾/甲醇=85/15
检测波长:	260nm
柱温:	30℃
流速:	1.0ml/min
进样量:	10μL
注意事项:	\



● 流动相配置:

0.05mol/L 磷酸二氢钾溶液: 取 6.80g 磷酸二氢钾, 加入 1000mL 娃哈哈水中, 混匀, 抽滤, 超声脱气, 即得。

甲醇: 取色谱级甲醇, 即得。

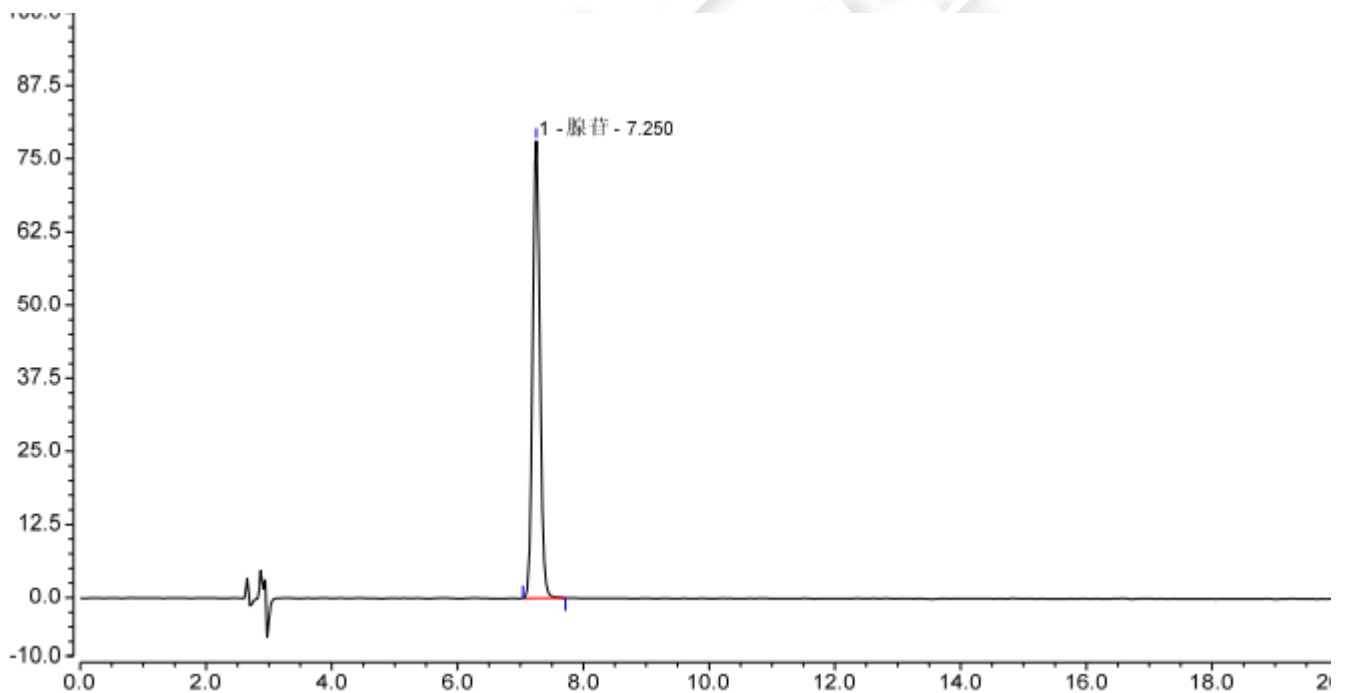
● 样品溶液的配置:

对照品溶液: 取腺苷对照品适量, 加 0.01mol/L 磷酸三钠配制成每 1mL 含 10 μ g 的溶液, 即得。

供试品溶液: 取本品内容物约 0.25g, 置 50mL 容量瓶中, 加 0.01mol/L 磷酸三钠溶液适量, 充分振摇后, 超声提取 20 分钟, 放冷, 加 0.01mol/L 磷酸三钠溶液至刻度, 摇匀, 放置 30 分钟, 再摇匀, 滤过, 弃去初滤液, 收集续滤液, 作为供试品溶液, 即得。

● 谱图和数据

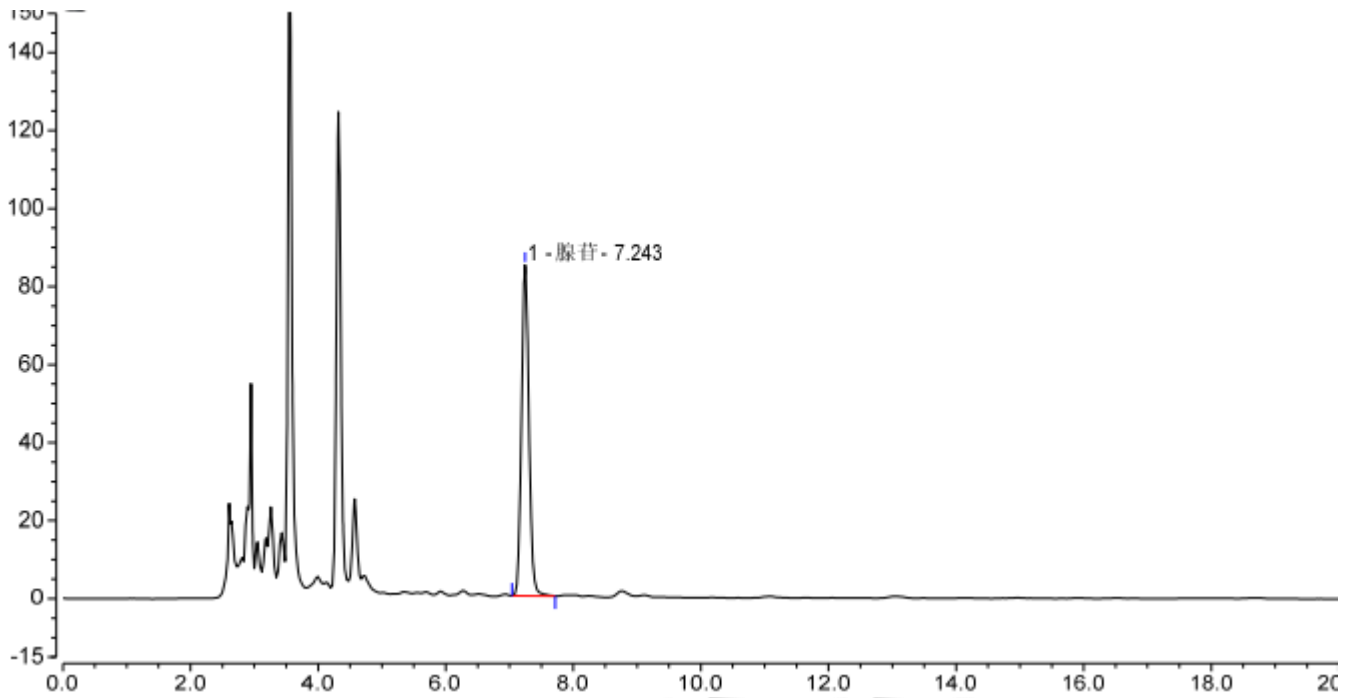
1、对照品溶液



积分结果							
序号	峰名称	保留时间 min	峰面积 mAU*min	峰高 mAU	塔板数 (EP)	分离度 (EP)	不对称度 (EP)
1	腺苷	7.250	10.459	78.153	19182	n.a.	1.10
总和:			10.459	78.153	19182.00	0.00	



2、供试品溶液



积分结果							
序号	峰名称	保留时间 min	峰面积 mAU*min	峰高 mAU	塔板数 (EP)	分离度 (EP)	不对称度 (EP)
1	腺苷	7.243	11.504	84.802	18903	n.a.	1.12
总和:			11.504	84.802	18903.00	0.00	

● 结论

用 Ultimate® Plus C18 (4.6×250mm, 5µm), 在此色谱条件下测定, 能满足检测的要求。

