

## 测试报告

| 样品信息 |            |      |                       |
|------|------------|------|-----------------------|
| 样品名称 | 甲苯磺酸甲酯     | 编号   | 20230329-233          |
| 样品重量 | /          | 剂型   | /                     |
| 收样日期 | 2023/04/03 | 测试期间 | 2023/04/04-2023/04/06 |
| 样品描述 | /          |      |                       |
| 试验需求 |            |      |                       |
| 测试成分 | 对甲苯磺酸甲酯    |      |                       |
| 参考标准 |            |      |                       |
| 参考标准 | /          | 标样   | 对甲苯磺酸甲酯对照品            |
| 仪器信息 |            |      |                       |
| 测试仪器 | 高效液相色谱仪    | 仪器型号 | 岛津 LC-20AD            |

## ● 流动相的配置：

流动相 A：取 1ml 磷酸溶于 1000ml 水中得到 0.1%磷酸水溶液；

流动相 B：色谱纯甲醇。

## ● 样品溶液的配置：

对甲苯磺酸甲酯对照品溶液：精确称取对甲苯磺酸甲酯对照品 10mg，甲醇溶解并定容至 10ml，即得。

## ● 色谱条件：

|        |                                     |           |           |
|--------|-------------------------------------|-----------|-----------|
| 色谱柱：   | Welch Ultimate®XB-CN, 4.6×150mm,3μm |           |           |
| 柱温：    | 30 °C                               |           |           |
| 检测波长：  | 254 nm                              |           |           |
| 流动相 A： | 0.1%磷酸水溶液                           |           |           |
| 流动相 B： | 甲醇                                  |           |           |
| 流速：    | 0.4 mL/min                          |           |           |
| 进样量：   | 10 μl                               |           |           |
| 洗脱程序：  | 时间 (min)                            | 流动相 A (%) | 流动相 B (%) |

声明：除非另有说明，此报告结果仅对该测试样品负责。本报告未经公司许可，不可复制。

Add:上海市松江区明南路 85 号启迪漕河泾（中山）科技园·紫荆园 10 号楼

Add:浙江省金华市婺城区双林南街 168 号

Add:江苏省南京市六合区天圣路 22 号 F 栋 4 楼

Tel:400-810-6969

第 1 页 共 2 页

邮编：201600

邮编：321000

邮编：211500

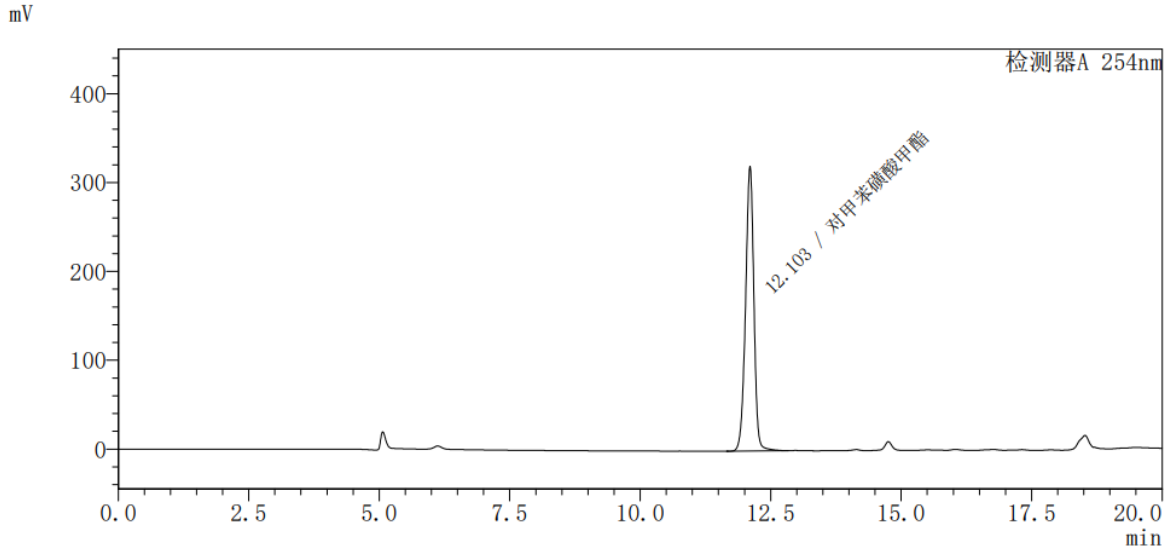
E-mail:jianmingluan@welchmat.com



|  |      |    |    |
|--|------|----|----|
|  | 0    | 70 | 30 |
|  | 13   | 15 | 85 |
|  | 13.1 | 70 | 30 |
|  | 20   | 70 | 30 |

● 谱图和数据

对甲苯磺酸甲酯对照品溶液分析图谱：



<峰表>

检测器A 254nm

| 峰号 | 化合物名    | 保留时间   | 面积      | 理论塔板数(USP) | 拖尾因子  | 分离度(USP) | S/N    |
|----|---------|--------|---------|------------|-------|----------|--------|
| 1  | 对甲苯磺酸甲酯 | 12.103 | 3547977 | 27153      | 0.943 | —        | 187.40 |
| 总计 |         |        |         |            |       |          |        |

● 结论：

使用色谱柱 Welch Ultimate®XB-CN, 4.6×150mm,3μm 在此色谱条件下，可以分析得到待测物质对甲苯磺酸甲酯色谱峰，其保留时间为 12.1min，理论塔板数为 27153，拖尾因子为 0.94，符合要求。

日期：2023/04/06

声明：除非另有说明，此报告结果仅对该测试样品负责。本报告未经公司许可，不可复制。

Add:上海市松江区明南路 85 号启迪漕河泾（中山）科技园·紫荆园 10 号楼

Add:浙江省金华市婺城区双林南街 168 号

Add:江苏省南京市六合区天圣路 22 号 F 栋 4 楼

Tel:400-810-6969

第 2 页 共 2 页

邮编：201600

邮编：321000

邮编：211500

E-mail:jianmingluan@welchmat.com

