

测试报告

样品信息			
样品名称	H0077-001-2	编号	20230106-013-01
样品重量	/	剂型	/
收样日期	2023/01/12	测试期间	2023/01/16-01/18
样品描述	/		
测试需求			
测试成分	手性分离		
参考标准			
参考标准	无	标样	有
仪器信息			
测试仪器	高效液相色谱仪	仪器型号	Welch sail 1000

● 色谱条件:

色谱柱:	月旭 Ultimate® Amy-D (4.6×250mm, 5μm)
流动相:	正己烷/乙醇/三氟乙酸=90/10/0.1
检测波长:	220nm
柱温:	25℃
流速:	1ml/min
进样量:	10μL
注意事项:	/

● 流动相配置:

取色谱纯正己烷 450ml, 乙醇 50ml, 加三氟乙酸 0.5ml, 混匀, 超声脱气, 即得。

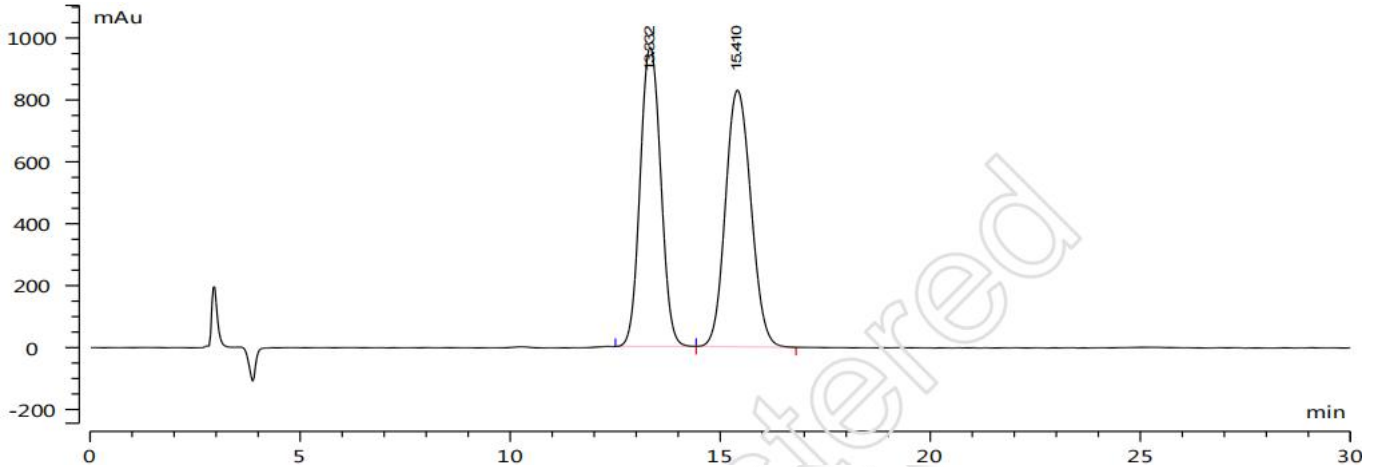


● 样品溶液的配置：

稀释剂：正己烷/乙醇=50/50

消旋体溶液：取消旋体，用稀释剂配制成 0.5mg/ml 的溶液，即得。

● 谱图和数据



No	保留时间 (min)	峰面积 (mAu*s)	峰高 (mAu)	面积百分 (%)	峰分离度 (EP)	拖尾因子 (EP)	理论塔板数 (EP)
1	13.332	33011.764	967.383	48.476	2.0	1.059	3397
2	15.410	35086.842	830.005	51.524	0.0	1.104	2982

● 结论

用月旭 Ultimate[®] Amy-D (4.6×250mm, 5μm) 色谱柱，在该色谱条件下测定，能满足检测需求。

