

测试报告

样品信息			
样品名称	麻仁丸（水蜜丸）	编号	Z20220823-001
样品重量	/	剂型	/
收样日期	2022/08/23	测试期间	2022/10/17-10/18
样品描述	/		
测试需求			
测试成分	含量测定		
参考标准			
参考标准	中国药典 2020 版一部	标样	有
仪器信息			
测试仪器	高效液相色谱仪	仪器型号	赛默飞 U3000

● 色谱条件:

色谱柱:	月旭 Xtimate [®] C18 (4.6×250mm, 5μm)
流动相:	乙腈/甲醇/0.1%磷酸=42/23/35
检测波长:	254nm
柱温:	30°C
流速:	1.0ml/min
进样量:	10μL
注意事项:	/

● 流动相配置:

量取色谱纯乙腈 420ml, 色谱纯甲醇 230ml, 0.1%磷酸 350ml, 混匀, 超声脱气, 即得。



● 样品溶液的配置：

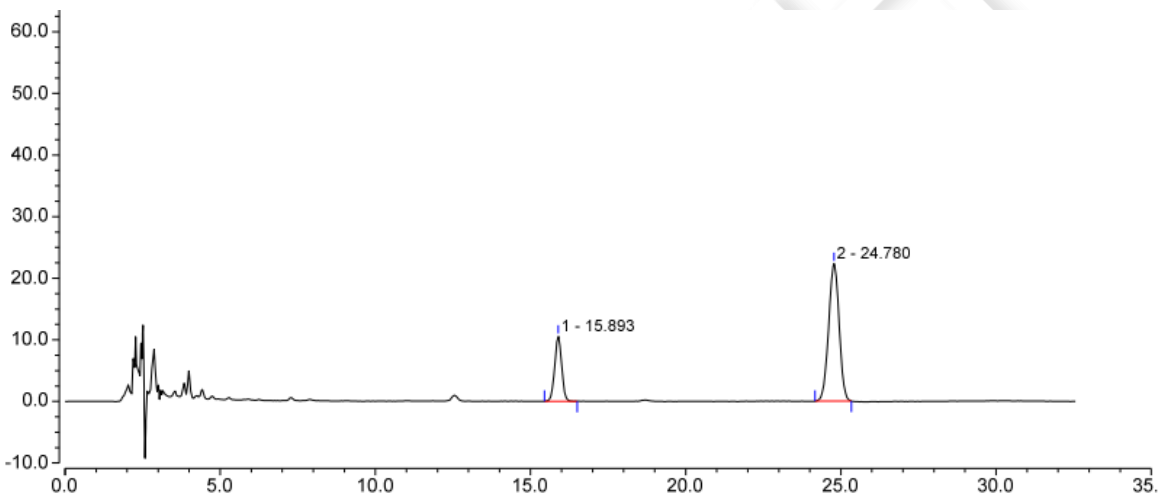
对照品溶液：取大黄酚和大黄素对照品，加色谱纯甲醇溶解制成每 1ml 中含大黄酚 15 μ g，大黄素 5 μ g 的混合溶液，摇匀，即得；

供试品溶液（1）：取样品，粉碎，称取 0.8g，置具塞锥形瓶中，加入甲醇-盐酸（10:1）的混合溶液 25ml，80 $^{\circ}$ C 水浴加热回流 30 分钟，过滤，取续滤液 2ml，置 5ml 量瓶中，加 2% 氢氧化钠 1ml，加甲醇至刻度，摇匀，滤过，取续滤液，即得。

供试品溶液（2）：取样品，粉碎，称取 0.5g，置具塞锥形瓶中，加入甲醇 25ml，超声处理 30 分钟，过滤，取续滤液，即得。

● 谱图和数据

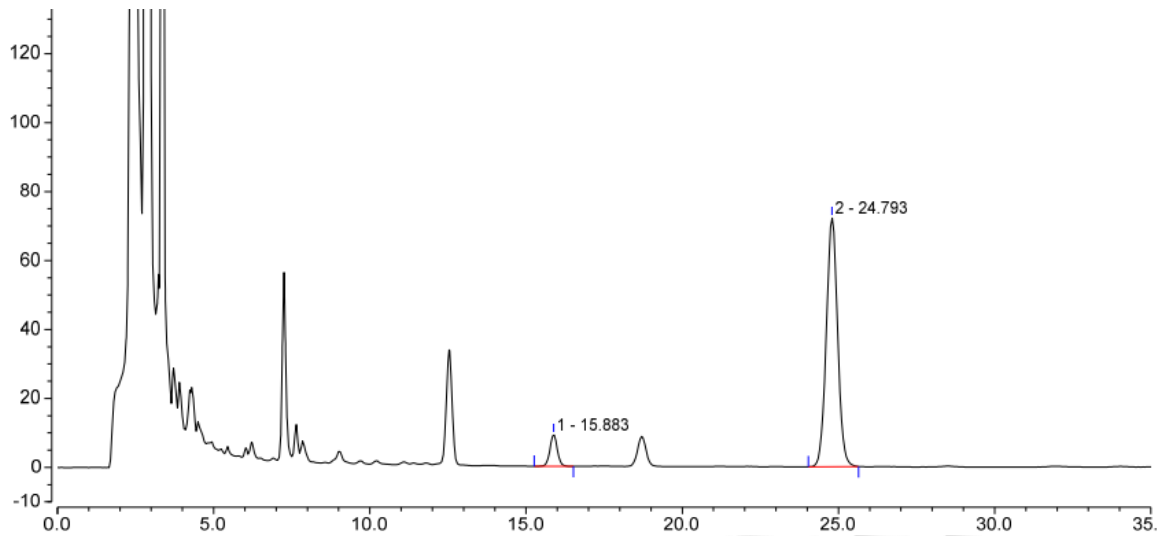
1. 混标溶液



序号	峰名称	保留时间 min	峰面积 mAU*min	峰高 mAU	塔板数 (EP)	分离度 (EP)	不对称度 (EP)
1		15.893	2.788	10.566	23582	17.20	0.99
2		24.780	8.752	22.334	25378	n.a.	0.98

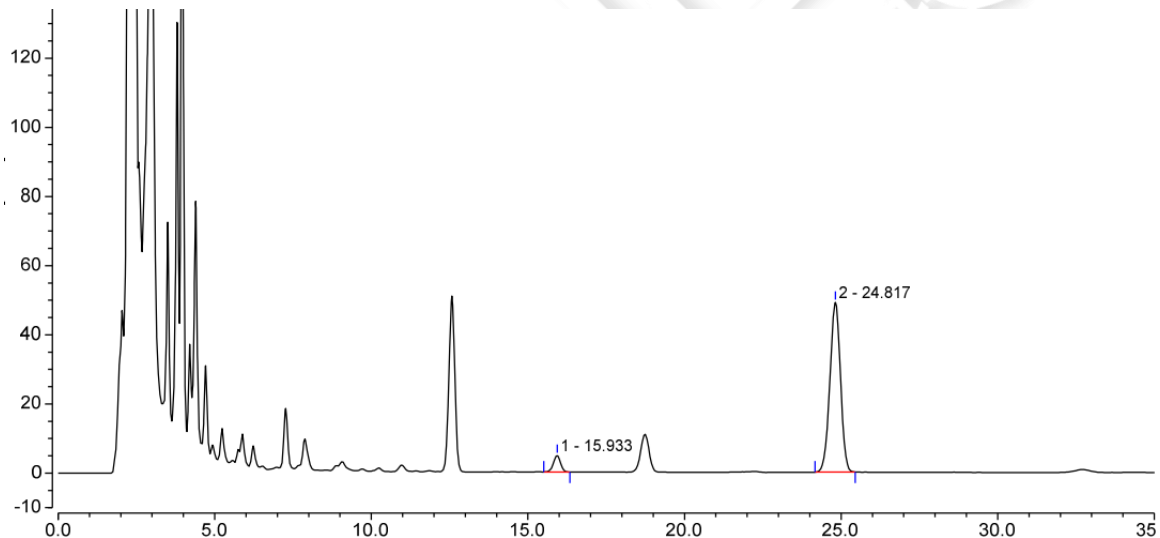


2. 供试品溶液（1）



序号	峰名称	保留时间 min	峰面积 mAU*min	峰高 mAU	塔板数 (EP)	分离度 (EP)	不对称度 (EP)
1		15.883	2.518	9.193	22729	16.56	1.02
2		24.793	30.343	72.154	22741	n.a.	1.03

3. 供试品溶液（2）



序号	峰名称	保留时间 min	峰面积 mAU*min	峰高 mAU	塔板数 (EP)	分离度 (EP)	不对称度 (EP)
1		15.933	1.261	4.785	23951	17.19	0.96
2		24.817	19.330	49.081	25245	n.a.	0.97

● 结论

用月旭 Xtimate® C18 (4.6×250mm, 5μm) 色谱柱，在该色谱条件下测定，能满足检测需求。

