

测试报告

样品信息			
样品名称	全程培养液	编号	20230328-227-01
样品重量	/	剂型	/
收样日期	2023/03/28	测试期间	2023/04/03-04/13
样品描述	/		
测试需求			
测试成分	含量测定		
参考标准			
参考标准	客户条件	标样	有
仪器信息			
测试仪器	高效液相色谱仪	仪器型号	赛默飞 U3000

● 色谱条件:

色谱柱:	月旭 Ultimate [®] LP-C18 (4.6×250mm, 5μm)		
流动相:	时间 (min)	50mmol/L 磷酸二氢钾 (pH2.0) (%)	甲醇 (%)
	0	100	0
	5	100	0
	30	95	5
	35	90	10
检测波长:	210nm		
柱温:	20°C		
流速:	1.0ml/min		
进样量:	10μL		
注意事项:	\		



● 流动相配置：

50mmol/L 磷酸二氢钾：取 6.80g 磷酸二氢钾，加入 1000mL 超纯水中，混匀，抽滤，用氢氧化钾溶液调节 pH 至 2.0，摇匀，超声脱气，即得。

甲醇：取色谱级甲醇，超声脱气，即得。

● 样品溶液的配置：

空白基质溶液：取客户提供的空白基质溶液，经超滤管，离心，即得；

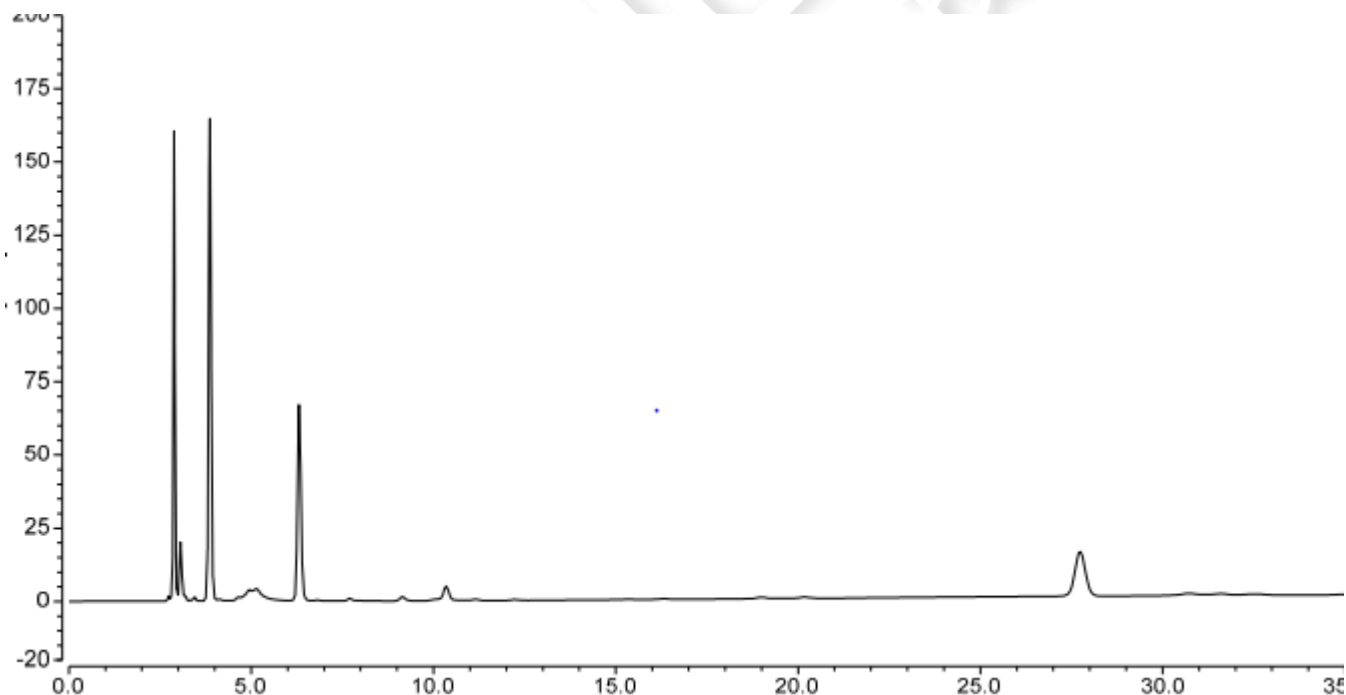
对照品溶液：取柠檬酸钠对照品适量，加 0.1mol/L 盐酸溶解并稀释制成每 1mL 含 1mg 的对照品溶液，即得。

供试品溶液：取客户提供的供试品基质溶液，经超滤管，离心，即得。

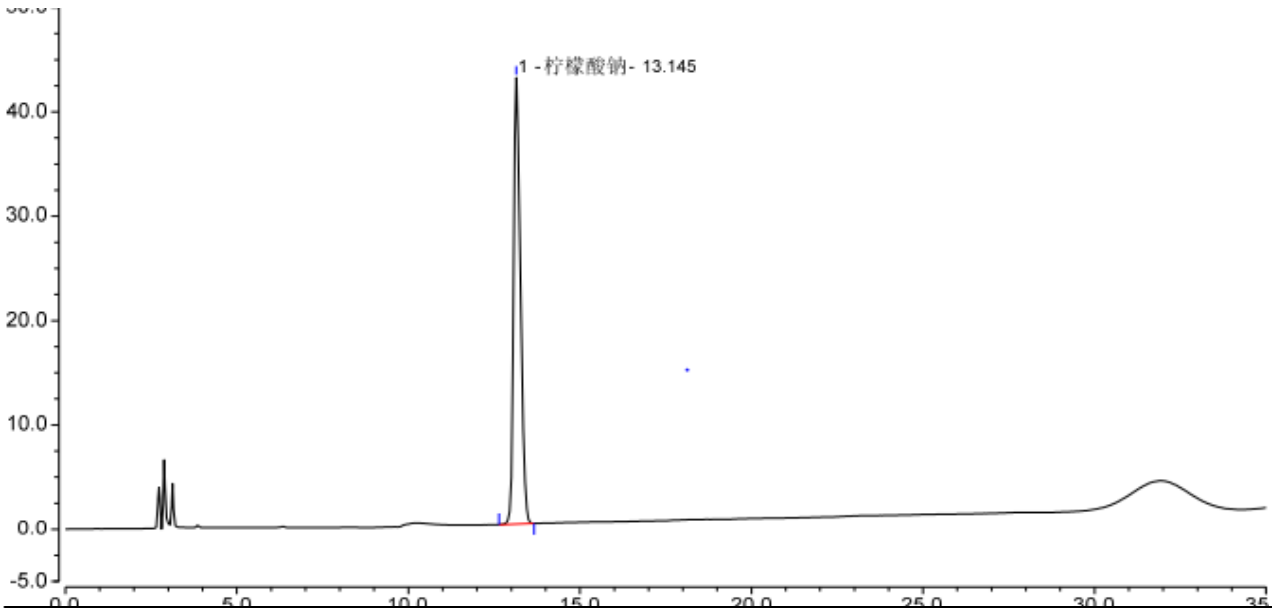
加标供试品：取空白基质溶液溶液，加柠檬酸对照品溶液（0.1mol/L 盐酸溶解）制成每 1mL 含 5 μ g 的加标供试品。

● 谱图和数据

1、空白基质溶液



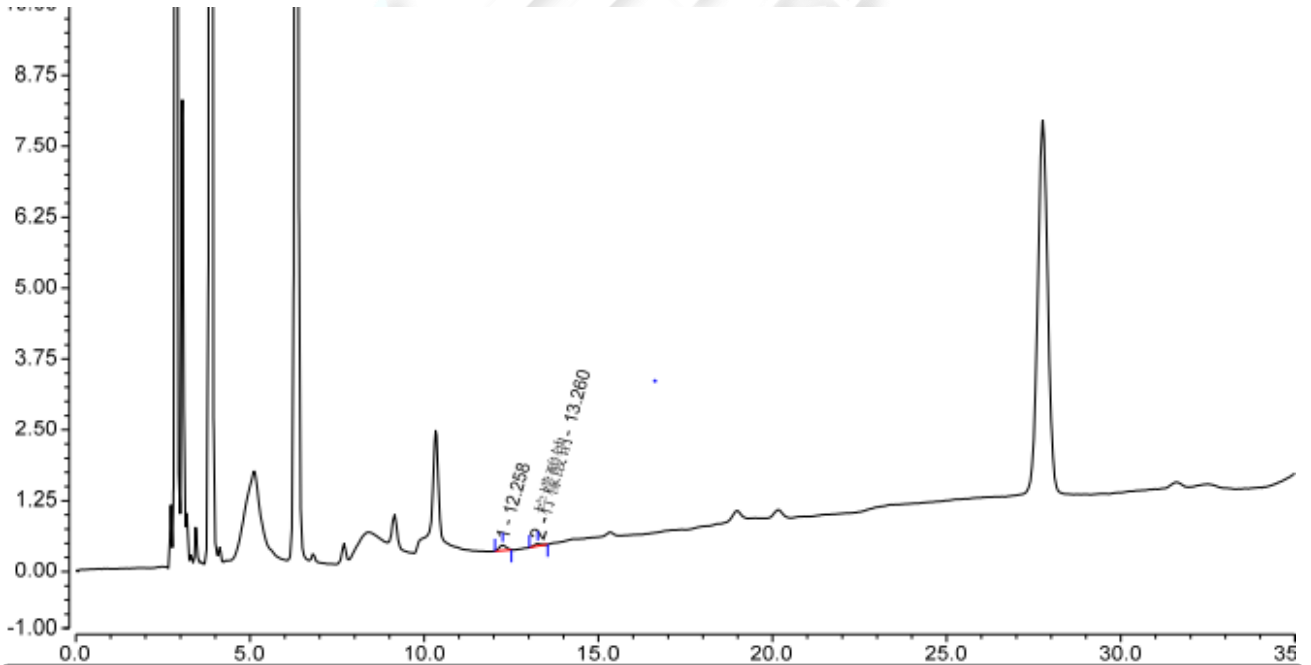
2、对照品溶液



积分结果							
序号	峰名称	保留时间 min	峰面积 mAU*min	峰高 mAU	不对称度 (EP)	塔板数 (EP)	分离度 (EP)
1	柠檬酸钠	13.145	9.885	42.775	1.35	20714	n.a.
总和:			9.885	42.775	1.35	20714.00	

3、供试品溶液

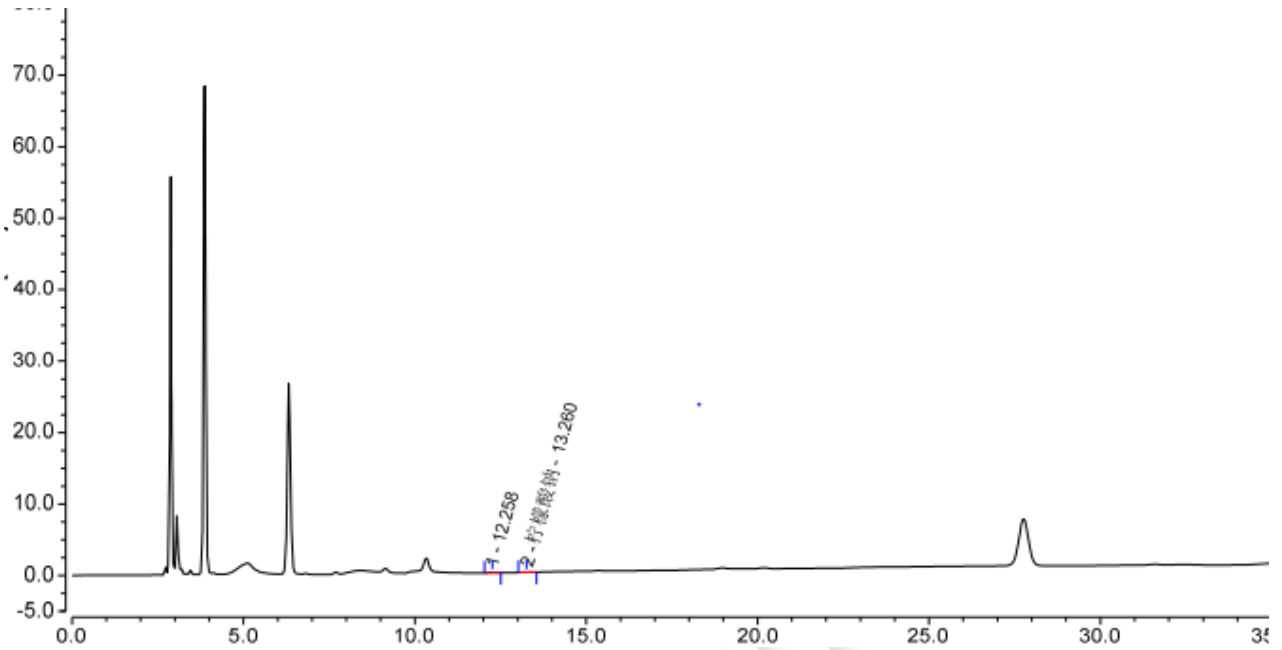
3.1 放大图



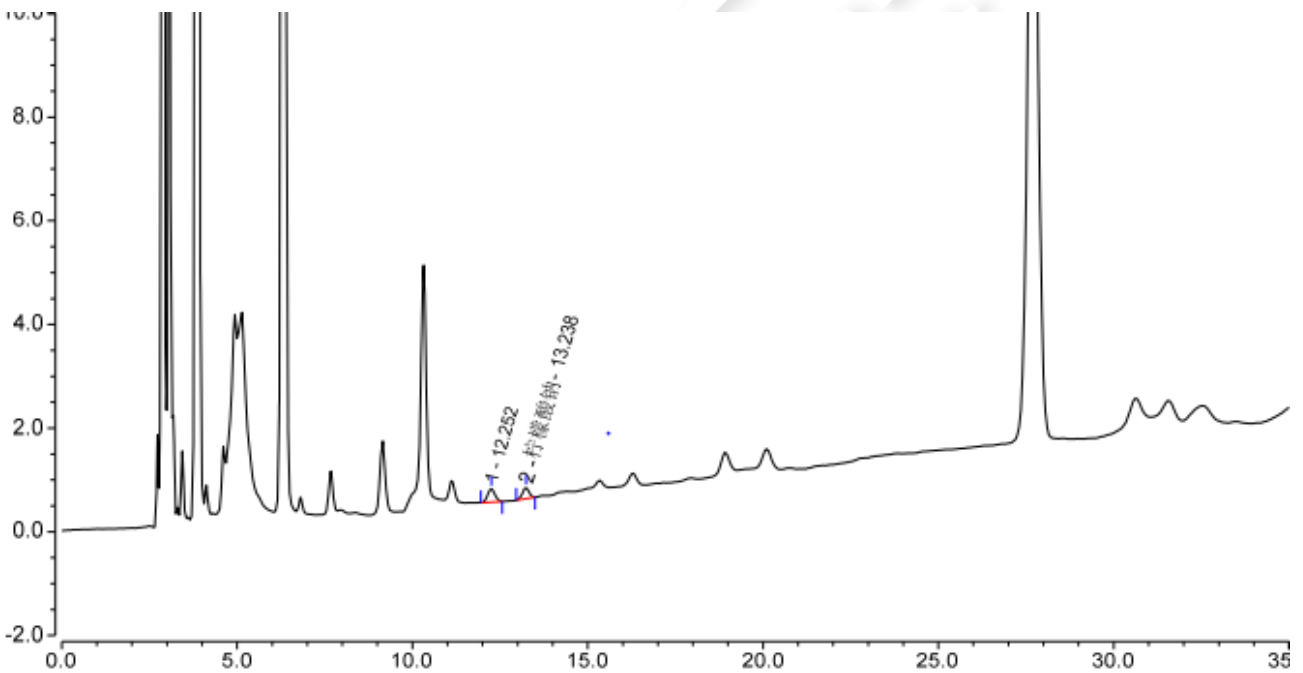
积分结果							
序号	峰名称	保留时间 min	峰面积 mAU*min	峰高 mAU	不对称度 (EP)	塔板数 (EP)	分离度 (EP)
1		12.258	0.023	0.101	1.03	16099	2.96
2	柠檬酸钠	13.260	0.008	0.039	1.02	32789	n.a.
总和:			0.031	0.139	2.05	48888.00	



3.2 满量程图



4、加标供试品溶液



积分结果							
序号	峰名称	保留时间 min	峰面积 mAU*min	峰高 mAU	不对称度 (EP)	塔板数 (EP)	分离度 (EP)
1		12.252	0.063	0.256	0.96	15400	2.70
2	柠檬酸钠	13.238	0.046	0.215	0.98	24384	n.a.
总和:			0.109	0.471	1.93	39784.00	

● 结论

用月旭 Ultimate® LP-C18 (4.6×250mm, 5μm), 在此色谱条件下测定, 能满足检测的要求。

