

## 测试报告

样品信息			
样品名称	残留溶剂	编号	Z20221108-004
样品重量	/	剂型	/
收样日期	2022/11/08	测试期间	2022/12/26-12/28
样品描述	/		
测试需求			
测试成分	乙酸异丙酯、异丙醇、二氯甲烷		
参考标准			
参考标准	2020 版中国药典通则	标样	有
仪器信息			
测试仪器	气相色谱仪	仪器型号	磐诺 GC

### ● 色谱条件：

色谱柱	月旭 WM-5Amine (30 m×0.32 mm, 1.0 μm) (货号：07956-32003)		
柱温	速率 (°C/min)	温度 (°C)	时间 (min)
	6	40 150	5 5
进样口	200 °C		
检测器	FID 250 °C		
载气	氮气		
柱流速	1.0 mL/min		
分流比	5-1		
进样方式	顶空进样		
平衡温度	90 °C		
平衡时间	20 min		



阀箱温度	110 °C
管路温度	110 °C
进样量	1 mL
氢气	30 mL/min
空气	300 mL/min
注意事项	\

## ● 样品的配制：

乙酸异丙酯单标溶液：精密称定乙酸异丙酯 0.0100 g，置带刻度的 15 mL 离心管中，用 N,N-二甲基乙酰胺溶解并稀释至 10 mL 刻度，摇匀，精密量取 2 mL 溶液，置于顶空瓶中，密封；

异丙醇单标溶液：精密称定异丙醇 0.0050 g，置带刻度的 15 mL 离心管中，用 N,N-二甲基乙酰胺溶解并稀释至 10 mL 刻度，摇匀，精密量取 2 mL 溶液，置于顶空瓶中，密封；

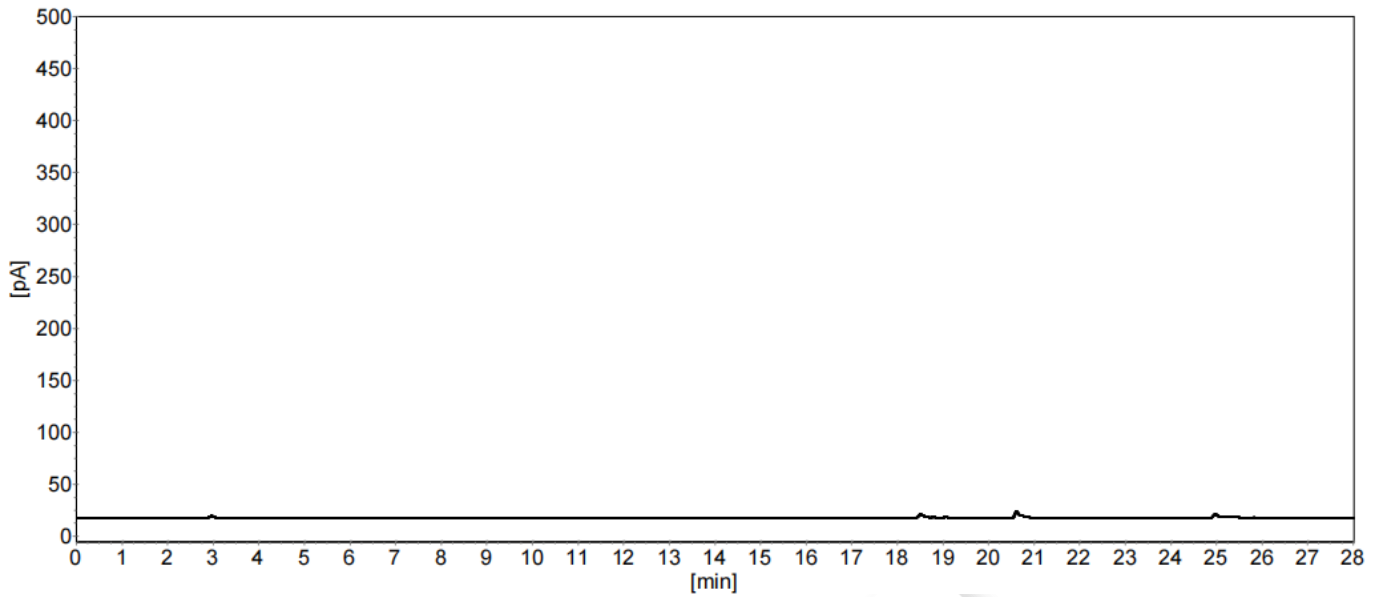
二氯甲烷单标溶液：精密称定二氯甲烷 0.0006 g，置 15 mL 带刻度离心管中，用 N,N-二甲基乙酰胺溶解并稀释至 10 mL 刻度，摇匀，精密量取 2 mL 溶液，置于顶空瓶中，密封；

混标溶液：精密称定乙酸异丙酯 0.0100 g、异丙醇 0.0050 g、二氯甲烷 0.0006 g，置带刻度的 15 mL 离心管中，用 N,N-二甲基乙酰胺溶解并稀释至 10 mL 刻度，摇匀，精密量取 2 mL 溶液，置于顶空瓶中，密封。

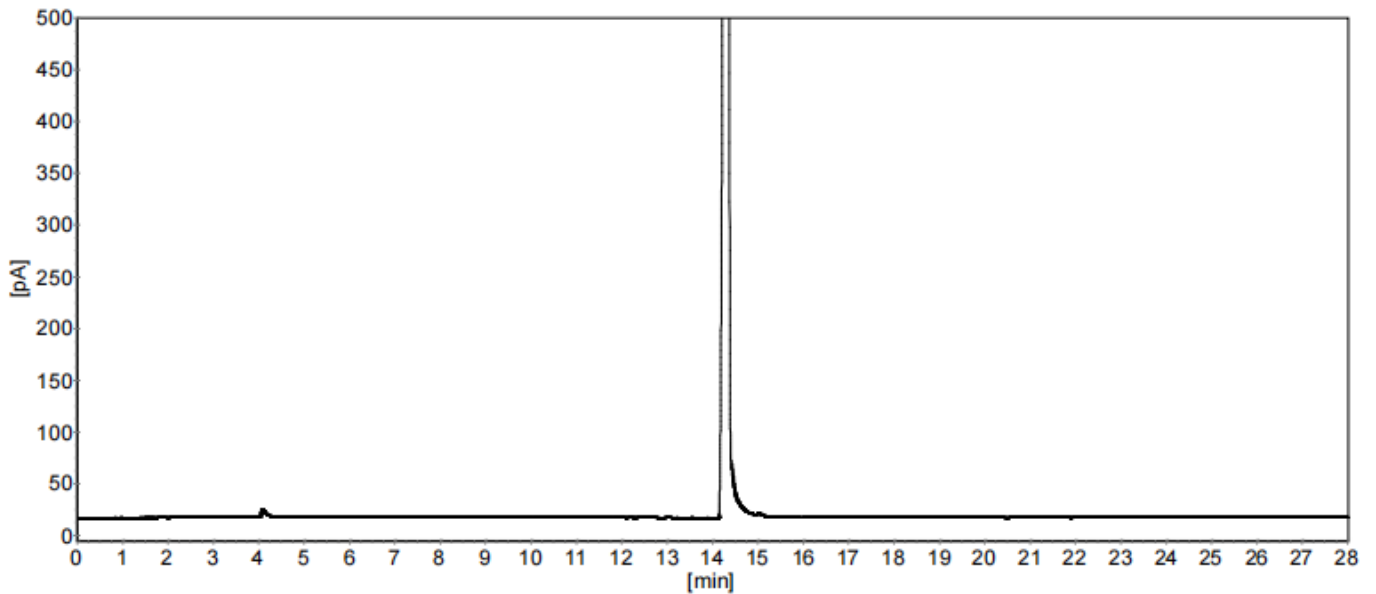
## ● 谱图和数据

### (1) 空气：



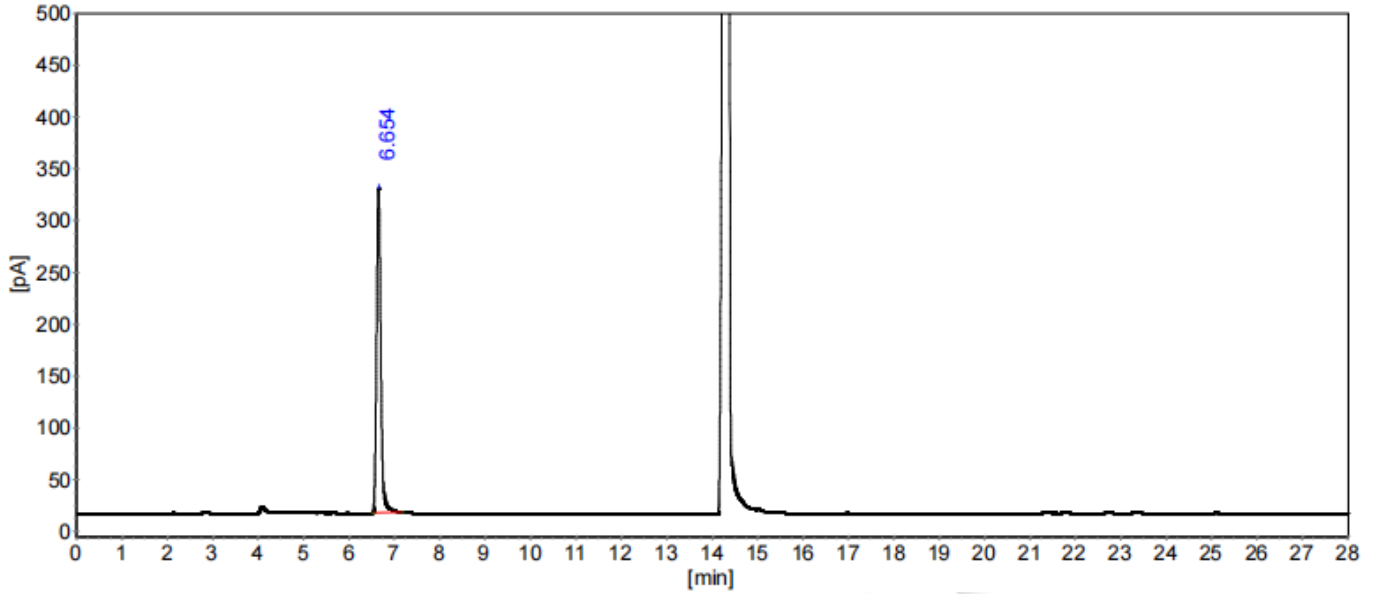


(2) N,N-二甲基乙酰胺:



(3) 乙酸异丙酯单标:





分析结果表

峰序	组分名	保留时间 [min]	峰高 [pA]	峰面积 [pA*s]	面积%
1	乙酸异丙酯	6.654	313.24	2044.30	100.0000
总计:			313.24	2044.30	100.0000

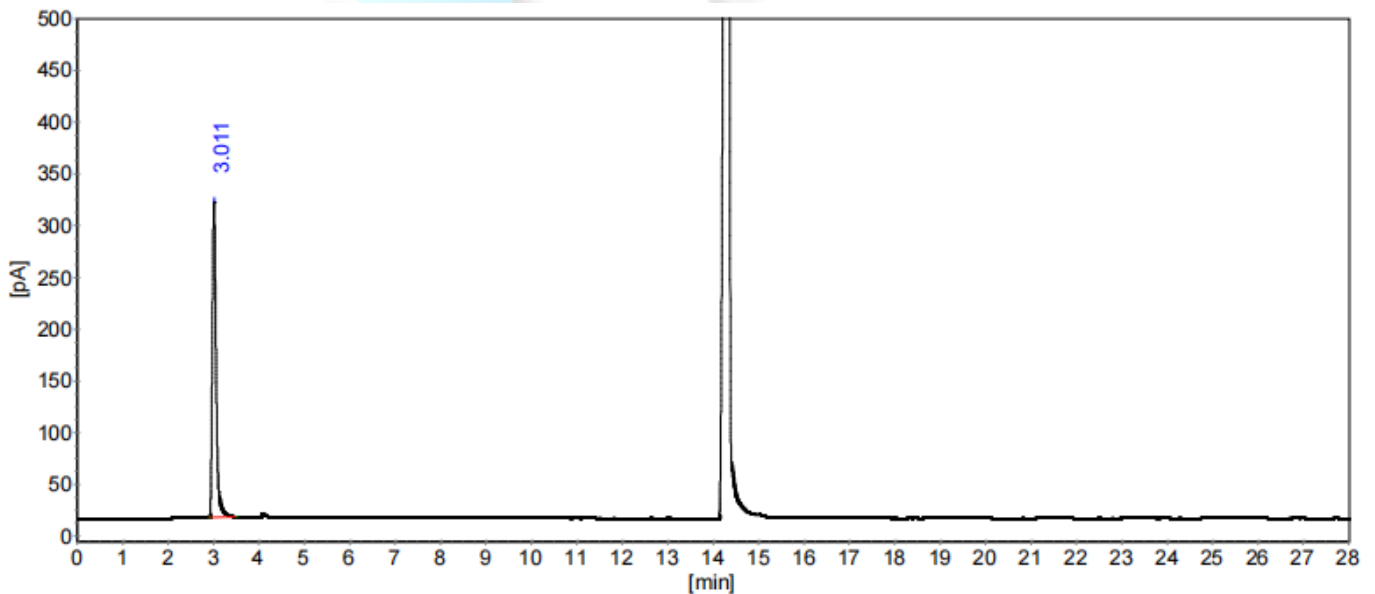
柱系统评价表

柱长: 30m

死时间: (第1个峰的保留时间)

峰序	组分名	保留时间 [min]	容量因子	理论塔板	分离度	拖尾因子
1	乙酸异丙酯	6.654	0.0000	25704	0.000	1.144

(4) 异丙醇单标:



分析结果表

峰序	组分名	保留时间 [min]	峰高 [pA]	峰面积 [pA*s]	面积%	含量 [%]
1	异丙醇	3.011	304.96	1769.31	100.0000	100.0000
总计:			304.96	1769.31	100.0000	100.0000

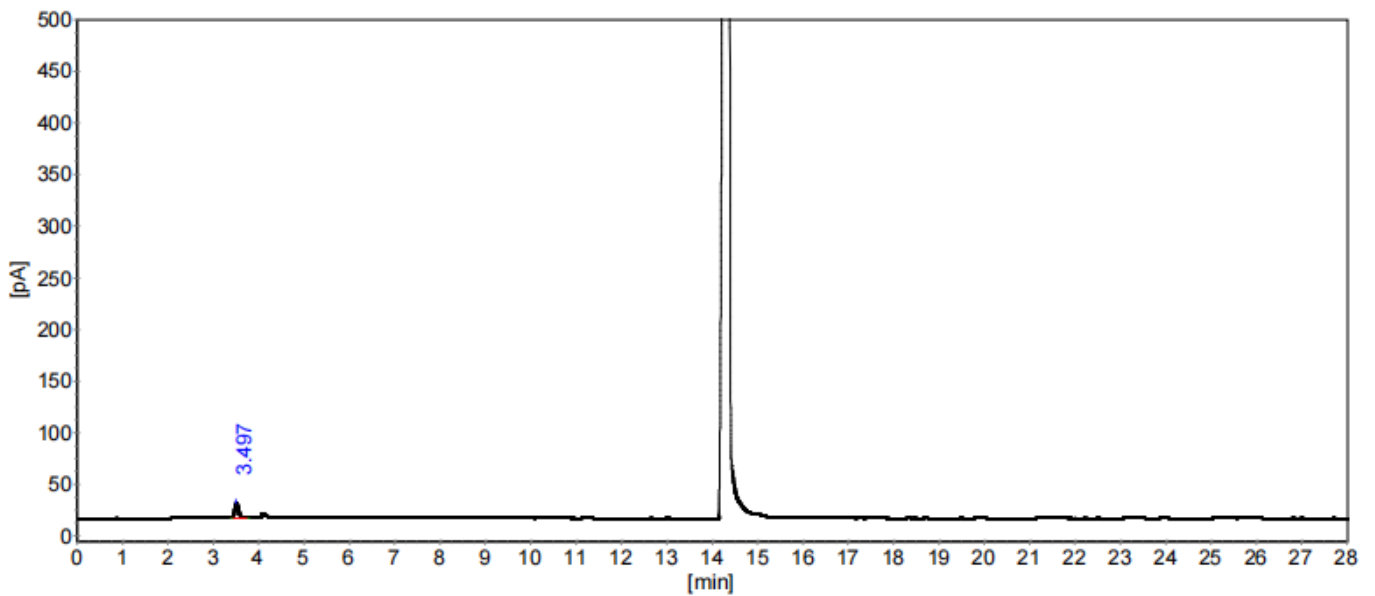
柱系统评价表

柱长: 30m

死时间: (第1个峰的保留时间)

峰序	组分名	保留时间 [min]	理论塔板	分离度	拖尾因子
1	异丙醇	3.011	6801	0.000	1.322

(5) 二氯甲烷单标:



分析结果表

峰序	组分名	保留时间 [min]	峰高 [pA]	峰面积 [pA*s]	面积%	含量 [%]
1	二氯甲烷	3.497	14.07	86.46	100.0000	100.0000
总计:			14.07	86.46	100.0000	100.0000

柱系统评价表

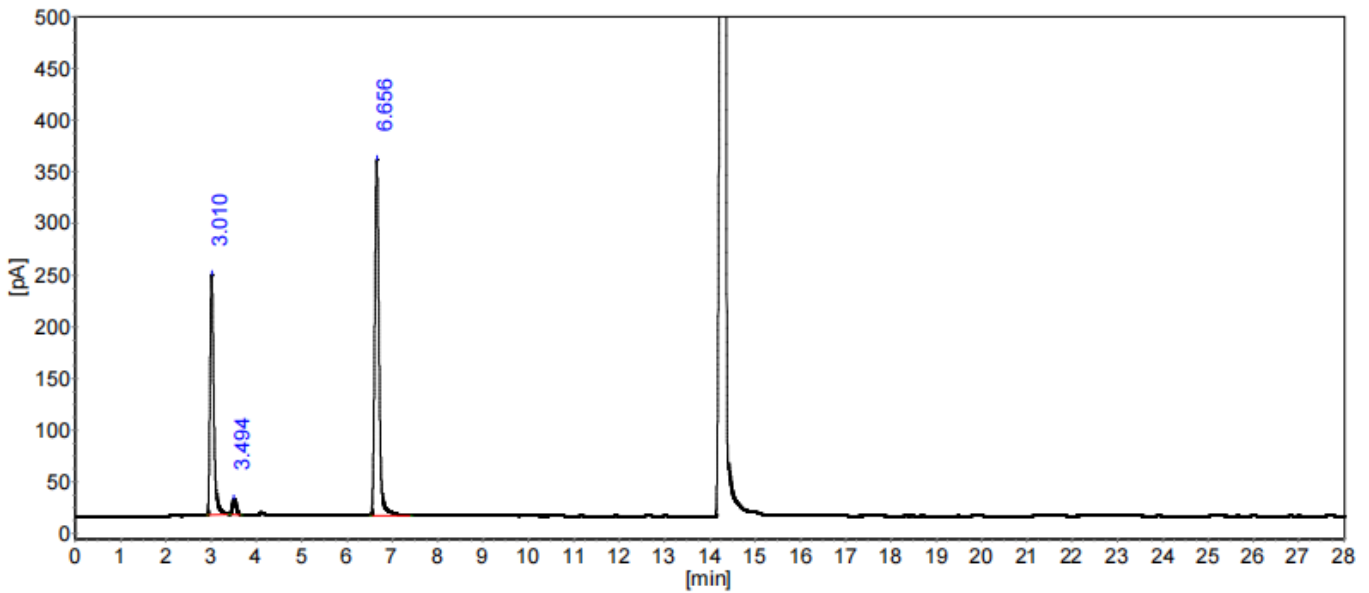
柱长: 30m

死时间: (第1个峰的保留时间)

峰序	组分名	保留时间 [min]	理论塔板	分离度	拖尾因子
1	二氯甲烷	3.497	7864	0.000	1.258

(6) 混标:





### 分析结果表

峰序	组分名	保留时间 [min]	峰高 [pA]	峰面积 [pA*s]	面积%	含量 [%]
1	异丙醇	3.010	232.40	1324.61	36.0149	36.0149
2	二氯甲烷	3.494	15.00	86.54	2.3528	2.3528
3	乙酸异丙酯	6.656	344.28	2266.82	61.6323	61.6323
总计:			591.68	3677.97	100.0000	100.0000

### 柱系统评价表

柱长: 30m

死时间: (第1个峰的保留时间)

峰序	组分名	保留时间 [min]	理论塔板	分离度	拖尾因子
1	异丙醇	3.010	6909	0.000	1.355
2	二氯甲烷	3.494	8300	3.255	1.203
3	乙酸异丙酯	6.656	25695	19.844	1.139

## ● 结论

使用月旭 WM-5Amine (30 m×0.32 mm, 1.0 μm) (货号: 07956-32003) 色谱柱, 在此色谱条件下测定, 满足检测要求。

日期: 2022/12/28

