

茶叶中炔草酯的测定

1、适用范围

适用于茶叶中炔草酯的测定。（本实验选用样品为绿茶）

参考标准：《GB 23200.60-2016 食品国家安全标准 食品中炔草酯残留量的测定》

2、溶液的配制

炔草酯标准品储备液：准确称取 1mg 炔草酯标准品，用丙酮溶解并定容至 10mL。

炔草酯标准中间液：准确移取 0.1mL 标准品储备液，用丙酮稀释至 10mL，浓度为 10mg/L。

炔草酯标准使用液：准确移取 1.0mL 标准品中间液，用丙酮稀释至 10mL，浓度为 1mg/L。

3、提取步骤

称取 2.5g 样品于 50ml 具塞离心管中，加入 15ml 蒸馏水、2g 硫酸锌，静置 1h，加入 20mL 乙酸乙酯/环己烷（1/1）。在匀浆机上匀浆 5min，涡旋混匀 5min，超声提取 20min，8000r/min 离心 5min，将有机相经无水硫酸钠（650℃灼烧 4h）全部移至旋转蒸发瓶中；残渣中再次加入 20mL 乙酸乙酯/环己烷（1/1），重复提取一次，合并有机相于旋转蒸发瓶中，35℃浓缩至 1mL 左右。将残液取出，用乙酸乙酯-环己烷（1：1）定容至 5mL，过 0.22 μm 有机系滤头后。待净化。

4、净化步骤

SPE 柱：月旭 Welchrom® PSA+Welchrom® Carb，规格：50mg/50 mg/6mL。

活化：3mL 乙酸乙酯/环己烷（1/1），弃去

上样：待净化液全部上样，收集于 15ml 离心管中

洗脱：5mL 乙酸乙酯/环己烷（1/1），收集于 15ml 离心管中

40℃氮吹至干，用丙酮定容至 1mL，过 0.22μm 有机系滤膜后上机检测。

声明：除非另有说明，此报告结果仅对该测试样品负责。本报告未经公司许可，不可复制。

Add:浙江省金华市婺城区双林南街 168 号 Tel:400-810-6969

邮编：321000E-mail:lingyuyu@welchmat.com

5、注意事项

- 1) SPE 净化过程中流速不宜过快，控制在 1mL/min。
- 2) 加标水平：2.5g 样中，添加 0.1mL 1mg/L 标准使用液，得到加标水平为 0.04mg/kg。最终定容到 1mL，机读数为 0.1mg/L。

6、色谱条件

仪器型号	Panna A91
色谱柱	WM-1301, 30.0m×0.25mm×0.25 μ m
进样口温度	260℃
检测器 (ECD) 温度	300℃
载气	N ₂
进样方式	不分流进样
载气流量	2.0mL/min
进样量	2μL
升温程序	100℃ 初温，10℃/min 升到 200℃，5℃/min 升到 260℃，保持 10min；

7、色谱图或者加标回收率结果



图 1.炔草酯标准品 0.2mg/L 图谱

表 1：相关峰信息

序号	峰名称	保留时间 /Min	峰高 /Hz	峰面积 /[Hz*s]	相对峰面积 /%	分离度	塔板数
1	炔草酯	18.468	327.98	1506.7	100	0	371092

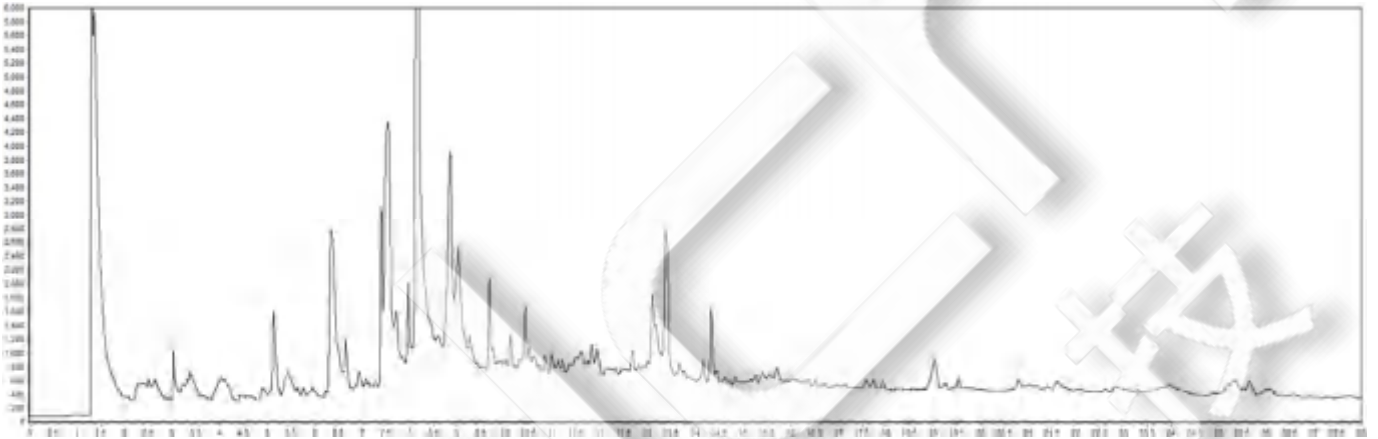


图 2.茶叶样品空白图谱

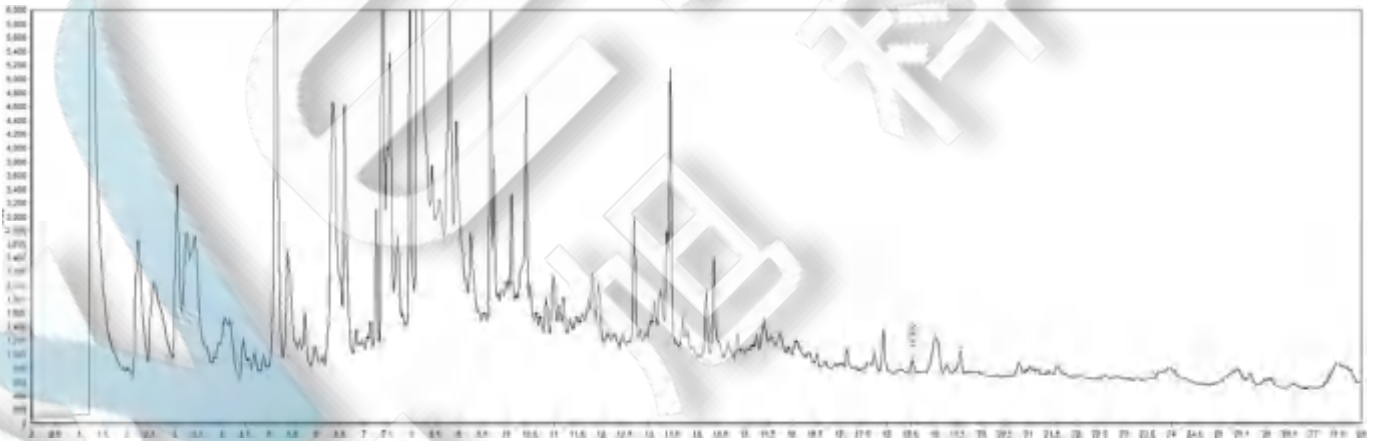


图 3.茶叶样品加标 20.0ng/g 图谱

表 2：加标回收率

分类	加标水平 ng/g	回收率/%	RSD (n=2) /%
炔草酯	40	118.22	1.52

声明:除非另有说明,此报告结果仅对该测试样品负责。本报告未经公司许可,不可复制。

Add:浙江省金华市婺城区双林南街 168 号 Tel:400-810-6969

邮编:321000E-mail:lingyuyu@welchmat.com

8. 相关产品信息

货号	名称	规格
00000-30016	50mL 螺口尖底离心管	50 支/包
00000-30013	15mL 螺口尖底离心管	100 支/包
00824-31001	Welch 固相萃取装置	12 位方缸
00821-32291	盖子+垫片	预切口红色特氟龙/白色硅胶隔垫, 9mm 蓝色短螺纹开口盖中心孔 6mm 100pk
00821-40927	样品瓶	2ml 透明短螺纹广口样品瓶带书写处 11.6*32mm 一级水解玻璃 100pk
00802-02201	针头式过滤器	进口 NY,13mm*0.22μm,100pk
03905-22001	气相色谱柱	WM-1301 30m*0.25mm*0.25um
建货号	SPE 小柱	Welchrom®PSA/Carb,50/50mg/6mL, 30pk
	炔草酯标准品	CAS:124495-18-7

声明:除非另有说明,此报告结果仅对该测试样品负责。本报告未经公司许可,不可复制。

Add:浙江省金华市婺城区双林南街 168 号 Tel:400-810-6969

邮编:321000E-mail:lingyuyu@welchmat.com



声明:除非另有说明,此报告结果仅对该测试样品负责。本报告未经公司许可,不可复制。

Add:浙江省金华市婺城区双林南街 168 号 Tel:400-810-6969

邮编: 321000E-mail:lingyuyu@welchmat.com