

测试报告

样品信息			
样品名称	甲磺酸沙非胺	项目编号	20230717-610-01
样品批号	/	样品性状	白色粉末
收样日期	2023/07/19	测试期间	2023/07/25-07/27
标样信息			
名称	规格	数量	
甲磺酸沙非胺	标准品	1	
对映异构体	标准品	1	
实验要求			
分离主成分及其对映异构体			
参考方法			
无			
试剂信息			
试剂名称	级别	品牌	
正己烷	色谱级	月旭	
乙醇	色谱级	月旭	
二乙胺	分析纯	阿拉丁	
仪器信息			
仪器厂家	仪器型号		
月旭	Sail 1000		

1. 试验过程

1.1. 色谱条件

色谱柱:	月旭 Ultimate® Amy-S (4.6×250mm, 5μm)
流动相:	正己烷/乙醇/二乙胺=80/20/0.1
流速:	1ml/min
进样量:	10ul
柱温:	30°C

声明：除非另有说明，此报告结果仅对该测试样品负责。本报告未经公司许可，不可复制。

Add:上海市松江区明南路85号启迪漕河泾(中山)科技园.紫荆园10号楼

Add:浙江省金华市婺城区双林南街168号

Add:江苏省南京市六合区天圣路22号F栋4楼

Tel:400-810-6969

第1页共3页

邮编: 201600

邮编: 321000

邮编: 211500



检测器：	UV
检测波长：	270nm
注意事项	/

1.1.1. 流动相配制

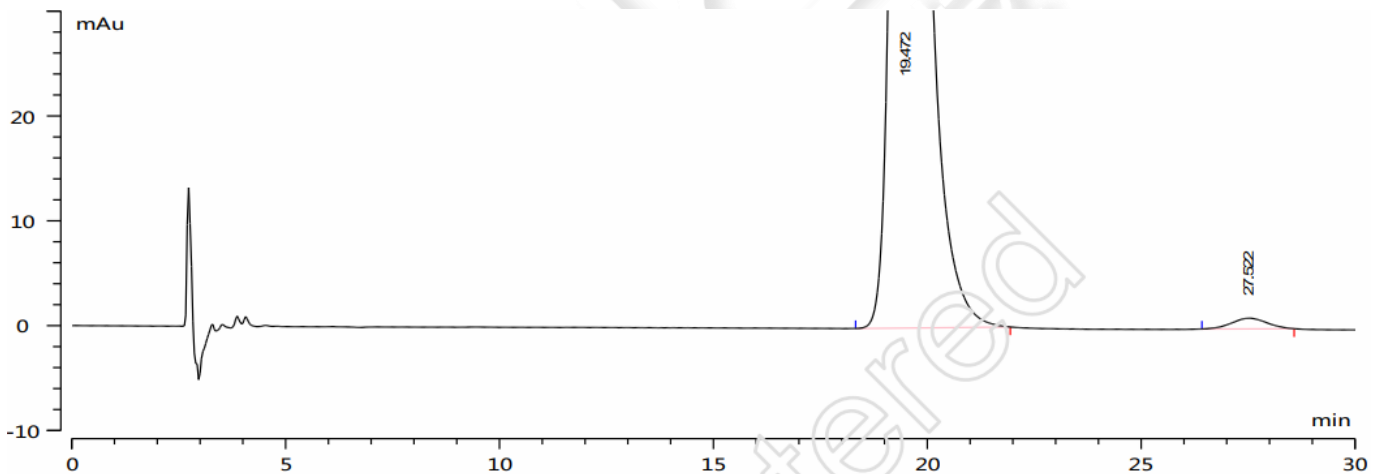
取量取色谱纯正己烷 160ml，乙醇 40ml，混匀，加入二乙胺 0.2ml，混匀，超声脱气，即得。

1.1.2. 供试品溶液配制：

取主成分及其对映异构体单标，用正己烷/乙醇=1/9 配成每 1ml 中分别含有主成分 2mg，对映异构体 10ug 的混合溶液，混匀，即得。

2. 谱图和数据

2.1 混标放大图



No	名称	保留时间 (min)	峰面积 (mAu*s)	峰宽 (min)	峰高 (mAu)	面积百分 (%)	峰分离 (EP)	拖尾因 (EP)	理论塔板 (EP)
1	N.A.	19.472	6149.419	1.231	127.638	99.059	5.9	1.495	4052
2	N.A.	27.522	58.415	1.286	1.019	0.941	0.0	1.002	5152
3	总计								

声明：除非另有说明，此报告结果仅对该测试样品负责。本报告未经公司许可，不可复制。

Add:上海市松江区明南路 85 号启迪漕河泾（中山）科技园·紫荆园 10 号楼

Add:浙江省金华市婺城区双林南街 168 号

Add:江苏省南京市六合区天圣路 22 号 F 栋 4 楼

Tel:400-810-6969

第 2 页 共 3 页

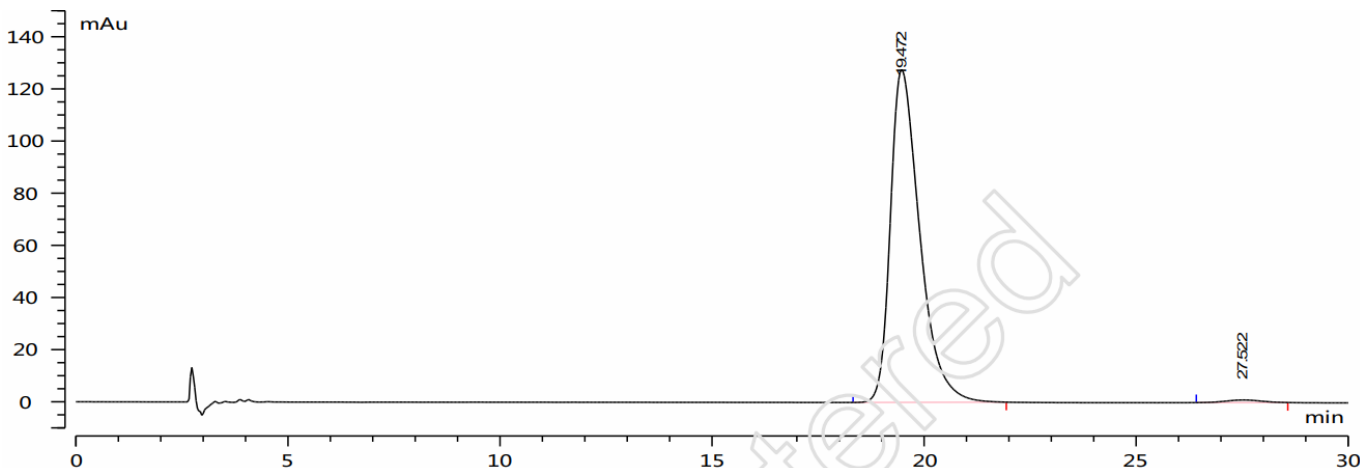
邮编：201600

邮编：321000

邮编：211500



2.2 满量程图



3. 结论

使用月旭 Ultimate® Amy-S (4.6×250mm, 5μm) 色谱柱, 在此色谱条件下, 能满足客户检测要求。

报告人: Wu XM

审核人: Sunny

日期: 2023/07/28

声明: 除非另有说明, 此报告结果仅对该测试样品负责。本报告未经公司许可, 不可复制。

Add: 上海市松江区明南路 85 号启迪漕河泾 (中山) 科技园. 紫荆园 10 号楼

Add: 浙江省金华市婺城区双林南街 168 号

Add: 江苏省南京市六合区天圣路 22 号 F 栋 4 楼

Tel: 400-810-6969

第 3 页 共 3 页

邮编: 201600

邮编: 321000

邮编: 211500

