

## 测试报告

样品信息			
样品名称	美白附	项目编号	20230705-576-01
样品批号	/	样品性状	固体粉末
收样日期	2023/07/10	测试期间	2023/07/13~07/20
标样信息			
名称	规格	数量	
次乌头碱对照品	瓶	1	
次乌头原碱	瓶	1	
苯甲酰次乌头碱	瓶	1	
实验要求			
开发次乌头碱、苯甲酰次乌头碱和次乌头原碱的检测方法			
参考方法			
客户方法			
试剂信息			
试剂名称	级别	品牌	
乙腈	色谱级	月旭	
四氢呋喃	色谱级	月旭	
冰醋酸	分析级	国药	
醋酸铵	分析级	国药	
仪器信息			
仪器厂家	仪器型号		
安捷伦	1260		

## 1. 试验过程

## 1.1. 色谱条件

色谱柱:	月旭 Xtimate® C18 (4.6×250mm, 5μm)
流动相:	流动相 A: 0.1mol/L 醋酸铵 (每升加 0.5mL 冰醋酸) 流动相 B: 乙腈/四氢呋喃=25/15
流速:	1.0mL/min

声明: 除非另有说明, 此报告结果仅对该测试样品负责。本报告未经公司许可, 不可复制。

Add: 上海市松江区明南路 85 号启迪漕河泾 (中山) 科技园. 紫荆园 10 号楼

Add: 浙江省金华市婺城区双林南街 168 号

Add: 江苏省南京市六合区天圣路 22 号 F 栋 4 楼

Tel: 400-810-6969

第1页共4页

邮编: 201600

邮编: 321000

邮编: 211500



进样量：	10 $\mu$ L		
柱温：	20 $^{\circ}$ C		
检测器：	UV		
检测波长：	235nm		
洗脱程序	时间	A	B
	0	85	15
	15	79	21
	25	72	28
	35	65	35
	40	65	35
	41	85	15
	55	85	15
注意事项	\		

## 1.2. 溶液配制

### 1.2.1. 流动相配制

流动相 A：取 7.7g 醋酸铵，加水稀释至 1000mL，再加 0.5mL 冰醋酸，混匀，抽滤，超声脱气，即得。

流动相 B：取 250mL 乙腈和 150mL 四氢呋喃混合，摇匀，超声脱气，即得。

1.2.2. 对照品溶液：取客户提供次乌头碱、苯甲酰次乌头碱和次乌头原碱对照品适量，加 0.01% 盐酸甲醇溶液制成每 1mL 各含 10 $\mu$ g 的对照品溶液。

1.2.3. 生制供试品溶液：取 2g 生制供试品粉末，加 6mL 氨水，加入异丙醇-乙酸乙酯（1:1）混合溶液 25mL，25 $^{\circ}$ C 以下超声 30 分钟，滤过，取滤液 40 $^{\circ}$ C 以下旋蒸至干，用 0.01% 盐酸甲醇溶液溶解并稀释至 10mL，即得。

1.2.4. 蒸制供试品溶液：取 2g 蒸制供试品粉末，加 6mL 氨水，加入异丙醇-乙酸乙酯（1:1）混合溶液 25mL，25 $^{\circ}$ C 以下超声 30 分钟，滤过，取滤液 40 $^{\circ}$ C 以下旋蒸至干，用 0.01% 盐酸甲醇溶液溶解并稀释至 10mL，即得。

1.2.5. 姜矾制供试品溶液：取 2g 姜矾制供试品粉末，加 6mL 氨水，加入异丙醇-乙酸乙酯（1:1）

声明：除非另有说明，此报告结果仅对该测试样品负责。本报告未经公司许可，不可复制。

Add: 上海市松江区明南路 85 号启迪漕河泾（中山）科技园·紫荆园 10 号楼

Add: 浙江省金华市婺城区双林南街 168 号

Add: 江苏省南京市六合区天圣路 22 号 F 栋 4 楼

Tel: 400-810-6969

第2页共4页

邮编：201600

邮编：321000

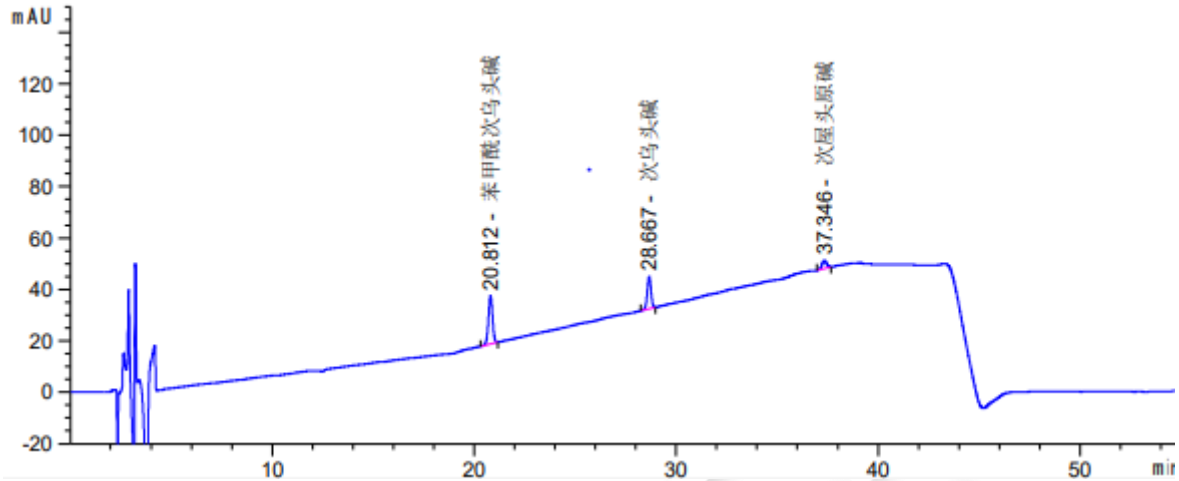
邮编：211500



混合溶液 25mL，25°C以下超声 30 分钟，滤过，取滤液 40°C以下旋蒸至干，用 0.01% 盐酸  
甲醇溶液溶解并稀释至 10mL，即得。

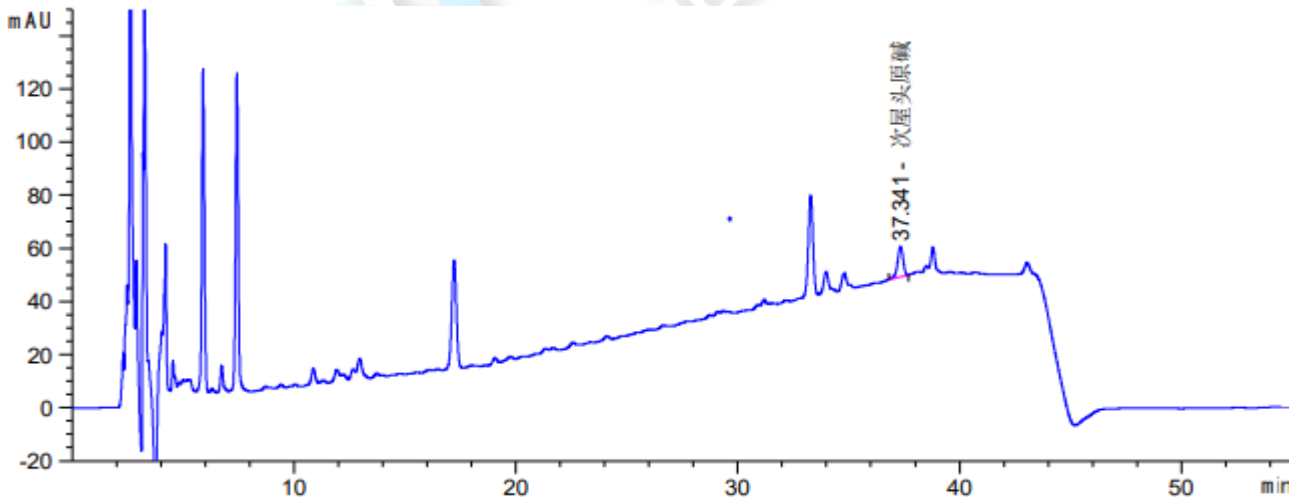
## 2. 谱图和数据

### (1) 对照品溶液检测图谱



保留时间 [min]	k'	峰面积 [mAU*s]	峰高 [mAU]	对称 因子	峰宽 [min]	塔板数	分离度	选择性
20.812	-	262.62277	18.57223	1.01	0.2200	49584	-	-
28.667	-	161.76102	12.41146	1.01	0.2017	111942	21.89	1.38
37.346	-	50.68377	3.16098	1.16	0.2550	118810	22.33	1.30

### (2) 生制供试品溶液检测图谱



保留时间 [min]	k'	峰面积 [mAU*s]	峰高 [mAU]	对称 因子	峰宽 [min]	塔板数	分离度	选择性
-	-	0.00000	0.00000	0.00	-	-	-	-
-	-	0.00000	0.00000	0.00	-	-	-	-
37.341	-	195.27469	11.42711	1.14	0.2600	114275	-	-

声明：除非另有说明，此报告结果仅对该测试样品负责。本报告未经公司许可，不可复制。

Add:上海市松江区明南路 85 号启迪漕河泾（中山）科技园·紫荆园 10 号楼

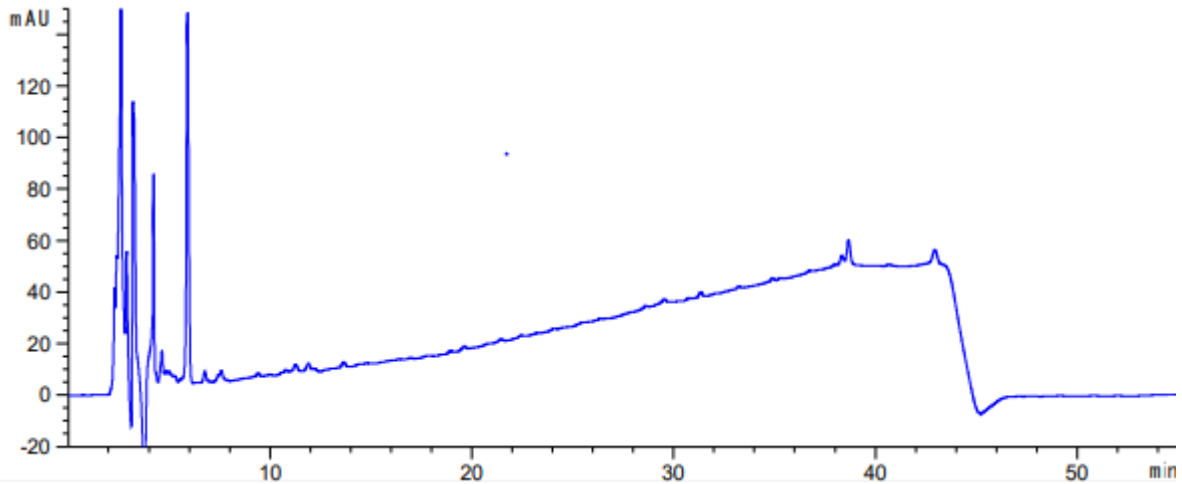
Add:浙江省金华市婺城区双林南街 168 号

Add:江苏省南京市六合区天圣路 22 号 F 栋 4 楼

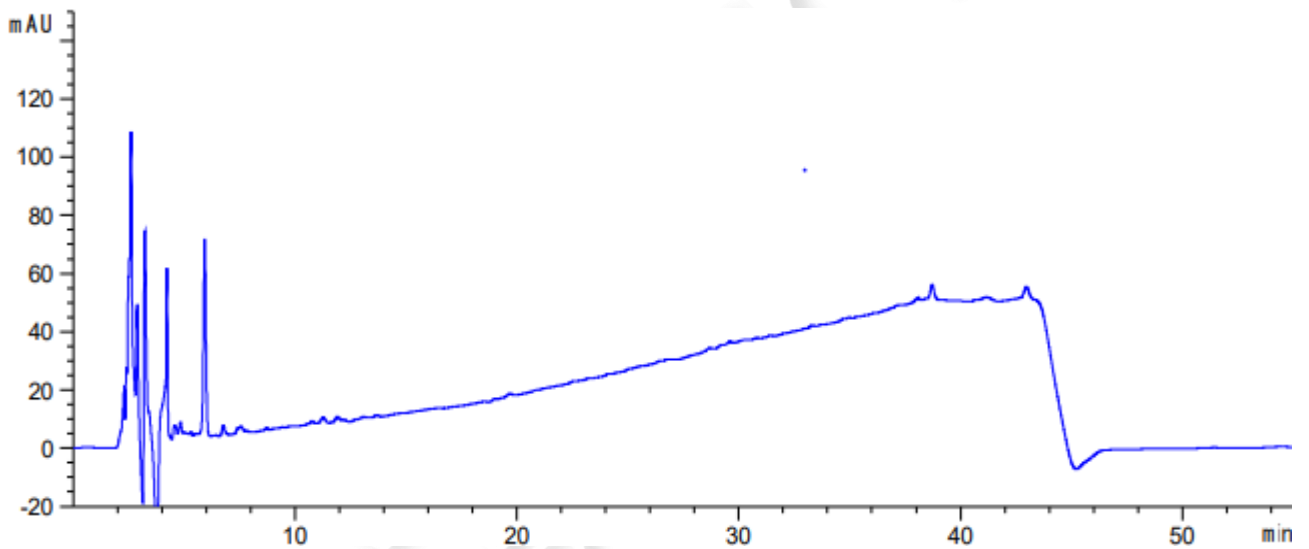
Tel:400-810-6969



(3) 蒸制供试品溶液检测图谱



(4) 姜矾制供试品溶液检测图谱



3. 结论

使用月旭 Xtimate® C18 (4.6×250mm, 5μm)色谱柱, 在此色谱条件下, 均满足客户检测要求。

报告人: Meepo

审核人: Wu XM

日期: 2023/07/25

