

## 测试报告

样品信息			
样品名称	双氰胺	项目编号	20230804-694-01
样品批号	/	样品性状	白色固体
收样日期	2023/08/15	测试期间	2023/08/22~08/23
标样信息			
名称	规格	数量	
双氰胺固体样品	袋	1	
三聚氰胺固体对照	袋	1	
实验要求			
主峰分离度达到要求，无倒峰干扰			
参考方法			
客户方法			
试剂信息			
试剂名称	级别	品牌	
氨水	分析级	国药	
高氯酸	分析级	上海华谊华原化工	
仪器信息			
仪器厂家	仪器型号		
月旭	WelPrep 2000		

## 1. 试验过程

## 1.1. 色谱条件

色谱柱:	Xtimate C18 (4.6×250mm,5μm)
流动相:	1% 氨水 (用高氯酸调至 pH6.5)
流速:	0.8ml/min
进样量:	20ul
柱温:	40°C
检测器:	UV

声明：除非另有说明，此报告结果仅对该测试样品负责。本报告未经公司许可，不可复制。

Add:上海市松江区明南路 85 号启迪漕河泾（中山）科技园.紫荆园 10 号楼

Add:浙江省金华市婺城区双林南街 168 号

Add:江苏省南京市六合区天圣路 22 号 F 栋 4 楼

Tel:400-810-6969

第 1 页 共 3 页

邮编: 201600

邮编: 321000

邮编: 211500



检测波长:	205nm
注意事项	\

## 1.2. 溶液配制

### 1.2.1. 流动相配制

取 990ml 超纯水与 10ml25%氨水，混匀，用高氯酸调节 pH 值为 6.5，抽滤，即得。

### 1.2.2. 对照品溶液配制

取 0.1g 三聚氰胺标准品，用水溶解并定容于 100mL 容量瓶中，再取 1mL 上述溶液用水定容于 100mL 容量瓶中，即得。

### 1.2.3. 供试品溶液配制

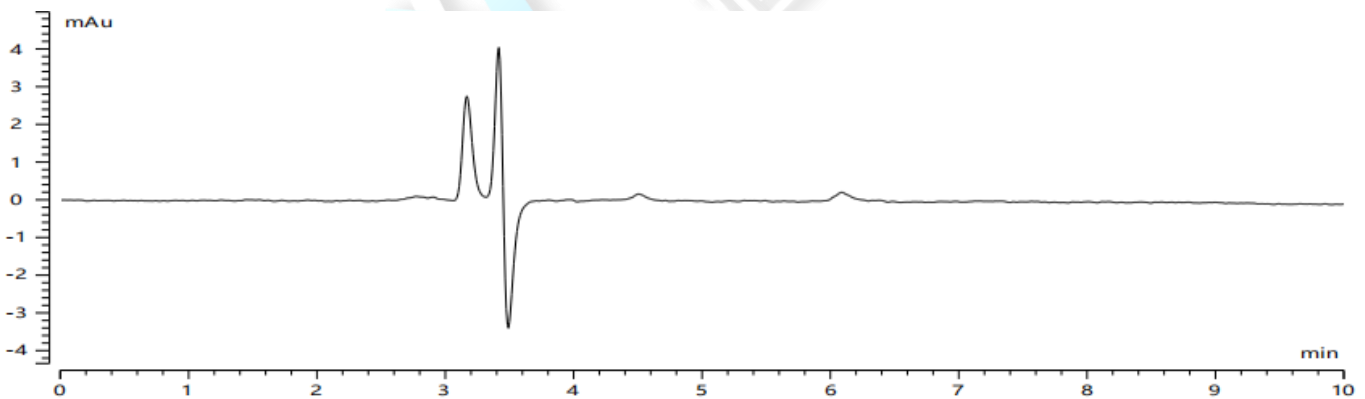
取 0.1g 双氰胺试样，定容于 100mL 容量瓶中，摇匀后再取 1mL 上述溶液定容于 50mL 容量瓶中，即得。

### 1.2.4. 空白溶液配制

空白溶液为超纯水。

## 2. 谱图和数据

### 2.1 空白溶液检测图谱



No	名称	保留时间 (min)	峰面积 (mAu*s)	峰高 (mAu)	面积百分比 (%)	峰分离度 (EP)	拖尾因子 (EP)	理论塔板数 (EP)
1	总计							

### 2.2 对照品溶液检测图谱

声明：除非另有说明，此报告结果仅对该测试样品负责。本报告未经公司许可，不可复制。

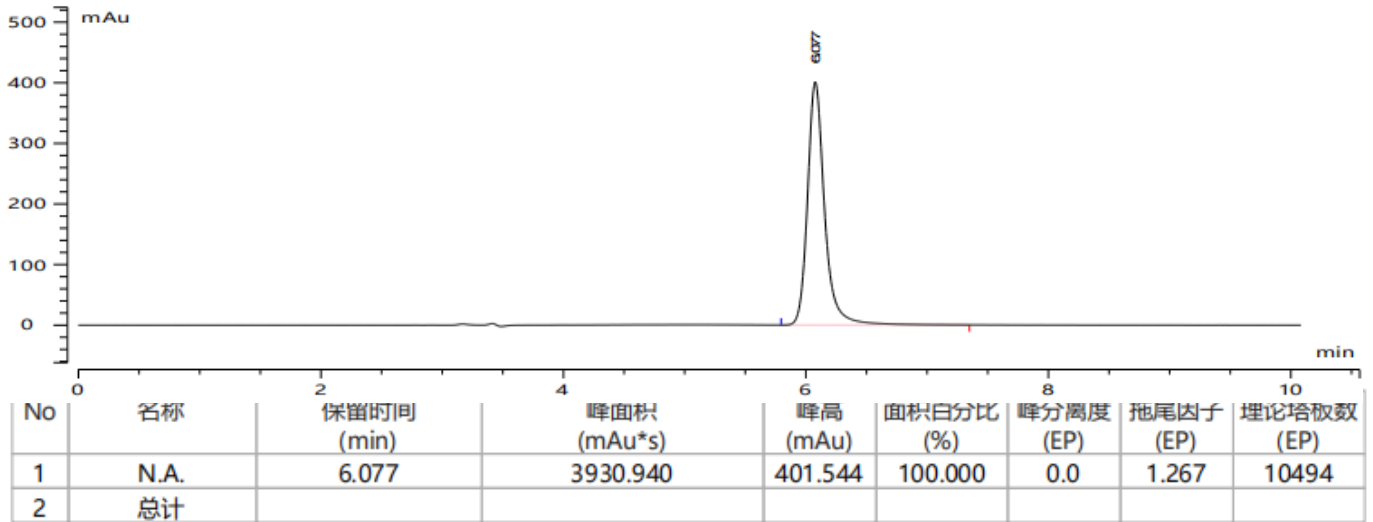
Add:上海市松江区明南路 85 号启迪漕河泾（中山）科技园.紫荆园 10 号楼

Add:浙江省金华市婺城区双林南街 168 号

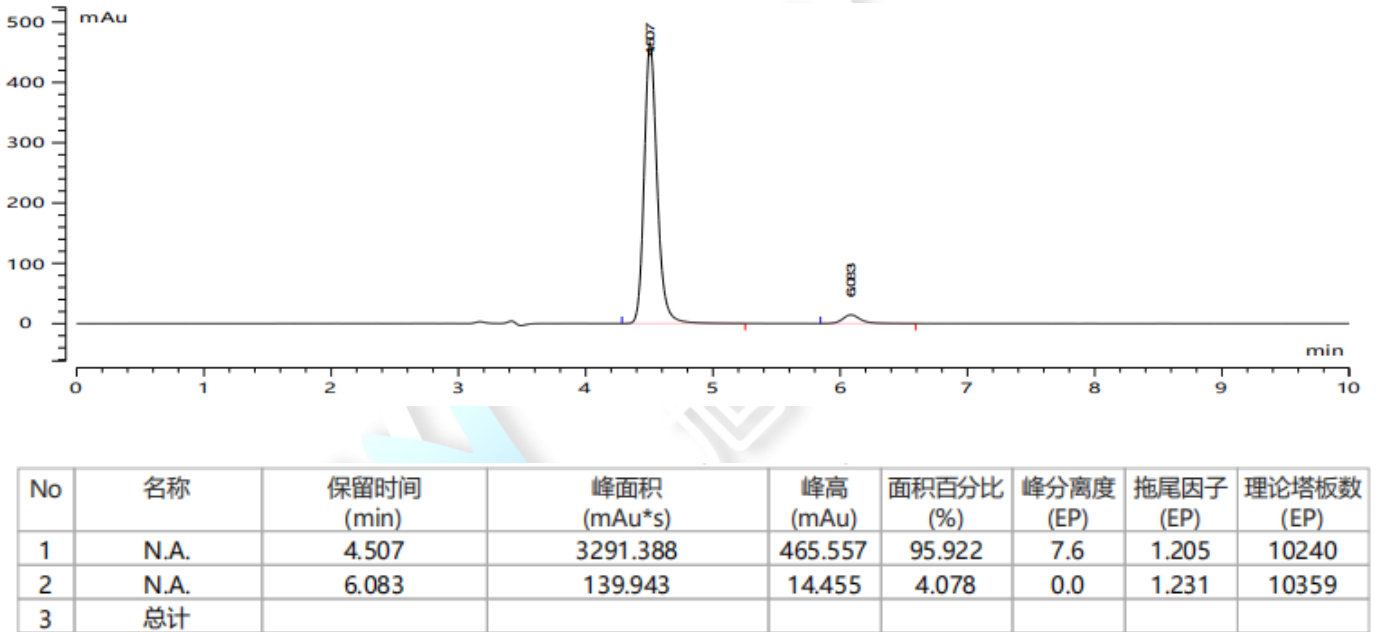
Add:江苏省南京市六合区天圣路 22 号 F 栋 4 楼

Tel:400-810-6969





### 2.3 供试品溶液检测图谱



### 3. 结论

使用月旭 Xtimate® C18 (4.6×250mm,5μm) 色谱柱, 在此色谱条件下, 能满足客户检测要求。

报告人: Sumi

审核人: Wu XM

日期: 2023/08/23

