

测试报告

| 样品信息 | | | |
|---|------------|------|-----------------------|
| 样品名称 | 阿加曲班 | 项目编号 | 20230612-485 |
| 样品批号 | / | 样品性状 | 白色结晶 |
| 收样日期 | 2023/06/18 | 测试期间 | 2023/06/20~2023/06/21 |
| 标样信息 | | | |
| 名称 | 规格 | 数量 | |
| 阿加曲班 | 15g/瓶 | 1 | |
| 实验要求 | | | |
| 分离阿加曲班 R 与阿加曲班 S，两物质色谱峰分离度 ≥ 1.2 ，理论塔板数阿加曲班 R 不小于 2000 | | | |
| 参考方法 | | | |
| 客户方法 | | | |
| 试剂信息 | | | |
| 试剂名称 | 级别 | 品牌 | |
| 甲醇 | 色谱纯 | 月旭科技 | |
| 纯水 | 二级 | 月旭科技 | |
| 仪器信息 | | | |
| 仪器厂家 | 仪器型号 | | |
| 月旭 | Wisys5000 | | |

1. 试验过程

1.1. 色谱条件

| | |
|------|-----------------------------------|
| 色谱柱: | Topsil® C18 (4.6×250mm,5 μ m) |
| 流动相: | A:水 B:甲醇 |
| 流速: | 1.0ml/min |
| 进样量: | 10 μ l |
| 柱温: | 45°C |
| 检测器: | UV |
| 波长: | 259nm |



| | 时间 (min) | 流动相 A (%) | 流动相 B (%) |
|------|----------|-----------|-----------|
| 洗脱程序 | 0 | 65 | 35 |
| | 10 | 50 | 50 |
| | 30 | 40 | 60 |
| | 35 | 40 | 60 |
| | 35.1 | 65 | 35 |
| | 45 | 65 | 35 |
| | 注意事项 | / | |

1.2. 溶液配制

1.2.1. 流动相配制

A:移取 1000ml 纯水，抽滤即得；

B:移取 1000ml 甲醇，抽滤即得；

1.2.2. 样品溶液配制

称取 0.02g 样品于 20ml 容量瓶中，加入甲醇溶解后定容至刻度，混匀后量取 2ml 置于 20ml 容量瓶中，加入甲醇稀释后定容至刻度，摇匀即得。

2. 谱图和数据

声明：除非另有说明，此报告结果仅对该测试样品负责。本报告未经公司许可，不可复制。

Add:上海市松江区明南路 85 号启迪漕河泾（中山）科技园.紫荆园 10 号楼

Add:浙江省金华市婺城区双林南街 168 号

Add:江苏省南京市六合区天圣路 22 号 F 栋 4 楼

Tel:400-810-6969

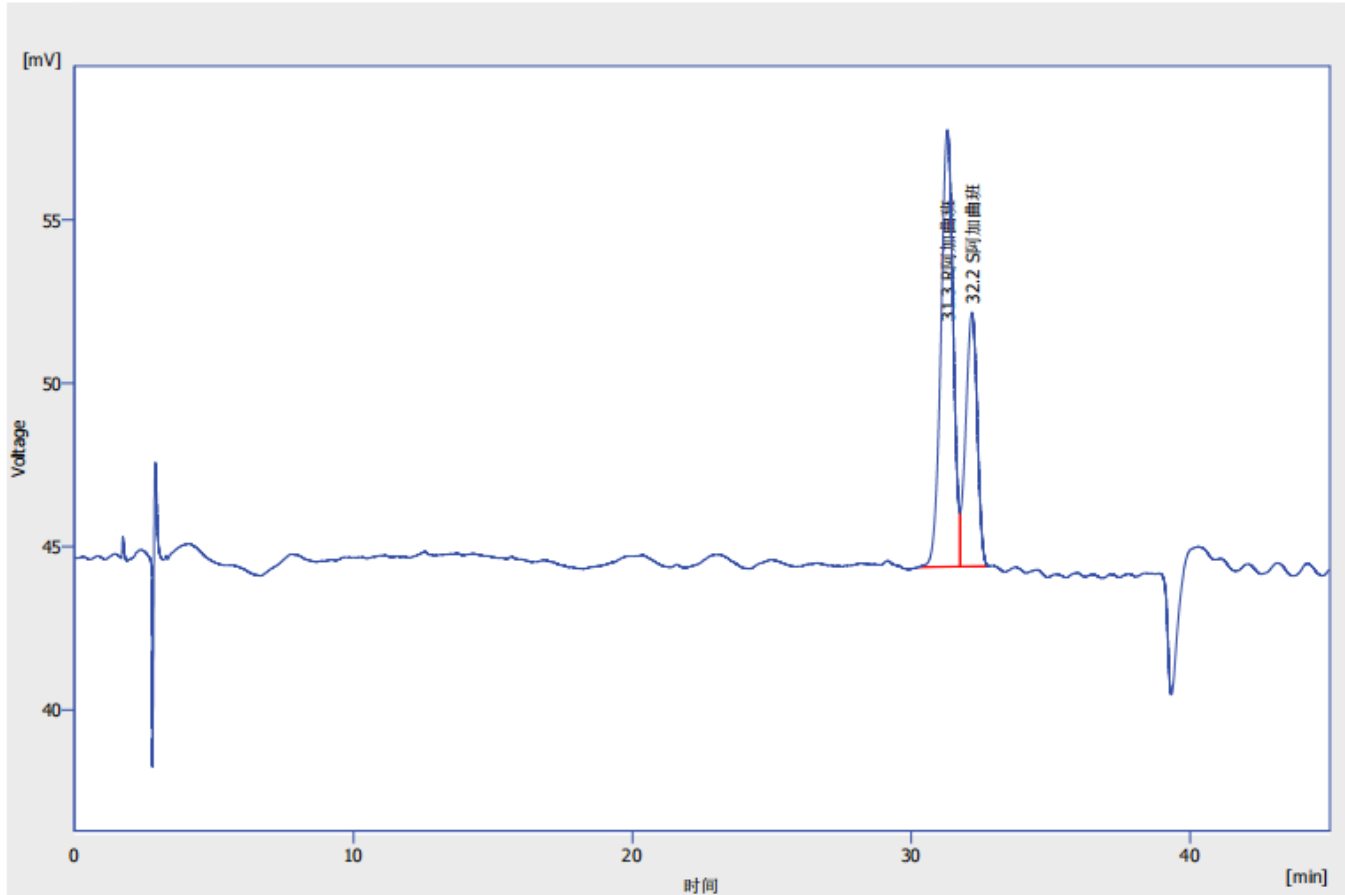
第 2 页 共 3 页

邮编：201600

邮编：321000

邮编：211500





结果表(不计算 - D:\Clarity\1\DataFiles\20230612-485-阿加曲班-张强-金艺媛\Data\Topsil-C18-阿加曲班-01 - 检测器 A)

| | 化合物名称 | 保留时间 [min] | 峰面积 [mV.s] | 面积 [%] | 柱效/米 [t.p./m] | 分离度 [-] | 柱效 [th.p.] | 对称/拖尾因子 [-] |
|---|-------|------------|------------|--------|---------------|---------|------------|-------------|
| 1 | R阿加曲班 | 31.298 | 407.921 | 64.6 | 481055 | | 24053 | 0.923 |
| 2 | S阿加曲班 | 32.180 | 223.293 | 35.4 | 542246 | 1.113 | 27112 | 1.002 |
| | 合计 | | 631.214 | 100.0 | | | | |

3. 结论

使用月旭 Topsil®C18 (4.6×250mm,5μm) 在此色谱条件下, 分析阿加曲班, 阿加曲班(R)理论塔板数为 24053, 满足客户要求; 阿加曲班(R)与阿加曲班(S)两峰之间分离度为 1.113。

报告人: Nichole

审核人: Jim

日期: 2023/06/25

声明: 除非另有说明, 此报告结果仅对该测试样品负责。本报告未经公司许可, 不可复制。

Add: 上海市松江区明南路 85 号启迪漕河泾 (中山) 科技园. 紫荆园 10 号楼

Add: 浙江省金华市婺城区双林南街 168 号

Add: 江苏省南京市六合区天圣路 22 号 F 栋 4 楼

Tel: 400-810-6969

