

## 测试报告

样品信息			
样品名称	氨曲南主环	项目编号	20230808-710-01
样品批号	/	样品性状	固体
收样日期	2023/08/14	测试期间	2023/08/15~08/16
标样信息			
名称	规格	数量	
供试品溶液	瓶	1	
实验要求			
主峰理论塔板数大于 2000，拖尾小于 3.0			
参考方法			
客户提供			
试剂信息			
试剂名称	级别	品牌	
乙腈	色谱级	月旭	
磷酸氢二钾	分析级	国药	
四丁基硫酸氢铵	分析级	阿拉丁	
仪器信息			
仪器厂家	仪器型号		
岛津	LC-20AD		

## 1. 试验过程

## 1.1. 色谱条件

色谱柱:	月旭 Ultimate® Alk C18 (4.6×250mm, 5μm)
流动相:	磷酸氢二钾缓冲液 (含 1.7g/L 四丁基硫酸氢铵和 1.34g/L 磷酸氢二钾 pH 4.6) / 乙腈=98/2
流速:	1.4 mL/min
进样量:	10μL
柱温:	30°C
检测器:	UV

声明：除非另有说明，此报告结果仅对该测试样品负责。本报告未经公司许可，不可复制。

Add: 上海市松江区明南路 85 号启迪漕河泾（中山）科技园.紫荆园 10 号楼

Add: 浙江省金华市婺城区双林南街 168 号

Add: 江苏省南京市六合区天圣路 22 号 F 栋 4 楼

Tel: 400-810-6969

第1页共2页

邮编: 201600

邮编: 321000

邮编: 211500



检测波长:	210nm
注意事项	\

## 1.2. 溶液配制

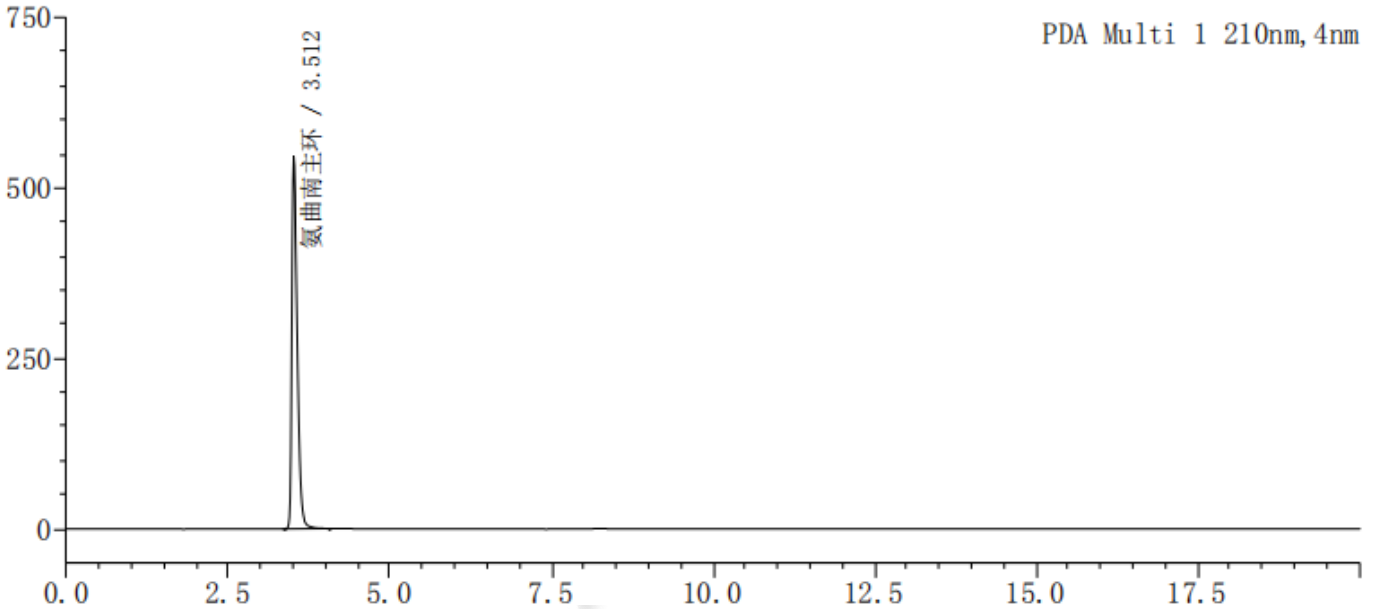
### 1.2.1. 流动相配制

流动相配置：取 1.34g 磷酸氢二钾、1.7g 四丁基硫酸氢铵，加 1000mL 水溶解，混匀，抽滤，用磷酸调节 pH 至 4.6，超声脱气；取上述溶液 980mL 与乙腈 20mL 混匀，超声脱气，即得。

1.2.2. 供试品溶液：取供试品适量，加水溶解制成每 1mL 含 0.5mg 氨曲南主环的溶液。

## 2. 谱图和数据

### (1) 供试品溶液检测图谱



PDA Ch1 210nm

峰号	保留时间	面积	高度	理论塔板数(USP)	拖尾因子	分离度(USP)
1	3.512	3194349	546382	6915	1.588	--
总计		3194349	546382			

## 3. 结论

使用月旭 Ultimate® Alk C18 ( 4.6×250mm, 5 $\mu$ m ) 色谱柱，在此色谱条件下，可满足客户要求。

报告人：Sumi

审核人：Wu XM

日期：2023/08/16

声明：除非另有说明，此报告结果仅对该测试样品负责。本报告未经公司许可，不可复制。

Add:上海市松江区明南路 85 号启迪漕河泾（中山）科技园.紫荆园 10 号楼

Add:浙江省金华市婺城区双林南街 168 号

Add:江苏省南京市六合区天圣路 22 号 F 栋 4 楼

Tel:400-810-6969

第2页共2页

邮编：201600

邮编：321000

邮编：211500

