

测试报告

样品信息			
样品名称	关白附中关附甲素	项目编号	20230705-576-02
样品批号	/	样品性状	固体粉末
收样日期	2023/07/10	测试期间	2023/07/12~07/27
标样信息			
名称	规格	数量	
关附甲素对照品	瓶	1	
实验要求			
峰形较好，分离符合要求			
参考方法			
客户方法			
试剂信息			
试剂名称	级别	品牌	
乙腈	色谱级	月旭	
磷酸	分析级	国药	
仪器信息			
仪器厂家	仪器型号		
安捷伦	1260		

1. 试验过程

1.1. 色谱条件

色谱柱:	月旭 Ultimate® Alk C18 (4.6×250mm, 5μm)
流动相:	流动相 A: 0.1%磷酸 流动相 B: 乙腈
流速:	1.0mL/min
进样量:	10μL
柱温:	20°C
检测器:	UV
检测波长:	205nm

声明：除非另有说明，此报告结果仅对该测试样品负责。本报告未经公司许可，不可复制。

Add:上海市松江区明南路 85 号启迪漕河泾（中山）科技园.紫荆园 10 号楼

Add:浙江省金华市婺城区双林南街 168 号

Add:江苏省南京市六合区天圣路 22 号 F 栋 4 楼

Tel:400-810-6969

第1页共3页

邮编: 201600

邮编: 321000

邮编: 211500



	时间	A	B
洗脱程序	0	92	8
	25	88	12
	30	80	20
注意事项	\		

1.2. 溶液配制

1.2.1. 流动相配制

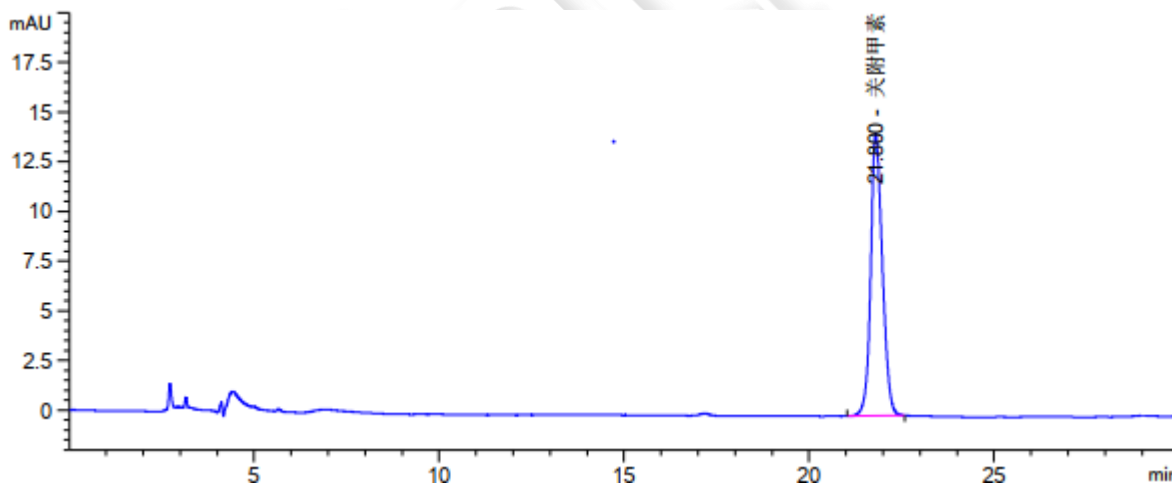
流动相 A：取 1mL 磷酸，加入 1000mL 超纯水中，混匀，抽滤，超声脱气，即得。

流动相 B：取色谱级乙腈，超声脱气，即得。

1.2.2. 对照品溶液：取客户提供关附甲素适量，加 0.01% 磷酸溶液制成每 1mL 各含 30 μ g 的对照品溶液。

2. 谱图和数据

(1) 对照品溶液检测图谱



保留时间 [min]	k'	峰面积 [mAU*s]	峰高 [mAU]	对称 因子	峰宽 [min]	塔板数	分离度	选择性
21.800	-	310.80832	14.21921	0.73	0.3233	25182	-	-

声明：除非另有说明，此报告结果仅对该测试样品负责。本报告未经公司许可，不可复制。

Add:上海市松江区明南路 85 号启迪漕河泾（中山）科技园.紫荆园 10 号楼

Add:浙江省金华市婺城区双林南街 168 号

Add:江苏省南京市六合区天圣路 22 号 F 栋 4 楼

Tel:400-810-6969

第2页共3页

邮编：201600

邮编：321000

邮编：211500



3. 结论

使用月旭 Ultimate[®] Alk C18 (4.6×250mm, 5μm)色谱柱，在此色谱条件下，均满足客户检测要求。

报告人：Meepo

审核人：Wu XM

日期：2023/07/31

