

测试报告

样品信息			
样品名称	植物鞘氨醇，D-赤式-二氢鞘氨醇， 3-酮-二氢鞘氨醇盐酸盐	项目编号	20230511-371
样品批号	/	样品性状	固体样品
收样日期	2023/05/18	测试期间	(2023/6/26~2023/7/3)
标样信息			
名称	规格	数量	
植物鞘氨醇	约 10mg/瓶	1	
D-赤式-二氢鞘氨醇	约 10mg/瓶	1	
3-酮-二氢鞘氨醇盐酸盐	1mg/瓶	1	
实验要求			
没有紫外吸收，用的 ELSD 检测器，现在用的月旭 welchrom C18 色谱柱，峰形也不好，而且也没分开，送样筛选色谱柱。标品不是特别纯，大概在 90%左右，最好在反相上做出来，其他没有要求，三个物质分离最好大于 1.5，实在不行大于 1.2 也行，保留时间要在死体积之后，方法越短越好。			
参考方法			
客户提供			
色谱柱	月旭 Welchrom(4.6*250mm,5um)		
流动相	A:0.1%TFA B:甲醇	流速	1
检测器	紫外	柱温	25 室温
波长	260nm	进样量	5uL
	时间/min	A/%	B/%
	等度	10	90
试剂信息			
试剂名称	级别	品牌	
甲醇	色谱纯	月旭科技	
七氟丁酸	优级纯	麦克林	
乙腈	色谱纯	月旭科技	
仪器信息			
仪器厂家		仪器型号	

声明：除非另有说明，此报告结果仅对该测试样品负责。本报告未经公司许可，不可复制。

Add:上海市松江区明南路 85 号启迪漕河泾（中山）科技园·紫荆园 10 号楼

Add:浙江省金华市婺城区双林南街 168 号

Add:江苏省南京市六合区天圣路 22 号 F 栋 4 楼

Tel:400-810-6969

第 1 页 共 5 页

邮编：201600

邮编：321000

邮编：211500



Agilent

1100

1. 试验过程

1.1. 色谱条件

色谱柱:	Ultimate Amino Acid Plus (4.6×300mm)		
流动相:	A:0.1%七氟丁酸; B:乙腈甲醇 8:2		
流速:	1.0mL/min		
进样量:	10μL		
柱温:	30°C		
检测器:	ELSD		
温度:	100°C		
洗脱程序	时间 (min)	流动相 A (%)	流动相 B (%)
		20	80
注意事项	将七氟丁酸换成三氟乙酸亦可。		

1.2. 溶液配制

1.2.1. 流动相配制

按比例配置流动相。

1.2.2. 空白溶液配制

无

1.2.3. 对照品溶液配制

- 1, 精密称取植物鞘氨醇 1.2 mg, 加 1.2 mL 甲醇溶解, 混匀即得 1 mg/mL 植物鞘氨醇溶液;
- 2, 精密称取 D-赤式-二氢鞘氨醇 1.3 mg, 加 1.3 mL 甲醇溶解, 混匀即得 1 mg/mL D-赤式-二氢鞘氨醇溶液;
- 3, 3-酮-二氢鞘氨醇盐酸盐全部用 1 mL 甲醇溶解, 混匀即得 1 mg/mL 3-酮-二氢鞘氨醇盐酸盐;

1.2.4. 供试品溶液配制

准确吸取上述 3 种对照品溶液各 300 μL, 混匀即得 3 混溶液。

声明: 除非另有说明, 此报告结果仅对该测试样品负责。本报告未经公司许可, 不可复制。

Add: 上海市松江区明南路 85 号启迪漕河泾 (中山) 科技园. 紫荆园 10 号楼

Add: 浙江省金华市婺城区双林南街 168 号

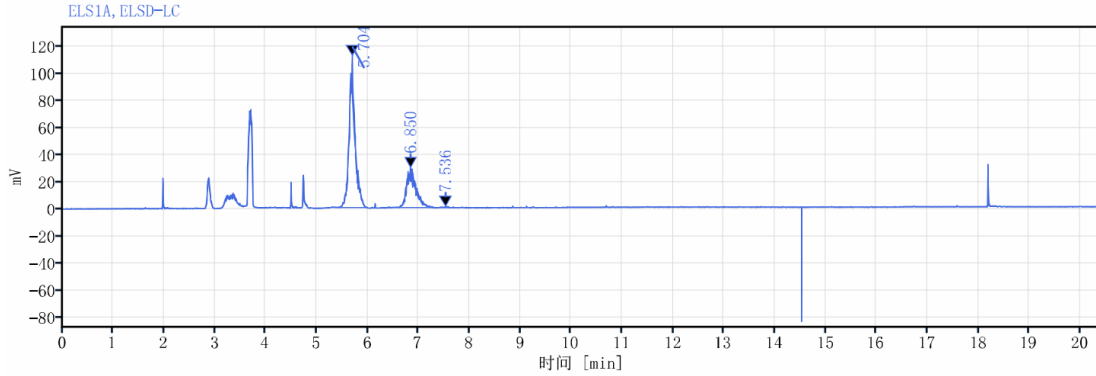
Add: 江苏省南京市六合区天圣路 22 号 F 栋 4 楼

Tel: 400-810-6969



2. 谱图和数据

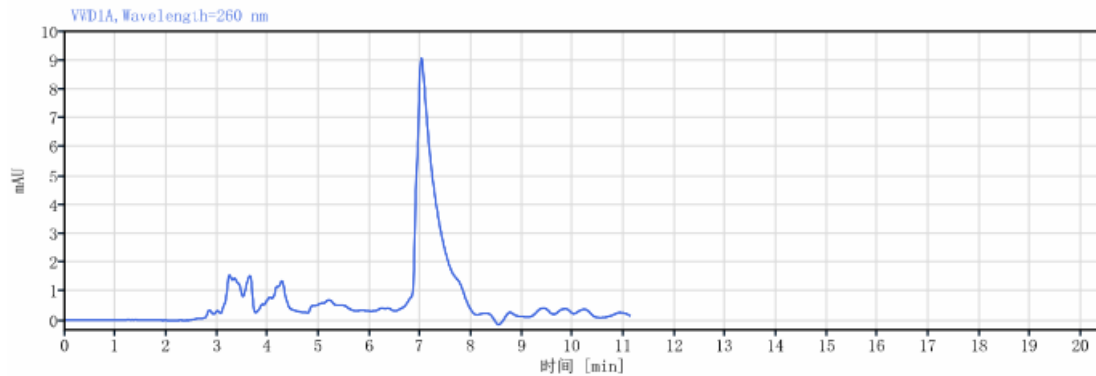
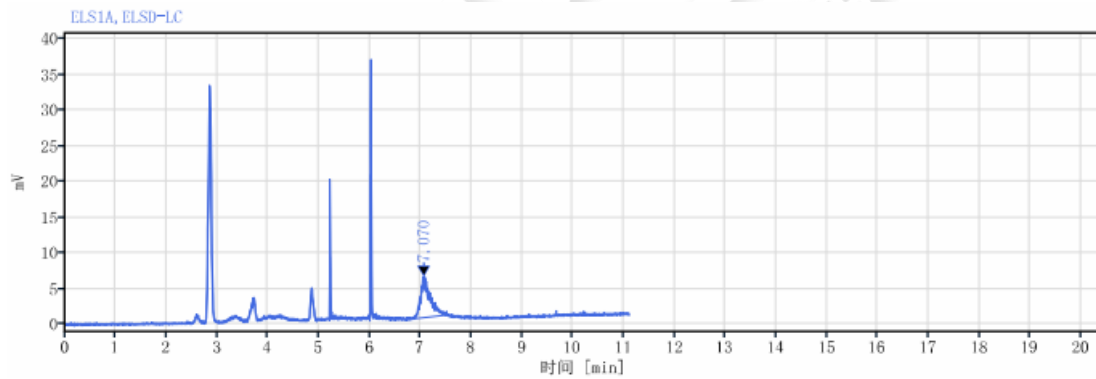
(1) 供试品 3 混



信号： ELS1A, ELSD-LC

保留时间 [min]	峰宽 [min]	峰面积	高度	峰面积%	峰 拖尾因子	峰 分离度 USP	峰 理论塔板数 USP
5.704	0.09	847.81	112.04	70.61	1.11419		12132.74562
6.850	0.14	348.64	29.39	29.05	1.41869	4.71575	9684.17764
7.536	0.06	3.72	0.81	0.31	2.31859	3.84798	149766.79661
总和		1200.17					

(2) 3-酮-二氢鞘氨醇盐酸盐



信号： ELS1A, ELSD-LC

保留时间 [min]	峰宽 [min]	峰面积	高度	峰面积%	峰 拖尾因子	峰 分离度 USP	峰 理论塔板数 USP
7.070	0.15	72.41	5.74	100.00	2.17865		11387.73280
总和		72.41					

(3) 植物鞘氨醇一改 0.1%TFA 后

声明：除非另有说明，此报告结果仅对该测试样品负责。本报告未经公司许可，不可复制。

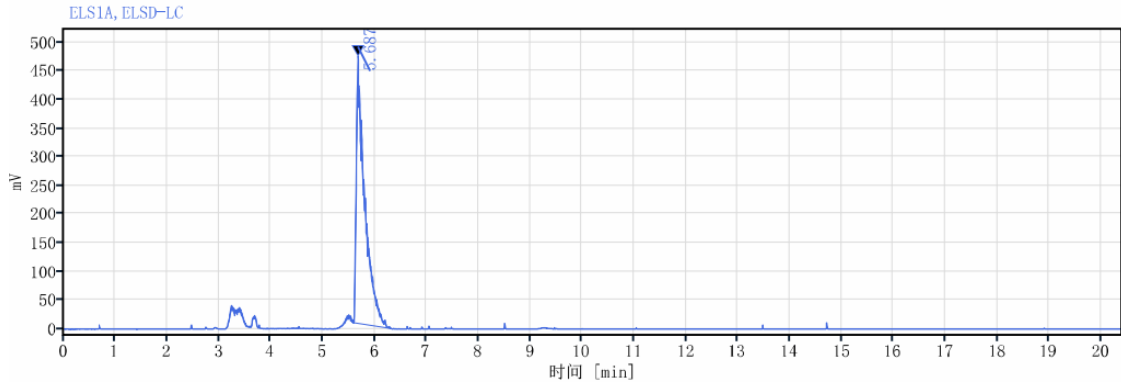
Add:上海市松江区明南路 85 号启迪漕河泾（中山）科技园.紫荆园 10 号楼

Add:浙江省金华市婺城区双林南街 168 号

Add:江苏省南京市六合区天圣路 22 号 F 栋 4 楼

Tel:400-810-6969

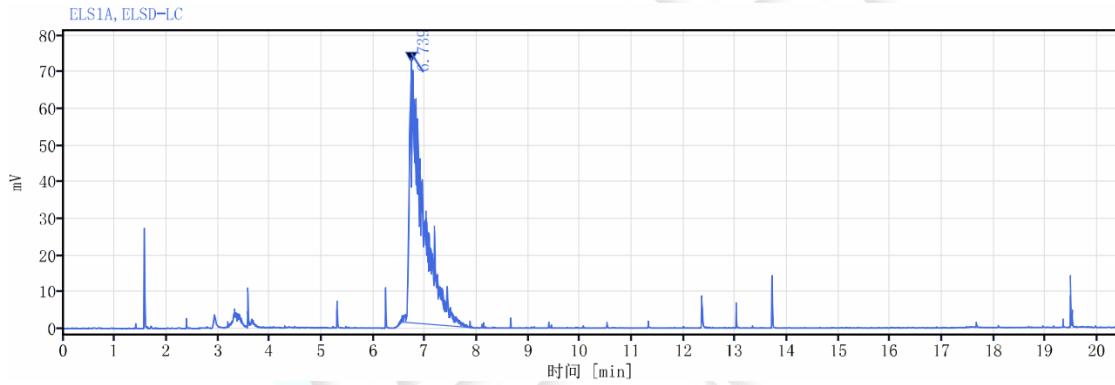




信号: ELS1A, ELSD-LC

保留时间 [min]	峰宽 [min]	峰面积	高度	峰面积%	峰 拖尾因子	峰 分离度 USP	峰 理论塔板数 USP
5.687	0.13	5178.72	464.82	100.00	3.45910		7476.33210
总和		5178.72					

(4) D-赤式-二氢鞘氨醇一改 0.1%TFA 后



信号: ELS1A, ELSD-LC

保留时间 [min]	峰宽 [min]	峰面积	高度	峰面积%	峰 拖尾因子	峰 分离度 USP	峰 理论塔板数 USP
6.739	0.21	1264.61	71.00	100.00	4.74077		4056.84694
总和		1264.61					

(5) 3-酮-二氢鞘氨醇盐酸盐一改 0.1%TFA 后

声明：除非另有说明，此报告结果仅对该测试样品负责。本报告未经公司许可，不可复制。

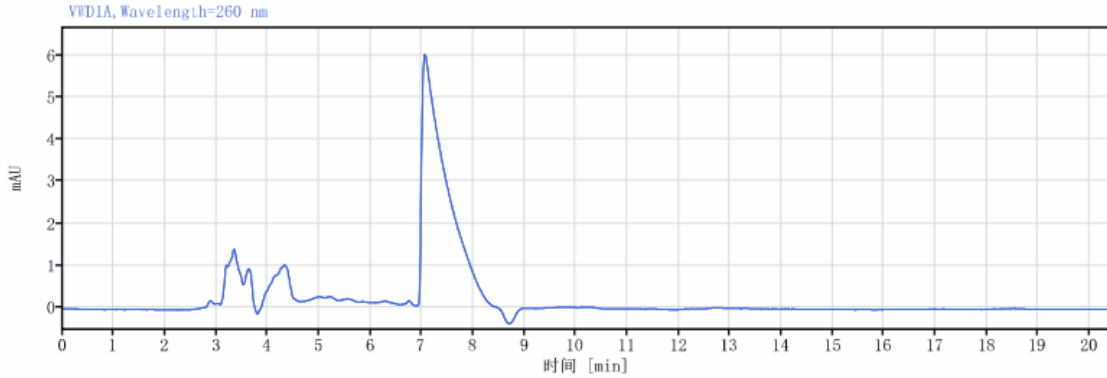
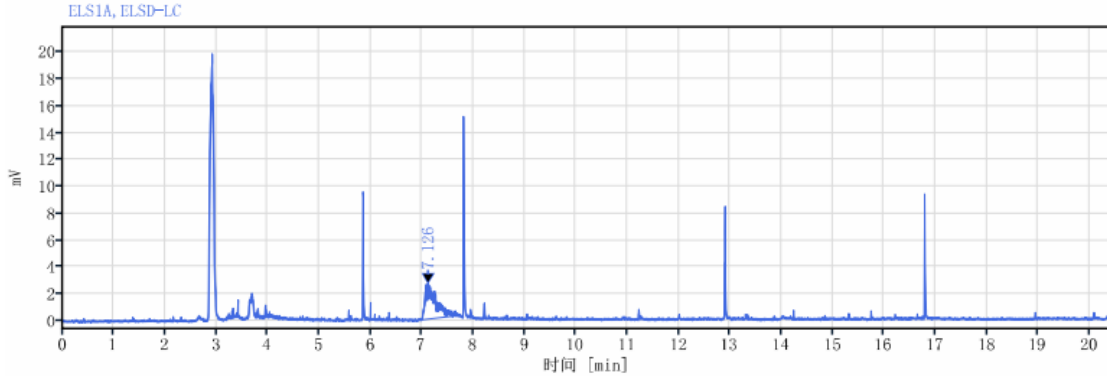
Add:上海市松江区明南路 85 号启迪漕河泾（中山）科技园·紫荆园 10 号楼

Add:浙江省金华市婺城区双林南街 168 号

Add:江苏省南京市六合区天圣路 22 号 F 栋 4 楼

Tel:400-810-6969





信号： ELS1A, ELSD-LC

保留时间 [min]	峰宽 [min]	峰面积	高度	峰面积%	峰拖尾因子	峰分离度 USP	峰理论塔板数 USP
7.126	0.16	36.67	2.61	100.00	4.61486		8309.90778
总和		36.67					

3. 结论

使用月旭 Ultimate Amino Acid Plus (4.6×300mm) 在此色谱条件下，基本能够分离 3 种物质，峰形优化后分离度减小，峰形与分离度仍有微调空间。

报告人:Aimee Kuang

审核人: Tim

日期: 2023/07/12

声明：除非另有说明，此报告结果仅对该测试样品负责。本报告未经公司许可，不可复制。

Add:上海市松江区明南路 85 号启迪漕河泾（中山）科技园·紫荆园 10 号楼

Add:浙江省金华市婺城区双林南街 168 号

Add:江苏省南京市六合区天圣路 22 号 F 栋 4 楼

Tel:400-810-6969

