

测试报告

样品信息			
样品名称	小柴胡颗粒	项目编号	SHGZL-20230801-003
样品批号	/	样品性状	颗粒剂
收样日期	2023/08/04	测试期间	2023/08/07~08/10
标样信息			
名称	规格	数量	
黄芩苷对照品溶液	瓶	1	
汉黄芩苷对照品溶液	瓶	1	
混标溶液	瓶	1	
实验要求			
进样有保留，主峰分离符合要求			
参考方法			
小柴胡颗粒中黄芩提取物检查项补充检验方法（BJY 202304）			
试剂信息			
试剂名称	级别	品牌	
甲酸	分析级	阿拉丁	
甲醇	色谱级	月旭	
仪器信息			
仪器厂家	仪器型号		
赛默飞	U 3000		

1. 试验过程

1.1. 色谱条件

色谱柱:	Boltimate® LP-C18 (4.6×150mm, 2.7μm)
流动相:	A: 0.5%甲酸 B: 甲醇
流速:	0.6mL/min
进样量:	5μL
柱温:	25°C

声明：除非另有说明，此报告结果仅对该测试样品负责。本报告未经公司许可，不可复制。

Add:上海市松江区明南路85号启迪漕河泾（中山）科技园·紫荆园10号楼

Add:浙江省金华市婺城区双林南街168号

Add:江苏省南京市六合区天圣路22号F栋4楼

Tel:400-810-6969

第1页共4页

邮编: 201600

邮编: 321000

邮编: 211500



检测器：	UV		
检测波长：	270nm		
洗脱程序	时间（min）	流动相 A（%）	流动相 B（%）
	0	95	5
	10	75	25
	40	45	55
	55	20	80
	55.01	95	5
	65	95	5
注意事项	\		

1.2. 溶液配制

1.2.1. 流动相配制

0.5%甲酸溶液：取 5mL 甲酸，加入 1000mL 超纯水中，混匀，超声脱气，即得；

甲醇：取甲醇，超声脱气，即得。

1.2.2. 对照品溶液配制

对照品配制：客户提供。

1.2.3. 对照药材溶液配制

对照药材溶液配制：客户提供。

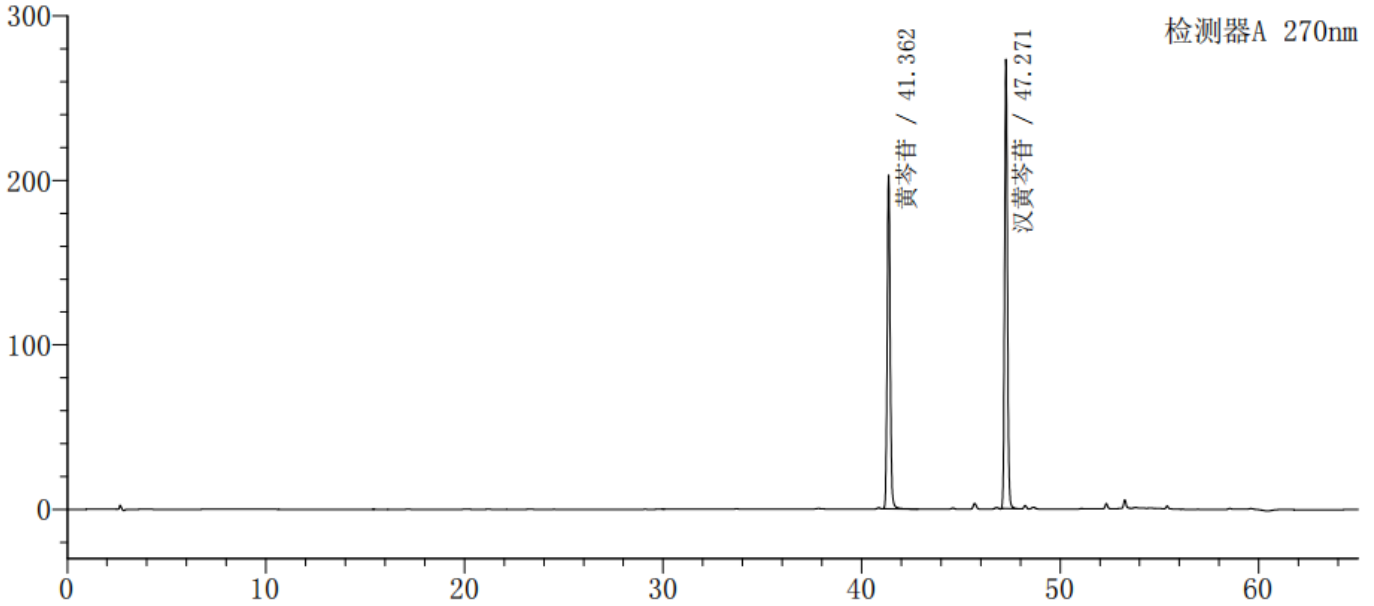
1.2.4. 供试品溶液配制

供试品溶液配制：取本品，混匀，研细，取约 1g，置具塞锥形瓶中，加入 50%乙醇溶液 25mL，超声处理 45 分钟，取出，放冷，摇匀滤过，滤液用 0.22 μm 微孔滤膜滤过，即得。



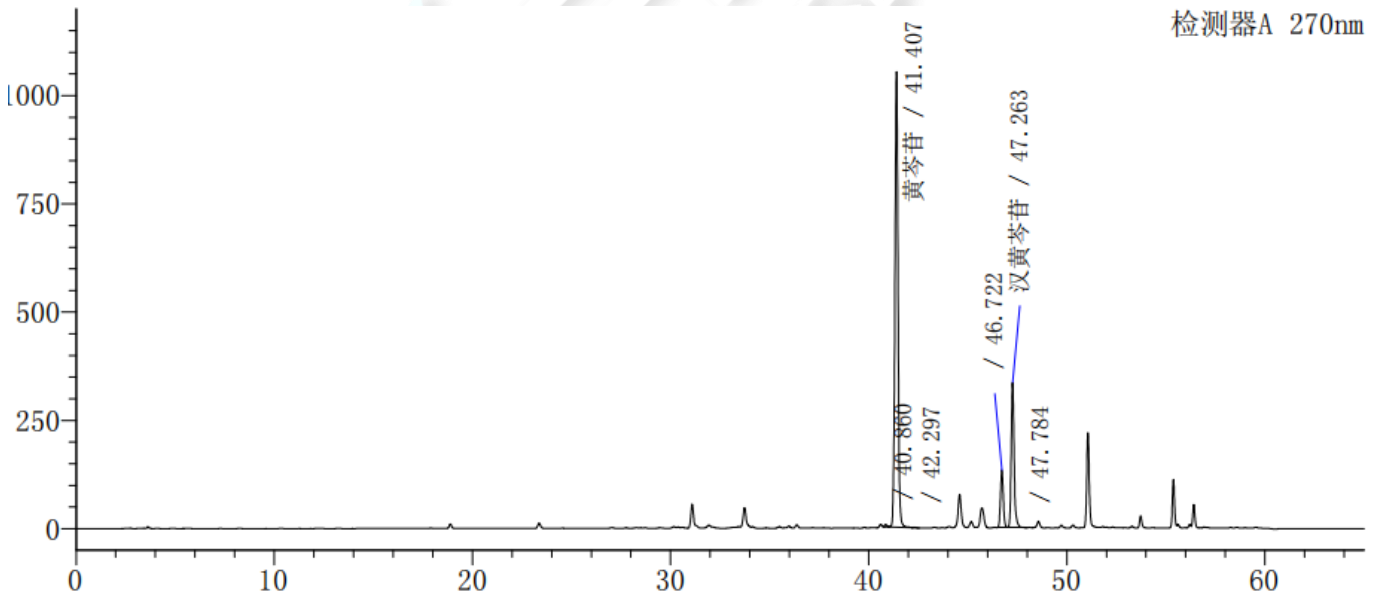
2. 谱图和数据

(1) 对照品溶液检测图谱



峰号	保留时间	面积	高度	理论塔板数(USP)	拖尾因子	分离度(USP)
1	41.362	2123861	203049	355940	1.088	--
2	47.271	2668693	273110	515703	1.079	21.858
总计		4792554	476159			

(2) 对照药材溶液检测图谱



峰号	保留时间	面积	高度	理论塔板数(USP)	拖尾因子	分离度(USP)
1	40.860	40735	5348	573689	1.038	--
2	41.407	11390936	1051749	326450	0.993	2.163
3	42.297	7690	937	522252	1.234	3.399
4	46.722	1289630	132131	491711	1.071	17.676
5	47.263	3389299	335308	507790	1.214	2.035
6	47.784	3342	410	885793	1.600	2.225
总计		16121633	1525883			

声明：除非另有说明，此报告结果仅对该测试样品负责。本报告未经公司许可，不可复制。

Add:上海市松江区明南路85号启迪漕河泾(中山)科技园.紫荆园10号楼

Add:浙江省金华市婺城区双林南街168号

Add:江苏省南京市六合区天圣路22号F栋4楼

Tel:400-810-6969

第3页共4页

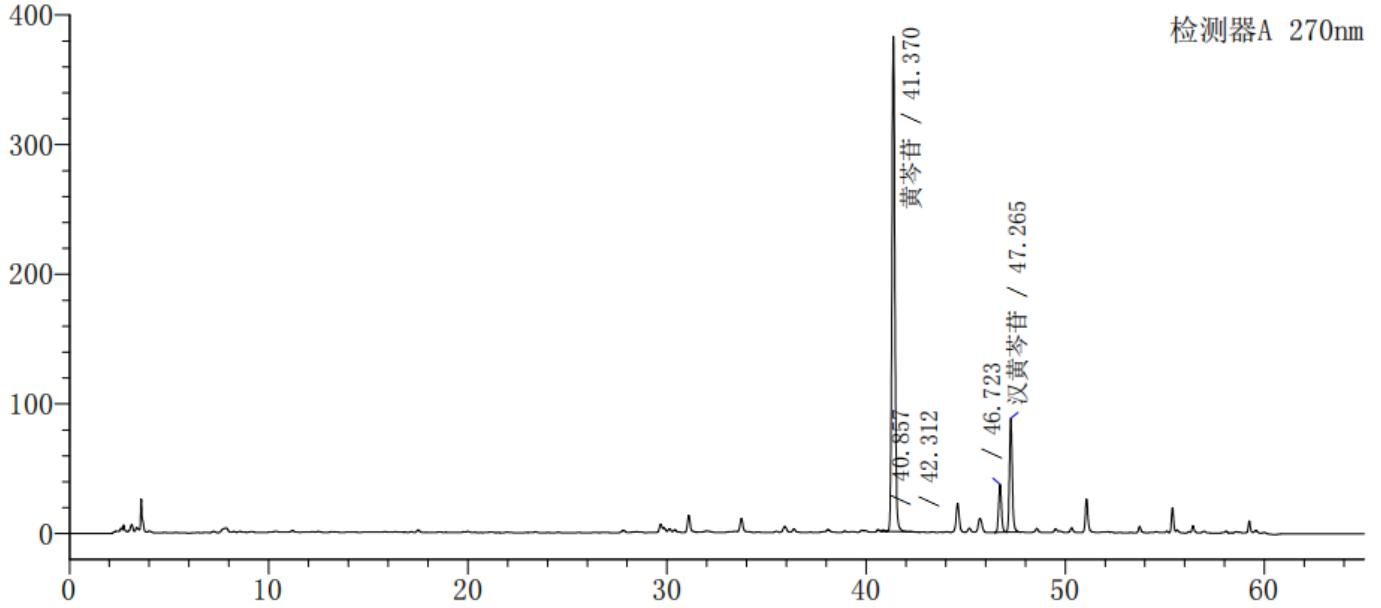
邮编: 201600

邮编: 321000

邮编: 211500



(3) 供试品溶液检测图谱



峰号	保留时间	面积	高度	理论塔板数(USP)	拖尾因子	分离度(USP)
1	40.857	9118	1224	593250	1.041	--
2	41.370	3983568	382013	354200	1.063	2.092
3	42.312	3015	273	323144	1.575	3.272
4	46.723	366229	36930	484990	1.075	15.585
5	47.265	867720	87818	513305	1.123	2.035
总计		5229649	508258			

3. 结论

使用月旭 Boltimate® LP-C18 (4.6×150mm, 2.7μm) 在此色谱条件下, 可满足客户检测要求。

报告人: Sumi

审核人: Wu XM

日期: 2023/08/10

声明: 除非另有说明, 此报告结果仅对该测试样品负责。本报告未经公司许可, 不可复制。

Add: 上海市松江区明南路 85 号启迪漕河泾 (中山) 科技园. 紫荆园 10 号楼

Add: 浙江省金华市婺城区双林南街 168 号

Add: 江苏省南京市六合区天圣路 22 号 F 栋 4 楼

Tel: 400-810-6969

