

测试报告

样品信息			
样品名称	麦芽糖、葡萄糖、半乳糖、蔗糖	编号	20230511-373
样品重量	/	剂型	/
收样日期	2023/05/15	测试期间	2023/05/19
样品描述	/		
试验需求			
测试成分	麦芽糖、葡萄糖、半乳糖、蔗糖		
参考标准			
参考标准	无	标样	麦芽糖、葡萄糖、半乳糖、蔗糖
仪器信息			
测试仪器	高效液相色谱仪	仪器型号	Wisys5000

 色谱条件:

色谱柱:	月旭 Xtimate Sugar Ca 7.8*300mm, 8um
流动相	纯水
柱温:	50 C
检测器:	ELSD
流速:	0.6mL/min
进样量:	10μL
注意事项:	N/A

流动相的配置:

纯水抽滤即得

 样品溶液的配置:

单标溶液: 麦芽糖、葡萄糖、半乳糖、蔗糖各取 25mg 分别溶于 2ml 纯水中, 得到单标溶液。

混标溶液: 麦芽糖、葡萄糖、半乳糖的单标溶液分别取 0.5ml 至分析小瓶中得到混标溶液。

 谱图和数据

声明: 除非另有说明, 此报告结果仅对该测试样品负责。本报告未经公司许可, 不可复制。

Add: 上海市松江区明南路 85 号启迪漕河泾 (中山) 科技园·紫荆园 10 号楼

Add: 浙江省金华市婺城区双林南街 168 号

Add: 江苏省南京市六合区天圣路 22 号 F 栋 4 楼

Tel: 400-810-6969

第 1 页 共 2 页

邮编: 201600

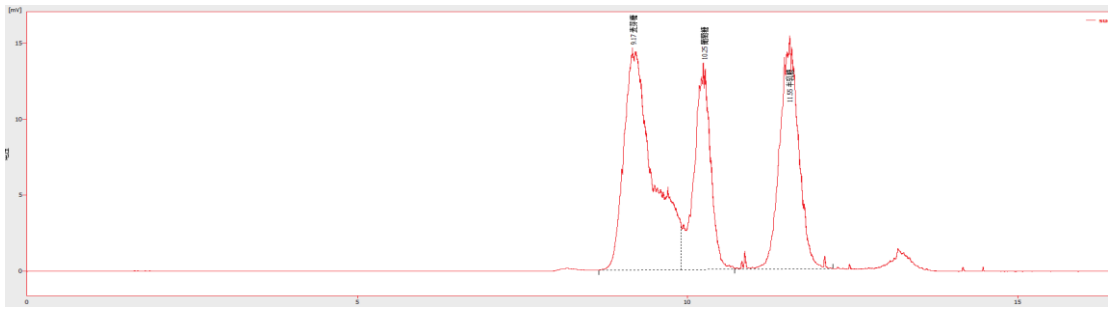
邮编: 321000

邮编: 211500

E-mail: jianmingluan@welchmat.com

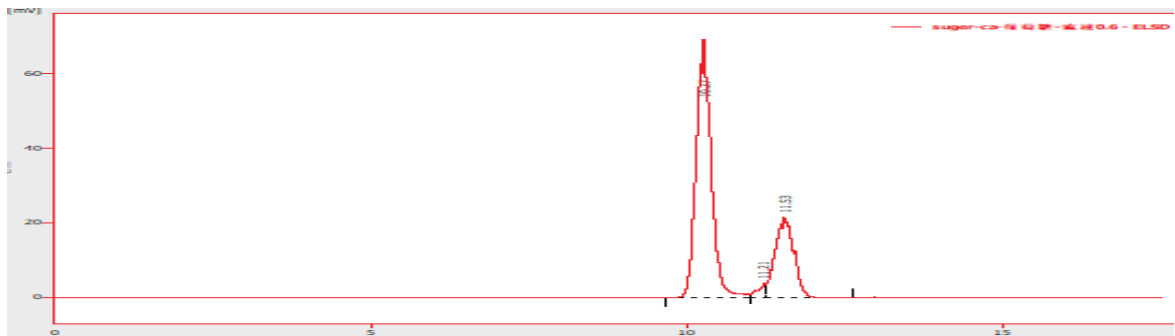


(1) 混标溶液分析图

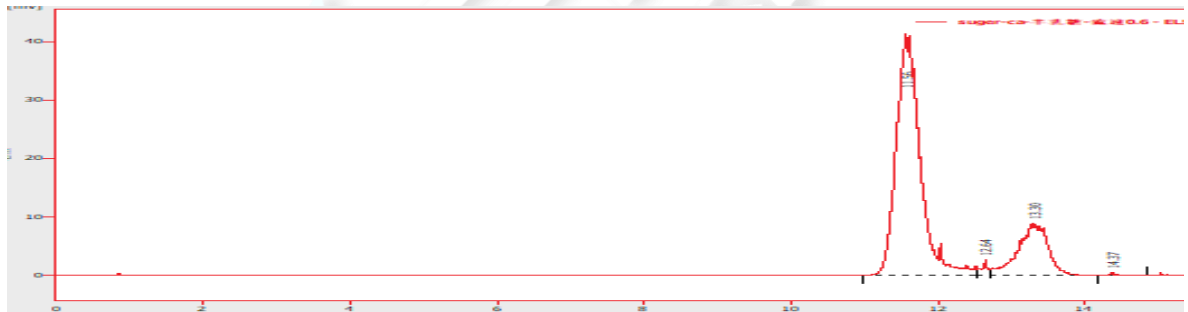


(2) 单标溶液分析图

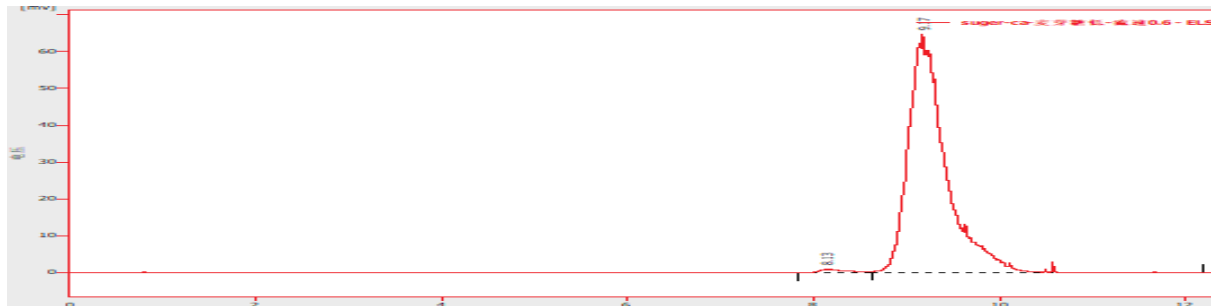
葡萄糖分析图



半乳糖分析图



麦芽糖分析图



● 结论:

使用月旭 Xtime Suger Ca 7.8*300mm，8um 在此色谱条件下，检测结果符合要求。

日期：2023/05/26

