

测试报告

样品信息			
样品名称	酮亮氨酸钙，酮苯丙氨酸钙，消旋酮异亮氨酸钙，酮缬氨酸钙，消旋羟蛋氨酸钙	项目编号	20230512-382
样品批号	/	样品性状	液体
收样日期	2023/05/23	测试期间	2023/05/24~2023/06/07
标样信息			
名称	规格	数量	
酮亮氨酸钙	袋	1	
酮苯丙氨酸钙	袋	1	
消旋酮异亮氨酸钙	袋	1	
酮缬氨酸钙	袋	1	
消旋羟蛋氨酸钙	袋	1	
实验要求			
五种酮酸钙达到较好的分离度且理论塔板数高于 2000，其中酮苯丙氨酸钙理论塔板数越高越好			
参考方法			
客户方法			
试剂信息			
试剂名称	级别	品牌	
磷酸二氢钾	AR	阿拉丁	
磷酸	85%	阿拉丁	
乙腈	AR	月旭	
仪器信息			
仪器厂家		仪器型号	
月旭		WISYS 5000	

1. 试验过程

1.1. 色谱条件

声明：除非另有说明，此报告结果仅对该测试样品负责。本报告未经公司许可，不可复制。

Add:上海市松江区明南路 85 号启迪漕河泾（中山）科技园.紫荆园 10 号楼

Add:浙江省金华市婺城区双林南街 168 号

Add:江苏省南京市六合区天圣路 22 号 F 栋 4 楼

Tel:400-810-6969

第 1 页 共 3 页

邮编：201600

邮编：321000

邮编：211500



色谱柱:	月旭 Ultimate® LP-aq (4.6×250mm,5μm)		
流动相:	A (pH2.5 磷酸二氢钾溶液); B 乙腈		
流速:	1.0ml/min		
进样量:	10uL		
柱温:	30℃		
检测器:	UV		
检测波长:	205nm		
洗脱程序	时间 (min)	流动相 A (%)	流动相 B (%)
	0	95	5
	25	95	5
	26	70	30
	36	70	30
	37	95	5
	45	95	5
注意事项	/		

1.2. 溶液配制

1.2.1. 流动相配制

pH2.5 磷酸二氢钾溶液: 称取磷酸二氢钾 2.72g, 加超纯水 1000 mL 使溶解, 用磷酸调节 pH 至 2.5, 抽滤, 超声 5min 脱气即得。

1.2.2. 酮(羟)氨酸上机溶液

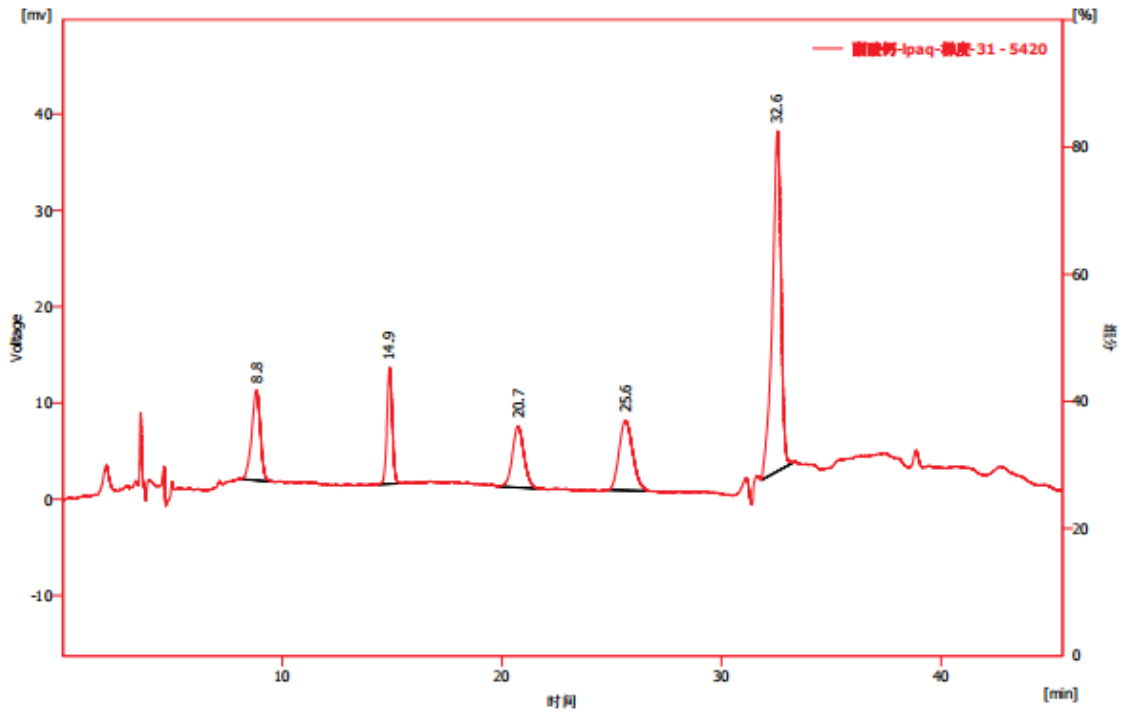
酮(羟)氨酸钙贮备液: 取消旋酮异亮氨酸钙(KILCa)约 8mg、酮亮氨酸钙(KVCa)约 11.6mg、酮苯丙氨酸钙 KPACa 约 8mg、酮缬氨酸钙(KVCa)约 10mg、消旋羟蛋氨酸钙(HMACa)约 6.8mg, 精密称定, 置同一 10 mL 量瓶中, 用水超声溶解并稀释至刻度, 摇匀。

酮(羟)氨酸上机溶液: 取酮(羟)氨酸钙贮备液 2.5mL,用水定容至 10mL。



2. 谱图和数据

酮（羟）氨酸上机溶液图谱



结果表(不计算-酮酸钙-lpq-梯度-31-5420)

	保留时间 [min]	峰面积 [mV·s]	峰高 [mV]	面积 [%]	柱效 [th.pl]	分离度 [-]	对称拖尾因子 [-]
1	8.828	258.337	9.338	13.0	2467		0.906
2	14.893	202.188	12.067	10.2	18653	10.603	1.027
3	20.740	234.866	6.389	11.8	7644	8.465	1.057
4	25.632	316.675	7.289	16.0	7871	4.661	1.157
5	32.558	970.785	35.338	49.0	36100	7.545	0.805
	合计	1982.852	70.421	100.0			

3. 结论

使用月旭 Ultimate® LP-aq (4.6×250mm,5μm)在此色谱条件下,五种酮酸钙达到较好的分离度且理论塔板数均高于 2000,其中酮苯丙氨酸钙理论塔板数可达到 36100,满足客户检测要求。

报告人:Sally shawn

审核人:Tim

日期:2023/06/20

