

测试报告

样品信息			
样品名称	四君子颗粒	项目编号	JH20230701-33
样品批号	/	样品性状	固体
收样日期	2023/07/01	测试期间	2023/07/31-08/01
标样信息			
名称	规格	数量	
甘草苷对照品	\	1	
甘草酸铵对照品	\	1	
混标	\	1	
实验要求			
理论板数按甘草苷峰计算应不低于 5000			
参考方法			
中国药典 2020 版 一部			
试剂信息			
试剂名称	级别	品牌	
乙腈	色谱级	月旭	
磷酸	分析级	国药	
仪器信息			
仪器厂家	仪器型号		
赛默飞	3000		

1. 试验过程

1.1. 色谱条件

色谱柱:	月旭 Ultimate® Plus C18 (4.6×250mm, 5μm)
流动相:	A: 0.05%磷酸溶液; B: 乙腈
流速:	1.0mL/min
进样量:	10μL
柱温:	25°C

声明: 除非另有说明, 此报告结果仅对该测试样品负责。本报告未经公司许可, 不可复制。

Add: 上海市松江区明南路 85 号启迪漕河泾(中山)科技园.紫荆园 10 号楼邮编: 201600

Add: 浙江省金华市婺城区双林南街 168 号邮编: 321000

Add: 江苏省南京市六合区天圣路 22 号 F 栋 4 楼邮编: 211500

Tel: 400-810-6969



检测器：	UV		
检测波长：	237nm		
洗脱程序	时间/min	A/%	B/%
	0	81	19
	8	81	19
	35	50	50
	36	0	100
	40	81	19
	50	81	19
注意事项	\		

1.2. 溶液配制

1.2.1. 流动相配制

流动相配置：

流动相 A：取 0.5mL 磷酸，加入 1000mL 水中，摇匀，脱气，即得。

流动相 B：取乙腈，脱气，即得。

1.2.2. 对照品溶液：

甘草苷对照品溶液：取甘草苷对照品适量，加甲醇制成每 1mL 含甘草苷 20 μ g 的溶液，即得。

甘草酸铵对照品溶液：取甘草酸铵对照品适量，加甲醇制成每 1mL 含甘草酸铵 0.2mg 的溶液，即得。

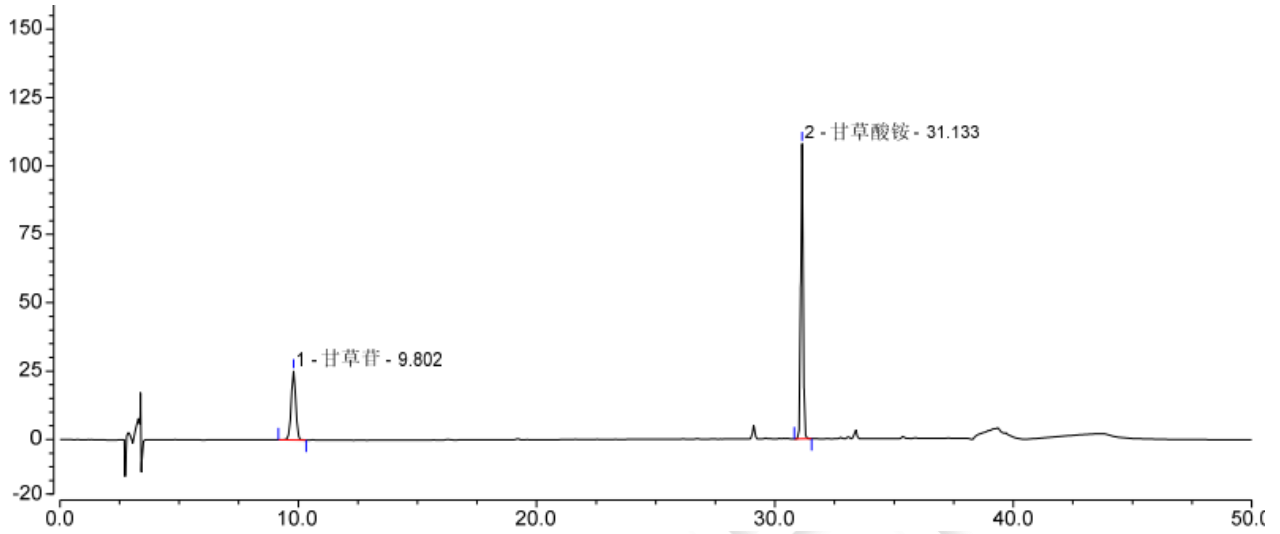
混标溶液：取甘草苷对照品、甘草酸铵对照品适量，加甲醇制成每 1mL 分别含甘草苷 20 μ g、甘草酸铵 0.2mg 的溶液，即得。

1.2.3. 供试品溶液：取本品 0.3g，置具塞锥形瓶中，加入甲醇 25mL，超声处理 30 分钟，放冷，滤过，取续滤液 15mL，蒸干，残渣加甲醇使溶解，移至 5mL 量瓶中，加甲醇稀释至刻度，摇匀，滤过，取续滤液，即得。



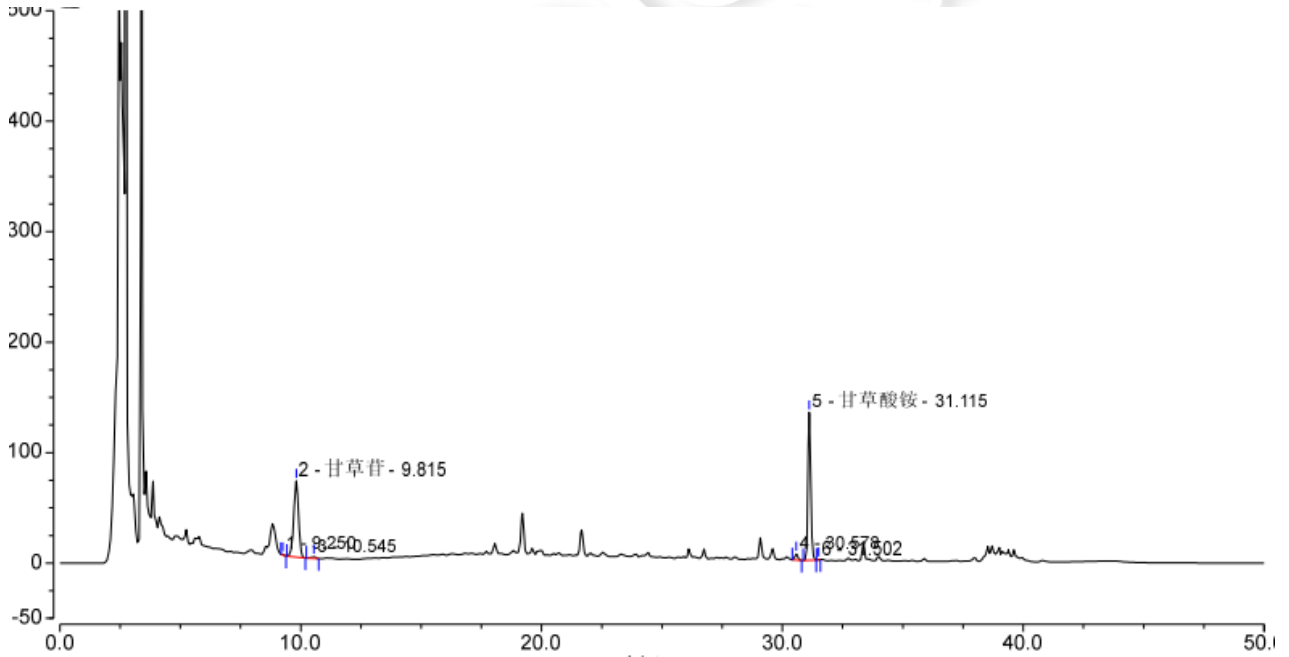
2. 谱图和数据

(1) 对照品溶液检测图谱



积分结果							
序号	峰名称	保留时间 min	峰面积 mAU*min	峰高 mAU	不对称度 (EP)	塔板数 (EP)	分离度 (EP)
1	甘草苷	9.802	5.588	25.171	0.97	12693	81.23
2	甘草酸铵	31.133	12.325	107.852	1.03	485984	n.a.
总和:			17.913	133.023	2.00	498677.00	

(2) 供试品溶液检测图谱



积分结果							
序号	峰名称	保留时间 min	峰面积 mAU*min	峰高 mAU	不对称度 (EP)	塔板数 (EP)	分离度 (EP)
1		9.250	0.075	0.566	1.55	31160	1.98
2	甘草苷	9.815	15.988	68.963	0.93	11686	2.05
3		10.545	0.296	1.338	0.86	14469	70.15
4		30.578	0.784	5.605	1.03	303416	2.60
5	甘草酸铵	31.115	16.863	133.813	1.18	418974	2.38
6		31.502	0.041	0.512	0.92	882953	n.a.
总和:			34.048	210.797	6.47	1662658.00	

声明: 除非另有说明, 此报告结果仅对该测试样品负责。本报告未经公司许可, 不可复制。
 Add: 上海市松江区明南路 85 号启迪漕河泾(中山)科技园.紫荆园 10 号楼邮编: 201600
 Add: 浙江省金华市婺城区双林南街 168 号邮编: 321000
 Add: 江苏省南京市六合区天圣路 22 号 F 栋 4 楼邮编: 211500
 Tel: 400-810-6969



3. 结论

使用月旭 Ultimate® Plus C18 (4.6×250mm, 5μm)在此色谱条件下, 能满足检测要求。

报告人: Sumi

审核人: Wu XM

日期: 2023/08/01

