

测试报告

样品信息			
样品名称	胖大海对照药材	项目编号	20230614-496
样品批号	/	样品性状	液体
收样日期	2023/06/16	测试期间	2023/06/25-2023/07/4
标样信息			
名称	规格	数量	
胖大海	/	1	
儿茶素	/	1	
实验要求			
按河北省胖大海配方颗粒标准来做特征谱图，要求相对保留时间满足要求。与儿茶素参照物峰相对应的峰为S峰，计算各特征峰的相对保留时间，其相对保留时间应在规定值的±10%范围以内，规定值为：0.27（峰1）、0.38（峰2）、0.48（峰3）、0.59（峰4）、0.65（峰5）。			
参考方法			
配方颗粒标准 PFKLS-2022057			
试剂信息			
试剂名称	级别	品牌	
磷酸	GR, ≥85%	麦克林	
乙腈	色谱纯	月旭	
仪器信息			
仪器厂家	仪器型号		
赛默飞	Thermo UltiMate 3000		

1. 试验过程

1.1. 色谱条件

色谱柱:	Ultimate® Plus C18 (4.6×250mm,5μm)
流动相:	乙腈-0.2%磷酸
流速:	0.5mL/min
进样量:	10μL



柱温：	30℃		
检测器：	紫外		
检测波长：	210nm		
洗脱程序	时间	A%（0.2%磷酸）	B%（乙腈）
	0	95	5
	15	93	7
	20	93	7
	25	88	12
	30	84	16
	35	82	18
	40	82	18
	40.1	95	5
50	95	5	
注意事项	/		

1.2.溶液配制

1.2.1.流动相配制：

流动相 A：精密移取 2mL 磷酸，加水至 1000mL，混匀即得；

流动相 B：量取 1000mL 乙腈，抽滤过 0.45μm 滤膜，混匀即得；

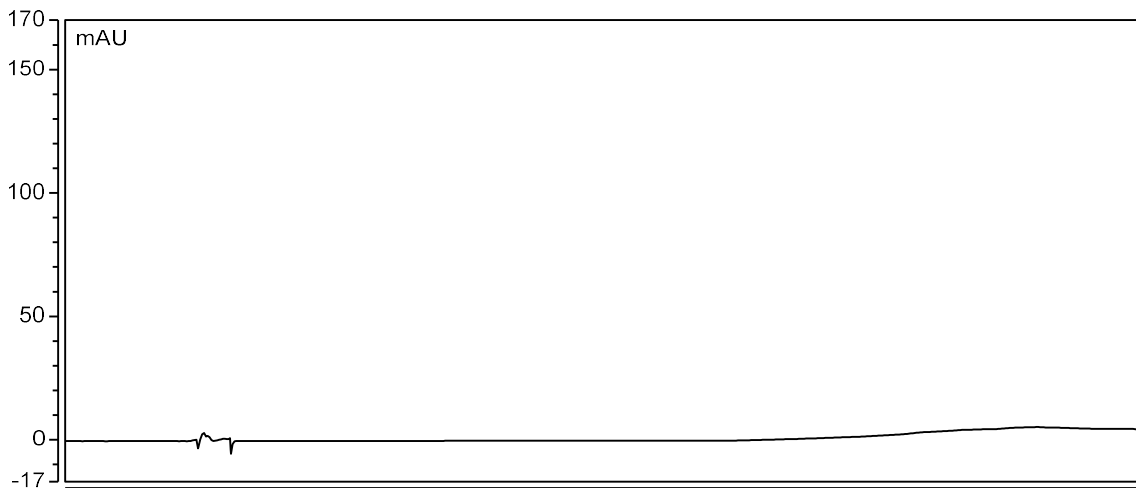
1.2.2.对照品溶液配制

儿茶素对照品：吸取儿茶素对照品溶液适量，加入 75%甲醇稀释至浓度为 10μg/mL，摇匀即得；

胖大海对照药材：客户提供；

2.谱图和数据

(1) 空白



声明：除非另有说明，此报告结果仅对该测试样品负责。本报告未经公司许可，不可复制。

Add:上海市松江区明南路 85 号启迪漕河泾（中山）科技园.紫荆园 10 号楼

Add:浙江省金华市婺城区双林南街 168 号

Add:江苏省南京市六合区天圣路 22 号 F 栋 4 楼

Tel:400-810-6969

第 2 页 共 4 页

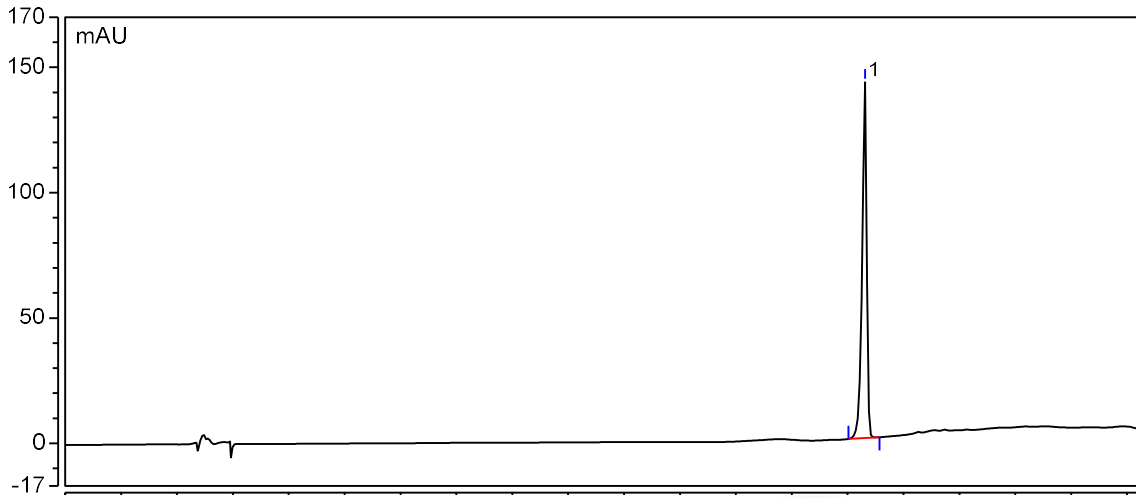
邮编：201600

邮编：321000

邮编：211500



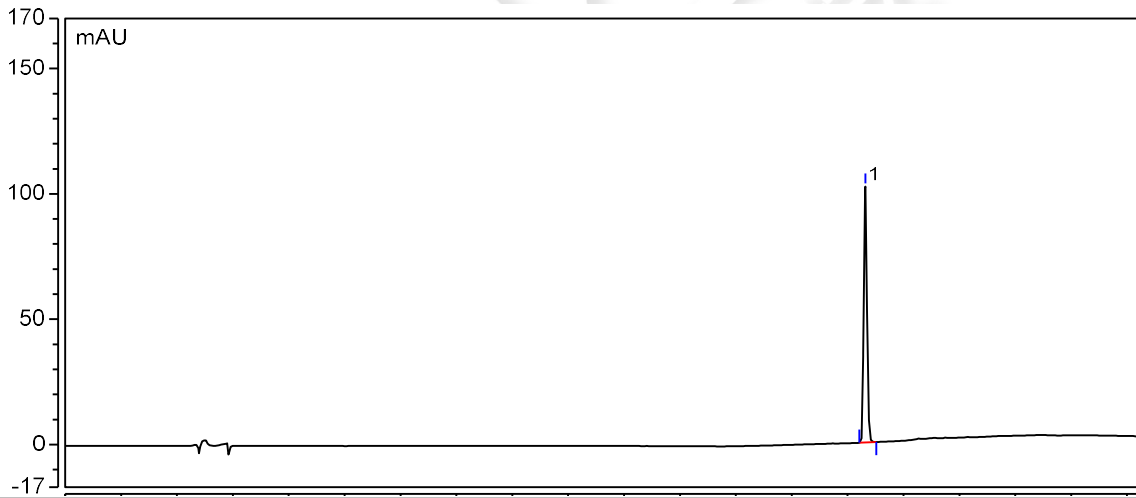
(2) 儿茶素



积分结果

序号	保留时间 min	峰面积 mAU*min	相对峰面积 %	峰高 mAU	塔板数 (USP)	分离度 (USP)	不对称度 (EP)
1	35.777	34.745	100.00	141.970	154427	n.a.	0.79
总和:		34.745		141.970	154427.00	0.00	

(3) 儿茶素-5 μ L 进样

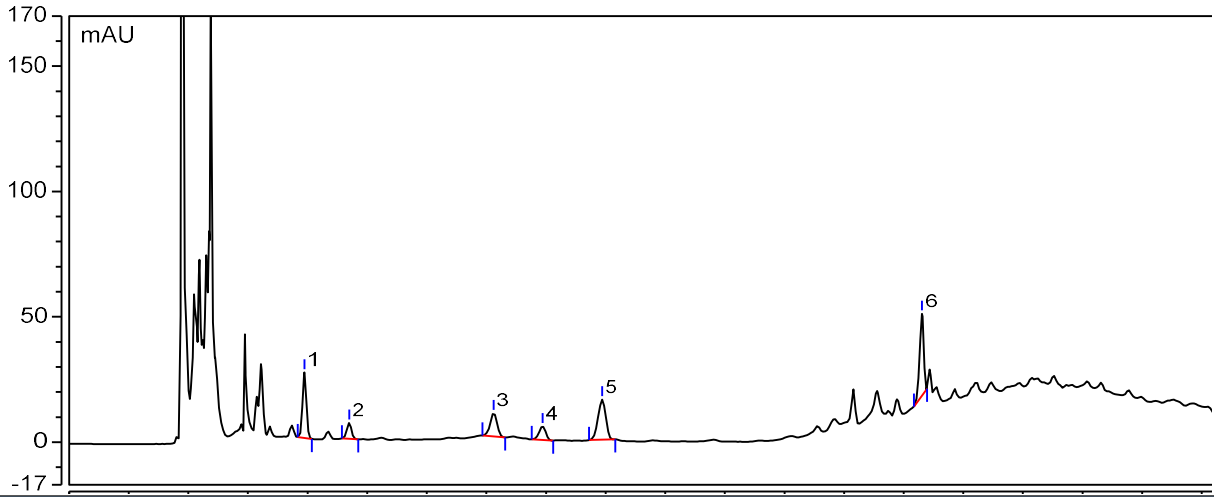


积分结果

序号	保留时间 min	峰面积 mAU*min	相对峰面积 %	峰高 mAU	塔板数 (USP)	分离度 (USP)	不对称度 (EP)
1	35.793	17.129	100.00	102.099	293614	n.a.	1.11
总和:		17.129		102.099	293614.00	0.00	

(4) 胖大海对照药材





积分结果

序号	保留时间 min	峰面积 mAU*min	相对峰面积 %	峰高 mAU	塔板数 (USP)	分离度 (USP)	不对称度 (EP)
1	9.867	4.916	20.75	26.144	17936	5.74	1.02
2	11.747	1.457	6.15	6.430	17005	13.34	0.96
3	17.802	3.138	13.24	9.291	16935	3.85	0.95
4	19.857	1.743	7.36	5.414	23392	4.43	0.93
5	22.357	6.058	25.57	16.045	21525	29.14	0.92
6	35.768	6.381	26.93	32.613	211834	n.a.	0.81
总和:		23.693		95.937	308627.00	56.51	

3.结论

使用月旭 Ultimate® Plus C18 (4.6×250mm,5µm) 在此色谱条件下, 相对保留时间满足客户要求。

报告人: Lily

审核人: Tim

日期: 2023/07/04

