

测试报告

样品信息			
样品名称	艾片（左旋龙脑）	编号	SHZ-20230327-011
样品重量	/	剂型	/
收样日期	2023/4/12	测试期间	2023/5/22-5/23
样品描述	/		
测试需求			
测试成分	龙脑		
参考标准			
参考标准	2020 版中国药典	标样	有
仪器信息			
测试仪器	气相色谱仪	仪器型号	岛津 GC-2030

● 色谱条件：

色谱柱	月旭 WM-InoWAX (30 m×0.53 mm, 1.0 μm) (货号：03909-52003)
柱温	170 °C
进样口	250 °C
检测器	FID 250 °C
载气	氮气
柱流速	4.0 mL/min
分流比	20-1
进样量	1 μL
氢气	32 mL/min
空气	200 mL/min
注意事项	\



● 样品的配制：

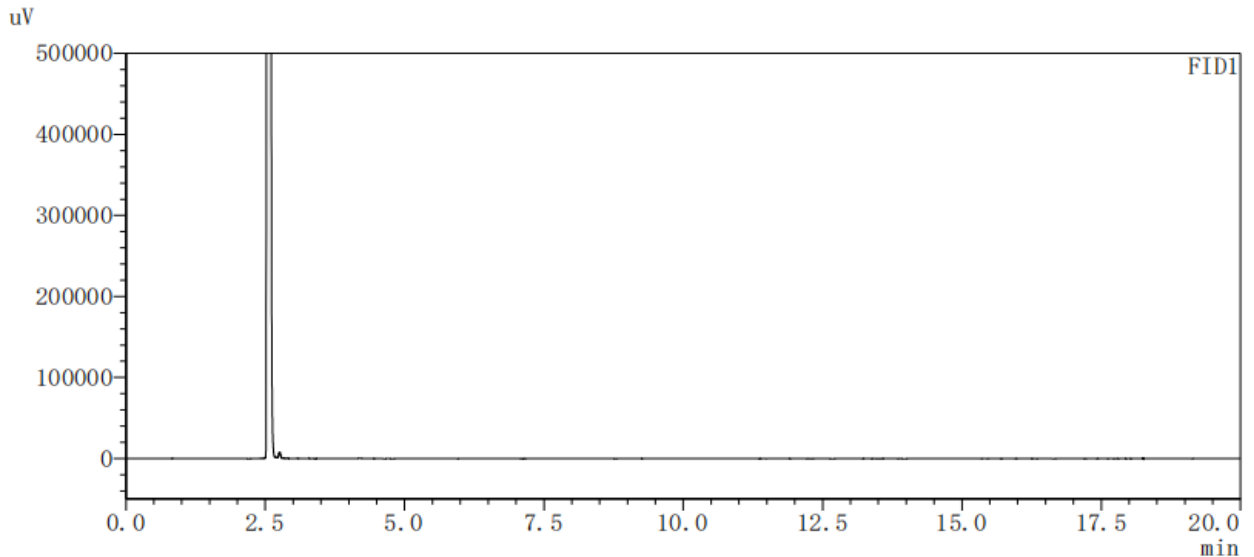
龙脑对照品溶液：精密称取龙脑对照品 0.0400 g，置带刻度的 15 mL 离心管中，用乙酸乙酯溶解并稀释至 10 mL 刻度，摇匀，即得；

供试品溶液：精密称定本品艾片细粉 0.0400 g，置带刻度的 15 mL 离心管中，用乙酸乙酯溶解并稀释至 10 mL 刻度，摇匀，即得。

● 谱图和数据

(1) 乙酸乙酯：

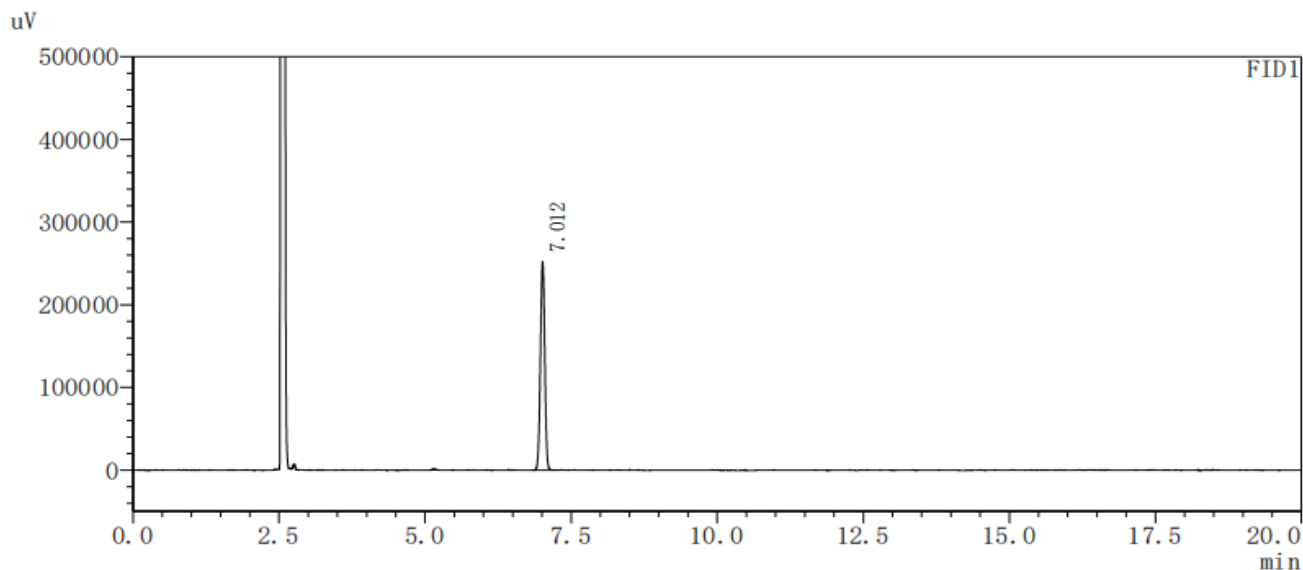
<色谱图>



(2) 龙脑对照品溶液：



<色谱图>

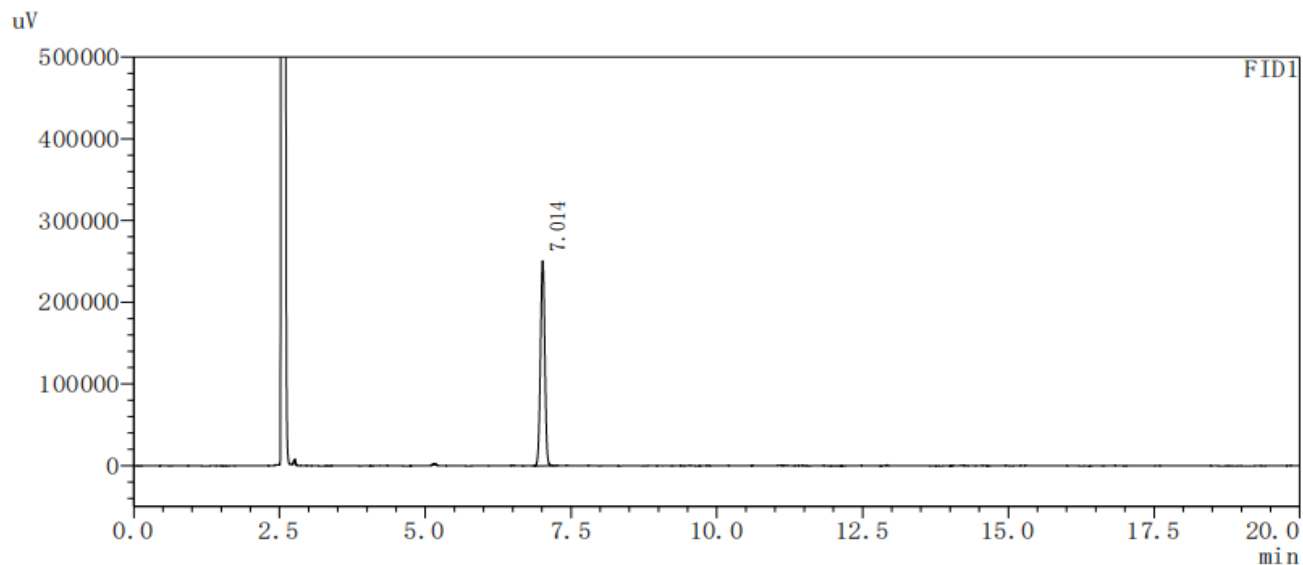


<峰表>

峰号	化合物名	保留时间	面积	高度	理论塔板数(USP)	拖尾因子	分离度(USP)
1	龙脑	7.012	1301786	251491	41682	0.994	--
总计			1301786	251491			

(3) 供试品溶液:

<色谱图>



<峰表>

峰号	化合物名	保留时间	面积	高度	理论塔板数(USP)	拖尾因子	分离度(USP)
1	龙脑	7.014	1300167	250156	41924	0.993	--
总计			1300167	250156			



● 结论

使用月旭 WM-InoWAX (30 m×0.53 mm, 1.0 μm) (货号：03909-52003) 色谱柱，在此色谱条件下测定，满足检测要求。

日期: 2023/5/23

