

## 测试报告

样品信息			
样品名称	DHQ	项目编号	20230801-676-01
样品批号	\	样品性状	\
收样日期	2023/08/02	测试期间	2023/08/03-08/09
标样信息			
名称	规格	数量	
/	/	/	
实验要求			
主峰与异构体杂质峰能基线分离			
参考方法			
客户提供			
试剂信息			
试剂名称	级别	品牌	
磷酸二氢钾	分析级	国药	
乙腈	色谱级	月旭	
磷酸	分析纯	国药	
三乙胺	分析纯	国药	
仪器信息			
仪器厂家	仪器型号		
赛默飞	赛默飞 U3000		

## 1. 试验过程

## 1.1. 色谱条件（方法1）

色谱柱:	月旭 Ultimate® PFP (4.6×250mm, 5μm)
流动相:	流动相 A: 20mM 磷酸二氢钾溶液 (含 0.1% 三乙胺, 用磷酸调 pH 值至 2.0) 流动相 B: 乙腈
流速:	1.0ml/min
进样量:	10ul
柱温:	30°C



检测器：	紫外检测器		
检测波长：	254nm		
洗脱程序	时间（min）	20mM 磷酸二氢钾溶液（含 0.1%三乙胺，用磷酸调 pH 值至 2.0）（%）	乙腈（%）
	0	98	2
	30	95	5
	30.1	98	2
	45	98	2
注意事项	/		

## 1.2. 色谱条件（方法 2）

色谱柱：	月旭 Ultimate <sup>®</sup> PFP（4.6×250mm，5um）		
流动相：	流动相 A：20mM 磷酸二氢钾溶液（含 0.1%三乙胺，用磷酸调 pH 值至 2.5） 流动相 B：乙腈		
流速：	1.0ml/min		
进样量：	10ul		
柱温：	30℃		
检测器：	紫外检测器		
检测波长：	254nm		
洗脱程序	时间（min）	20mM 磷酸二氢钾溶液（含 0.1%三乙胺，用磷酸调 pH 值至 2.5）（%）	乙腈（%）
	0	98	2
	30	95	5
	30.1	98	2
	45	98	2
注意事项	/		

## 1.3. 溶液配制

### 1.3.1. 流动相配制

20mM 磷酸二氢钾溶液（含 0.1%三乙胺，用磷酸调 pH 值至 2.0）：取磷酸二氢钾 1.36g，加 500ml

水溶解，加 0.5ml 三乙胺，用磷酸调节 pH 值至 2.0，抽滤，超声脱气，即得；

声明：除非另有说明，此报告结果仅对该测试样品负责。本报告未经公司许可，不可复制。

Add:上海市松江区明南路 85 号启迪漕河泾（中山）科技园.紫荆园 10 号楼

Add:浙江省金华市婺城区双林南街 168 号

Add:江苏省南京市六合区天圣路 22 号 F 栋 4 楼

Tel:400-810-6969

第 2 页 共 5 页

邮编：201600

邮编：321000

邮编：211500



20mM 磷酸二氢钾溶液（含 0.1%三乙胺，用磷酸调 pH 值至 2.5）：取磷酸二氢钾 1.36g，加 500ml 水溶解，加 0.5ml 三乙胺，用磷酸调节 pH 值至 2.5，抽滤，超声脱气，即得；

乙腈：取色谱纯乙腈，超声脱气，即得；

### 1.3.2. 混合溶液配制

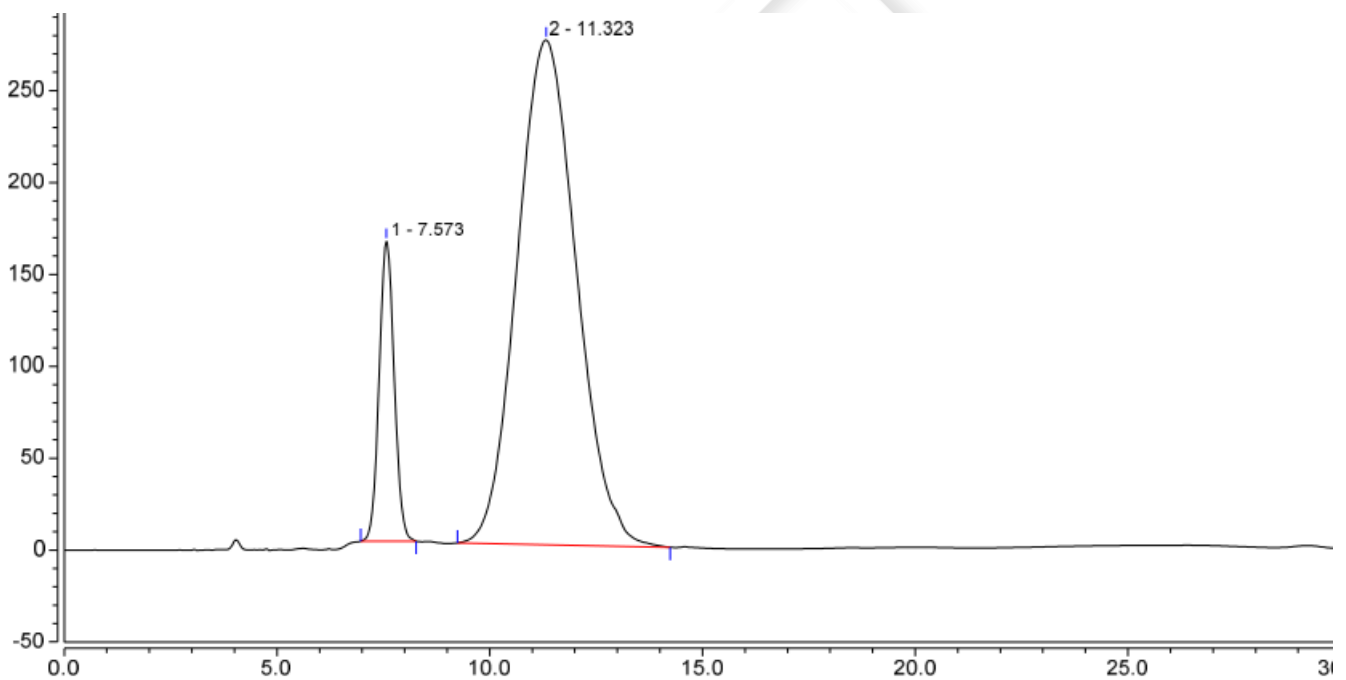
1.2.2.1 对照品溶液：称取对照品适量，加水溶解制成每 1ml 含 1.0mg 的溶液；

1.2.2.2 供试品溶液：称取样品 5.0mg，置 5ml 的量瓶中，加水使溶解，稀释至刻度；

## 2. 谱图和数据

### 2.1 方法 1

#### 2.1.1 对照品溶液检测图谱



序号	峰名称	保留时间 min	峰面积 mAU*min	峰高 mAU	不对称度 (EP)	塔板数 (EP)	分离度 (EP)
1		7.573	67.016	163.248	1.06	2177	2.34
2		11.323	442.896	274.674	1.10	311	n.a.

声明：除非另有说明，此报告结果仅对该测试样品负责。本报告未经公司许可，不可复制。

Add:上海市松江区明南路 85 号启迪漕河泾（中山）科技园·紫荆园 10 号楼

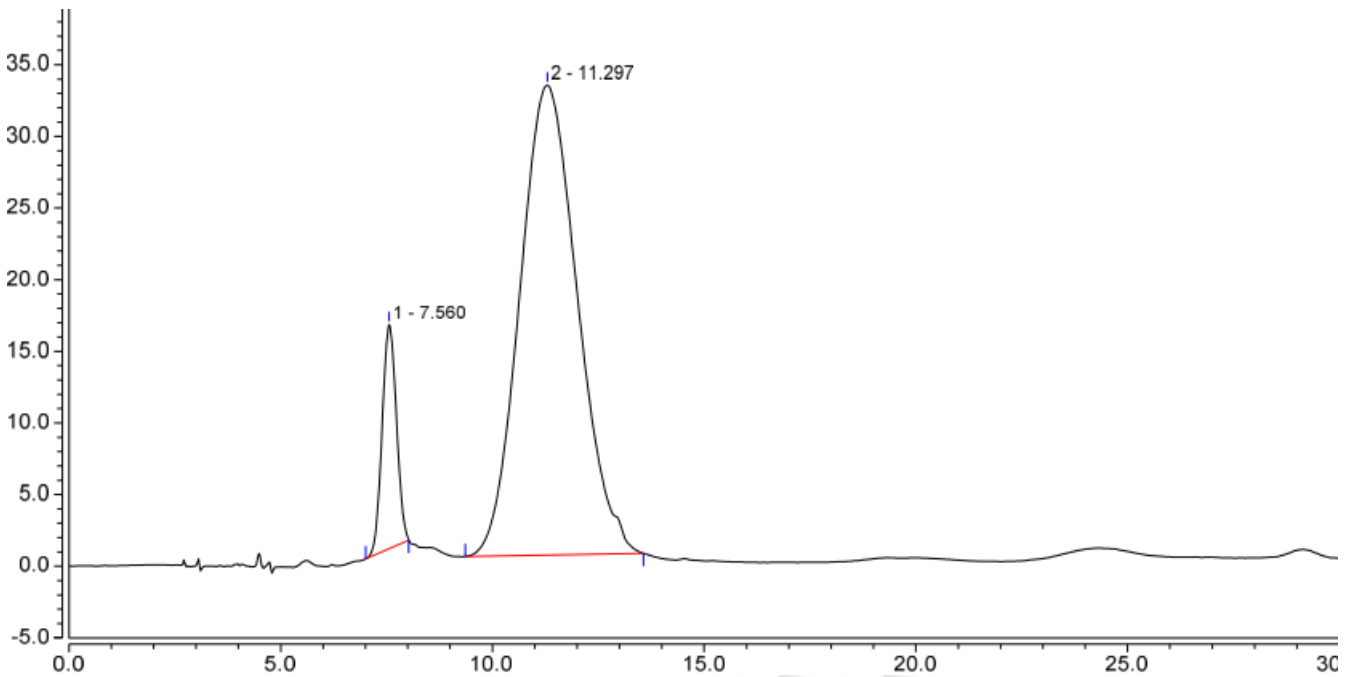
Add:浙江省金华市婺城区双林南街 168 号

Add:江苏省南京市六合区天圣路 22 号 F 栋 4 楼

Tel:400-810-6969



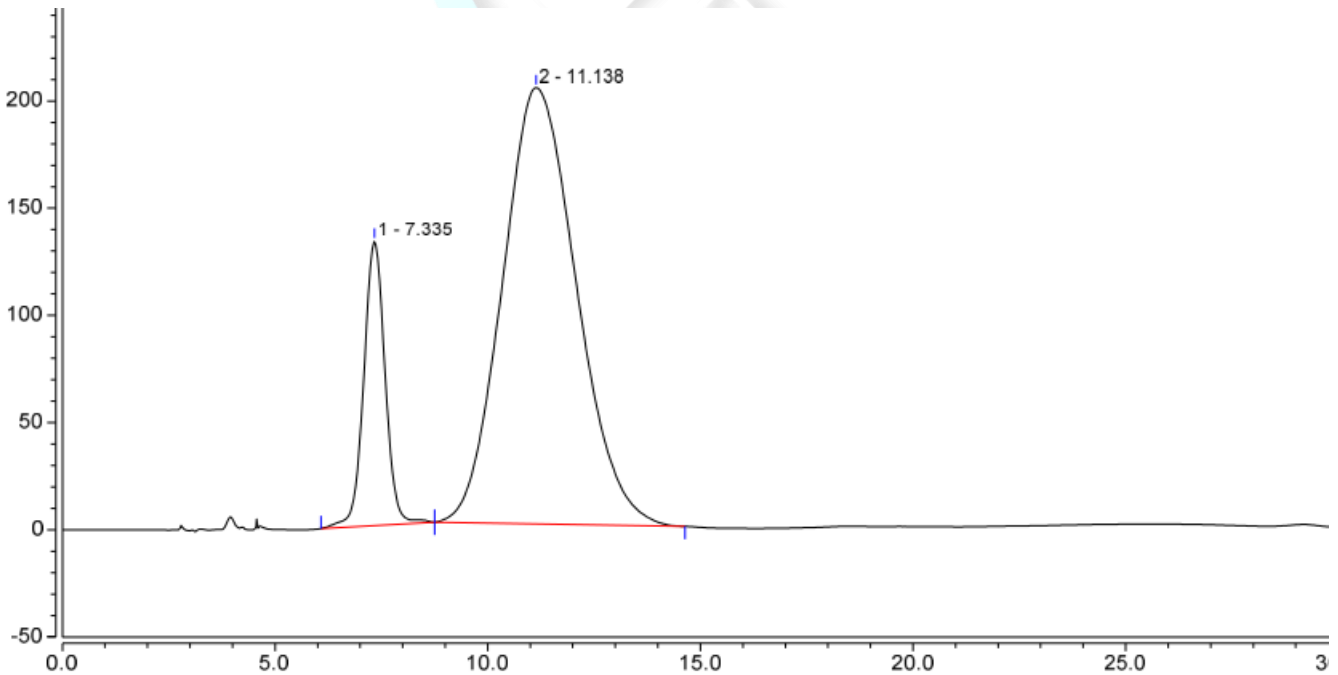
### 2.1.2 供试品溶液检测图谱



序号	峰名称	保留时间 min	峰面积 mAU*min	峰高 mAU	不对称度 (EP)	塔板数 (EP)	分离度 (EP)
1		7.560	6.088	15.638	1.04	2334	2.39
2		11.297	51.677	32.799	1.13	323	n.a.

## 2.2 方法 2

### 2.2.1 对照品溶液检测图谱



序号	峰名称	保留时间 min	峰面积 mAU*min	峰高 mAU	不对称度 (EP)	塔板数 (EP)	分离度 (EP)
1		7.335	76.965	132.677	1.02	1091	1.87
2		11.138	409.404	203.418	1.14	194	n.a.

声明：除非另有说明，此报告结果仅对该测试样品负责。本报告未经公司许可，不可复制。

Add: 上海市松江区明南路 85 号启迪漕河泾（中山）科技园·紫荆园 10 号楼

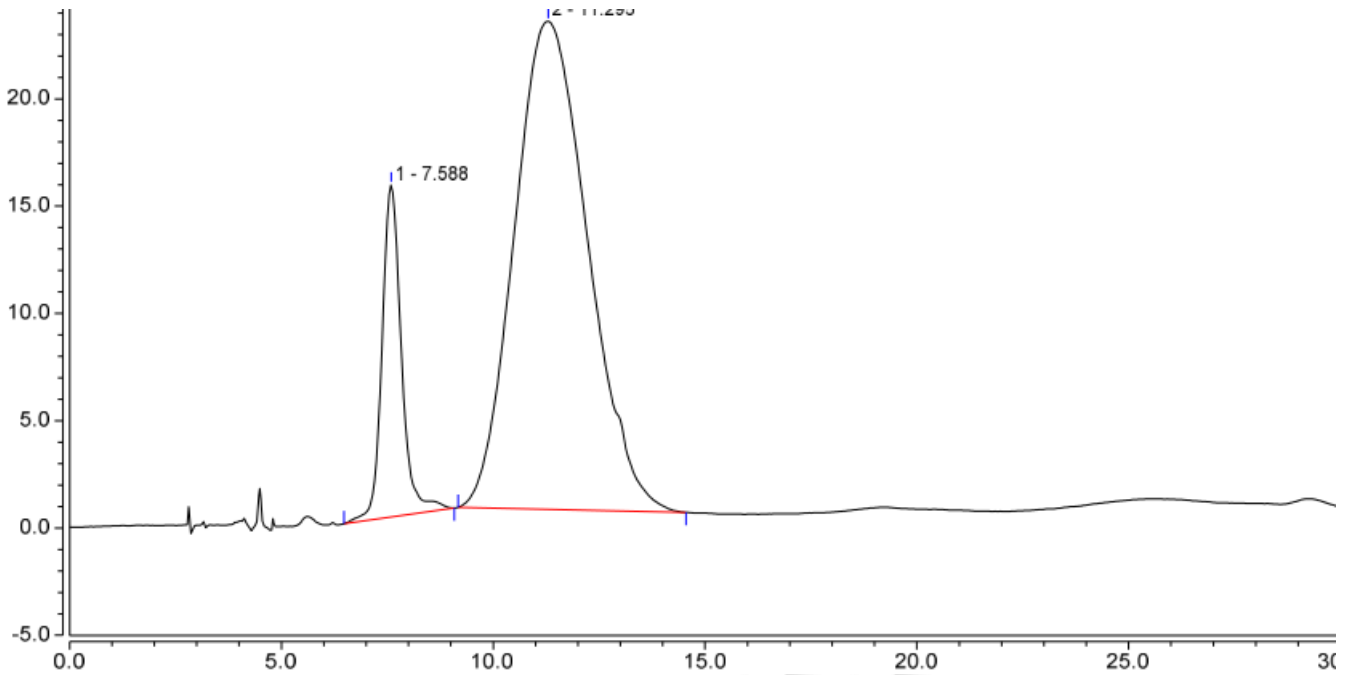
Add: 浙江省金华市婺城区双林南街 168 号

Add: 江苏省南京市六合区天圣路 22 号 F 栋 4 楼

Tel: 400-810-6969



### 2.2.2 供试品溶液检测图谱



序号	峰名称	保留时间 min	峰面积 mAU*min	峰高 mAU	不对称度 (EP)	塔板数 (EP)	分离度 (EP)
1		7.588	8.215	15.476	1.18	1499	1.86
2		11.295	45.713	22.743	1.16	198	n.a.

### 3. 结论

使用月旭 Ultimate® PFP (4.6×250mm, 5μm) 色谱柱，在此色谱条件下，能满足检测要求；

报告人：Manle

审核人：Wu XM

日期：2023/08/10

声明：除非另有说明，此报告结果仅对该测试样品负责。本报告未经公司许可，不可复制。

Add:上海市松江区明南路 85 号启迪漕河泾(中山)科技园.紫荆园 10 号楼

Add:浙江省金华市婺城区双林南街 168 号

Add:江苏省南京市六合区天圣路 22 号 F 栋 4 楼

Tel:400-810-6969

