

测试报告

| 样品信息 | | | |
|--------------------|------------|-------|-----------------------|
| 样品名称 | 血红蛋白 | 项目编号 | SHGZL-20230508-006 |
| 样品批号 | / | 样品性状 | / |
| 收样日期 | 2023/05/22 | 测试期间 | 2023/06/01-2023/06/08 |
| 标样信息 | | | |
| 名称 | 规格 | 数量 | |
| 血红蛋白 | \ | 100mg | |
| 实验要求 | | | |
| 筛选与客户现有色谱柱尽量一致的色谱柱 | | | |
| 参考方法 | | | |
| 客户方法 | | | |
| 试剂信息 | | | |
| 试剂名称 | 级别 | 品牌 | |
| 十二烷基磺酸钠 | 分析级 | 阿拉丁 | |
| 三氟乙酸 | 分析级 | 阿拉丁 | |
| 乙腈 | 色谱级 | 月旭 | |
| 仪器信息 | | | |
| 仪器厂家 | 仪器型号 | | |
| 赛默飞 | 赛默飞 U3000 | | |

1. 试验过程

1.1. 色谱条件

| | |
|------|---|
| 色谱柱: | 月旭 Ultimate [®] XB-C4 (4.0*250mm, 5um, 300A) |
| 流动相: | 流动相 A: 0.1%三氟乙酸; 流动相 B: 0.1%三氟乙酸乙腈溶液 |
| 流速: | 0.9ml/min |
| 进样量: | 20uL |
| 柱温: | 50°C |
| 检测器: | 紫外检测器 |

声明: 除非另有说明, 此报告结果仅对该测试样品负责。本报告未经公司许可, 不可复制。

Add: 上海市松江区明南路 85 号启迪漕河泾 (中山) 科技园. 紫荆园 10 号楼

Add: 浙江省金华市婺城区双林南街 168 号

Add: 江苏省南京市六合区天圣路 22 号 F 栋 4 楼 邮编: 211500

Tel: 400-810-6969

邮编: 201600

邮编: 321000



| | | | |
|-------|----------|-----------|-----------|
| 检测波长: | 220nm | | |
| 洗脱程序 | 时间 (min) | 流动相 A (%) | 流动相 B (%) |
| | 0 | 59.9 | 41.0 |
| | 30 | 57.8 | 42.2 |
| | 35 | 56.0 | 44.0 |
| | 46 | 53.6 | 46.4 |
| | 56 | 40.0 | 60.0 |
| | 58 | 59.0 | 41.0 |
| | 63 | 59.0 | 41.0 |
| 注意事项 | / | | |

1.2. 溶液配制

1.2.1. 流动相配制

流动相 A: 0.1%三氟乙酸, 取三氟乙酸 0.5ml, 加 500ml 水溶解, 超声脱气, 即得;

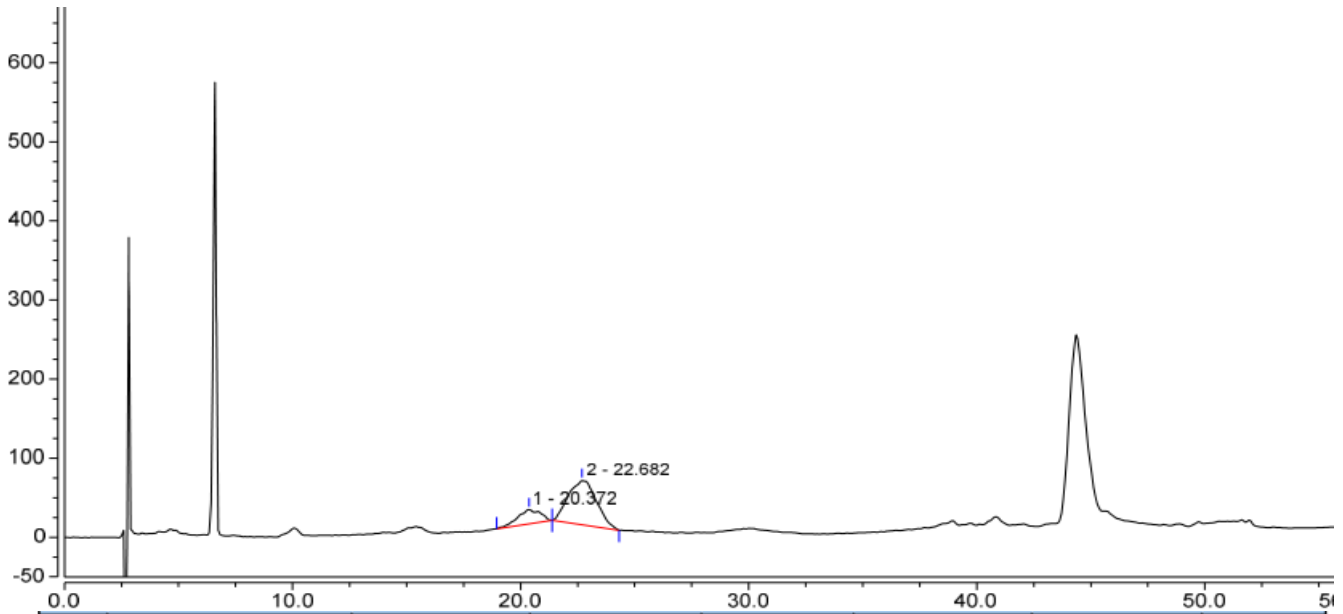
流动相 B: 0.1%三氟乙酸乙腈溶液, 取三氟乙酸 0.5ml, 加 500ml 乙腈溶解, 超声脱气, 即得;

1.2.2. 供试品配制

称取本品粉末, 加 0.05%SDS 溶液溶解制成 2mg/ml 的溶液, 即得;



2. 谱图和数据



| 序号 | 峰名称 | 保留时间 min | 峰面积 mAU*min | 峰高 mAU | 不对称度 (EP) | 塔板数 (EP) | 分离度 (EP) |
|----|-----|-------------|----------------|-----------|-----------|----------|----------|
| 1 | | 20.372 | 20.705 | 18.096 | 0.85 | 1784 | 1.07 |
| 2 | | 22.682 | 80.486 | 55.891 | 1.11 | 1407 | n.a. |

3. 结论

使用月旭 Ultimate[®]XB-C4 (4.0*250mm, 5um, 300A) 在此色谱条件下, 能满足检测要求;

报告人: Manle

审核人: Wu XM

日期: 2023/06/08

