

## 测试报告

| 样品信息          |            |      |                 |
|---------------|------------|------|-----------------|
| 样品名称          | S1、S2      | 项目编号 | 20230627-537-02 |
| 样品批号          | /          | 样品性状 | 白色粉末            |
| 收样日期          | 2023/06/29 | 测试期间 | 2023/07/07      |
| 标样信息          |            |      |                 |
| 名称            | 规格         | 数量   |                 |
| S1            | 17mg       | 1    |                 |
| S2            | 18mg       | 1    |                 |
| 实验要求          |            |      |                 |
| 方法开发，分离 S1、S2 |            |      |                 |
| 参考方法          |            |      |                 |
| /             |            |      |                 |
| 试剂信息          |            |      |                 |
| 试剂名称          | 级别         | 品牌   |                 |
| 乙腈            | HPLC       | 月旭   |                 |
|               |            |      |                 |
| 仪器信息          |            |      |                 |
| 仪器厂家          | 仪器型号       |      |                 |
| 安捷伦           | 1260       |      |                 |

## 1. 试验过程

## 1.1. 色谱条件

|      |   |
|------|---|
| 色谱柱: | Ultimate <sup>®</sup> LP-C18 (4.6×250mm, 5μm) |
| 流动相: | 30%乙腈水  |
| 流速:  | 1.0ml/min                                     |
| 进样量: | 10ul  |
| 柱温:  | 30℃   |
| 检测器: | RID   |

声明：除非另有说明，此报告结果仅对该测试样品负责。本报告未经公司许可，不可复制。

Add:上海市松江区明南路 85 号启迪漕河泾（中山）科技园.紫荆园 10 号楼

Add:浙江省金华市婺城区双林南街 168 号

Add:江苏省南京市六合区天圣路 22 号 F 栋 4 楼

Tel:400-810-6969

第 1 页 共 3 页

邮编: 201600

邮编: 321000

邮编: 211500



|       |              |
|-------|--------------|
| 检测波长: | RID 温度: 30°C |
| 注意事项  | /            |

### 1.1.1. 流动相配制

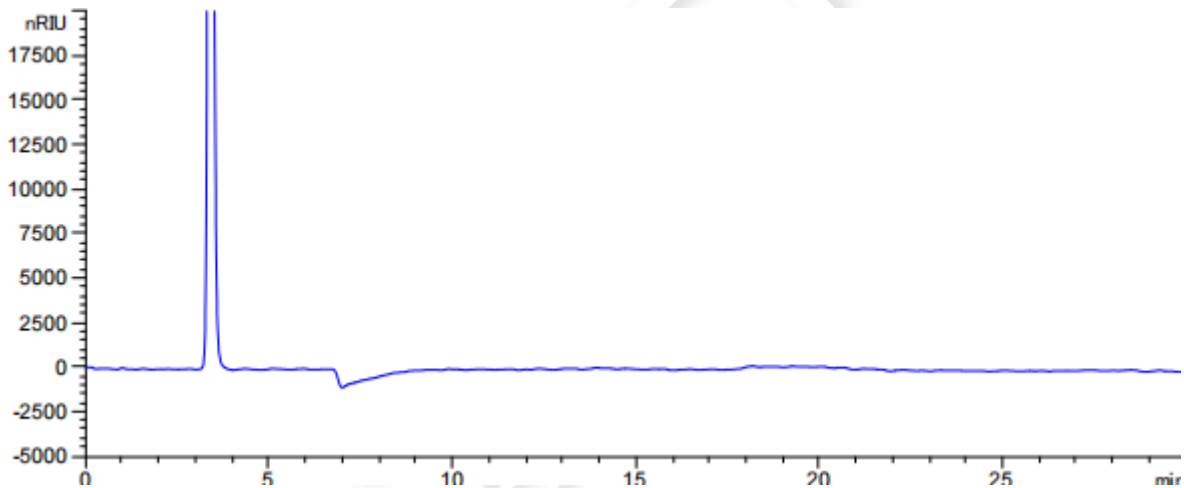
量取色谱纯乙腈 300ml，超纯水 700ml，混合均匀，超声脱气，即得。

### 1.1.2. 混合溶液配制

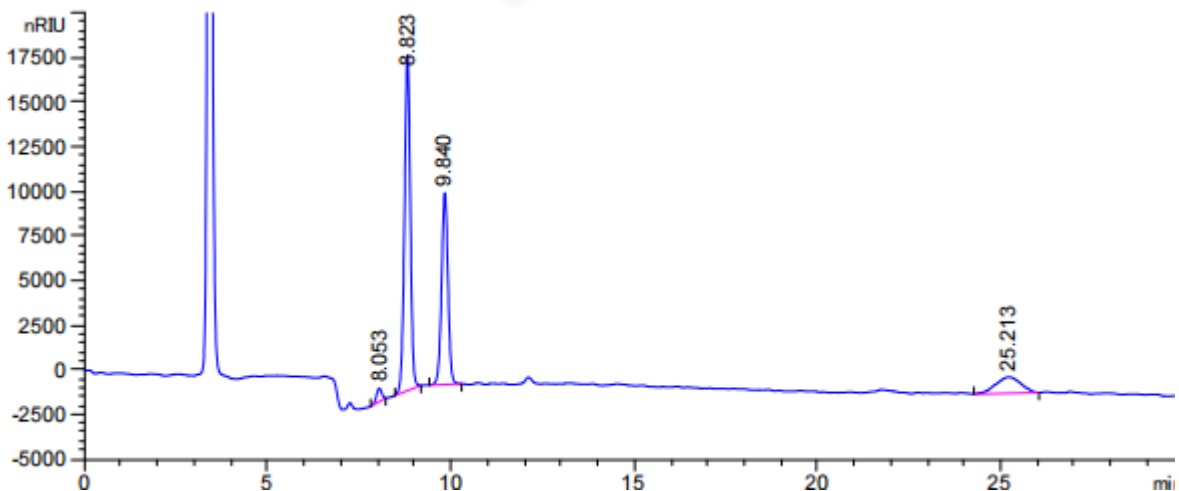
称取客户提供的 S1 对照品适量，加 35%乙腈水溶解制成 2mg/ml 的溶液，作为 S1 单标贮备液；称取客户提供的 S2 对照品适量，加 35%乙腈水溶解制成 2mg/ml 的溶液，作为 S2 单标贮备液；取上述两种单标贮备液适量，按 1/1 混合均匀，即得。

## 2. 谱图和数据

### (1) 空白溶液检测图谱



### (2) 混合溶液检测图谱



声明：除非另有说明，此报告结果仅对该测试样品负责。本报告未经公司许可，不可复制。

Add:上海市松江区明南路 85 号启迪漕河泾（中山）科技园·紫荆园 10 号楼

Add:浙江省金华市婺城区双林南街 168 号

Add:江苏省南京市六合区天圣路 22 号 F 栋 4 楼

Tel:400-810-6969

第 2 页 共 3 页

邮编：201600

邮编：321000

邮编：211500



| 保留时间<br>[min] | k' | 峰面积<br>[nRIU*s] | 峰高<br>[nRIU] | 对称<br>因子 | 峰宽<br>[min] | 塔板数   | 分离度   | 选择性  |
|---------------|----|-----------------|--------------|----------|-------------|-------|-------|------|
| 8.053         | -  | 7479.01318      | 748.85889    | 1.16     | 0.1608      | 13883 | -     | -    |
| 8.823         | -  | 2.08446e5       | 1.88330e4    | 1.06     | 0.1674      | 15379 | 2.76  | 1.10 |
| 9.840         | -  | 1.30503e5       | 1.07505e4    | 1.00     | 0.1824      | 16131 | 3.42  | 1.12 |
| 25.213        | -  | 4.34653e4       | 911.58301    | 1.04     | 0.7560      | 6163  | 19.25 | 2.56 |

### 3. 结论

使用月旭 Ultimate® LP-C18 (4.6×250mm, 5μm) 色谱柱, 在此色谱条件下, 分离良好, 满足客户检测要求。

报告人: Sunny

审核人: Wu XM

日期: 2023/07/11

