

测试报告

样品信息			
样品名称	射干利咽口服液	项目编号	20230915-891-01
样品批号	/	样品性状	液体
收样日期	2023/09/22	测试期间	2023/09/22~09/27
标样信息			
名称	规格	数量	
次野鸢尾黄素对照品	瓶	1	
实验要求			
样品中含盐酸，尽量选择耐酸的柱子，分离符合要求			
参考方法			
客户			
试剂信息			
试剂名称	级别	品牌	
甲醇	色谱级	月旭	
仪器信息			
仪器厂家	仪器型号		
岛津	LC-20AD		

1. 试验过程

1.1. 色谱条件

色谱柱:	月旭 Ultimate [®] LP-C18 (4.6×250mm, 5μm) 月旭 Ultimate [®] Polar RP (4.6×250mm, 5μm)
流动相:	甲醇/水=70/30
流速:	1.0mL/min
进样量:	20μL
柱温:	35℃
检测器:	UV
检测波长:	270nm
注意事项	\

声明：除非另有说明，此报告结果仅对该测试样品负责。本报告未经公司许可，不可复制。

Add:上海市松江区明南路 85 号启迪漕河泾（中山）科技园.紫荆园 10 号楼

Add:浙江省金华市婺城区双林南街 168 号

Add:江苏省南京市六合区天圣路 22 号 F 栋 4 楼

Tel:400-810-6969

第 1 页共 4 页

邮编：201600

邮编：321000

邮编：211500



1.2. 溶液配制

1.2.1. 流动相配制

流动相 A：取色谱级甲醇，超声脱气，即得。

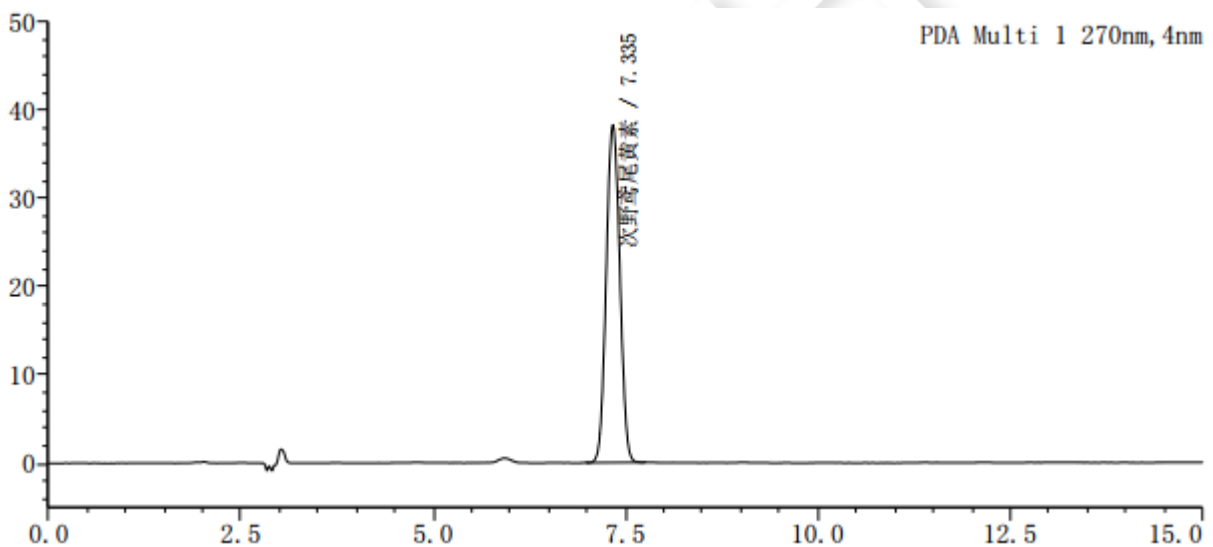
流动相 B：取超纯水，超声脱气，即得。

1.2.2. 对照品溶液配置：客户提供。

1.2.3. 供试品溶液配置：客户提供。

2. 谱图和数据

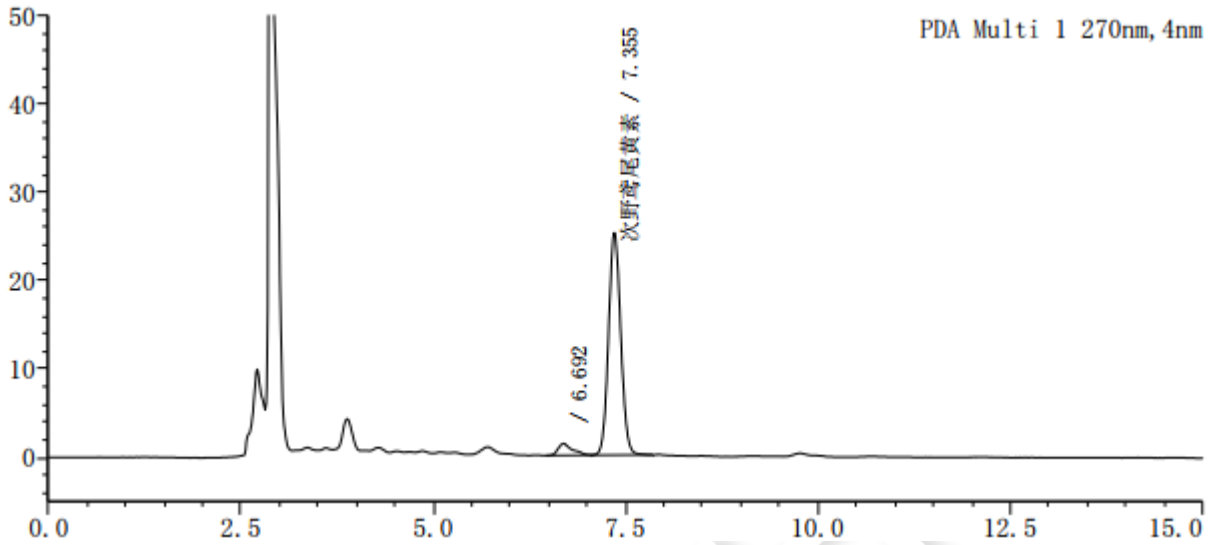
(1) 对照品溶液检测图谱 (Ultimate[®] LP-C18)



峰号	保留时间	面积	高度	理论塔板数(USP)	拖尾因子	分离度(USP)
1	7.335	471195	38235	7674	1.048	--
总计		471195	38235			

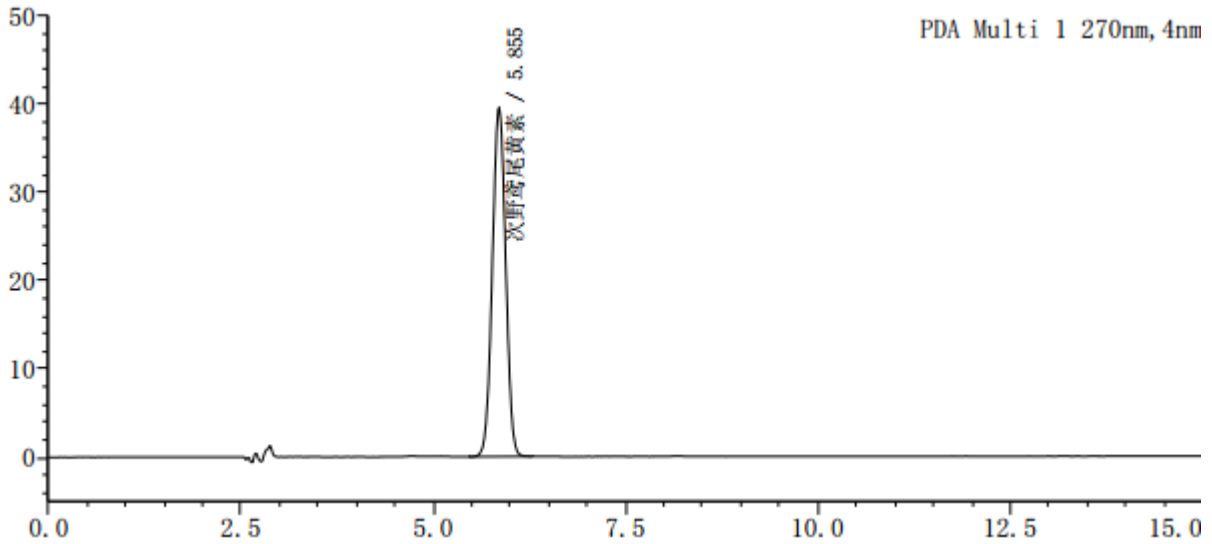


(2) 供试品溶液检测图谱 (Ultimate® LP-C18)



峰号	保留时间	面积	高度	理论塔板数(USP)	拖尾因子	分离度(USP)
1	6.692	16990	1322	7010	1.499	--
2	7.355	278395	25169	9503	1.083	2.136
总计		295384	26491			

(3) 对照品溶液检测图谱 (Ultimate® Polar RP)



峰号	保留时间	面积	高度	理论塔板数(USP)	拖尾因子	分离度(USP)
1	5.855	476446	39523	5059	1.012	--
总计		476446	39523			

声明：除非另有说明，此报告结果仅对该测试样品负责。本报告未经公司许可，不可复制。

Add:上海市松江区明南路 85 号启迪漕河泾（中山）科技园·紫荆园 10 号楼

Add:浙江省金华市婺城区双林南街 168 号

Add:江苏省南京市六合区天圣路 22 号 F 栋 4 楼

Tel:400-810-6969

第 3 页共 4 页

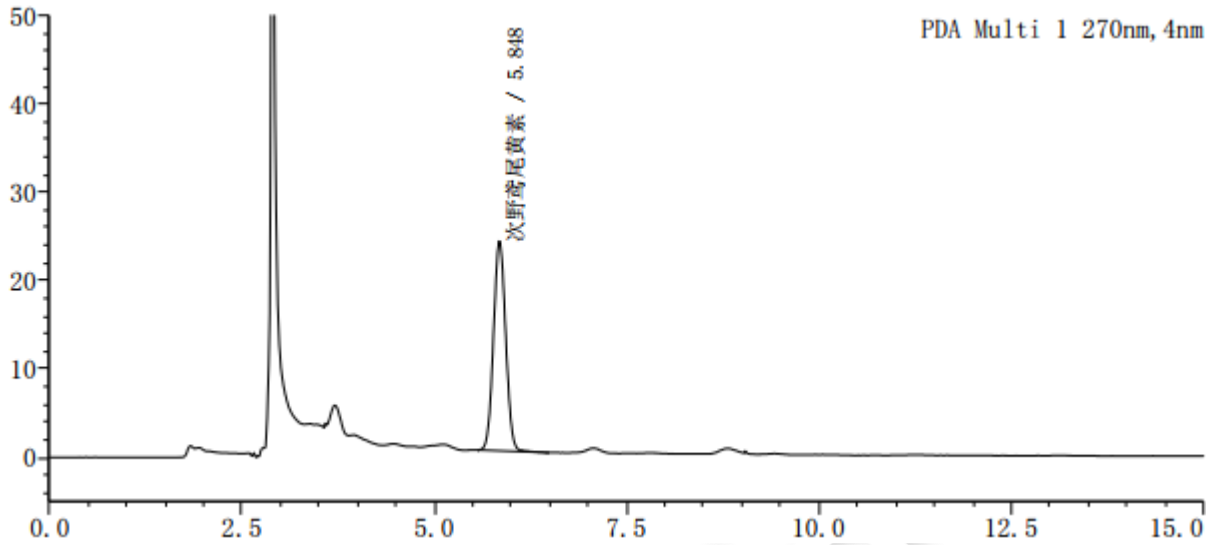
邮编：201600

邮编：321000

邮编：211500



(4) 供试品溶液检测图谱 (Ultimate® Polar RP)



峰号	保留时间	面积	高度	理论塔板数(USP)	拖尾因子	分离度(USP)
1	5.848	262534	23734	5928	1.052	--
总计		262534	23734			

3. 结论

使用月旭 Ultimate® LP-C18 (4.6×250mm, 5μm)和月旭 Ultimate® Polar RP (4.6×250mm, 5μm), 在此色谱条件下, 均能满足客户检测要求。

报告人: Meepo

审核人: Wu XM

日期: 2023/09/27

声明: 除非另有说明, 此报告结果仅对该测试样品负责。本报告未经公司许可, 不可复制。

Add:上海市松江区明南路 85 号启迪漕河泾(中山)科技园.紫荆园 10 号楼

Add:浙江省金华市婺城区双林南街 168 号

Add:江苏省南京市六合区天圣路 22 号 F 栋 4 楼

Tel:400-810-6969

第 4 页共 4 页

邮编: 201600

邮编: 321000

邮编: 211500

