

## 测试报告

样品信息			
样品名称	D422 手性分离	项目编号	20230626-534
样品批号	/	样品性状	固体样品
收样日期	2023/07/11	测试期间	(2023/7/17~2023/7/19)
标样信息			
名称	规格	数量	
样品 D422	约 20 mg/瓶	1	
实验要求			
手性分离 4 种物质			
参考方法			
客户提供			
色谱柱 <sup>↕</sup>	CHIRALPAK IG 4.6*250mm,5um PN:87325 <sup>↕</sup>		
流动相 <sup>↕</sup>	80%Hexane: 0.1%FA+0.1%DEA in EtOH <sup>↕</sup>	流速 <sup>↕</sup>	1.0ml/min <sup>↕</sup>
检测器 <sup>↕</sup>	DAD <sup>↕</sup>	柱温 <sup>↕</sup>	30°C <sup>↕</sup>
检测器条件 <sup>↕</sup>	220nm <sup>↕</sup>	需要分离物质个数 <sup>↕</sup>	4 <sup>↕</sup>
试剂信息			
试剂名称	级别	品牌	
正己烷	色谱纯	月旭科技	
乙醇	色谱纯	月旭科技	
二乙胺	优级纯	阿拉丁	
三氟乙酸	优级纯	阿拉丁	
仪器信息			
仪器厂家	仪器型号		
月旭科技	Wisys 5000		

## 1. 试验过程

## 1.1. 色谱条件

色谱柱:	Ultimate Cellu-D (4.6×250mm, 5um)
流动相:	正己烷/乙醇/三氟乙酸/二乙胺=(85/15/0.05/0.05)

声明：除非另有说明，此报告结果仅对该测试样品负责。本报告未经公司许可，不可复制。

Add:上海市松江区明南路 85 号启迪漕河泾（中山）科技园·紫荆园 10 号楼

Add:浙江省金华市婺城区双林南街 168 号

Add:江苏省南京市六合区天圣路 22 号 F 栋 4 楼

Tel:400-810-6969

第 1 页 共 3 页

邮编: 201600

邮编: 321000

邮编: 211500



流速：	1.0mL/min		
进样量：	10 $\mu$ L		
柱温：	30 $^{\circ}$ C		
检测器：	紫外		
波长：	220nm		
洗脱程序	时间（min）	流动相 A（%）	流动相 B（%）
	单泵等度		
注意事项			

## 1.2. 溶液配制

### 1.2.1. 流动相配制

按比例配置流动相。

### 1.2.2. 空白溶液配制

无

### 1.2.3. 对照品溶液配制

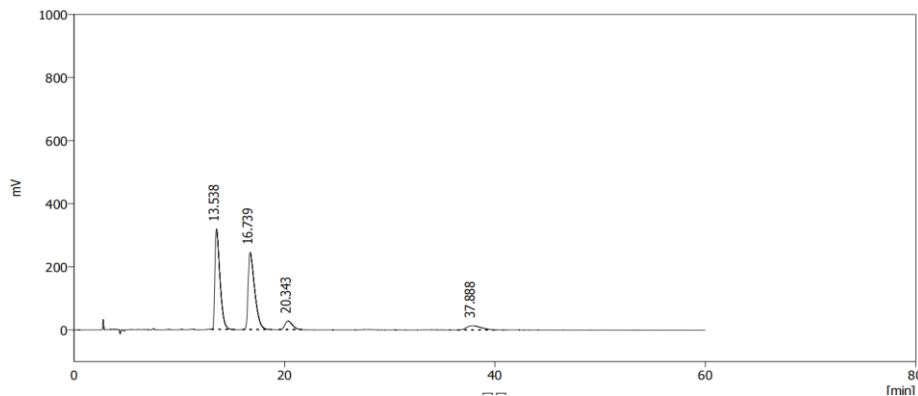
无

### 1.2.4. 供试品溶液配制

精密称取样品 0.0044 g，加入 1 mL 乙醇溶解，混匀即得。

## 2. 谱图和数据

### (1) 样品



声明：除非另有说明，此报告结果仅对该测试样品负责。本报告未经公司许可，不可复制。

Add:上海市松江区明南路 85 号启迪漕河泾（中山）科技园·紫荆园 10 号楼

Add:浙江省金华市婺城区双林南街 168 号

Add:江苏省南京市六合区天圣路 22 号 F 栋 4 楼

Tel:400-810-6969



	保留时间 [min]	峰面积 [mV. s]	峰高 [mV]	面积 [%]	柱效 [th. pl]	分离度 [-]	对称/拖尾因子 [-]
1	13.538	10554.497	318.015	44.5	3981		1.898
2	16.739	10556.979	244.217	44.5	3573	3.245	1.916
3	20.343	1346.449	27.334	5.7	3900	2.982	1.327
4	37.888	1282.311	13.441	5.4	3442	9.054	1.319
	合计	23740.236	603.008	100.0			

### 3. 结论

使用月旭 Ultimate Cellu-D (4.6×250mm, 5μm) 在此色谱条件下, 满足检测需求。

报告人: Aimee Kuang

审核人: Tim

日期: 2023/07/20

