

测试报告

样品信息			
样品名称	乙酸乙酯	项目编号	20230727-653
样品批号	/	样品性状	粉末
收样日期	2023/05/15	测试期间	2023/06/06-2023/06/19
标样信息			
名称	规格	数量	
反式对氨基环己烷乙酸乙酯	/	1	
顺反对氨基环己烷乙酸乙酯混合	/	1	
实验要求			
利用非手性柱，分离顺反异构			
参考方法			
/			
试剂信息			
试剂名称	级别	品牌	
/	/	/	
仪器信息			
仪器厂家	仪器型号		
磐诺	A91PLUS		

1. 试验过程

1.1. 色谱条件一

色谱柱:	WM-5 (30m*0.25mm, 0.25 μ m) 03902-22001		
柱温:	速率 (°C/min)	温度 (°C)	保持时间 (min)
	20	50 230	5 15
进样口:	200°C		
检测器:	FID 250°C		
载气:	氢气		
流速:	0.9mL/min		
分流比:	50-1		

声明：除非另有说明，此报告结果仅对该测试样品负责。本报告未经公司许可，不可复制。

Add:上海市松江区明南路85号启迪漕河泾(中山)科技园.紫荆园10号楼

Add:浙江省金华市婺城区双林南街168号

Add:江苏省南京市六合区天圣路22号F栋4楼

Tel:400-810-6969

第1页共6页

邮编: 201600

邮编: 321000

邮编: 211500



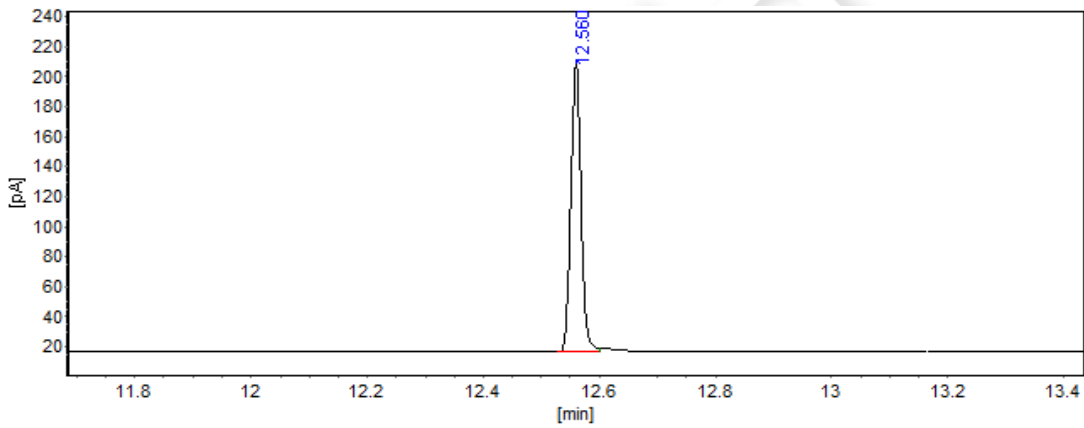
进样量:	0.2 μ L
氢气:	40mL/min
空气:	300mL/min
注意事项:	/

1.2.溶液配制

1.2.1.样品溶液配制：客户提供；

2.谱图和数据

(1) 反式对氨基环己烷乙酸乙酯



分析结果表

峰序	组分名	保留时间 [min]	峰高 [pA]	峰面积 [pA*s]	面积%	含量 [%]	峰型
1		12.560	192.38	231.54	100.0000	100.0000	BV
总计:			192.38	231.54	100.0000	100.0000	

柱系统评价表

柱长：30m

死时间：(第1个峰的保留时间)

峰序	组分名	保留时间 [min]	半高峰宽 [min]	容量 因子	理论 塔板	有效 塔板	理论塔 板/米	有效塔 板/米	分离度	拖尾 因子
1		12.560	0.01822	0.0000	2634035	0	87801	0	229.613	1.055

(2) 顺反对氨基环己烷乙酸乙酯混合全图

声明：除非另有说明，此报告结果仅对该测试样品负责。本报告未经公司许可，不可复制。

Add:上海市松江区明南路 85 号启迪漕河泾（中山）科技园·紫荆园 10 号楼

Add:浙江省金华市婺城区双林南街 168 号

Add:江苏省南京市六合区天圣路 22 号 F 栋 4 楼

Tel:400-810-6969

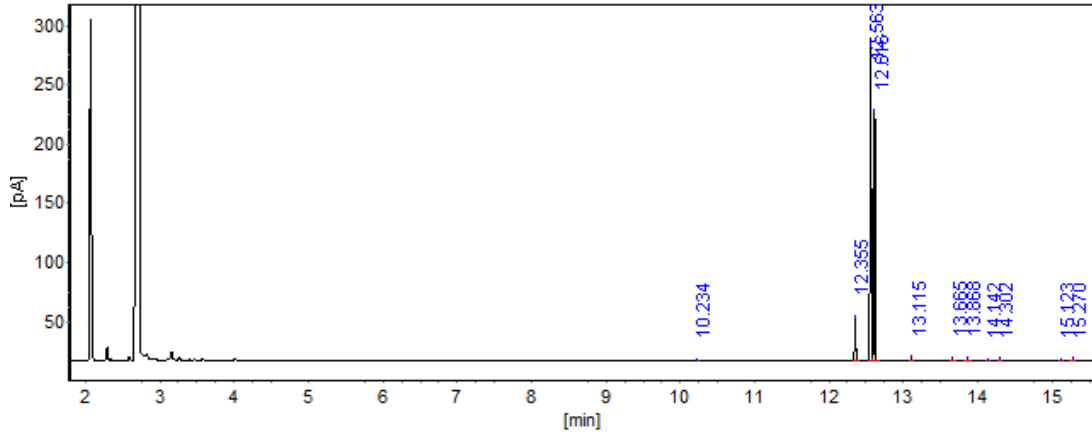
第 2 页 共 6 页

邮编：201600

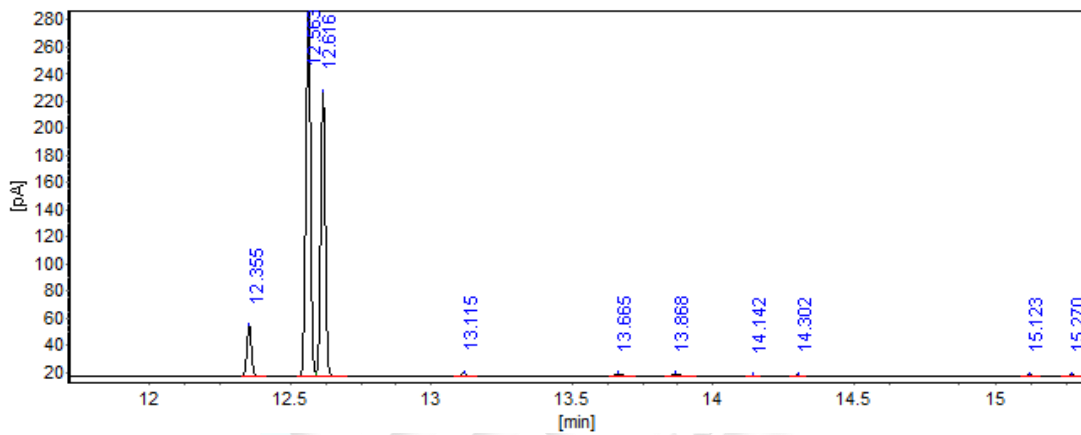
邮编：321000

邮编：211500





(3) 顺反对氨基环己烷乙酸乙酯混合放大图



分析结果表

峰序	组分名	保留时间 [min]	峰高 [pA]	峰面积 [pA*s]	面积%	含量 [%]	峰型
1		10.234	0.37	0.51	0.0851	0.0851	BB
2		12.355	36.91	40.29	6.7326	6.7326	BB
3		12.563	270.93	312.62	52.2446	52.2446	BV
4		12.616	209.57	233.90	39.0890	39.0890	VB
5		13.115	1.99	2.37	0.3962	0.3962	BB
6		13.665	1.55	2.50	0.4173	0.4173	BB
7		13.868	1.61	2.78	0.4643	0.4643	BB
8		14.142	0.36	0.51	0.0845	0.0845	BB
9		14.302	0.51	0.78	0.1301	0.1301	BB
10		15.123	0.69	0.98	0.1636	0.1636	BB
11		15.270	0.79	1.15	0.1928	0.1928	BB
总计:			525.28	598.38	100.0000	100.0000	

声明：除非另有说明，此报告结果仅对该测试样品负责。本报告未经公司许可，不可复制。

Add:上海市松江区明南路85号启迪漕河泾（中山）科技园紫荆园10号楼

Add:浙江省金华市婺城区双林南街168号

Add:江苏省南京市六合区天圣路22号F栋4楼

Tel:400-810-6969



柱系统评价表

柱长：30m

死时间：(第1个峰的保留时间)

峰序	组分名	保留时间 [min]	半高峰宽 [min]	容量 因子	理论 塔板	有效 塔板	理论塔 板/米	有效塔 板/米	分离度	拖尾 因子
1		10.234	0.01999	0.0000	1452530	0	48418	0	142.429	1.626
2		12.355	0.01692	0.2072	2953318	87024	98444	2901	67.805	1.020

柱系统评价表（续）

峰序	组分名	保留时间 [min]	半高峰宽 [min]	容量 因子	理论 塔板	有效 塔板	理论塔 板/米	有效塔 板/米	分离度	拖尾 因子
3		12.563	0.01788	0.2276	2733777	93962	91126	3132	7.063	0.966
4		12.616	0.01726	0.2327	2959219	105465	98641	3515	1.763	0.991
5		13.115	0.01723	0.2815	3208191	154796	106940	5160	17.075	1.484
6		13.665	0.02265	0.3352	2016661	127120	67222	4237	16.273	1.636
7		13.868	0.02450	0.3551	1775497	121922	59183	4064	5.089	1.708
8		14.142	0.02218	0.3818	2252037	171938	75068	5731	6.910	1.240
9		14.302	0.02377	0.3974	2004915	162173	66831	5406	4.108	1.155
10		15.123	0.02182	0.4776	2661367	278086	88712	9270	21.245	1.191
11		15.270	0.02228	0.4921	2602820	283080	86761	9436	3.947	1.208

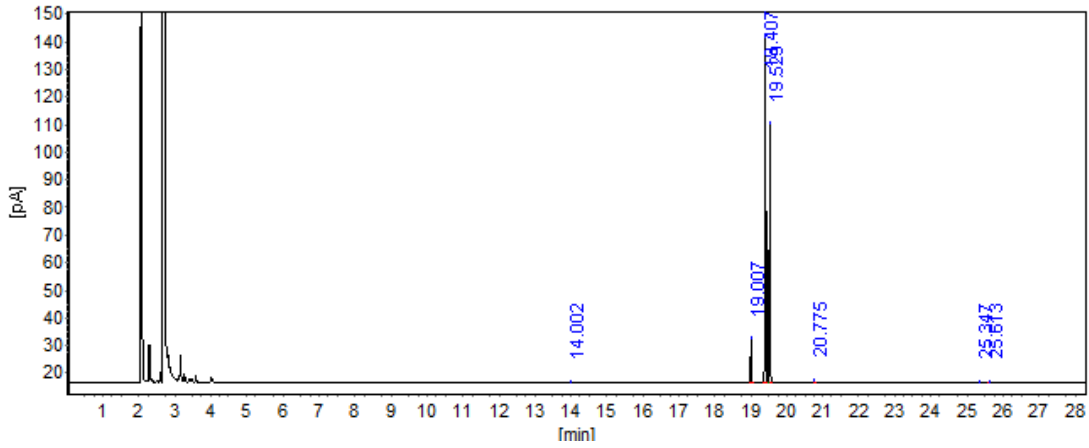
3. 色谱条件二

色谱柱：	WM-5 (30m*0.25mm, 0.25 μ m) 03902-22001		
柱温：	速率 (°C/min)	温度 (°C)	保持时间 (min)
	5	50	5
	5	230	15
进样口：	200°C		
检测器：	FID 250°C		
载气：	氢气		
流速：	0.9mL/min		
分流比：	50-1		
进样量：	0.2 μ L		
氢气：	40mL/min		
空气：	300mL/min		
注意事项：	/		

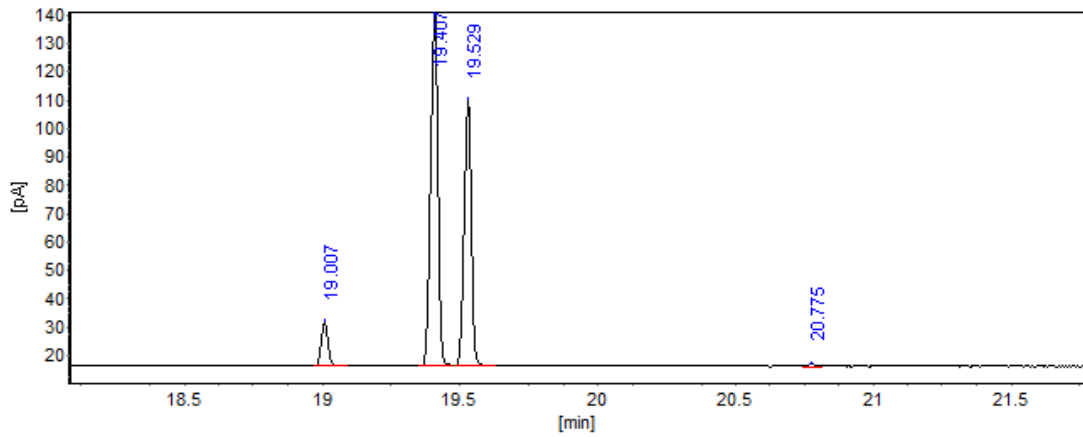
4. 谱图和数据

(1) 顺反对氨基环己烷乙酸乙酯混合全图





(2) 顺反对氨基环己烷乙酸乙酯混合放大图



分析结果表

峰序	组分名	保留时间 [min]	峰高 [pA]	峰面积 [pA*s]	面积%	含量 [%]	峰型
1		14.002	0.12	0.18	0.0415	0.0415	BB
2		19.007	15.53	26.53	6.1650	6.1650	BB
3		19.407	125.08	231.84	53.8745	53.8745	BV
4		19.529	93.52	169.54	39.3981	39.3981	VB
5		20.775	0.80	1.42	0.3289	0.3289	BB
6		25.347	0.22	0.42	0.0978	0.0978	BB
7		25.613	0.19	0.41	0.0941	0.0941	BB
总计:			235.46	430.33	100.0000	100.0000	

柱系统评价表

柱长: 30m 死时间: (第1个峰的保留时间)

峰序	组分名	保留时间 [min]	半高峰宽 [min]	容量因子	理论塔板	有效塔板	理论塔板/米	有效塔板/米	分离度	拖尾因子
1		14.002	0.02523	0.0000	1706043	0	56868	0	201.993	1.195
2		19.007	0.02637	0.3575	2878811	199671	95960	6656	114.477	1.041
3		19.407	0.02913	0.3861	2458951	190781	81965	6359	8.505	0.907
4		19.529	0.02814	0.3948	2668913	213808	88964	7127	2.507	0.916
5		20.775	0.02785	0.4838	3083387	327756	102780	10925	26.259	1.045
6		25.347	0.02864	0.8103	4337992	869143	144600	28971	95.510	1.262

2.结论

使用月旭 WM-5 (30m*0.25mm, 0.25μm) 03902-22001 在此色谱条件下, 分离度可满足测试要求。

声明: 除非另有说明, 此报告结果仅对该测试样品负责。本报告未经公司许可, 不可复制。

Add:上海市松江区明南路 85 号启迪漕河泾(中山)科技园.紫荆园 10 号楼

Add:浙江省金华市婺城区双林南街 168 号

Add:江苏省南京市六合区天圣路 22 号 F 栋 4 楼

Tel:400-810-6969



报告人：Lily

审核人：Tim

日期：2023/08/02

Welch
月旭科技

声明：除非另有说明，此报告结果仅对该测试样品负责。本报告未经公司许可，不可复制。

Add:上海市松江区明南路 85 号启迪漕河泾（中山）科技园·紫荆园 10 号楼

Add:浙江省金华市婺城区双林南街 168 号

Add:江苏省南京市六合区天圣路 22 号 F 栋 4 楼

Tel:400-810-6969

第 6 页 共 6 页

邮编：201600

邮编：321000

邮编：211500

