

## 测试报告

样品信息			
样品名称	益生菌菌液	项目编号	20230731-670
样品批号	/	样品性状	已配置溶液
收样日期	2023/08/04	测试期间	2023/08/14~2023/08/17
标样信息			
名称	规格	数量	
ZH	瓶	1	
ZZ	瓶	1	
CK	瓶	1	
STD-0	瓶	1	
STD-1	瓶	1	
STD-2	瓶	1	
STD-4	瓶	1	
STD-5	瓶	1	
10mg/L 益生菌衍生物	瓶	1	
实验要求			
使得益生菌衍生物正常出峰，标曲线性良好。			
参考方法			
谱图集方法			
试剂信息			
试剂名称	级别	品牌	
甲酸	99%	麦克林	
乙腈	色谱纯	月旭	
仪器信息			
仪器厂家		仪器型号	
安捷伦		1100	

## 1. 试验过程

声明：除非另有说明，此报告结果仅对该测试样品负责。本报告未经公司许可，不可复制。  
Add:上海市松江区明南路 85 号启迪漕河泾（中山）科技园·紫荆园 10 号楼  
Add:浙江省金华市婺城区双林南街 168 号  
Add:江苏省南京市六合区天圣路 22 号 F 栋 4 楼  
Tel:400-810-6969

第 1 页 共 4 页

邮编：201600

邮编：321000

邮编：211500

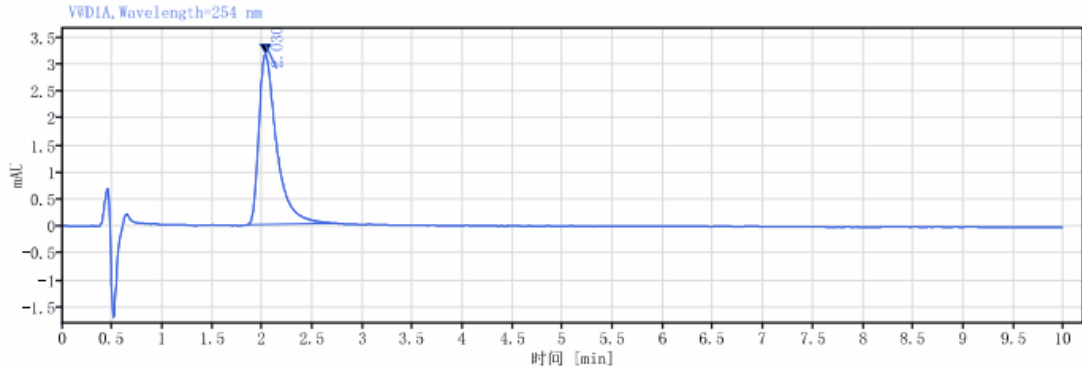


1.1. 色谱条件

色谱柱:	Ultimate HILIC Amide (2.1×150mm,3μm)		
流动相:	流动相 A: 0.1%甲酸水 流动相 B: 0.1%甲酸乙腈		
流速:	1.0 mL/min		
进样量:	5 μL		
柱温:	30℃		
检测器:	UV		
检测波长:	254nm		
洗脱程序:	时间	A%	B%
	0	30	70
	15	30	70
注意事项	/		

2. 谱图和数据

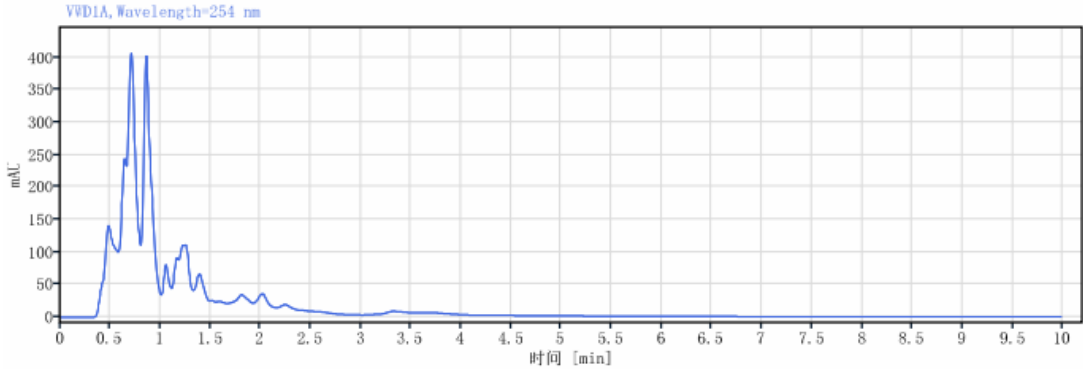
(1) 10mg/L 益生菌衍生物



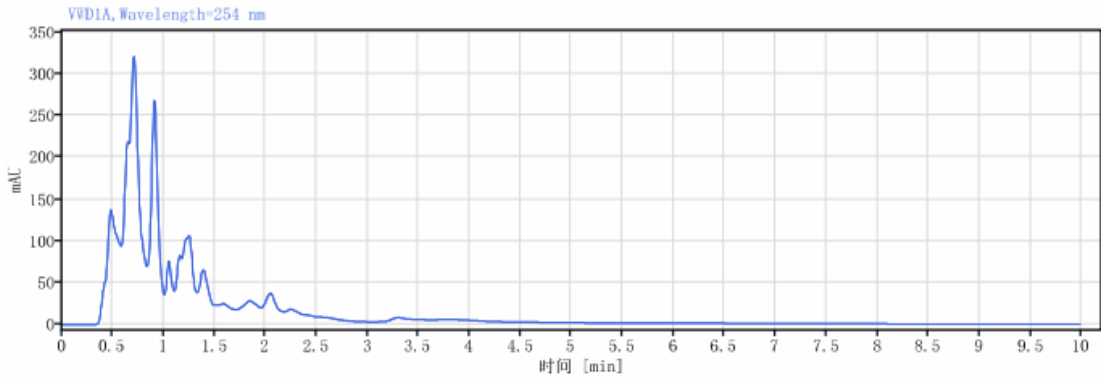
信号: VWD1A, Wavelength=254 nm							
保留时间 [min]	类型	峰宽 [min]	峰面积	高度	峰 理论塔板数 USP	峰 拖尾因子	
2.030	MM m	0.18	38.92	3.15	720.61052	1.85184	
		总和	38.92				

(2) CK

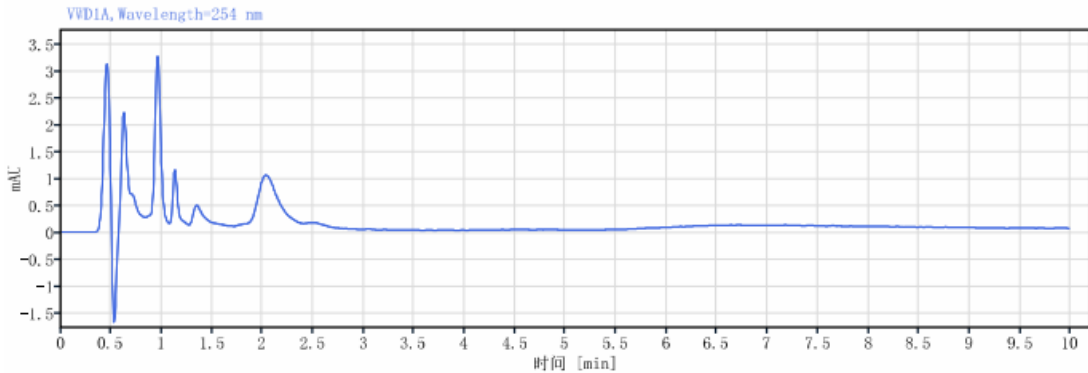




(3) ZZ



(4) ZH



3. 数据

浓度 (mg/L)	0	0.167	3.34	6.68	8.35
峰面积	0	1.19	11.24	23.24	28.16
线性方程	$y = 3.3708x + 0.2691$				
R <sup>2</sup>	0.9991				

声明：除非另有说明，此报告结果仅对该测试样品负责。本报告未经公司许可，不可复制。

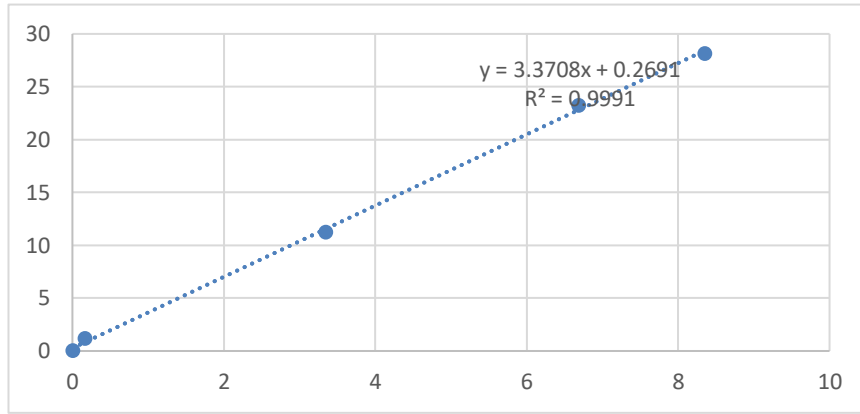
Add:上海市松江区明南路85号启迪漕河泾(中山)科技园.紫荆园10号楼

Add:浙江省金华市婺城区双林南街168号

Add:江苏省南京市六合区天圣路22号F栋4楼

Tel:400-810-6969





#### 4. 结论

使用月旭 Ultimate HILIC Amide (2.1×150mm,3μm)在此色谱条件下，益生菌衍生物可正常出峰，标曲线性良好， $R^2$  达到 0.9991。符合检测要求。

报告人: Sally shawn

审核人: Tim

日期:2023/08/17

声明：除非另有说明，此报告结果仅对该测试样品负责。本报告未经公司许可，不可复制。

Add:上海市松江区明南路 85 号启迪漕河泾（中山）科技园.紫荆园 10 号楼

Add:浙江省金华市婺城区双林南街 168 号

Add:江苏省南京市六合区天圣路 22 号 F 栋 4 楼

Tel:400-810-6969

第 4 页 共 4 页

邮编：201600

邮编：321000

邮编：211500

