

## 测试报告

样品信息			
样品名称	二甲基亚砜	项目编号	SHGZL-20230712-003
样品批号	H12Z711	样品性状	无色液体
收样日期	/	测试期间	2023/07/13~2023/07/13
标样信息			
名称	规格	数量	
二甲基亚砜	1L	1	
实验要求			
改善峰型			
参考方法			
客户提供			
试剂信息			
试剂名称	级别	品牌	
无水乙醇	HPLC	Welch	
仪器信息			
仪器厂家	仪器型号		
磐诺	A91 Plus GC		

## 1. 试验过程

## 1.1. 色谱条件

色谱柱:	月旭 WM-InoWAX (30m×0.25mm,0.25μm) (货号: 03909-22001)		
进样口:	230 °C		
检测器:	250 °C		
柱流速:	1.2 mL/min		
分流比:	20:1		
柱温:	速率 (°C/min)	温度 (°C)	保持时间 (min)
	初始温度	150	0
	10	240	10
载气	氮气		
氢气	30 mL/min		

声明: 除非另有说明, 此报告结果仅对该测试样品负责。本报告未经公司许可, 不可复制。

Add: 上海市松江区明南路 85 号启迪漕河泾 (中山) 科技园·紫荆园 10 号楼

Add: 浙江省金华市婺城区双林南街 168 号

Add: 江苏省南京市六合区天圣路 22 号 F 栋 4 楼

Tel: 400-810-6969

第 1 页 共 4 页

邮编: 201600

邮编: 321000

邮编: 211500



空气	300 mL/min
进样量	1.0 $\mu$ L
注意事项	/

## 1.2. 溶液配制

### 1.2.1. 空白溶液配制

精密移取无水乙醇 1 mL，置进样小瓶中，即得。

### 1.2.2. 二甲基亚砜 2mg/ml 浓度乙醇溶液配制

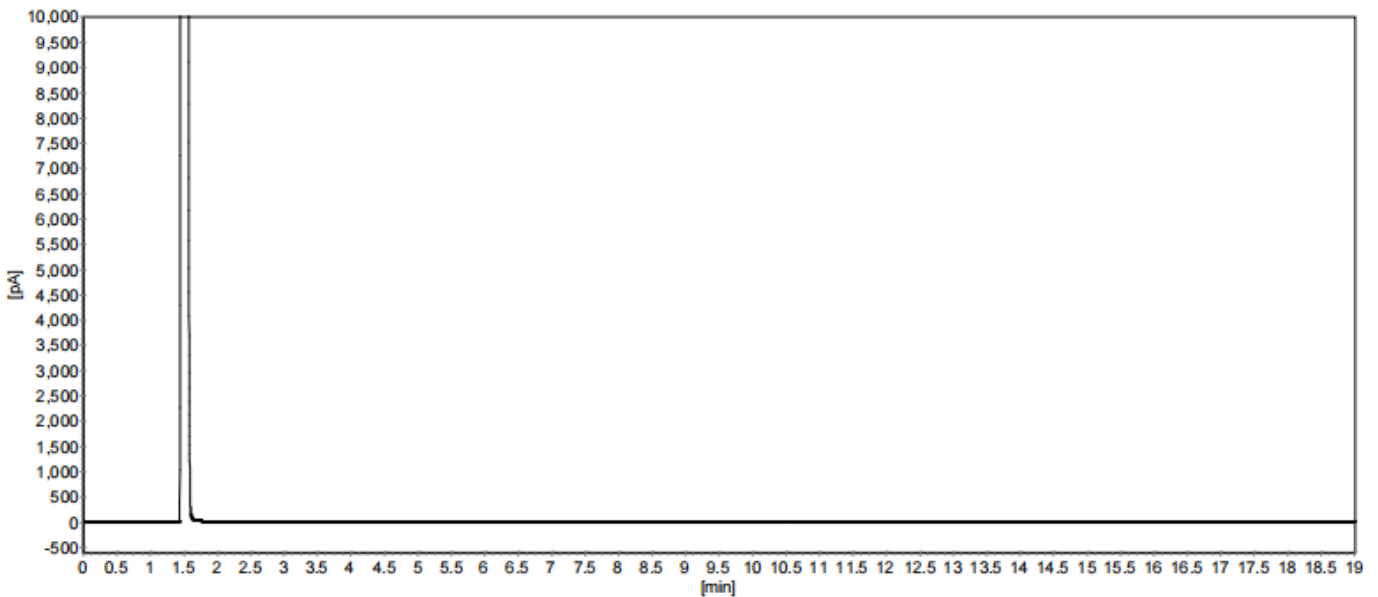
精密称取二甲基亚砜 0.2000 g，置带刻度的 15 mL 离心管中，用无水乙醇溶解并稀释至 10 mL 刻度，摇匀，作为储备液；移取 100 $\mu$ L，置进样小瓶中，加 900 $\mu$ L 无水乙醇，摇匀即得。

### 1.2.3. 二甲基亚砜 20mg/ml 浓度乙醇溶液配制

精密称取二甲基亚砜 0.2000 g，置带刻度的 15 mL 离心管中，用无水乙醇溶解并稀释至 10 mL 刻度，摇匀即得。

## 2. 谱图和数据

### (1) 空白溶液检测图谱



### (2) 对照品溶液检测图谱

声明：除非另有说明，此报告结果仅对该测试样品负责。本报告未经公司许可，不可复制。

Add: 上海市松江区明南路 85 号启迪漕河泾（中山）科技园·紫荆园 10 号楼

Add: 浙江省金华市婺城区双林南街 168 号

Add: 江苏省南京市六合区天圣路 22 号 F 栋 4 楼

Tel: 400-810-6969

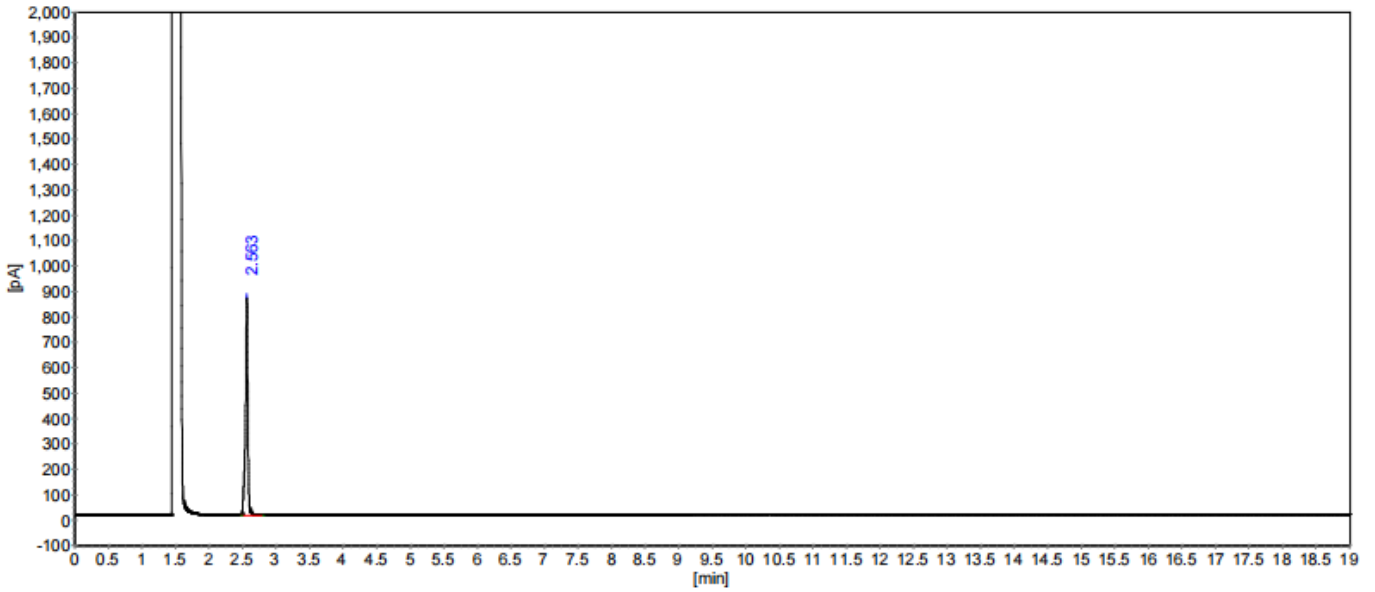
第 2 页 共 4 页

邮编：201600

邮编：321000

邮编：211500





### 分析结果表

峰序	组分名	保留时间 [min]	峰高 [pA]	峰面积 [pA*s]	面积%
1	二甲基亚砜	2.563	855.90	2106.81	100.0000
总计:			855.90	2106.81	100.0000

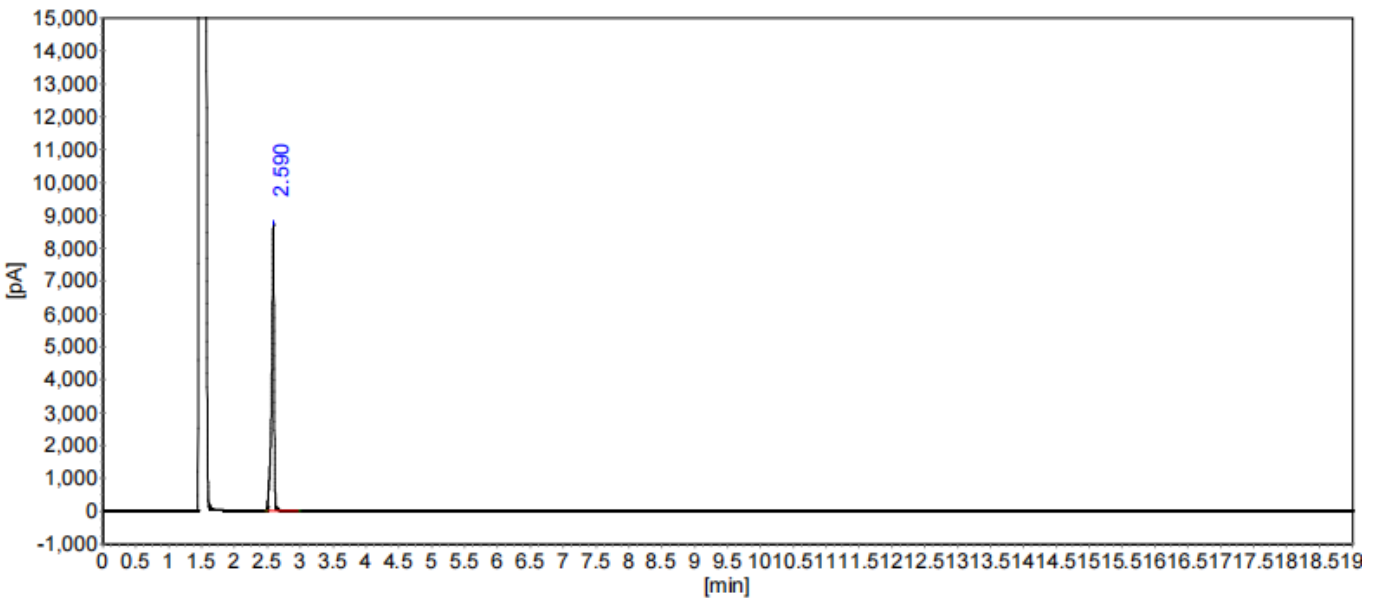
### 柱系统评价表

柱长: 30m

死时间: (第1个峰的保留时间)

峰序	组分名	保留时间 [min]	容量因子	理论塔板	分离度	拖尾因子
1	二甲基亚砜	2.563	0.0000	34052	0.000	0.831

### (3) 供试品溶液检测图谱



声明: 除非另有说明, 此报告结果仅对该测试样品负责。本报告未经公司许可, 不可复制。

Add: 上海市松江区明南路 85 号启迪漕河泾 (中山) 科技园·紫荆园 10 号楼

Add: 浙江省金华市婺城区双林南街 168 号

Add: 江苏省南京市六合区天圣路 22 号 F 栋 4 楼

Tel: 400-810-6969

第 3 页 共 4 页

邮编: 201600

邮编: 321000

邮编: 211500



## 分析结果表

峰序	组分名	保留时间 [min]	峰高 [pA]	峰面积 [pA*s]	面积%
1	二甲基亚砜	2.590	8692.58	22355.11	100.0000
总计:			8692.58	22355.11	100.0000

## 柱系统评价表

柱长: 30m

死时间: (第1个峰的保留时间)

峰序	组分名	保留时间 [min]	容量 因子	理论 塔板	分离度	拖尾 因子
1	二甲基亚砜	2.590	0.0000	30924	0.000	0.686

## 3. 结论

使用月旭 WM-InoWAX (30m×0.25mm,0.25 μm) (货号: 03909-22001) 在此色谱条件下, 峰型良好, 满足检测要求。

报告人: Joe

审核人: Tim

日期: 2023/07/13

声明: 除非另有说明, 此报告结果仅对该测试样品负责。本报告未经公司许可, 不可复制。

Add: 上海市松江区明南路 85 号启迪漕河泾 (中山) 科技园. 紫荆园 10 号楼

Add: 浙江省金华市婺城区双林南街 168 号

Add: 江苏省南京市六合区天圣路 22 号 F 栋 4 楼

Tel: 400-810-6969

第 4 页 共 4 页

邮编: 201600

邮编: 321000

邮编: 211500

