

测试报告

样品信息			
样品名称	桑叶	项目编号	20230913-873-01
样品批号	/	样品性状	液体
收样日期	2023/09/14	测试期间	2023/09/18~09/27
标样信息			
名称	规格	数量	
芦丁对照品溶液	瓶	1	
实验要求			
主成分峰与相邻杂质分离			
参考方法			
中国药典 2020 版一部			
试剂信息			
试剂名称	级别	品牌	
甲醇	色谱级	月旭	
磷酸	分析级	国药	
仪器信息			
仪器厂家	仪器型号		
岛津	LC-20AD		

1. 试验过程

1.1. 色谱条件

色谱柱:	月旭 Ultimate [®] Polar RP (4.6×150mm, 3μm)
流动相:	A: 0.5%磷酸溶液 B: 甲醇
流速:	0.8mL/min
进样量:	10μL
柱温:	30°C
检测器:	UV
检测波长:	210nm

声明：除非另有说明，此报告结果仅对该测试样品负责。本报告未经公司许可，不可复制。

Add:上海市松江区明南路 85 号启迪漕河泾（中山）科技园.紫荆园 10 号楼

Add:浙江省金华市婺城区双林南街 168 号

Add:江苏省南京市六合区天圣路 22 号 F 栋 4 楼

Tel:400-810-6969

第 1 页 共 3 页

邮编: 201600

邮编: 321000

邮编: 211500



	时间/min	A/%	B/%
洗脱程序	0	70	30
	5	70	30
	10	65	35
	15	60	40
	18	50	50
	40	50	50
	40.01	70	30
	50	70	30
	注意事项	\	

1.2. 溶液配制

1.2.1. 流动相配制

0.5%磷酸溶液配置：取 5mL 磷酸，加入 1000mL 超纯水，混匀，抽滤，即得。

甲醇：取色谱级甲醇，超声脱气，即得。

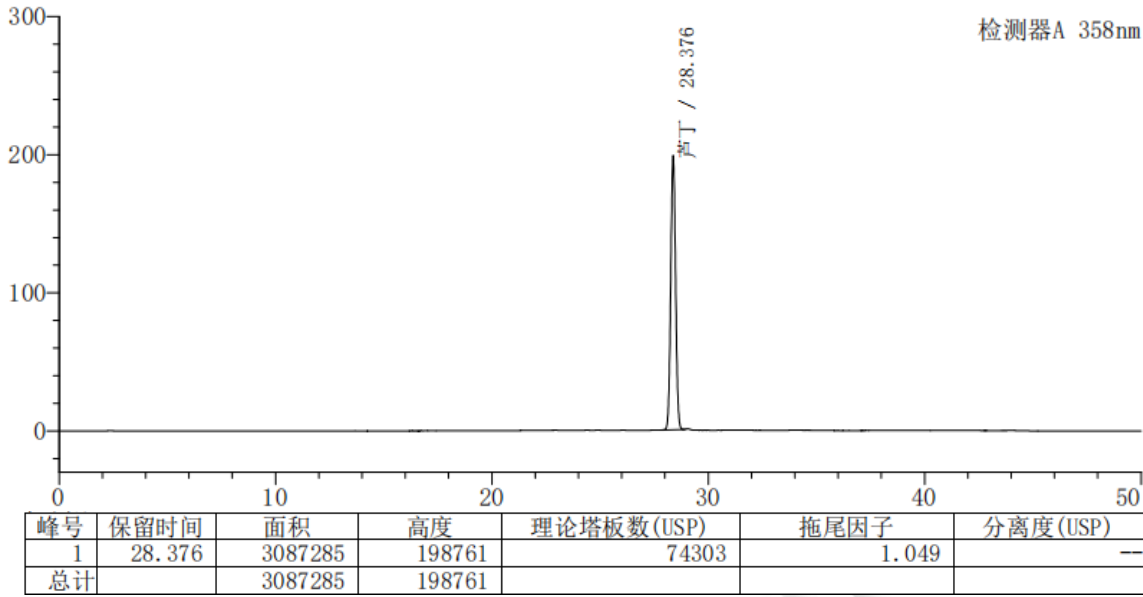
1.2.2. 对照品溶液配置：客户提供。

1.2.3. 供试品溶液：客户提供。

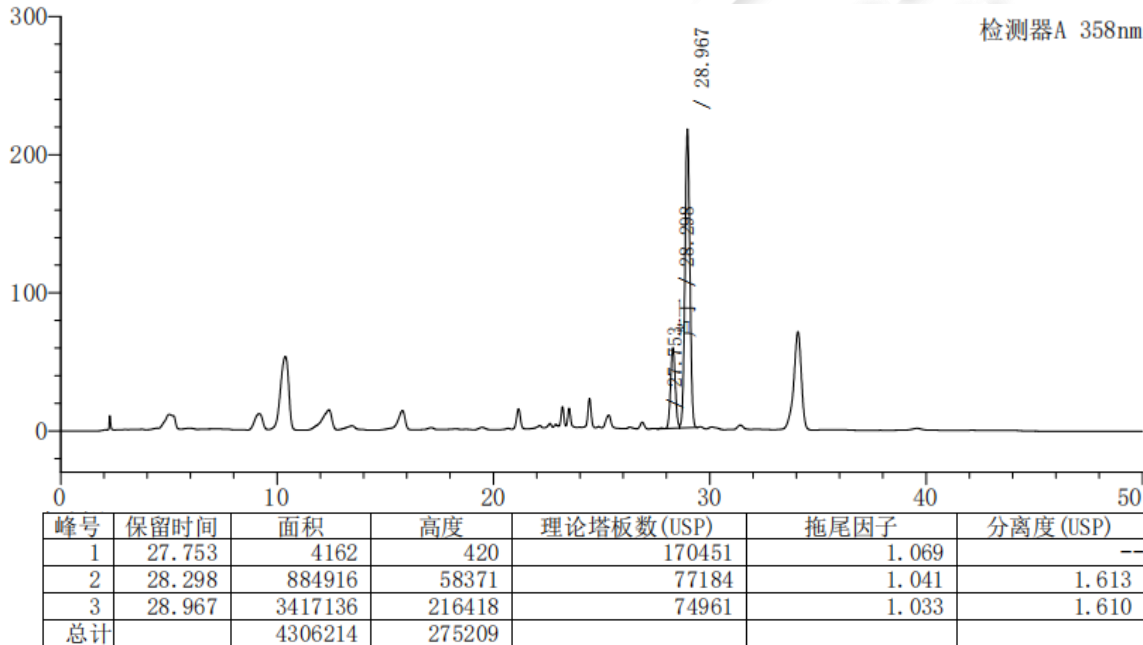


2. 谱图和数据

(1) 对照品溶液检测图谱



(2) 供试品溶液检测图谱



3. 结论

使用月旭 Ultimate® Polar RP (4.6×150mm, 3μm) 在此色谱条件下, 能满足客户检测要求。

报告人: Sumi

审核人: Wu XM

日期: 2023/09/27

声明: 除非另有说明, 此报告结果仅对该测试样品负责。本报告未经公司许可, 不可复制。

Add: 上海市松江区明南路 85 号启迪漕河泾 (中山) 科技园. 紫荆园 10 号楼

Add: 浙江省金华市婺城区双林南街 168 号

Add: 江苏省南京市六合区天圣路 22 号 F 栋 4 楼

Tel: 400-810-6969

第 3 页 共 3 页

邮编: 201600

邮编: 321000

邮编: 211500

