

## 测试报告

样品信息			
样品名称	香蕉叶	项目编号	20230920-903-01
样品批号	\	样品性状	\
收样日期	2023/09/25	测试期间	2023/09/27-10/16
标样信息			
名称	规格	数量	
芦丁溶液	ml	1	
金丝桃苷溶液	ml	1	
百蕊草素溶液	ml	1	
实验要求			
要求芦丁，金丝桃苷和百蕊草素能够基线分离			
参考方法			
客户提供			
试剂信息			
试剂名称	级别	品牌	
甲醇	色谱纯	月旭	
磷酸	分析纯	国药	
仪器信息			
仪器厂家	仪器型号		
赛默飞	赛默飞 U3000		

## 1. 试验过程

## 1.1. 色谱条件

仪器信息	赛默飞 U3000
色谱柱	月旭 Ultimate <sup>®</sup> XS-C18 (4.6×250mm, 5um)
流动相	流动相 A: 0.1%磷酸 流动相 B: 乙腈
柱温	20℃
检测波长	260nm

声明：除非另有说明，此报告结果仅对该测试样品负责。本报告未经公司许可，不可复制。

Add:上海市松江区明南路 85 号启迪漕河泾（中山）科技园紫荆园 10 号楼

Add:浙江省金华市婺城区双林南街 168 号

Add:江苏省南京市六合区天圣路 22 号 F 栋 4 楼

Tel:400-810-6969

第 1 页 共 4 页

邮编: 201600

邮编: 321000

邮编: 211500



流速	1.0ml/min		
进样量	5ul		
洗脱程序	时间/min	A/%	B/%
	0	84	16
	22	78	22
	27	78	22
	30	67	33
	35	10	90
	40	10	90
	40.1	84	16
	55	84	15
注意事项	/		

## 1.2. 溶液配制

### 1.2.1. 流动相配制

乙腈：取色谱级乙腈，超声脱气，即得；

0.1%磷酸：取磷酸 1ml，加 1000ml 水溶解，超声脱气，即得；

### 1.2.2. 混合溶液配制

1.2.2.1 供试品溶液：客户提供溶液；

## 2. 谱图和数据

### 2.1 供试品溶液检测图谱

声明：除非另有说明，此报告结果仅对该测试样品负责。本报告未经公司许可，不可复制。

Add:上海市松江区明南路 85 号启迪漕河泾（中山）科技园·紫荆园 10 号楼

Add:浙江省金华市婺城区双林南街 168 号

Add:江苏省南京市六合区天圣路 22 号 F 栋 4 楼

Tel:400-810-6969

第 2 页 共 4 页

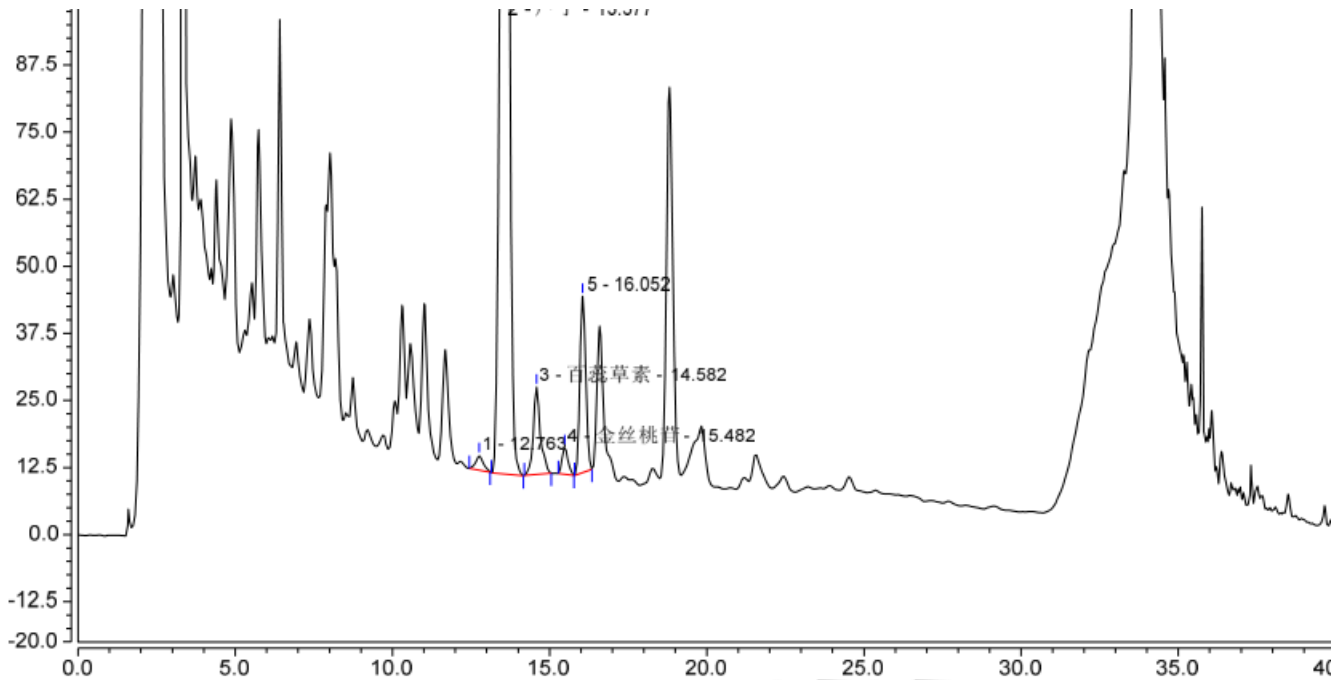
邮编：201600

邮编：321000

邮编：211500

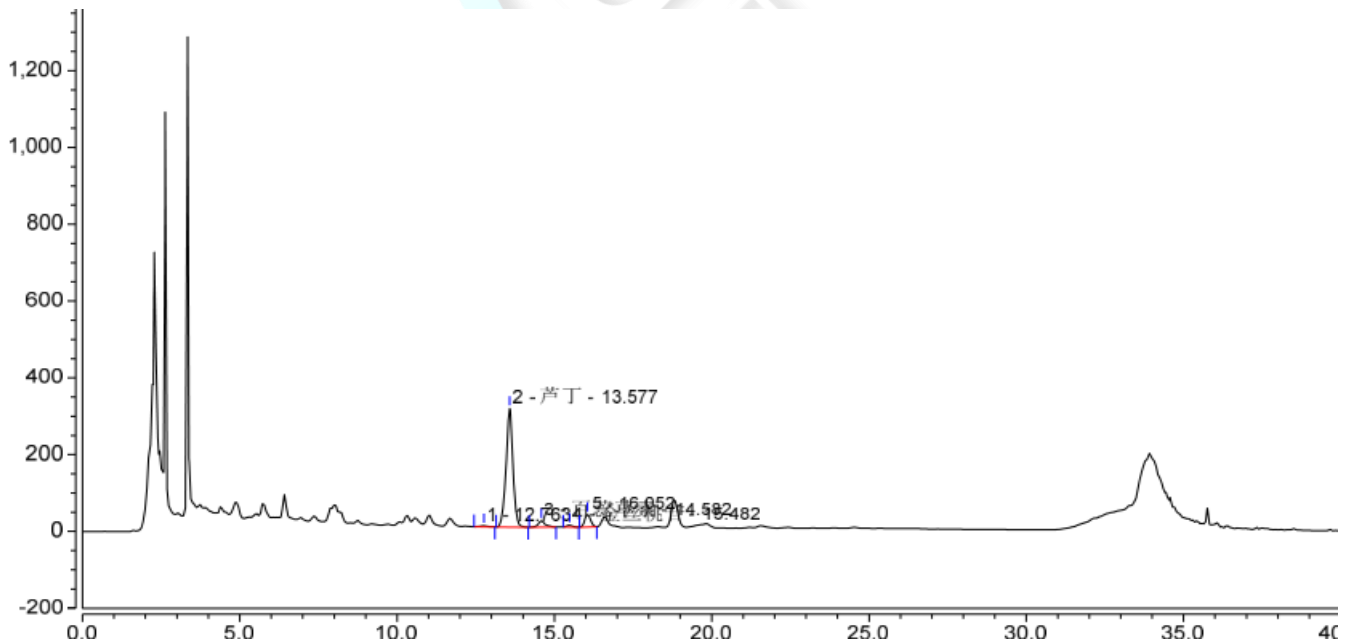


2.1.1 放大图



No.	Peak Name	Retention Time min	Area mAU*min	Height mAU	Asymmetry (EP)	Plates (EP)	Resolution (EP)
1	芦丁	12.763	0.766	2.708	1.07	15624	2.08
2	芦丁	13.577	77.827	309.529	0.97	20916	2.75
3	百蕊草素	14.582	4.304	16.345	1.16	26810	2.58
4	金丝桃苷	15.482	1.087	4.985	1.23	32353	1.66
5	金丝桃苷	16.052	7.047	32.864	1.10	35126	n.a.

2.1.2 满量程



### 3. 结论

使用月旭 Ultimate<sup>®</sup> XS-C18 (4.6×250mm, 5μm) 色谱柱，在此色谱条件下，能满足客户检测要求；

报告人：Manle

审核人：Wu XM

日期：2023/10/17



声明：除非另有说明，此报告结果仅对该测试样品负责。本报告未经公司许可，不可复制。

Add:上海市松江区明南路 85 号启迪漕河泾(中山)科技园.紫荆园 10 号楼

Add:浙江省金华市婺城区双林南街 168 号

Add:江苏省南京市六合区天圣路 22 号 F 栋 4 楼

Tel:400-810-6969

第 4 页 共 4 页

邮编：201600

邮编：321000

邮编：211500

