

测试报告

样品信息			
样品名称	FY003-1	项目编号	20230731-667
样品批号	/	样品性状	固体、液体
收样日期	2023/08/03	测试期间	2023/08/10-2023/08/14
标样信息			
名称	规格	数量	
样品	/	1	
反应液	/	1	
实验要求			
保留时间满足客户要求			
参考方法			
/			
试剂信息			
试剂名称	级别	品牌	
乙腈	色谱纯	月旭	
仪器信息			
仪器厂家		仪器型号	
月旭		Thermo UltiMate 3000	

1. 试验过程

1.1. 色谱条件

色谱柱	Ultimate® LP-Aq (4.6×250mm,5µm)
流动相	乙腈：水=60:40
流速	1.0mL/min
进样量	10µL
柱温	40℃
紫外检测器	210nm
洗脱程序	等度

声明：除非另有说明，此报告结果仅对该测试样品负责。本报告未经公司许可，不可复制。

Add:上海市松江区明南路85号启迪漕河泾(中山)科技园.紫荆园10号楼

Add:浙江省金华市婺城区双林南街168号

Add:江苏省南京市六合区天圣路22号F栋4楼

Tel:400-810-6969

第 1 页 共 4 页

邮编：201600

邮编：321000

邮编：211500



注意事项

/

1.2.溶液配制

1.2.1.流动相配制：

量取乙腈 600mL，加入 400mL 水，混匀，超声脱气即得；

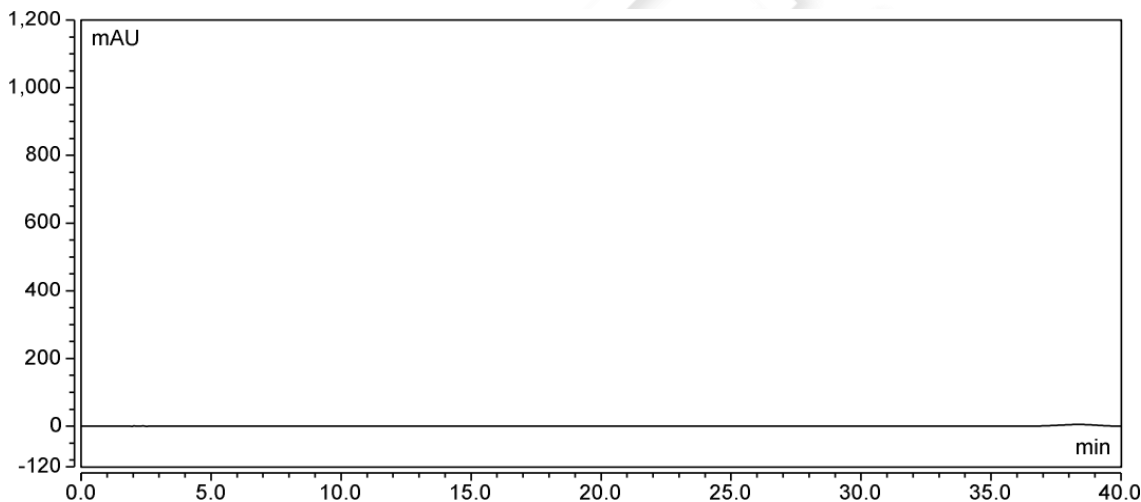
1.2.2.对照品溶液配制

样品：精密称取 0.0250g，加入乙腈制成浓度为 5mg/mL，混匀即得；

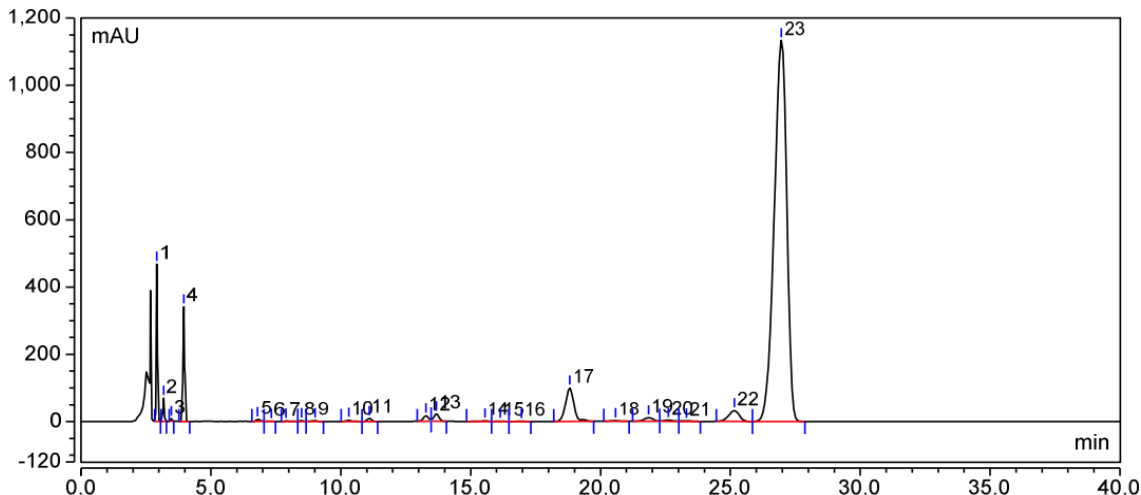
反应液：客户提供；

2.谱图和数据

(1) 空白



(2) 反应液



声明：除非另有说明，此报告结果仅对该测试样品负责。本报告未经公司许可，不可复制。

Add:上海市松江区明南路 85 号启迪漕河泾（中山）科技园.紫荆园 10 号楼

Add:浙江省金华市婺城区双林南街 168 号

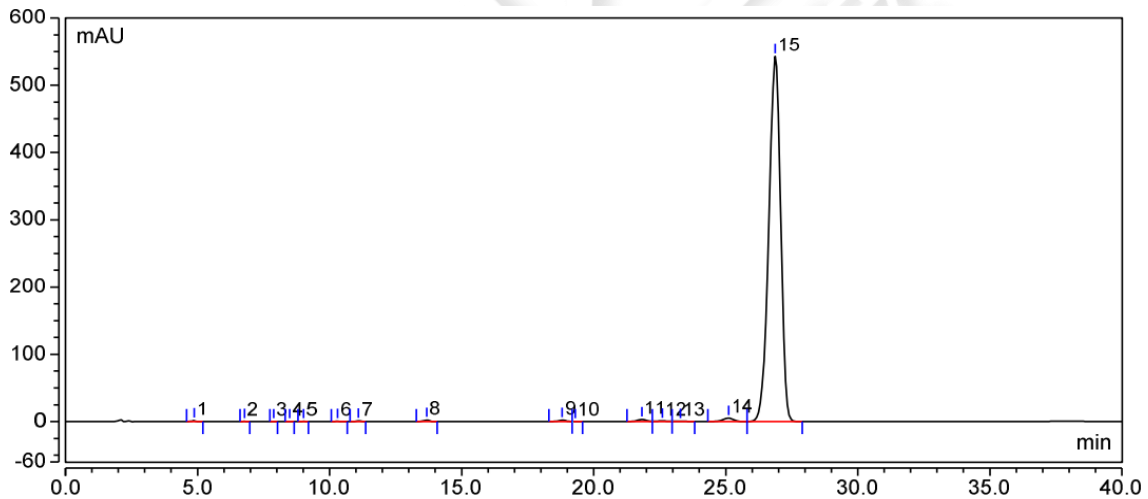
Add:江苏省南京市六合区天圣路 22 号 F 栋 4 楼

Tel:400-810-6969



积分结果						
序号	保留时间 min	峰面积 mAU*min	峰高 mAU	塔板数 (USP)	分离度 (USP)	不对称度 (EP)
1	2.917	23.317	467.748	22427	3.23	1.13
2	3.177	3.726	69.070	23525	3.36	1.10
3	3.473	0.493	8.273	22014	4.82	1.14
4	3.958	23.263	341.200	21692	14.63	1.06
5	6.795	1.125	5.839	9398	1.76	1.21
6	7.327	0.107	0.547	8274	2.02	0.84
7	7.892	0.505	1.484	17689	2.45	n.a.
8	8.492	0.488	2.913	18183	1.74	n.a.
9	9.013	0.677	2.783	10843	4.06	n.a.
10	10.312	0.897	4.300	19737	2.60	1.55
11	11.098	1.829	9.310	20315	6.28	0.98
12	13.282	4.024	16.762	19197	1.05	n.a.
13	13.687	5.355	22.576	19943	4.43	n.a.
14	15.547	0.794	2.169	18934	1.28	0.69
15	16.137	0.337	1.148	18861	1.66	1.11
16	16.957	0.315	1.036	17136	3.44	0.96
17	18.817	36.962	99.878	17890	3.00	1.03
18	20.577	0.683	1.799	18217	2.03	1.10
19	21.857	4.563	11.084	18146	1.13	n.a.
20	22.617	1.548	3.620	16989	0.96	n.a.
21	23.312	0.761	1.795	15306	2.43	n.a.
22	25.152	15.291	32.204	17584	2.20	0.92
23	26.965	633.741	1132.868	14761	n.a.	0.85
总和:	309.355		2240.403	407061.00	70.60	

(3) 样品



积分结果						
序号	保留时间 min	峰面积 mAU*min	峰高 mAU	塔板数 (USP)	分离度 (USP)	不对称度 (EP)
1	4.868	0.202	1.362	11405	10.75	0.94
2	6.778	0.048	0.414	24544	5.69	1.01
3	7.880	0.020	0.155	21681	2.72	0.94
4	8.483	0.031	0.227	21913	2.37	1.02
5	9.010	0.037	0.249	27934	5.11	0.91
6	10.303	0.080	0.405	20100	2.65	1.23
7	11.095	0.200	1.037	21068	7.50	0.96
8	13.673	0.533	2.220	20501	10.79	0.95
9	18.805	0.681	1.946	17444	0.83	n.a.
10	19.297	0.040	0.162	15888	4.08	n.a.
11	21.832	1.140	2.860	19139	1.20	n.a.
12	22.597	0.425	1.025	19913	1.01	n.a.
13	23.290	0.227	0.551	15912	2.47	n.a.
14	25.115	2.300	4.970	18592	2.26	0.92
15	26.877	281.138	542.806	17108	n.a.	0.90
总和:	229.902		560.388	293142.00	59.43	

声明：除非另有说明，此报告结果仅对该测试样品负责。本报告未经公司许可，不可复制。

Add:上海市松江区明南路 85 号启迪漕河泾（中山）科技园·紫荆园 10 号楼

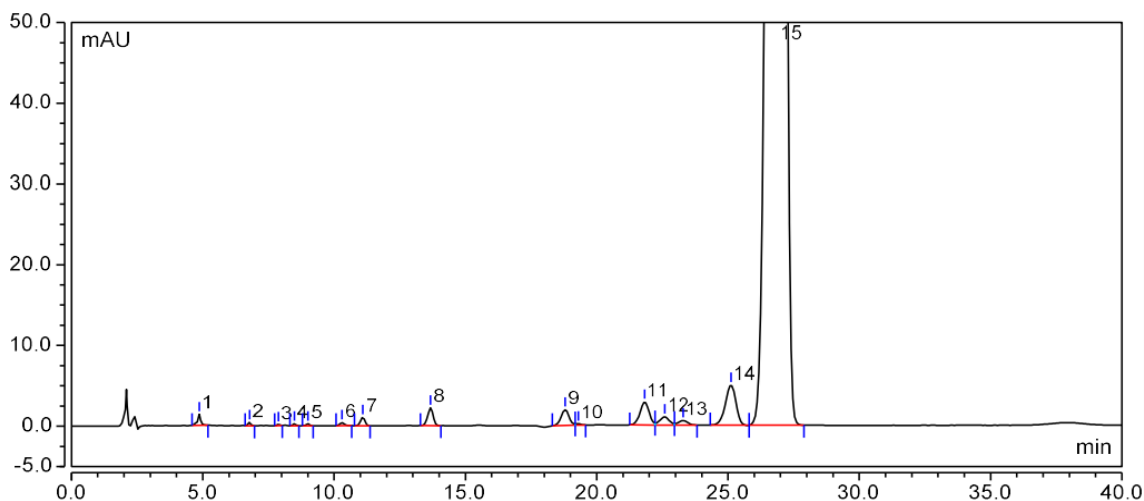
Add:浙江省金华市婺城区双林南街 168 号

Add:江苏省南京市六合区天圣路 22 号 F 栋 4 楼

Tel:400-810-6969



(4) 样品放大图



3.结论

使用月旭 Ultimate® LP-Aq (4.6×250mm,5μm) 在此色谱条件下, 主峰保留时间在 26min 左右, 可满足客户要求。

报告人:Lily

审核人:Tim

日期:2023/08/14

