

测试报告

样品信息			
样品名称	丙基磷酸、丙基磷酸酐	项目编号	20230913-869
样品批号	/	样品性状	白色颗粒/无色透明液体
收样日期	2023/09/14	测试期间	2023/09/18-2023/09/20
标样信息			
名称	规格	数量	
丙基磷酸标准品	/	1	
丙基磷酸酐标准品	0.5mL	1	
丙基磷酸-1	0.5mL	1	
丙基磷酸-2	0.5mL	1	
实验要求			
使用参考方法检测样品			
参考方法			
/			
试剂信息			
试剂名称	级别	品牌	
硫酸	AR	沪试	
水	二级	月旭科技	
仪器信息			
仪器名称	仪器型号	仪器厂家	
高效液相色谱仪	岛津 LC-20AD	岛津	

1. 试验过程

1.1. 色谱条件

色谱柱:	Xtimate Sugar-H (7.8×300mm,8μm)
流动相:	0.006M 硫酸水
流速:	0.8mL/min
进样量:	10μl

声明：除非另有说明，此报告结果仅对该测试样品负责。本报告未经公司许可，不可复制。

Add:上海市松江区明南路85号启迪漕河泾(中山)科技园.紫荆园10号楼

Add:浙江省金华市婺城区双林南街168号

Add:江苏省南京市六合区天圣路22号F栋4楼

Tel:400-810-6969

第 1 页 共 4 页

邮编: 201600

邮编: 321000

邮编: 211500



柱温：	80°C
检测器：	示差检测器，50°C
运行时间：	20min
注意事项：	N/A

1.2. 溶液配制

1.2.1. 流动相配制

流动相：量筒量取 1000mL 纯水，加入 0.33mL 硫酸混匀即可。

1.2.2. 样品溶液配制

丙基磷酸标准品溶液：称取 2mg 样品溶于 2mL 纯水，过滤至进样小瓶即可。

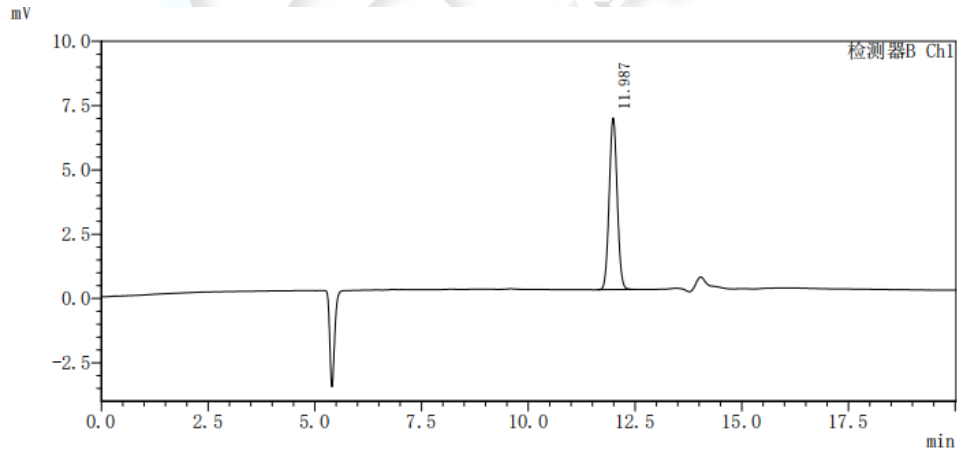
丙基磷酸酐标准品溶液：吸取 50 μ l 样品，纯水稀释至 1mL 即可。

丙基磷酸-1 样品溶液：吸取 50 μ l 样品，纯水稀释至 1mL 即可。

丙基磷酸-2 样品溶液：吸取 50 μ l 样品，纯水稀释至 1mL 即可。

2. 谱图和数据

(1) 丙基磷酸标准品溶液检测图谱



<峰表>

检测器B Ch1

峰号	保留时间	面积	面积%	理论塔板数(USP)	拖尾因子	分离度(USP)
1	11.987	87093	100.000	18666	1.047	—
总计		87093	100.000			

(2) 丙基磷酸酐标准品溶液检测图谱

声明：除非另有说明，此报告结果仅对该测试样品负责。本报告未经公司许可，不可复制。

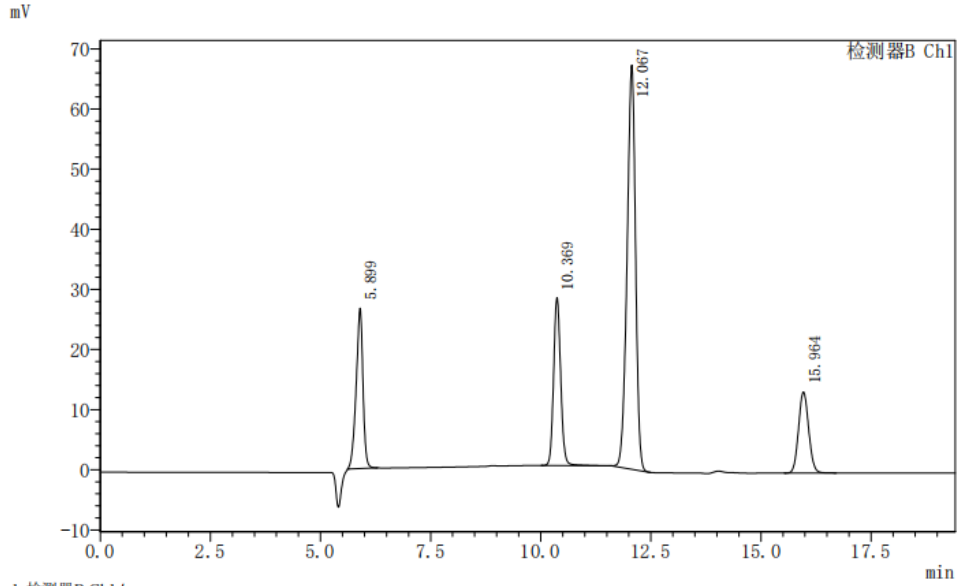
Add:上海市松江区明南路 85 号启迪漕河泾（中山）科技园·紫荆园 10 号楼

Add:浙江省金华市婺城区双林南街 168 号

Add:江苏省南京市六合区天圣路 22 号 F 栋 4 楼

Tel:400-810-6969





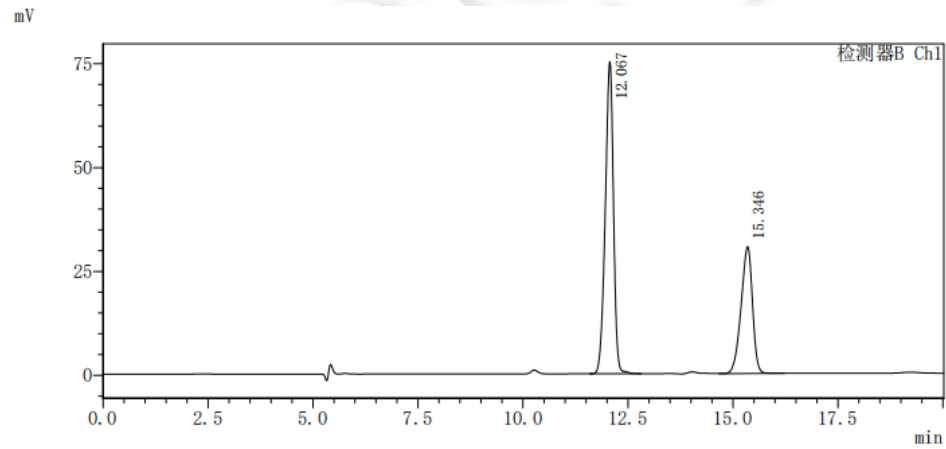
1 检测器B Ch1/

<峰表>

检测器B Ch1

峰号	保留时间	面积	面积%	理论塔板数(USP)	拖尾因子	分离度(USP)
1	5.899	285534	16.673	6551	0.883	--
2	10.369	313071	18.281	19393	1.102	15.170
3	12.067	898426	52.461	17921	0.910	5.157
4	15.964	215541	12.586	22422	1.079	9.904
总计		1712572	100.000			

(3) 丙基磷酸-1 样品溶液检测图谱



<峰表>

检测器B Ch1

峰号	保留时间	面积	面积%	理论塔板数(USP)	拖尾因子	分离度(USP)
1	12.067	1018406	63.810	17587	0.904	--
2	15.346	577596	36.190	14681	0.876	7.533
总计		1596002	100.000			

(4) 丙基磷酸-2 样品溶液检测图谱

声明：除非另有说明，此报告结果仅对该测试样品负责。本报告未经公司许可，不可复制。

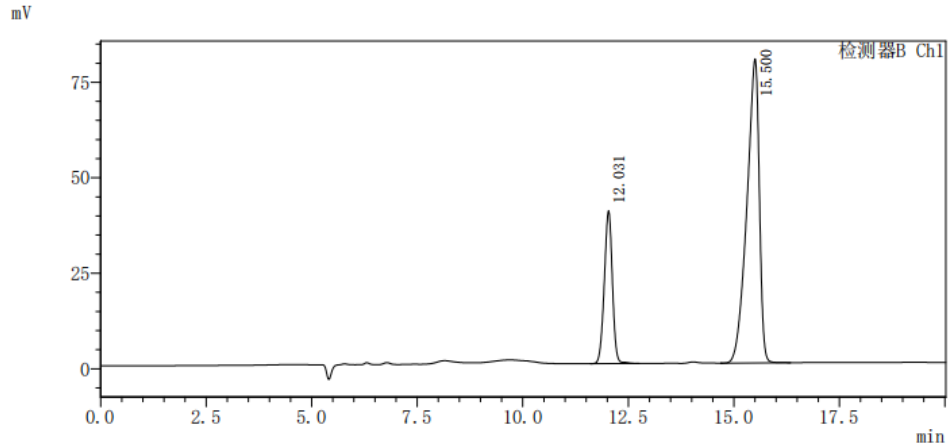
Add:上海市松江区明南路85号启迪漕河泾(中山)科技园.紫荆园10号楼

Add:浙江省金华市婺城区双林南街168号

Add:江苏省南京市六合区天圣路22号F栋4楼

Tel:400-810-6969



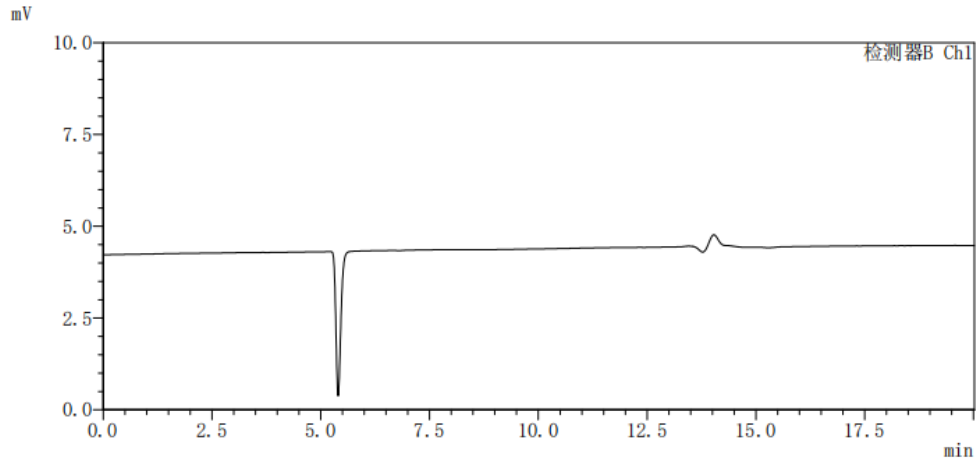


<峰表>

检测器B Ch1

峰号	保留时间	面积	面积%	理论塔板数(USP)	拖尾因子	分离度(USP)
1	12.031	531884	24.598	18276	0.962	--
2	15.500	1630383	75.402	12543	0.752	7.627
总计		2162267	100.000			

(5) 空白溶剂检测图谱



3. 结论

使用月旭 Xtime® Sugar-H (7.8×300mm,8μm) 在此色谱条件下，试验结果满足客户检测要求。

报告人:Queena

审核人:Jim

日期: 2023/09/21

