

## 测试报告

样品信息			
样品名称	安乃近	项目编号	20231017-969-01
样品批号	/	样品性状	固体
收样日期	2023/10/24	测试期间	2023/11/06-11/07
标样信息			
名称	规格	数量	
安乃近杂质 A	瓶	2	
4-N-去甲基安乃近	瓶	2	
实验要求			
解决空白和未知杂质干扰，改善 4-N-去甲基安乃近峰型			
参考方法			
客户提供			
试剂信息			
试剂名称	级别	品牌	
甲醇	色谱级	月旭	
磷酸二氢钠	分析级	国药	
氢氧化钠	分析级	国药	
三乙胺	分析级	阿拉丁	
仪器信息			
仪器厂家	仪器型号		
赛默飞	3000		

## 1. 试验过程

## 1.1. 色谱条件

色谱柱:	月旭 Xtimate® C18 (4.6×150mm, 3μm)
流动相:	6.0g/L 磷酸二氢钠缓冲液 (pH7.0) / 甲醇=72/28
流速:	1.0mL/min
进样量:	5μL

声明：除非另有说明，此报告结果仅对该测试样品负责。本报告未经公司许可，不可复制。

Add:上海市松江区明南路 85 号启迪漕河泾（中山）科技园.紫荆园 10 号楼

Add:浙江省金华市婺城区双林南街 168 号

Add:江苏省南京市六合区天圣路 22 号 F 栋 4 楼

Tel:400-810-6969

第1页共3页

邮编: 201600

邮编: 321000

邮编: 211500



柱温：	30°C
检测器：	UV
检测波长：	254nm
注意事项	\

## 1.2. 溶液配制

### 1.2.1. 流动相配制

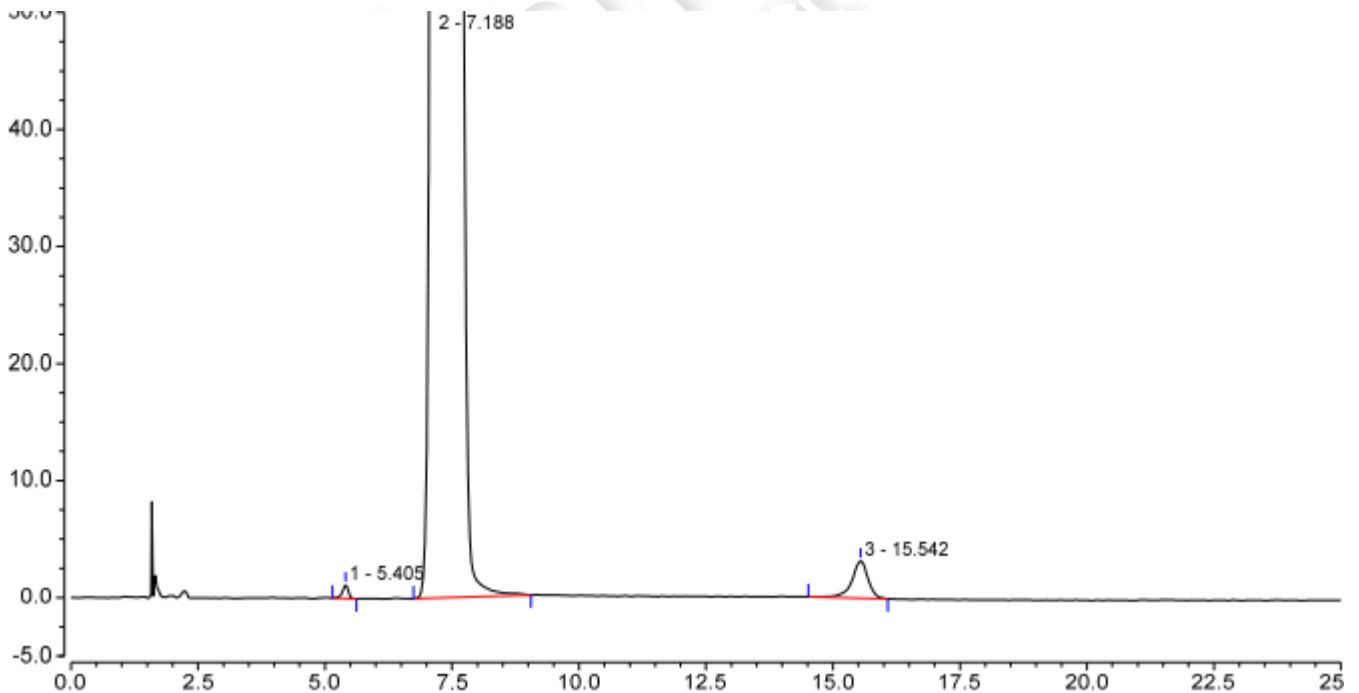
流动相 A：取 6.0g 磷酸二氢钠，加入 1000mL 超纯水，再加入 1mL 三乙胺，混匀，抽滤，用浓氢氧化钠试液调节 pH 至 7.0，摇匀，超声脱气，即得。

流动相 B：取甲醇，超声脱气，即得。

1.2.2. 供试品溶液：取客户提供样品适量，加甲醇制成每 1mL 含 5mg 的供试品溶液，即得。

## 2. 谱图和数据

### (1) 供试品溶液检测放大图谱



积分结果							
序号	峰名称	保留时间 min	峰面积 mAU*min	峰高 mAU	塔板数 (EP)	不对称度 (EP)	分离度 (EP)
1		5.405	0.154	1.175	12465	0.86	5.14
2		7.188	407.472	1283.701	3276	2.65	16.13
3		15.542	1.181	3.193	13460	0.87	n.a.
总和：			408.808	1288.069	29201.00	4.38	

声明：除非另有说明，此报告结果仅对该测试样品负责。本报告未经公司许可，不可复制。

Add:上海市松江区明南路 85 号启迪漕河泾（中山）科技园.紫荆园 10 号楼

Add:浙江省金华市婺城区双林南街 168 号

Add:江苏省南京市六合区天圣路 22 号 F 栋 4 楼

Tel:400-810-6969

第2页共3页

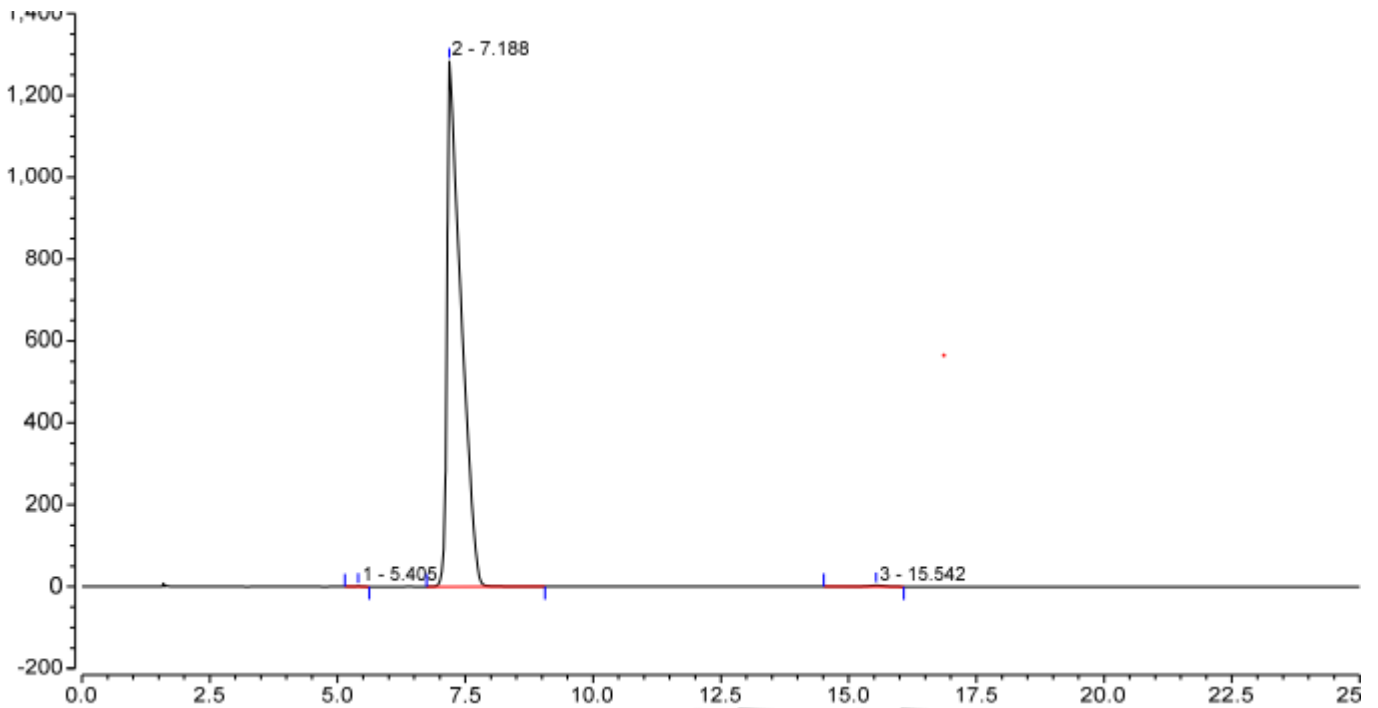
邮编：201600

邮编：321000

邮编：211500



(2) 供试品溶液检测满量程图谱



3. 结论

使用月旭 Xtimate<sup>®</sup> C18 (4.6×150mm, 3μm)色谱柱，在此色谱条件下，均满足客户检测要求。

报告人：Meepo

审核人：Wu XM

日期：2023/11/07

声明：除非另有说明，此报告结果仅对该测试样品负责。本报告未经公司许可，不可复制。

Add:上海市松江区明南路 85 号启迪漕河泾（中山）科技园.紫荆园 10 号楼

Add:浙江省金华市婺城区双林南街 168 号

Add:江苏省南京市六合区天圣路 22 号 F 栋 4 楼

Tel:400-810-6969

第3页共3页

邮编：201600

邮编：321000

邮编：211500

