

测试报告

样品信息			
样品名称	石菖蒲	项目编号	20231031-1025-01
样品批号	\	样品性状	\
收样日期	2023/11/03	测试期间	2023/11/06
标样信息			
名称	规格	数量	
β -细辛醚	ml	1.5	
实验要求			
理论塔板数按 β -细辛醚峰计算应不低于 3000			
参考方法			
客户提供			
试剂信息			
试剂名称	级别	品牌	
甲醇	色谱纯	月旭	
甲酸	分析纯	阿拉丁	
仪器信息			
仪器厂家	仪器型号		
安捷伦	安捷伦 1260		

1. 试验过程

1.1. 色谱条件

仪器信息	安捷伦 1260
色谱柱	月旭 Ultimate [®] LP-C18 (4.6×250mm, 5 μ m)
流动相	0.1%甲酸溶液/甲醇=35/65
柱温	30℃
检测波长	257nm
流速	1.0ml/min
进样量	10 μ l

声明：除非另有说明，此报告结果仅对该测试样品负责。本报告未经公司许可，不可复制。

Add:上海市松江区明南路 85 号启迪漕河泾(中山)科技园.紫荆园 10 号楼

Add:浙江省金华市婺城区双林南街 168 号

Add:江苏省南京市六合区天圣路 22 号 F 栋 4 楼

Tel:400-810-6969

第 1 页 共 3 页

邮编: 201600

邮编: 321000

邮编: 211500



注意事项

/

1.2. 溶液配制

1.2.1. 流动相配制

甲醇：取色谱级甲醇，超声脱气，即得；

0.1%甲酸溶液：取甲酸 0.5ml，加 500ml 水溶解，超声脱气，即得；

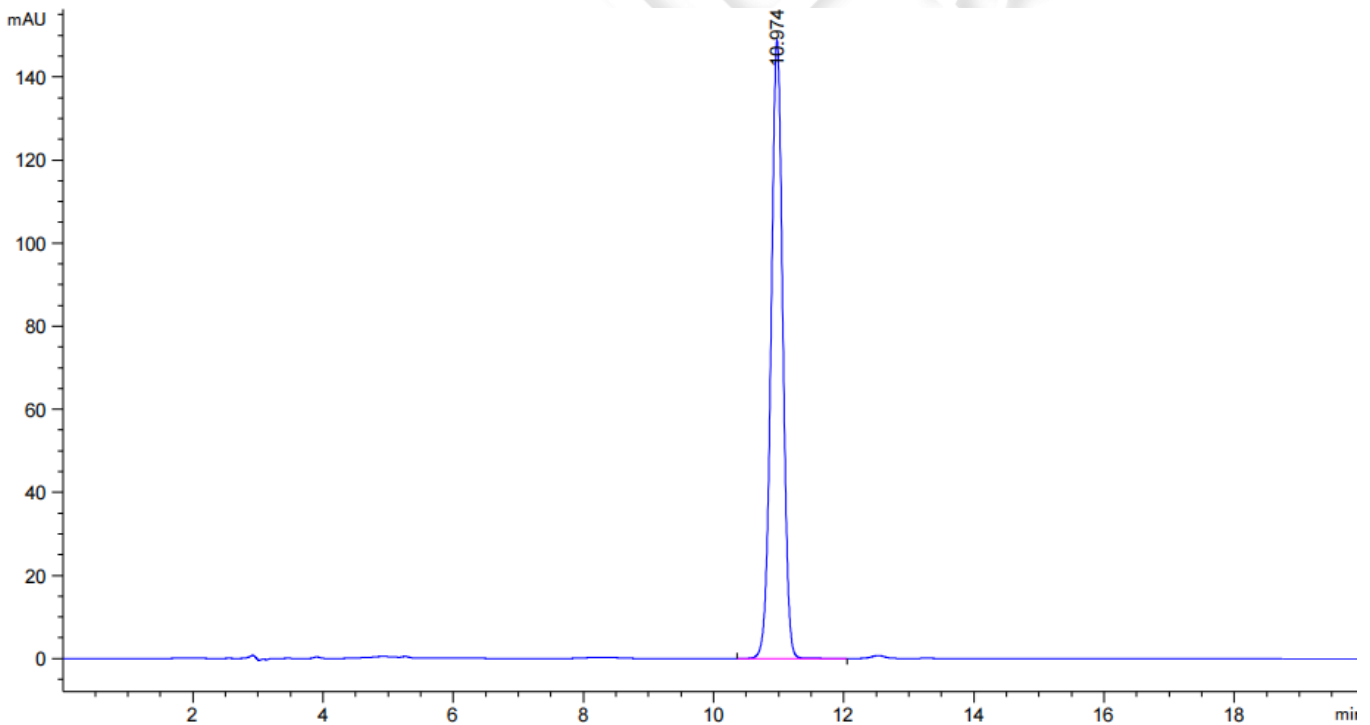
1.2.2. 样品溶液配制

1.2.2.1 对照品溶液：客户提供。

1.2.2.2 供试品溶液：客户提供。

2. 谱图和数据

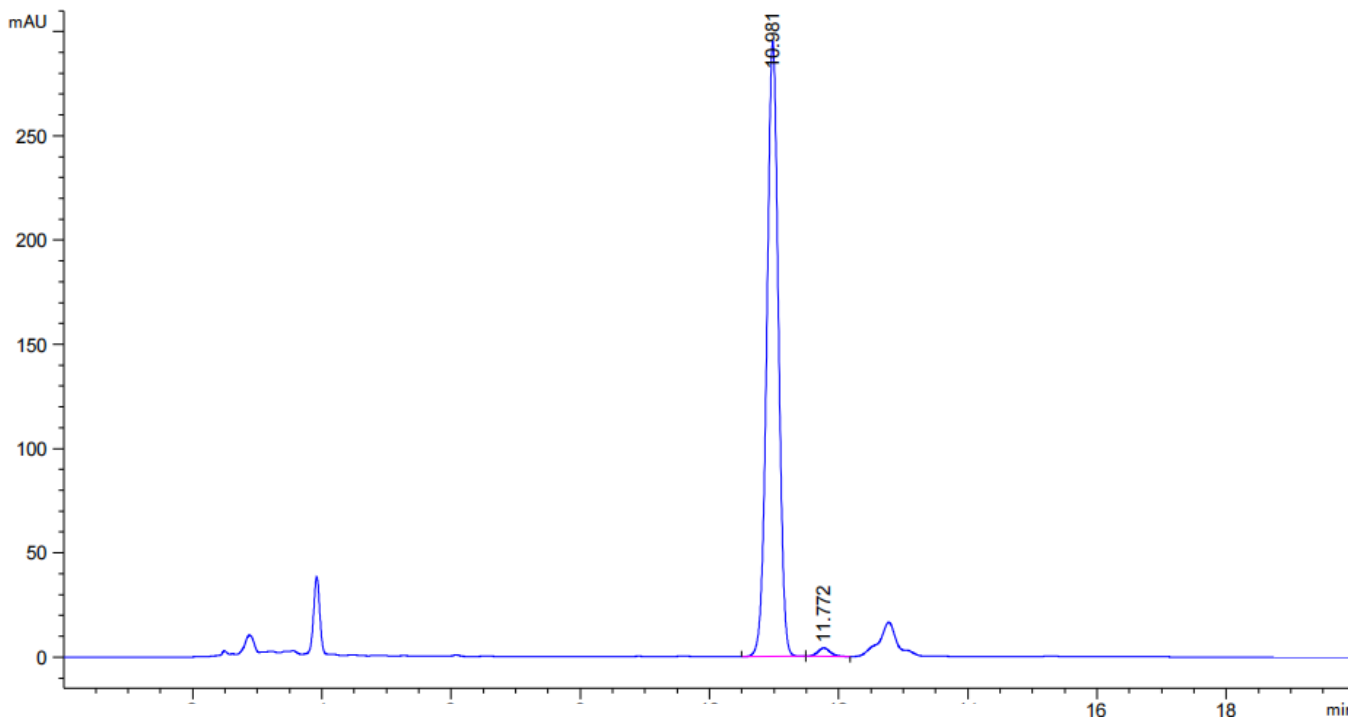
2.1 对照品溶液检测谱图



保留时间 [min]	k'	峰面积 [mAU*s]	峰高 [mAU]	对称 因子	峰宽 [min]	塔板数	分离度	选择性
10.974	-	1860.26453	148.95361	1.01	0.1919	18111	-	-



2.2 供试品溶液检测谱图



保留时间 [min]	k'	峰面积 [mAU*s]	峰高 [mAU]	对称 因子	峰宽 [min]	塔板数	分离度	选择性
10.981	-	3675.85254	294.98532	1.02	0.1923	18069	-	-
11.772	-	53.96492	4.00375	0.86	0.2050	18271	2.34	1.07

3. 结论

使用月旭 Ultimate® LP-C18 (4.6×250mm, 5μm) 色谱柱, 在此色谱条件下, 能满足客户检测要求;

报告人: Manle

审核人: Wu XM

日期: 2023/11/06

