

测试报告

样品信息			
样品名称	五虎散	项目编号	JH-20231007-36
样品批号	/	样品性状	固体
收样日期	2023/10/07	测试期间	2023/11/15~11/16
标样信息			
名称	规格	数量	
升麻素苷	瓶	1	
5-O-甲基维斯阿米醇苷	瓶	1	
实验要求			
理论板数按升麻素苷峰计算不低于 13000			
参考方法			
中国药典 2020 版 一部			
试剂信息			
试剂名称	级别	品牌	
甲醇	色谱级	月旭	
仪器信息			
仪器厂家	仪器型号		
安捷伦	1260		

1. 试验过程

1.1. 色谱条件

色谱柱:	月旭 Ultimate® Polar RP (4.6×250mm, 5μm)
流动相:	甲醇/水=32/48
流速:	1.0mL/min
进样量:	10μL
柱温:	30°C
检测器:	UV
检测波长:	292nm

声明: 除非另有说明, 此报告结果仅对该测试样品负责。本报告未经公司许可, 不可复制。

Add: 上海市松江区明南路 85 号启迪漕河泾(中山)科技园.紫荆园 10 号楼

Add: 浙江省金华市婺城区双林南街 168 号

Add: 江苏省南京市六合区天圣路 22 号 F 栋 4 楼

Tel: 400-810-6969

第1页共3页

邮编: 201600

邮编: 321000

邮编: 211500

注意事项

1.2. 溶液配制

1.2.1. 流动相配制

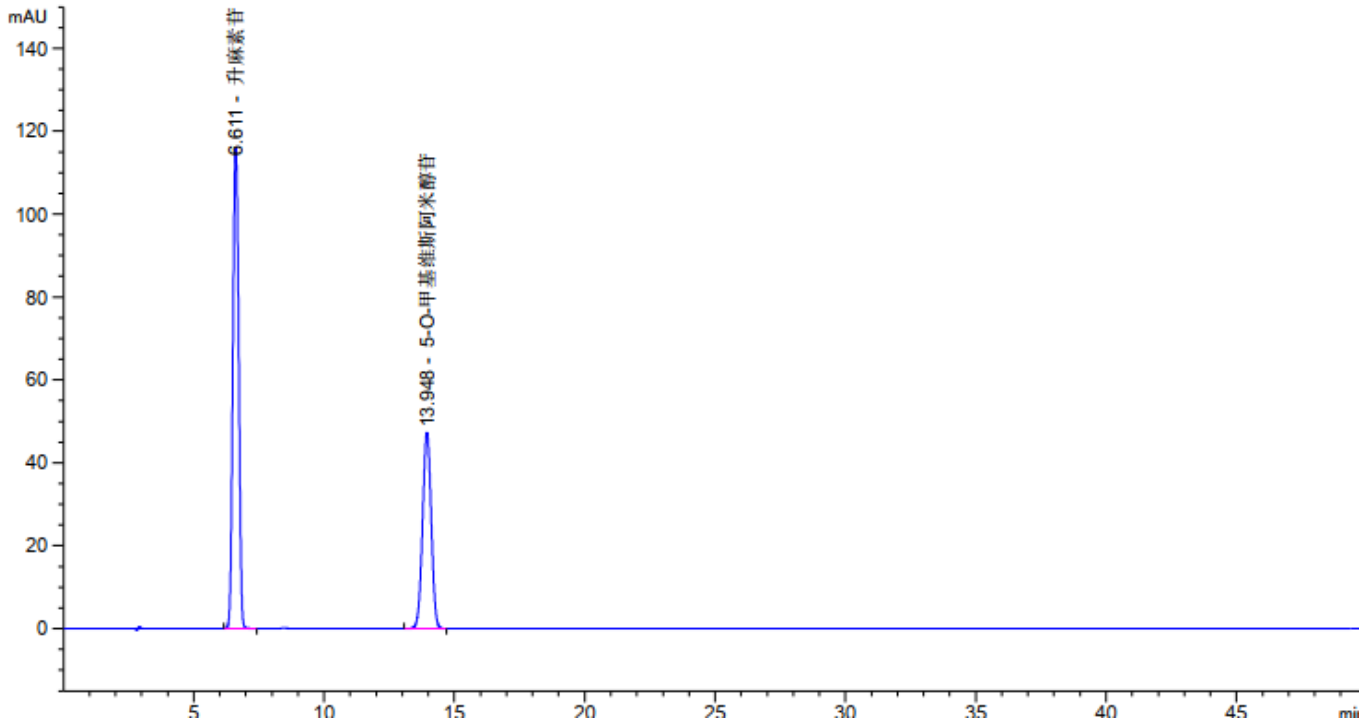
流动相: 取 480mL 超纯水和 320mL 甲醇混合, 超声脱气, 即得。

1.2.2. 对照品溶液: 取升麻素苷对照品和 5-O-甲基维斯阿米醇苷对照品适量, 分别加甲醇制成每 1mL 含升麻素苷 100 μ g 和 5-O-甲基维斯阿米醇苷 60 μ g 的溶液, 即得。

1.2.3. 供试品溶液: 取本品, 混匀, 取约 3g, 置具塞锥形瓶中, 加甲醇 25mL, 密塞, 超声处理 (功率 100W, 频率 40kHz) 45 分钟, 取出, 放冷, 摇匀, 滤过, 取续滤液, 即得。

2. 谱图和数据

(1) 对照品溶液检测图谱



保留时间 [min]	k'	峰面积 [mAU*s]	峰高 [mAU]	对称 因子	峰宽 [min]	塔板数	分离度	选择性
6.611	-	1801.41553	116.01559	0.91	0.2496	3887	-	-
13.948	-	1094.89441	47.26439	0.99	0.3624	8204	14.09	2.11

声明: 除非另有说明, 此报告结果仅对该测试样品负责。本报告未经公司许可, 不可复制。

Add: 上海市松江区明南路 85 号启迪漕河泾 (中山) 科技园. 紫荆园 10 号楼

Add: 浙江省金华市婺城区双林南街 168 号

Add: 江苏省南京市六合区天圣路 22 号 F 栋 4 楼

Tel: 400-810-6969

第2页共3页

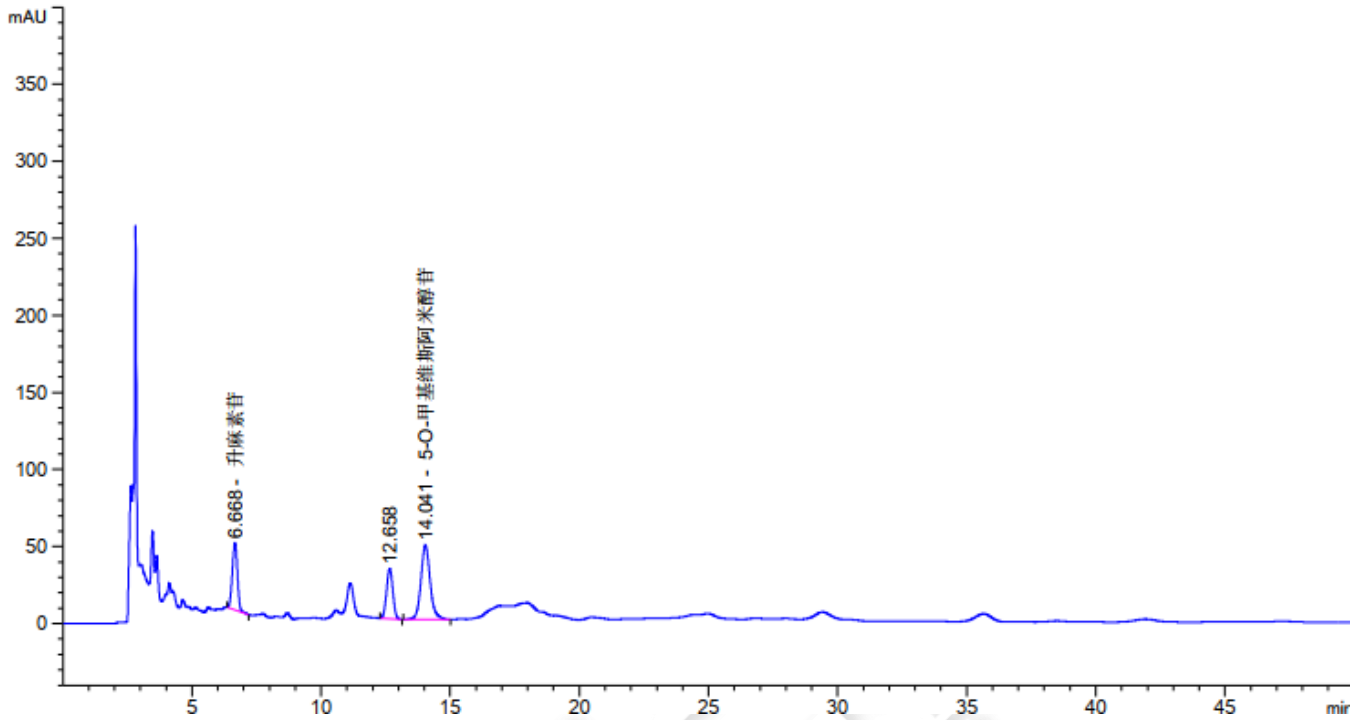
邮编: 201600

邮编: 321000

邮编: 211500



(2) 供试品溶液检测图谱



保留时间 [min]	k'	峰面积 [mAU*s]	峰高 [mAU]	对称 因子	峰宽 [min]	塔板数	分离度	选择性
6.668	-	608.19476	43.58806	1.04	0.2200	5088	-	-
12.658	-	550.64282	32.45895	0.97	0.2667	12481	14.46	1.90
14.041	-	1208.90906	48.16003	0.90	0.3733	7836	2.54	1.11

3. 结论

使用月旭 Ultimate® Polar RP (4.6×250mm, 5µm), 在此色谱条件下, 能满足客户检测要求。

报告人: Meepo

审核人: Wu XM

日期: 2023/11/16

声明: 除非另有说明, 此报告结果仅对该测试样品负责。本报告未经公司许可, 不可复制。

Add: 上海市松江区明南路 85 号启迪漕河泾 (中山) 科技园·紫荆园 10 号楼

Add: 浙江省金华市婺城区双林南街 168 号

Add: 江苏省南京市六合区天圣路 22 号 F 栋 4 楼

Tel: 400-810-6969

